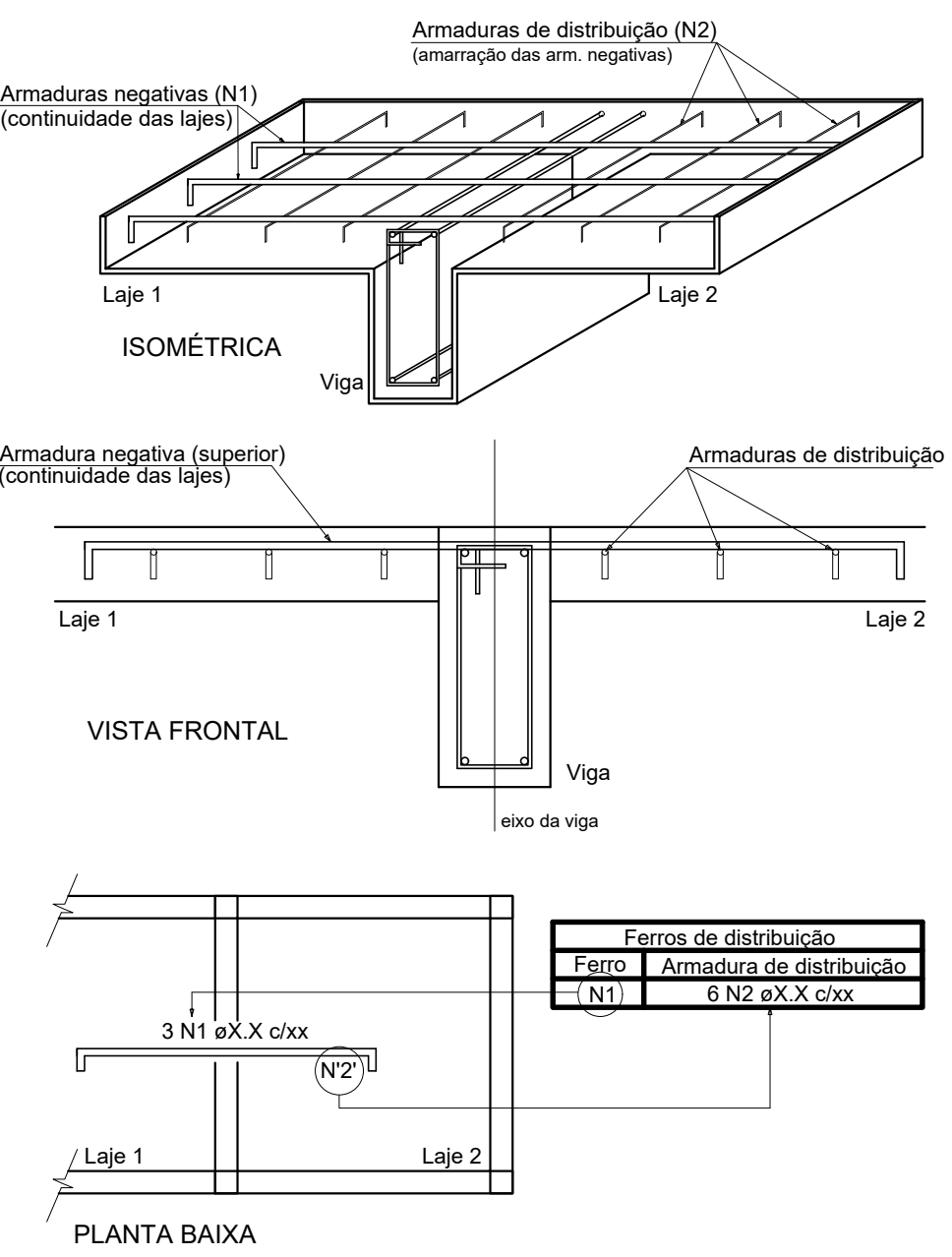


Armaduras de distribuição		
Armadura	Armadura de distribuição	
N1	3 N2 ø5.0 c/20	C=351
N1	3 N3 ø5.0 c/20	C=339
N4	3 N5 ø5.0 c/20	C=181
N6	6 N7 ø5.0 c/20	C=288
N4	3 N8 ø5.0 c/20	C=452
N1	3 N9 ø5.0 c/20	C=287
N6	6 N9 ø5.0 c/20	C=287
N6	6 N7 ø5.0 c/20	C=288
N1	3 N10 ø5.0 c/20	C=476
N1	3 N11 ø5.0 c/20	C=170
N12	6 N13 ø5.0 c/20	C=370
N12	6 N14 ø5.0 c/20	C=276
N12	6 N15 ø5.0 c/20	C=320
N12	6 N16 ø5.0 c/20	C=327
N6	6 N17 ø5.0 c/20	C=340
N6	6 N18 ø5.0 c/20	C=127
N6	6 N19 ø5.0 c/20	C=188
N6	6 N16 ø5.0 c/20	C=327
N6	6 N12 ø5.0 c/20	C=107
N4	3 N20 ø5.0 c/20	C=434
N6	6 N15 ø5.0 c/20	C=320
N6	6 N21 ø5.0 c/20	C=201
N1	3 N22 ø5.0 c/20	C=216
N1	3 N23 ø5.0 c/20	C=343
N6	6 N23 ø5.0 c/20	C=343
N4	3 N23 ø5.0 c/20	C=343

DETALHE DA ARMADURA SUPERIOR DE CONTINUIDADE DA LAJE
E MONTAGEM DA ARMADURA DE DISTRIBUIÇÃO



NOTA: A ARMADURA DE DISTRIBUIÇÃO DAS CONTINUIDADES DEVE SER ININTERRUPTA E COM TRASPASSE (CASO HAJA EMENDAS).

Relação do aço

Negativos X					
AÇO	N	DIAM (mm)	QUANT	C.UNIT (cm)	C.TOTAL (cm)
CA60	1	5.0	110	57	6270
	2	5.0	3	351	1053
	3	5.0	3	339	1017
	4	5.0	71	58	4118
	5	5.0	3	181	543
	6	5.0	138	104	14352
	7	5.0	12	288	3456
	8	5.0	3	452	1356
	9	5.0	9	287	2583
	10	5.0	3	476	1428
	11	5.0	3	170	510
	12	5.0	70	107	7490
	13	5.0	6	370	2220
	14	5.0	6	276	1656
	15	5.0	12	320	3840
	16	5.0	12	327	3924
	17	5.0	6	340	2040
	18	5.0	6	127	762
CA60	19	5.0	6	188	1128
	20	5.0	3	434	1302
	21	5.0	6	201	1206
	22	5.0	3	216	648
	23	5.0	12	343	4116

Resumo do aço

AÇO	DIAM (mm)	C.TOTAL (m)	PESO (kg)
CA60	5.0	670.2	103.3
PESO TOTAL (kg)			
CA60			103.3

Armação negativa das lajes do pavimento Térreo (Eixo X)

escala 1:50

REVISÃO	DESCRIÇÃO	REVISADO POR	DATA
0	EMIÇÃO INICIAL	WAGNER DARY	<>

**SERGIPE**
GOVERNO DO ESTADO

DIRETORIA DE ARQUITETURA E EDIFICAÇÕES
PRAÇA TOBIAS BARRETO, nº 20, BAIRRO SÃO JOSÉ
CEP: 49050-220 ARACAJU/SE
TELS: (79)3216-5454 / (79)98851-9337

TIPO:
PROJETO ESTRUTURAL

ASSUNTO:
Lajes do pavimento Térreo

Nº DA PRANCHA
8 / 15

END.:
RUA ÁLVARO TELES BONFIM, 265 – CARMÓPOLIS/SE

AUTOR DO PROJETO:
WAGNER DARY DA SILVA

RESPONSÁVEL TÉCNICO:
WAGNER DARY DA SILVA

RN:
270771497–6

ESCALA:
INDICADA

DATA:
OUT/2024

DESENHISTA:
WAGNER DARY

Protocolo de Assinatura(s)

O documento acima foi proposto para assinatura digital. Para verificar as assinaturas acesse o endereço <http://edocsergipe.se.gov.br/consultacodigo> e utilize o código abaixo para verificar se este documento é válido.

Código de verificação: M0FT-9HXS-0H4E-AG2V



O(s) nome(s) indicado(s) para assinatura, bem como seu(s) status em 26/11/2025 é(são) :

Legenda: ■ Aprovada ■ Indeterminada ■ Pendente

■ WAGNER DARY DA SILVA 23/01/2025 09:30:17 (Certificado Digital)