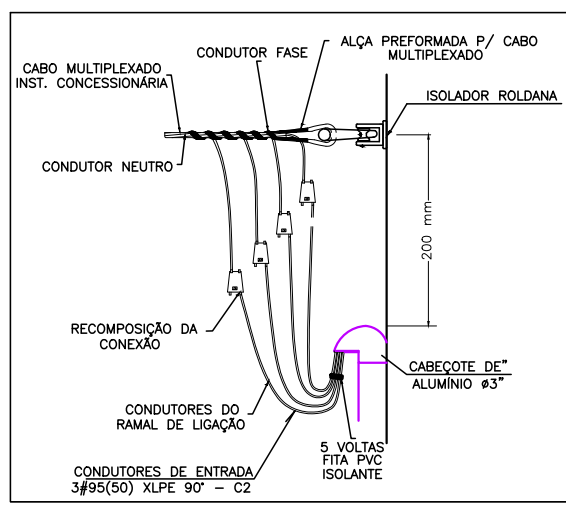
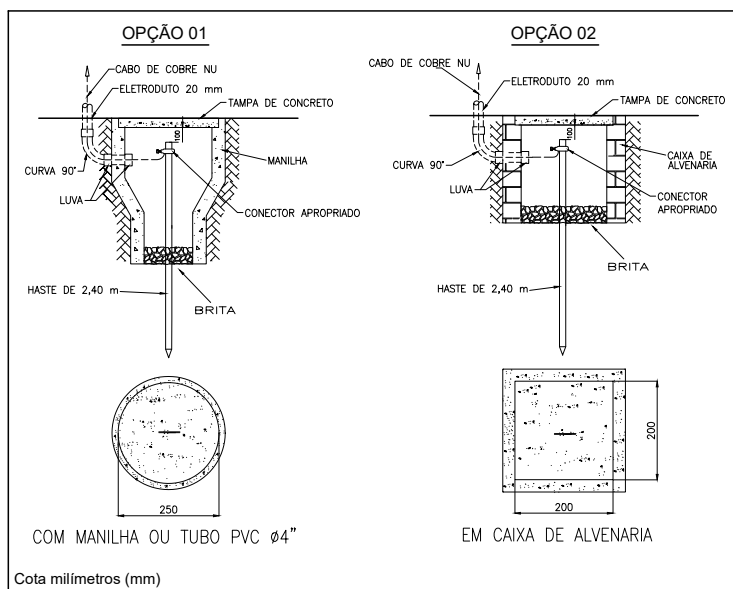


DETALHE DE ENTRADA E MEDIÇÃO  
SEM ESCALA



DETALHE (Ponto de entrega do ramal de ligação)  
SEM ESCALA



DETALHE DA CAIXA DE INSPEÇÃO

CDC: 3/873056-6

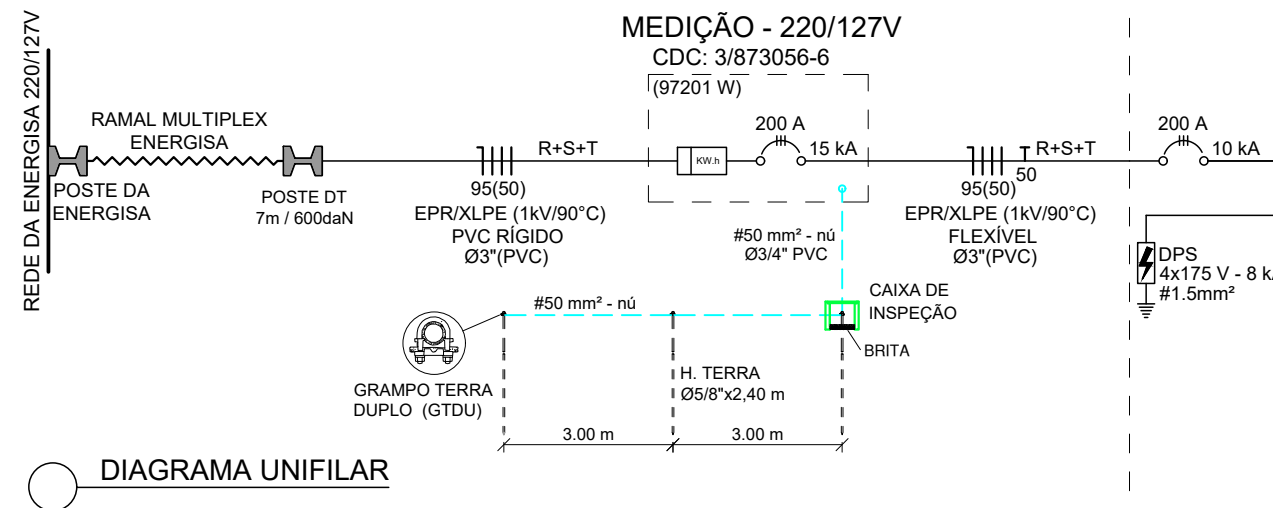
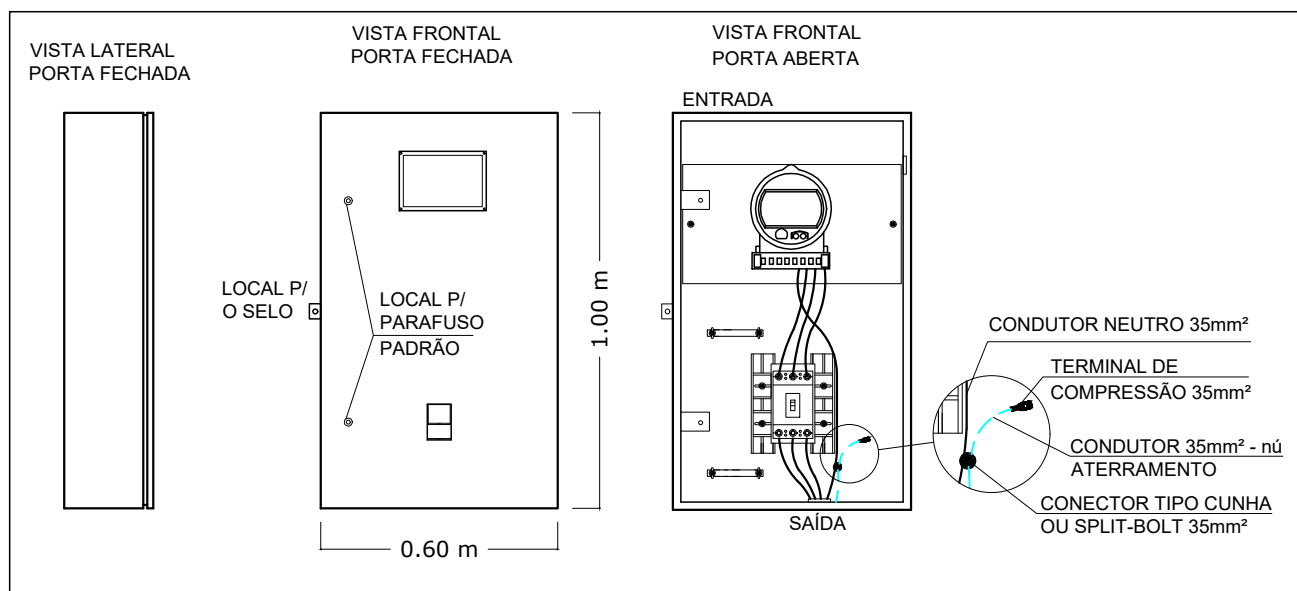
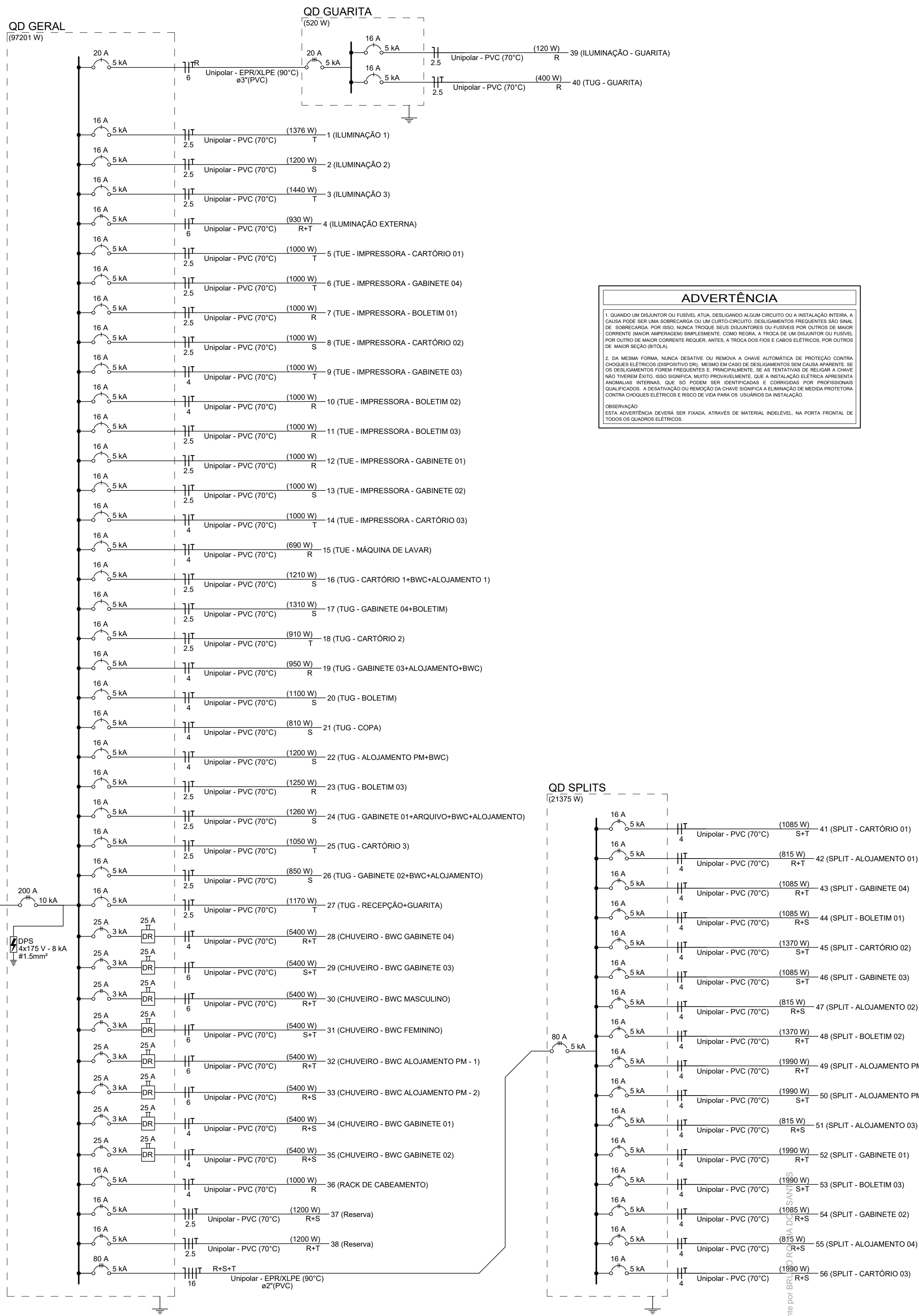


DIAGRAMA UNIFILAR



CAIXA PARA MEDIÇÃO DIRETA ATÉ 200A  
SEM ESCALA

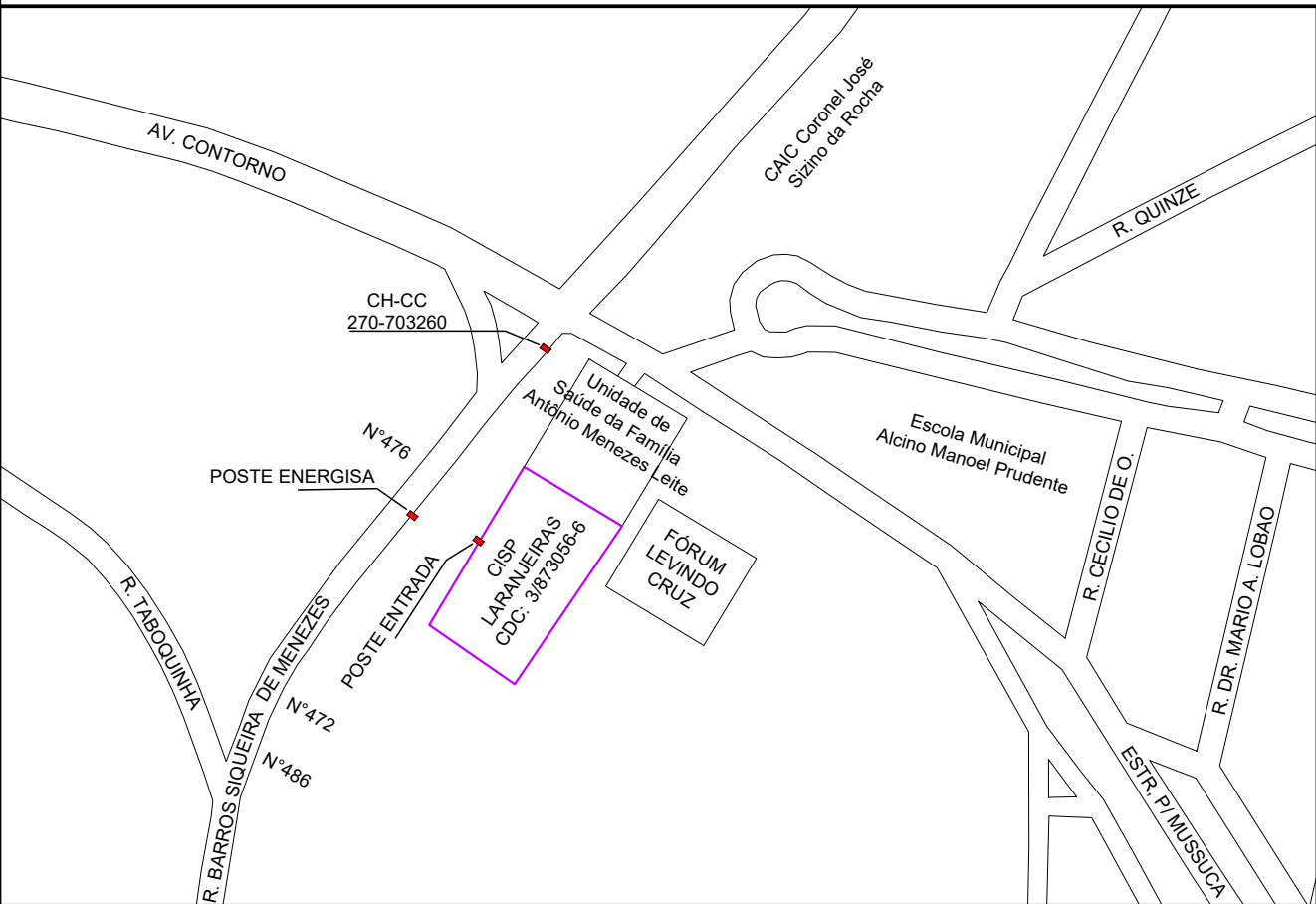


**ADVERTÊNCIA**

1. QUANDO UM DISJUNTOR OU FUSÍVEL ATUA, DESLIGANDO ALGUM CIRCUITO OU A INSTALAÇÃO INTERNA, A CAIXA PODE SER UMA SOBRECARGA OU UM CURTO-CIRCUITO. DESLIGAMENTOS FREQUENTES SÃO SINAL DE SOBRECARGA. POR ISSO, NUNCA TROQUE SEUS DISJUNTORES OU FUSEILOS POR OUTROS DE MAIOR CORRENTE SEMPRE IMPEDINDO IMPROBAMENTE COMO RESERVA A TROCA DE UM DISJUNTOR OU FUSÍVEL POR OUTRO DE MAIOR CORRENTE REQUER, ANTES, A TROCA DOS FIOS E CABOS ELÉTRICOS, POR OUTROS DE MAIOR SEÇÃO BOMBA.

2. DA MESMA FORMA, NUNCA DESATIVE OU REMOVA A CHAVE AUTOMÁTICA DE PROTEÇÃO CONTRA CHOQUES ELÉTRICOS (DISPOSITIVO DR), MESMO EM CASO DE DESLIGAMENTO SEM CAUSA APARENTE. SE OS DESLIGAMENTOS FORAM FREQUENTES E PRINCIPALMENTE, SE AS TENTATIVAS DE RELIGAR A CHAVE NÃO TIVEREM ÊXITO, ISSO SIGNIFICA, MUITO PROVAVELMENTE, QUE A INSTALAÇÃO ELÉTRICA APRESENTA ANOMALIAS INTERNAS, QUE SÓ PODERÃO SER IDENTIFICADAS E CORREGIDAS POR PROFISSIONAIS QUALIFICADOS. A DESATIVADAÇÃO OU REMOÇÃO DA CHAVE SIGNIFICA A REMOÇÃO DE MEDIDA PROTETORA CONTRA CHOQUES ELÉTRICOS E RISCO DE VIDA PARA OS USUÁRIOS DA INSTALAÇÃO.

OBSERVAÇÃO:  
ESTA ADVERTÊNCIA DEVERÁ SER FIXADA, ATRAVÉS DE MATERIAL INDELEZÍVEL, NA PORTA FRONTAL DE TODOS OS QUADROS ELÉTRICOS.



PLANTA DE LOCALIZAÇÃO

## NOTAS GERAIS

- NA EXECUÇÃO DO PROJETO DEVERÃO SER OBSERVADAS AS ORIENTAÇÕES TÉCNICAS DAS NORMAS ABNT NBR 5410/08 E NDU 001;
- INSTALAÇÃO EMBUTIDA EM LAJE DE (PISO OU TETO) E ALVENARIA: ELETRODUTO DE PVC CORRUGADO TIPO REFORÇADO CONFORME NBR 15465;
- TODOS OS DUTOS E CAIXAS NO TETO OU PAREDE, SERÃO PVC LISOS;
- TODA CAIXA PARA PONTO OU PASSAGEM DE CONDUTORES SERÁ PVC;
- OS ELETRODUTOS NÃO COTADOS SERÃO DE Ø34";
- OS CONDUTORES DOS CIRCUITOS TERMINAIS SERÃO DE COBRE ELETROLÍTICO, COM ISOLAMENTO 750V/BWF 70° E DEVERÃO ASSUMIR OS SEQUITES CRITÉRIOS: FASE (VERMELHO, PRETA E BRANCO), NEUTRO (AZUL CLARO), TERRA (VERDE), RETORNO (AMARELO);
- OS CONDUTORES DE UM MESMO CIRCUITO, DEVERÁ SER INSTALADOS NO MESMO DUTO;
- TODAS AS TOMADAS DE USO GERAL SERÃO DO TIPO 2P+T-10A (20A P/ DE USO ESPEC.) NO PADRÃO BRASILEIRO;
- TOMADA EM TENSÃO 220V-20A DEVERÁ SER CLARAMENTE MARCADA POR PLACA OU ADESIVO CELADO EM SUA PLACA;
- EM TODAS AS CAIXAS DE SAÍDA, OS CIRCUITOS DEVERÃO SER IDENTIFICADOS;
- TODAS AS PARTES METÁLICAS DE EQUIPAMENTOS ELÉTRICOS NÃO ENERGIZADAS, DEVERÃO SER ATERRADAS;
- TODOS OS CONDUTORES DE ALIMENTAÇÃO DO QUADRO ELÉTRICO, PONTOS DE FORÇA, TERÃO ISOLAMENTO 0,6/1KV EPR OU XLPE, 90° C, CLASSE 2;
- PARA BITOLA DOS CONDUTORES VER QUADRO DE CARGA-PROTEÇÕES VER DIAGRAMA;
- TODA TUBULAÇÃO EMBUTIDA NO PISO ÁREA EXTERNA, SERÃO DO TIPO CORRUGADO PEAD E DEVERÁ OBRIGATORIAMENTE TER PROFUNDE MINIMA DE 50CM. QUANDO FOR INSTALADO EM PASSAGEM DE VEÍCULOS TERÁ PROTEÇÃO À AÇÃO MECÂNICA POR CAMADA DE CONCRETO;
- APÓS CONCLUSÃO DOS SERVIÇOS DEVERÁ SER FEITA A "VERIFICAÇÃO FINAL" CONFORME PRESCRIÇÃO EM 7.1 DA NORMA NBR 5410/2008 ABNT.

Bruno Rocha dos Santos  
CART 02167625537

SECRETARIA DE ESTADO DA SEGURANÇA PÚBLICA  
**SERGIPE**  
GOVERNO DO ESTADO  
DIRETORIA DE ARQUITETURA E EDIFICAÇÕES  
PRAÇA TOBIAS BARRETO, nº 20, BAIRRO SÃO JOSÉ  
CEP. 49050-220 ARACAJU/SE  
TELS: (79)3216-5454 / (79)98851-9337

TIPO: PROJETO DE INSTALAÇÕES ELÉTRICAS  
REFORMA E AMPLIAÇÃO DO CISP LARANJEIRAS/SE  
ASSUNTO: DETALHE ENTRADA E DIAGRAMA UNIFILAR  
Nº DA PRANCHA: 03/03

END.: RUA BARROS SIQUEIRA DE MENEZES, 163, CENTRO LARANJEIRAS/SE, 49170-000

AUTOR DO PROJETO: GABRIEL MARCIONILO

RESPONSÁVEL TÉCNICO: BRUNO ROCHA DOS SANTOS CFT003: 02167625537

ESCALA: 1/50  
DATA: 01/2025  
DESENHISTA: BRUNO ROCHA  
LEVANTAMENTO:

Protocolo de Assinatura(s)

O documento acima foi proposto para assinatura digital. Para verificar as assinaturas acesse o endereço <http://edocsergipe.se.gov.br/consultacodigo> e utilize o código abaixo para verificar se este documento é válido.

Código de verificação: FCRS-YQ5L-IG6H-AVRY



O(s) nome(s) indicado(s) para assinatura, bem como seu(s) status em 02/12/2025 é(ão) :

Legenda: ● Aprovada ● Indeterminada ● Pendente

● BRUNO ROCHA DOS SANTOS 26/02/2025 10:24:32 (Certificado Digital)