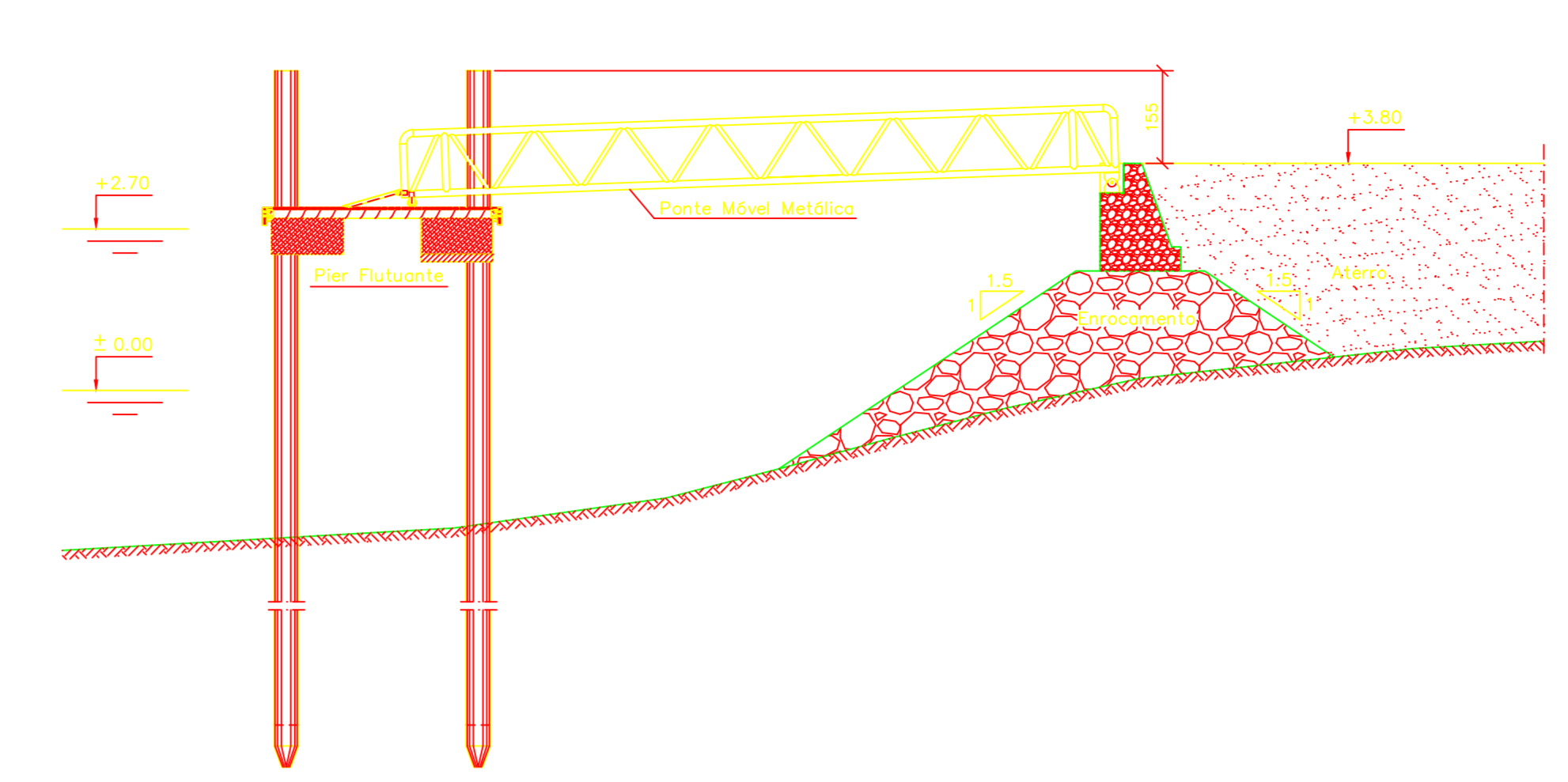
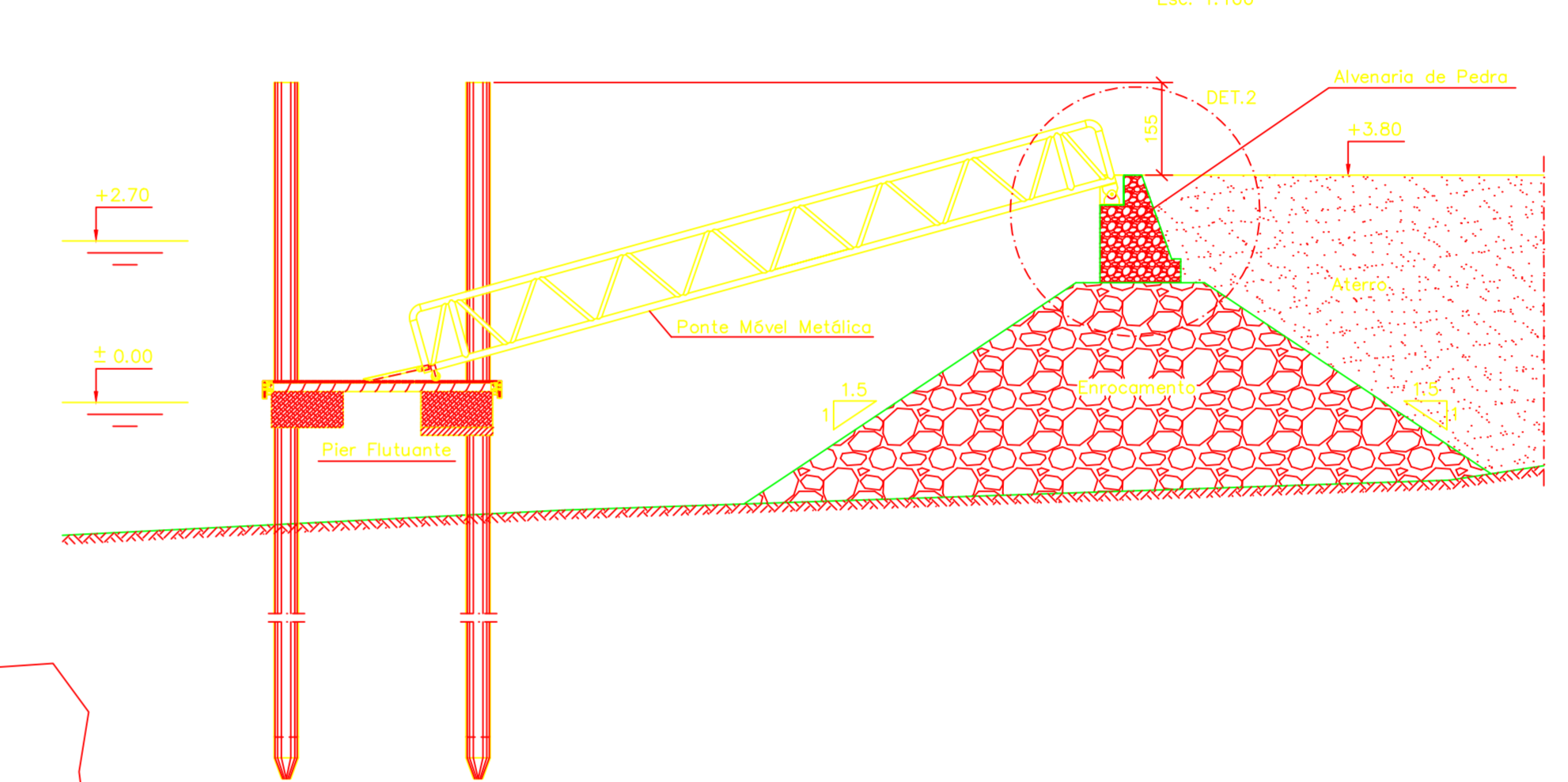


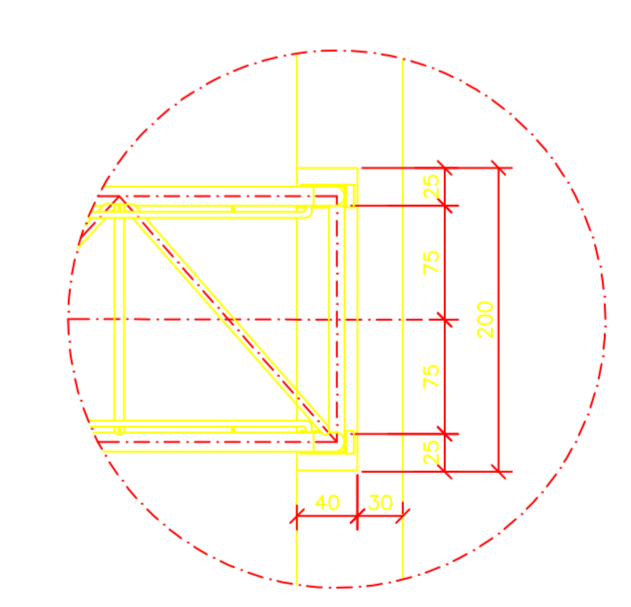
Corte B-B na Maré Máxima (Pier Carregado)
Escala: 1:100



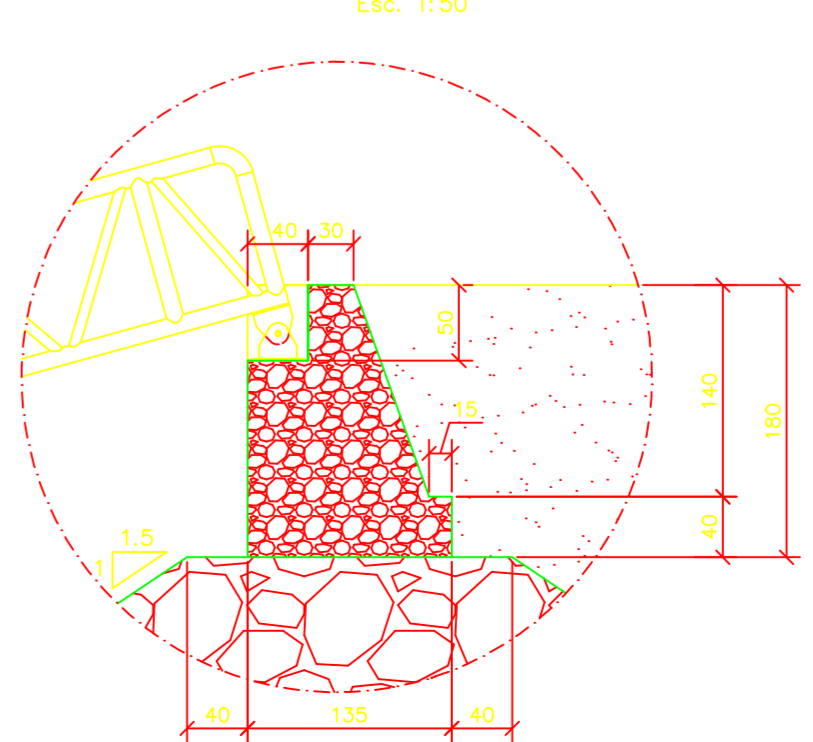
Corte A-A na Maré Mínima (Pier Carregado)
Escala: 1:100



Detalhe 1
Escala: 1:50



Detalhe 2
Escala: 1:50



NOTAS GERAIS

- 1.- COTAS EM CENTIMETROS, NÍVEIS EM METROS.
- 2.- CLASSE DE AGRESSIVIDADE AMBIENTAL: IV
- 3.- CONCRETO DE PREENCHIMENTO DAS ESTACAS:
- Fck=25 MPa
- Ec=24150 MPa
- 4.- ESTRUTURA DA PONTE MÓVEL:
- AÇO INOX A-316.
- MADEIRA: CLASSE C60.
- 5.- ESTRUTURA DO PIER FLUTUANTE:
- AÇO ASTM-A316 GALVANIZADO A FOGO.
- MADEIRA: CLASSE C60.

PONTOS	COORDENADAS	
P1 (Eixo da Estaca E1)	8732082.52N	677760.89E
P2 (Eixo da Estaca E2)	8732080.33N	677763.23E
P3 (Eixo da Estaca E3)	8732071.42N	677750.49E
P4 (Eixo da Estaca E4)	8732069.22N	677752.83E
P5 (Eixo da Estaca E5)	8732068.67N	677747.92E
P6 (Eixo da Estaca E6)	8732066.48N	677750.26E
P7 (Eixo da Estaca E7)	8732057.57N	677737.52E
P8 (Eixo da Estaca E8)	8732055.37N	677739.87E
P9 (Canto da Cont. 01)	8732074.62N	677772.13E
P10 (Canto da Cont. 01)	8732038.13N	677737.96E
P11 (Canto da Cont. 01)	8732031.87N	677744.63E
P12 (Canto da Cont. 02)	8732033.18N	677784.35E
P13 (Canto da Cont. 02)	8732020.11N	677787.79E
P14 (Canto da Cont. 02)	8732018.64N	677789.36E
P15 (Canto da Cont. 02)	8732007.73N	677779.14E
P16 (Canto da Cont. 02)	8732010.12N	677776.59E



Pablo Argoilo Maurutto
PABLO ARGLOLO MAURUTTO - CREA 88702-0

PREFEITURA MUNICIPAL DE JANDAÍRA

REQUALIFICAÇÃO DA VILA DE MANGUE SECO
COORDENAÇÃO TÉCNICA: PABLO ARGLOLO MAURUTTO - REGISTRO: CAU 88702-0

ENDEREÇO: VILA DE MANGUE SECO, JANDAÍRA - BAHIA
PROPRIETÁRIO: PREFEITURA MUNICIPAL DE JANDAÍRA

PROJETO DE ESTRUTURAS - NÁUTICO
PROJETO EXECUTIVO
TRECHO 01 - SITUAÇÃO E DETALHES

ESCALA: INDICADA DATA: SETEMBRO DE 2022 FOLHA: 01/08
NOTA: É expressamente proibida a reprodução total ou parcial desta obra, assim como modificações de qualquer natureza sem a prévia autorização do autor, estando o infrator sujeito a penalidades previstas em lei.