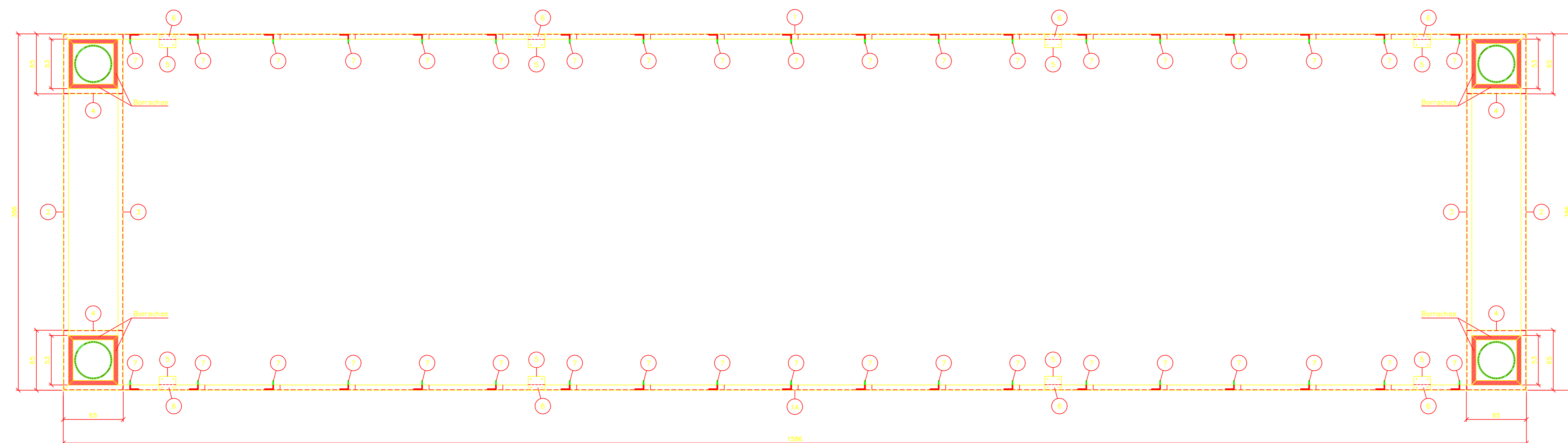
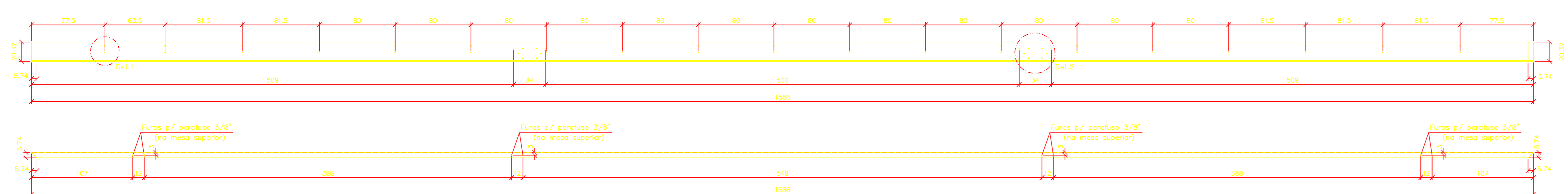


**Estrutura Metálica do Flutuantes – Planta Baixa**

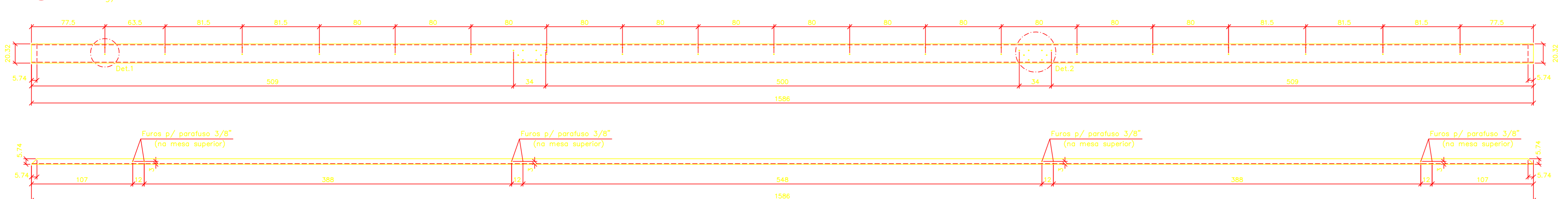
Esc. 1:25



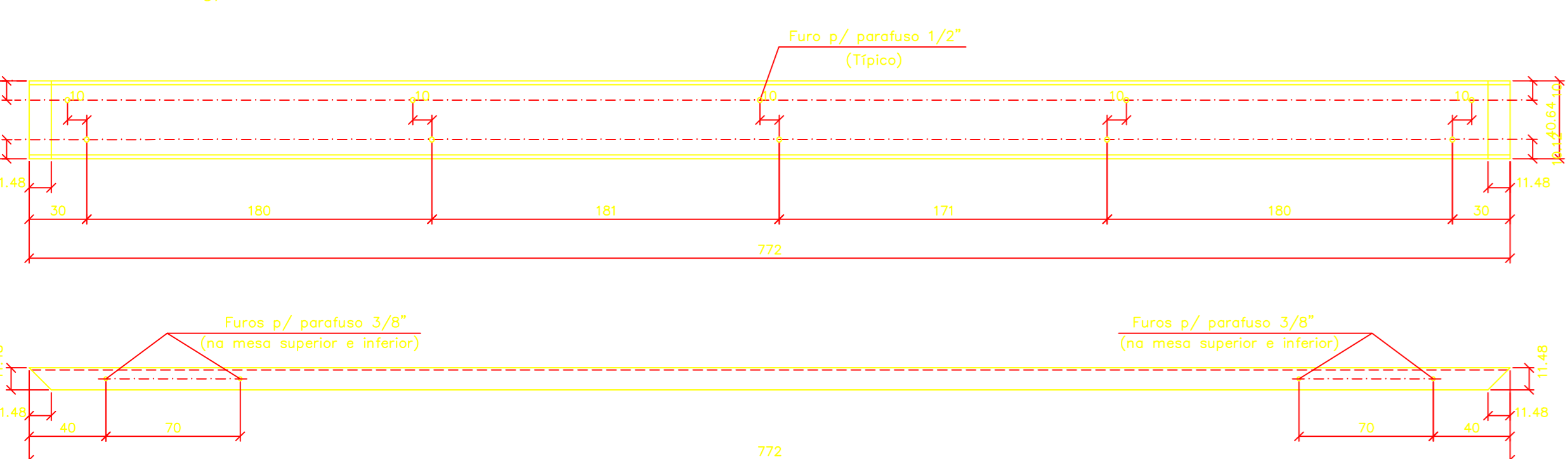
1 Perfil U 8" x 17,1 Kg/m Esc. 1:25



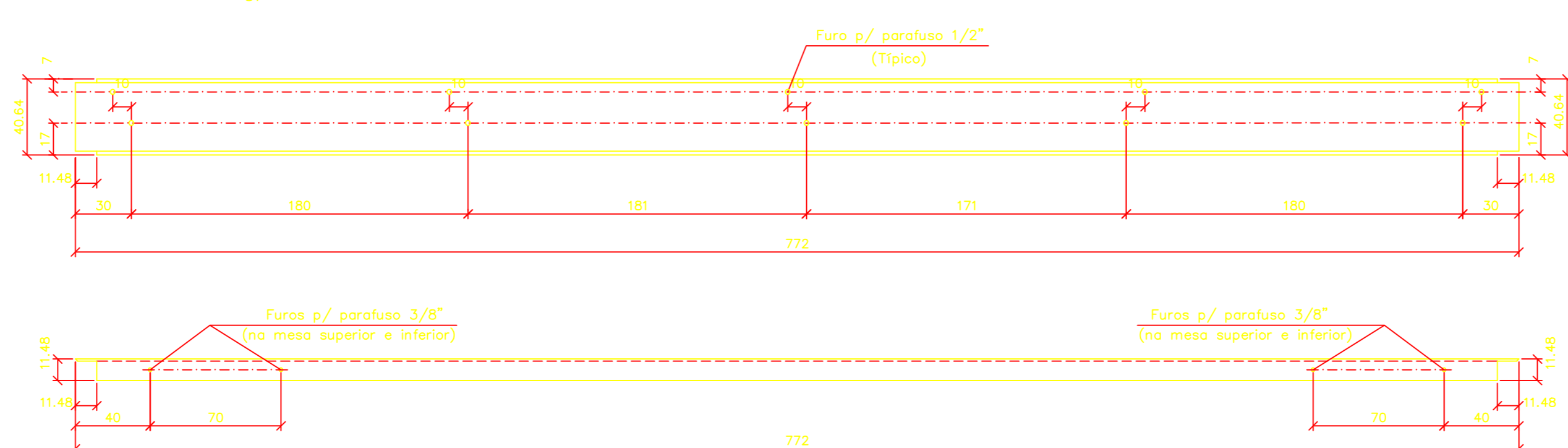
1A Perfil U 8" x 17,1 Kg/m Esc. 1:25



2 Perfil U 8" (x2) x 17,1 Kg/m Esc. 1:12,5



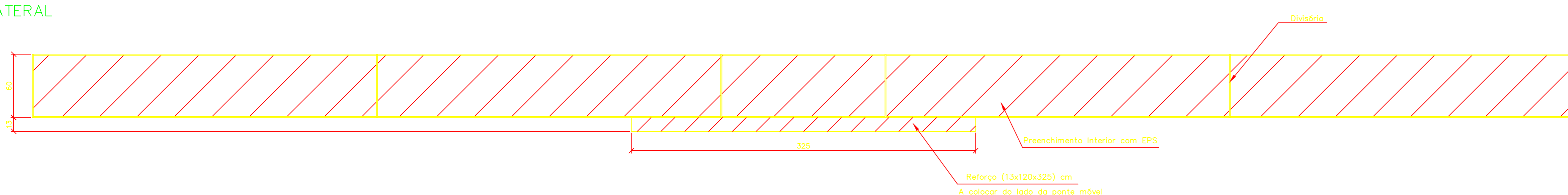
3 Perfil U 8" (x2) x 17,1 Kg/m Esc. 1:12,5



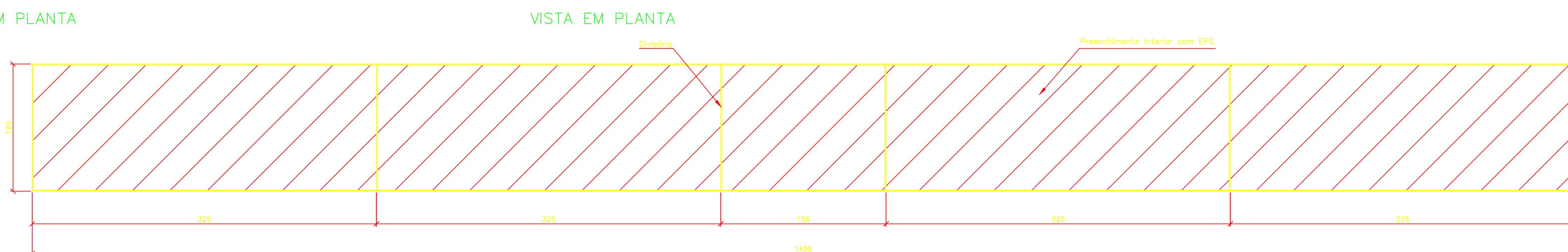
**Flutuadores (x2)**

Esc. 1:25

**VISTA LATERAL**



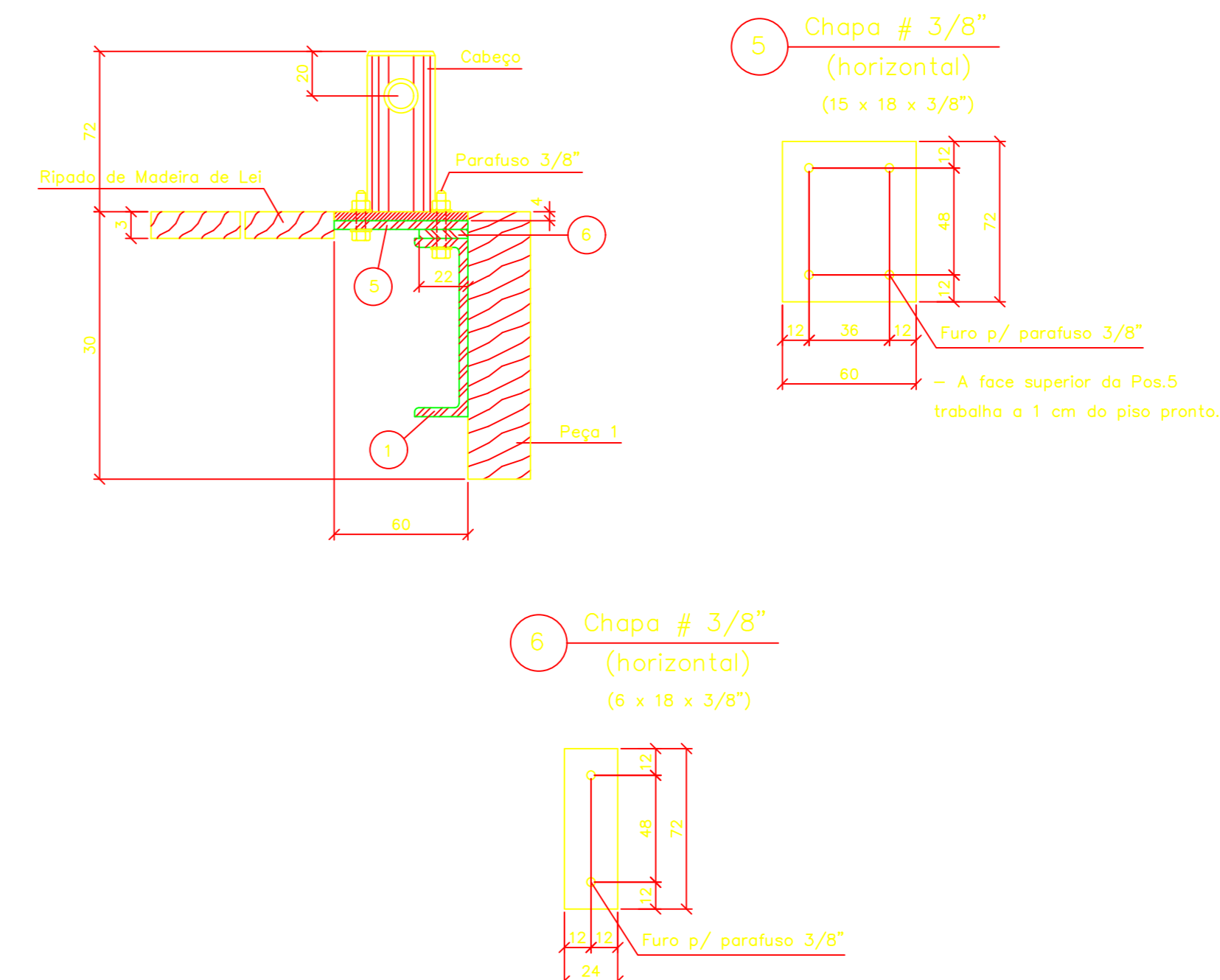
**VISTA EM PLANTA**



**Suporte dos Cabeços (x8)**

Esc. 1:6,25

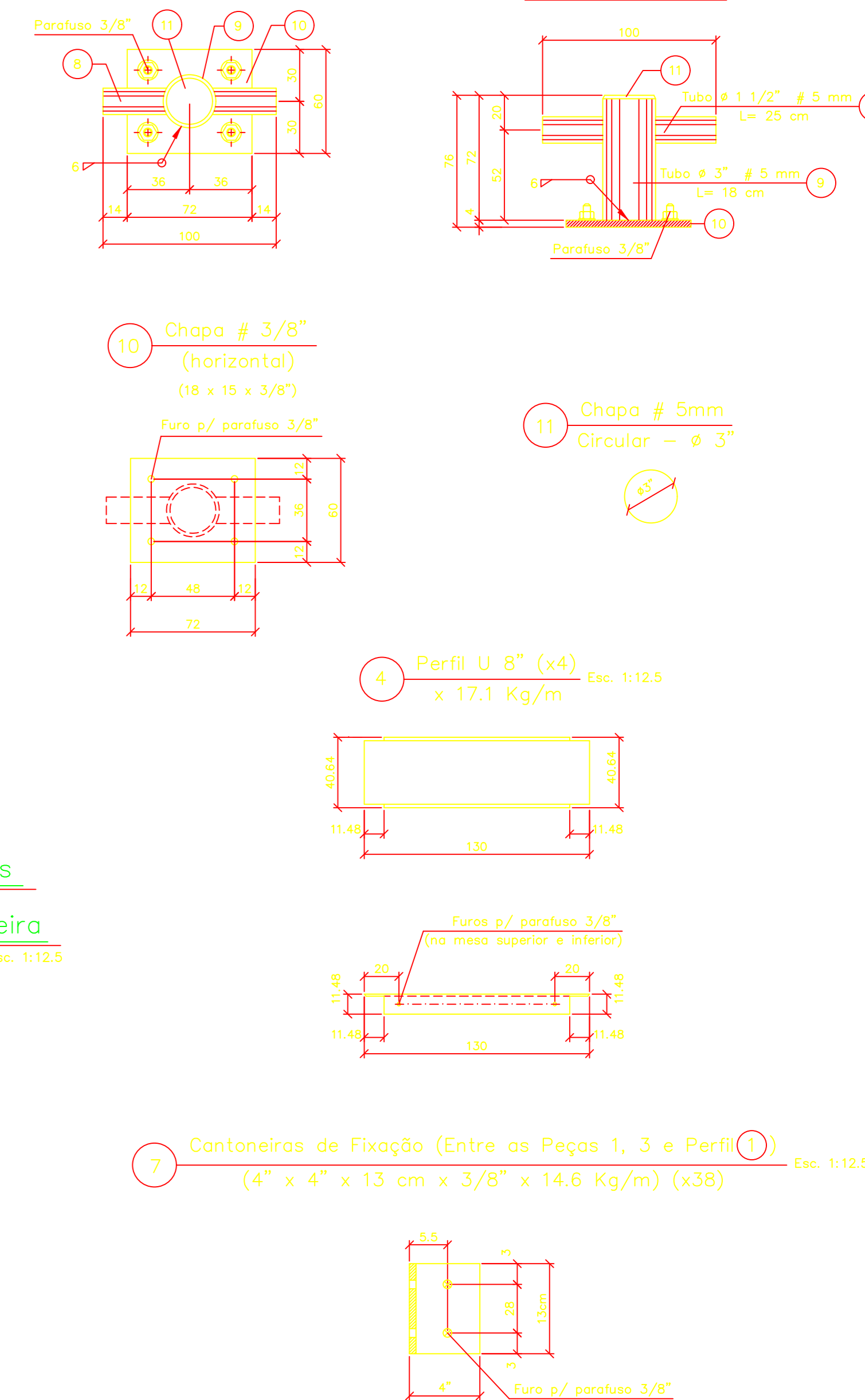
**Vista Lateral**



**Detalle dos Cabeços (x8)**

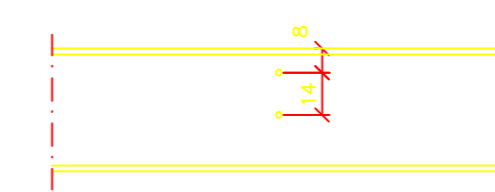
Esc. 1:6,25

**Planta**



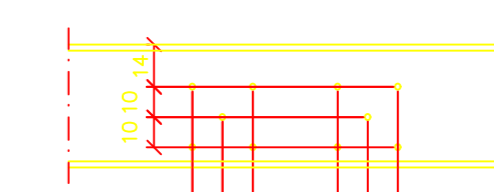
**Detalle 1 – Típico p/ os furos das Cantoneiras de Fixação**

Esc. 1:12,5



**Detalle 2 – Típico p/ os furos das Emendas das Peças de Madeira**

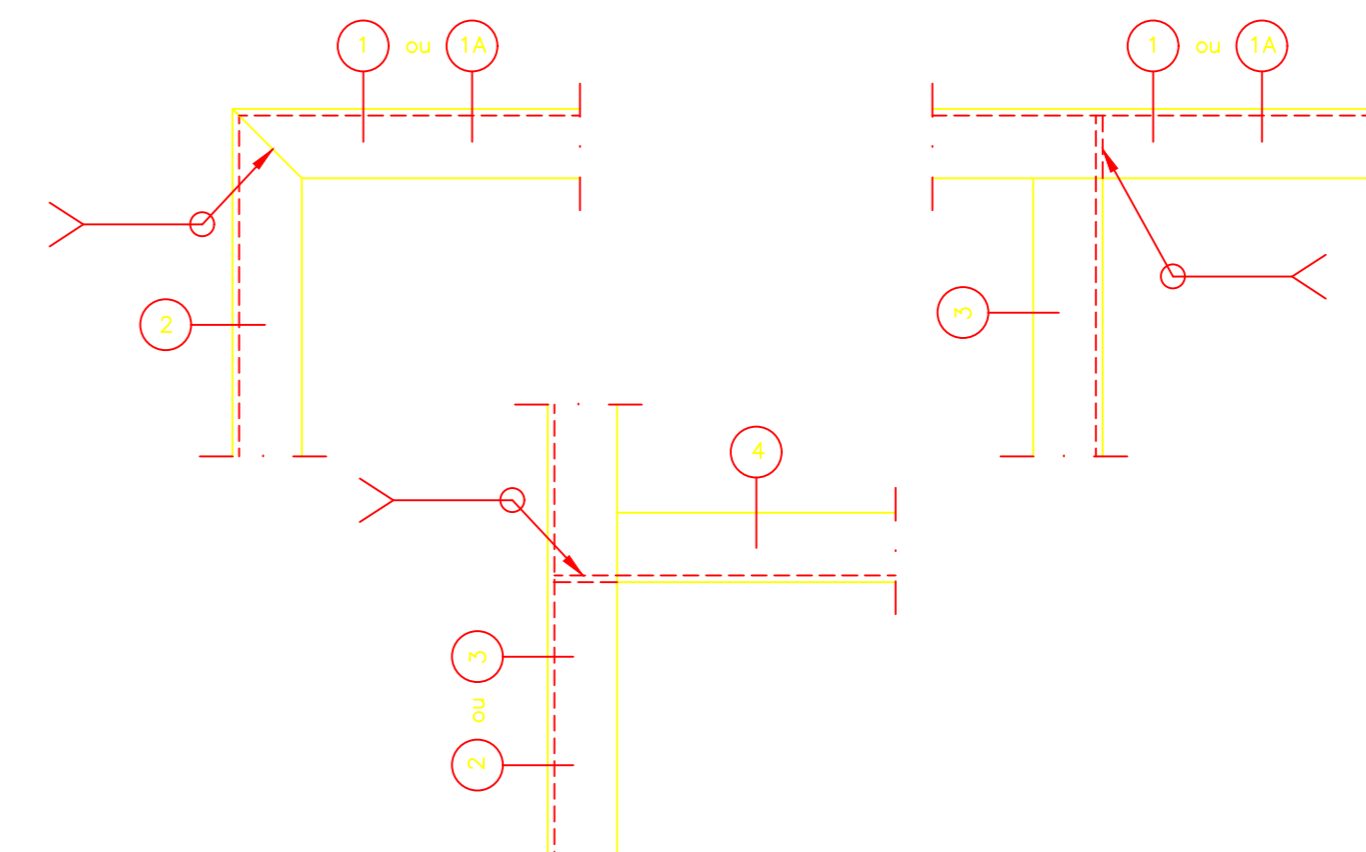
Esc. 1:12,5



**Ligações Soldadas**

**Plantas**

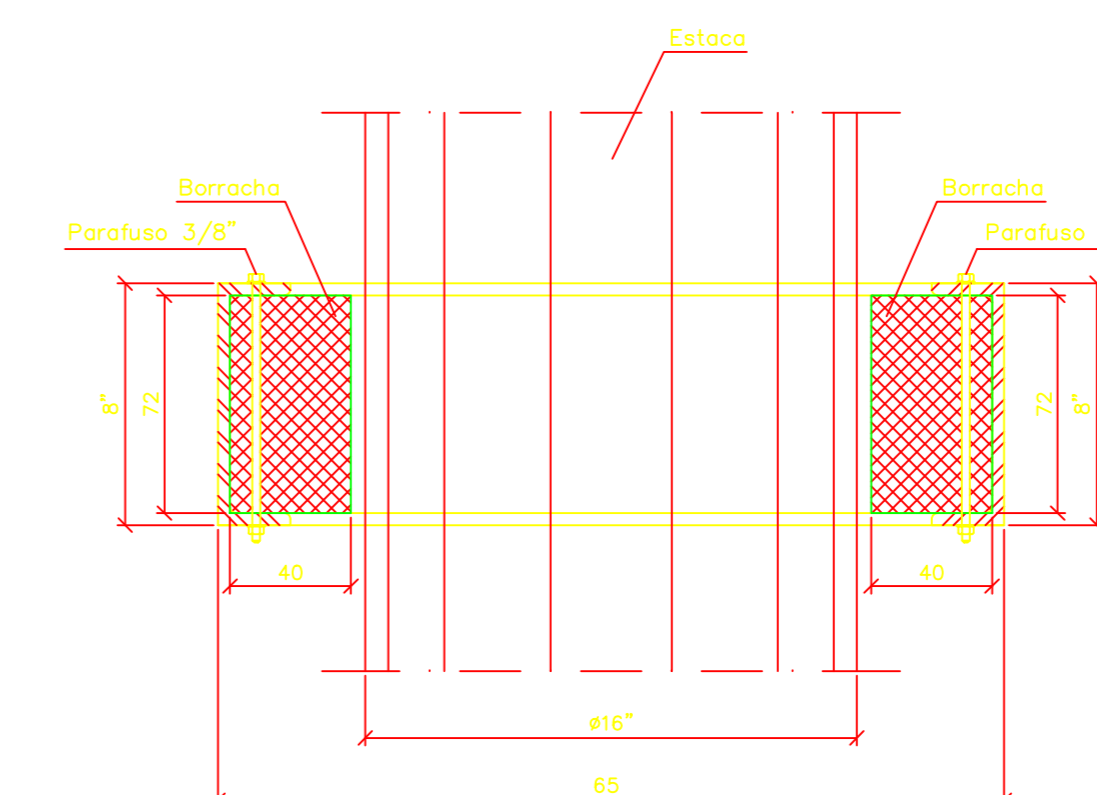
Esc. 1:6,25



**Borrachas dos Guios**

Esc. 1:6,25

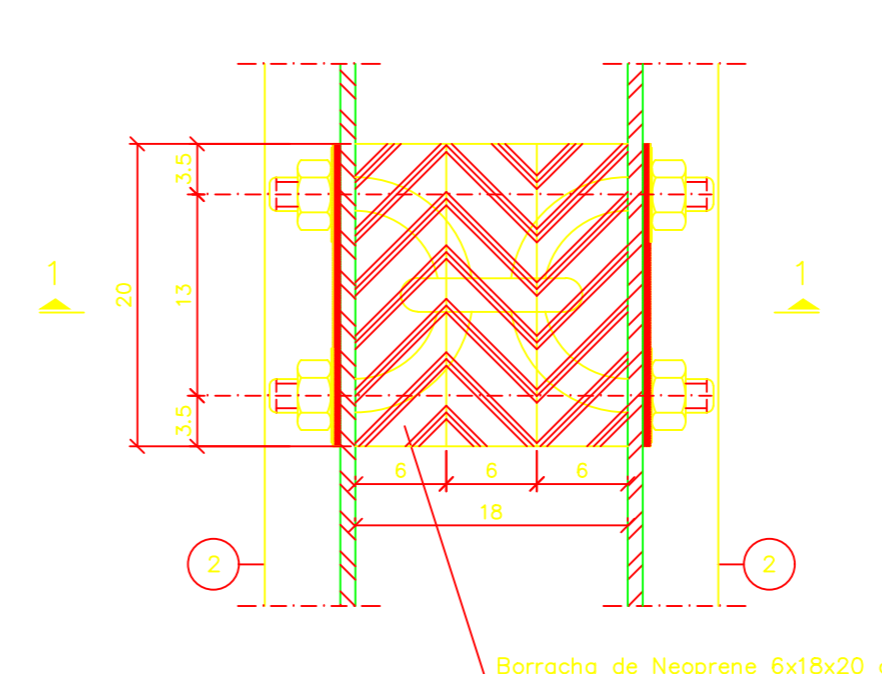
Blocos de Borracha (10 x 18 x 53 cm) (x4)



**Acoplamento entre Flutuantes**

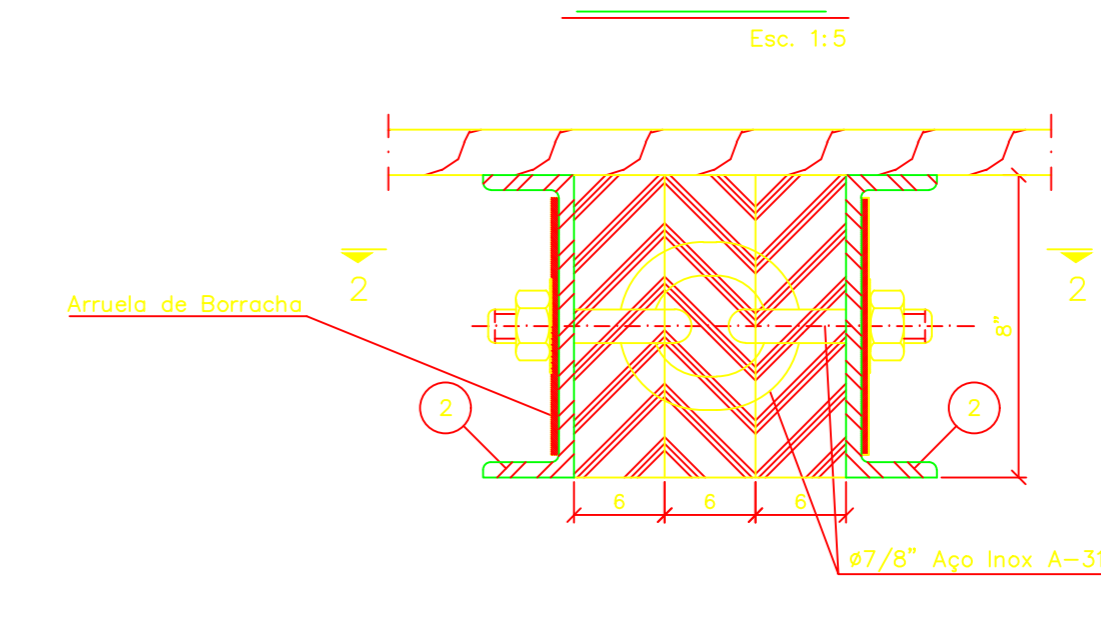
**Planta (Seção 2-2)**

Esc. 1:5



**Corte 1-1**

Esc. 1:5



**NOTAS GERAIS**

**Lista de Peças**

Item	Quant.	Descrição	Dimensões (mm)	Peso Unit. (Kg)	Peso Total (Kg)
1	1	U 8" x 17,1 kg/m	15860	271,21	271,21
1A	1	U 8" x 17,1 kg/m	15860	271,21	271,21
2	2	U 8" x 17,1 kg/m	3860	66,01	132,01
3	2	U 8" x 17,1 kg/m	3860	66,01	132,01
4	4	U 8" x 17,1 kg/m	650	11,12	44,46
5	8	Chapa # 3/8"	150 x 180	2,02	16,13
6	8	Chapa # 3/8"	60 x 150	0,81	6,45
7	38	L 4" x 4" x 3/8" 14,6 Kg/m	130	1,90	72,12
8	8	Tubo # 1 1/2" # 5 mm x 4,08 Kg/m	250	1,03	8,16
9	8	Tubo # 3" # 5 mm x 8,78 Kg/m	180	1,58	12,64
10	8	Chapa # 3/8"	150 x 100	2,02	16,13
11	8	Chapa # 3" # 5mm	ver detalhe	0,18	1,43

Peso Total de Aço : 983,98 Kg

- 1- Todas em centímetros (cm).
- 2- Aço ASTM-A36 e Aço Inox A-316.
- 3- Madeira Classe C=60.
- 4- Sobrecarga máxima no Flutuante: 200kg/m².
- 5- Peso Aproximado do Flutuante + Flutuadores: 5800 Kg.
- 6- A Ligação de fixação deverá ser fixada nas peças 1 através gancho apropriados, não devendo passar por baixo dos Flutuantes.
- 7- A ligação entre os perfis 1 a 4 é soldada.
- 8- Todas as peças metálicas (não inox) são galvanizadas a fogo.
- 9- Volume Total de Madeira: 3,4 m³.



REQUALIFICAÇÃO DA VILA DE MANGUE SECO  
COORDENADOR TÉCNICO: PAULO ARGILO MAURITTO - REGISTRO: CAU 48700-D  
ENDEREÇO: VILA DE MANGUE SECO, JANDAÍRA - BARRA  
PROPRIETÁRIO: PREFEITURA MUNICIPAL DE JANDAÍRA

PREFEITURA MUNICIPAL DE JANDAÍRA

REQUALIFICAÇÃO DA VILA DE MANGUE SECO  
COORDENADOR TÉCNICO: PAULO ARGILO MAURITTO - REGISTRO: CAU 48700-D  
ENDEREÇO: VILA DE MANGUE SECO, JANDAÍRA - BARRA  
PROPRIETÁRIO: PREFEITURA MUNICIPAL DE JANDAÍRA

**PROJETO DE ESTRUTURAS - NÁUTICO**  
PROJETO EXECUTIVO  
PIER FLUTUANTE - DETALHES DAS PEÇAS METÁLICAS

ESCALA: INDICADA DATA: SETEMBRO DE 2022 FOLHA: 05/08

NOTA: É expressamente proibida a reprodução total ou parcial desta obra, assim como modificações de qualquer natureza sem a prévia autorização do autor, autoriza o titular o direito de reprodução parcial em seu site.