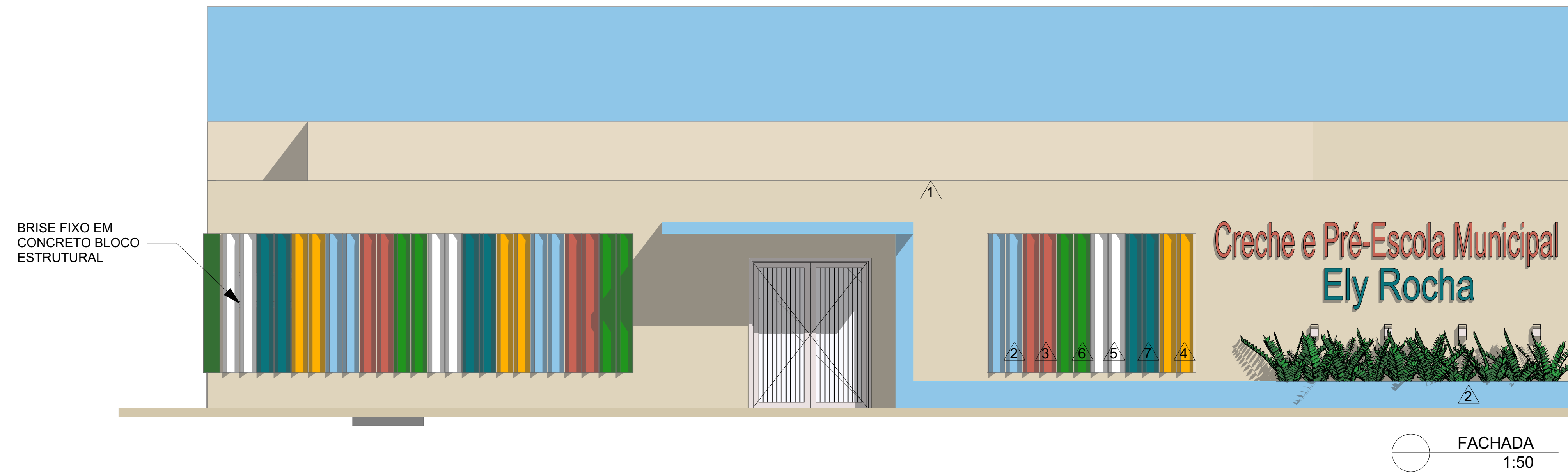
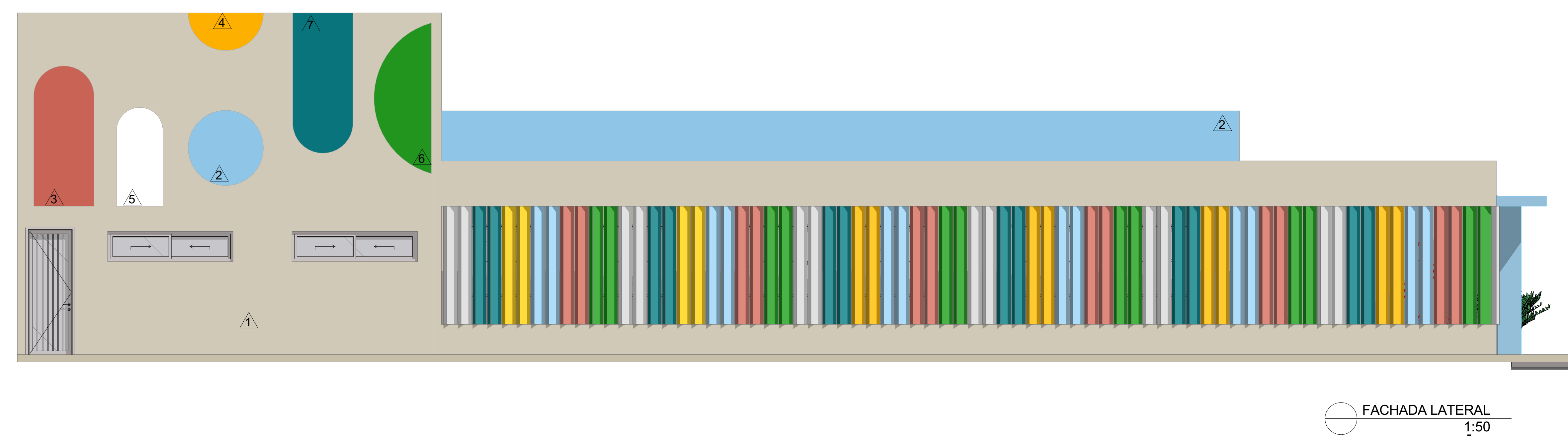
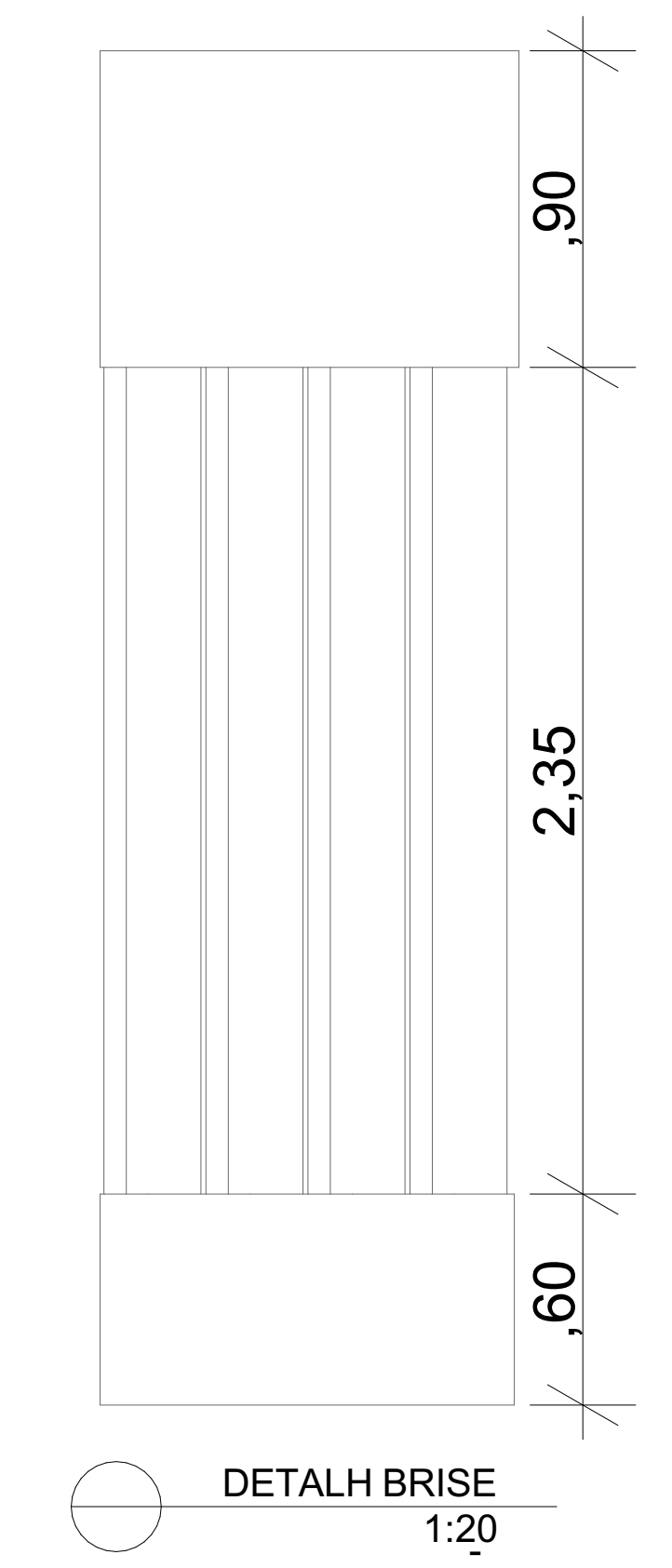
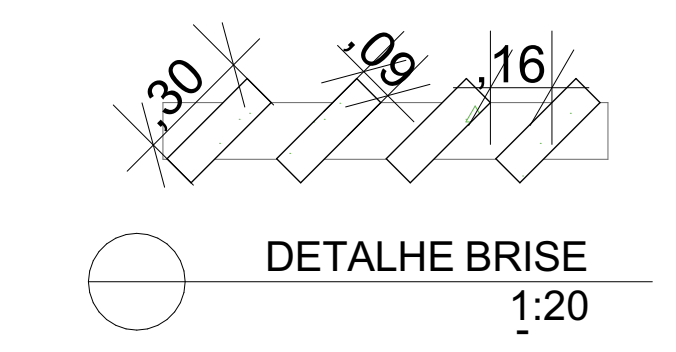


ESPECIFICAÇÕES DE ACABAMENTOS

PAREDE	1	TINTA SUGERIDA SUVINIL PALHA
	2	TINTA SUGERIDA SUVINIL LAGOA AZUL
	3	TINTA SUGERIDA SUVINIL TELHA NOVA
	4	TINTA SUGERIDA SUVINIL SOL NASCENTE
	5	TINTA SUGERIDA BRANCO
	6	TINTA SUGERIDA VERDE
	7	TINTA SUGERIDA SUVINIL AZUL PETRÓLEO



DETALHE BRISE FIXO EM CONCRETO ESTRUTURAL



REVISÃO	DESCRIÇÃO	DATA	DESENHO	VERIF.	APROV.

**OBSERVAÇÕES:**

- MEDIDAS EM METROS
- TODAS AS MEDIDAS E QUANTIDADES DEVERÃO SER CONFERIDAS NA OBRA ANTES DE QUALQUER PROCEDIMENTO DE FABRICAÇÃO
- DIREITOS AUTORAIS RESERVADOS; ESTE PROJETO NÃO PODERÁ SER REPRODUZIDO OU MODIFICADO (TOTAL OU EM PARTES) SEM A EXPRESSA AUTORIZAÇÃO DOS AUTORES

**JN ACESSORIA E ENGENHARIA**

PREFEITURA MUNICIPAL  
ITABERABA/BA

GESTOR  
JOÃO FILHO

PROJETO: PROJETO CRECHE E PRÉ-ESCOLA ELY ROCHA

PRANCHA: **FACHADAS**

RESPONSÁVEL JOSÉ ELOI DE O. NETO	CAU/CREA 3000084570-BA	PROJETISTA MATHEUS MACEDO	VISTO
DATA JANEIRO/2026	Nº DO PROJETO ARQ-03/2026	PROJ. DE REFERÊNCIA	
09/10		ESCALA	