

## RELATÓRIO FOTOGRÁFICO

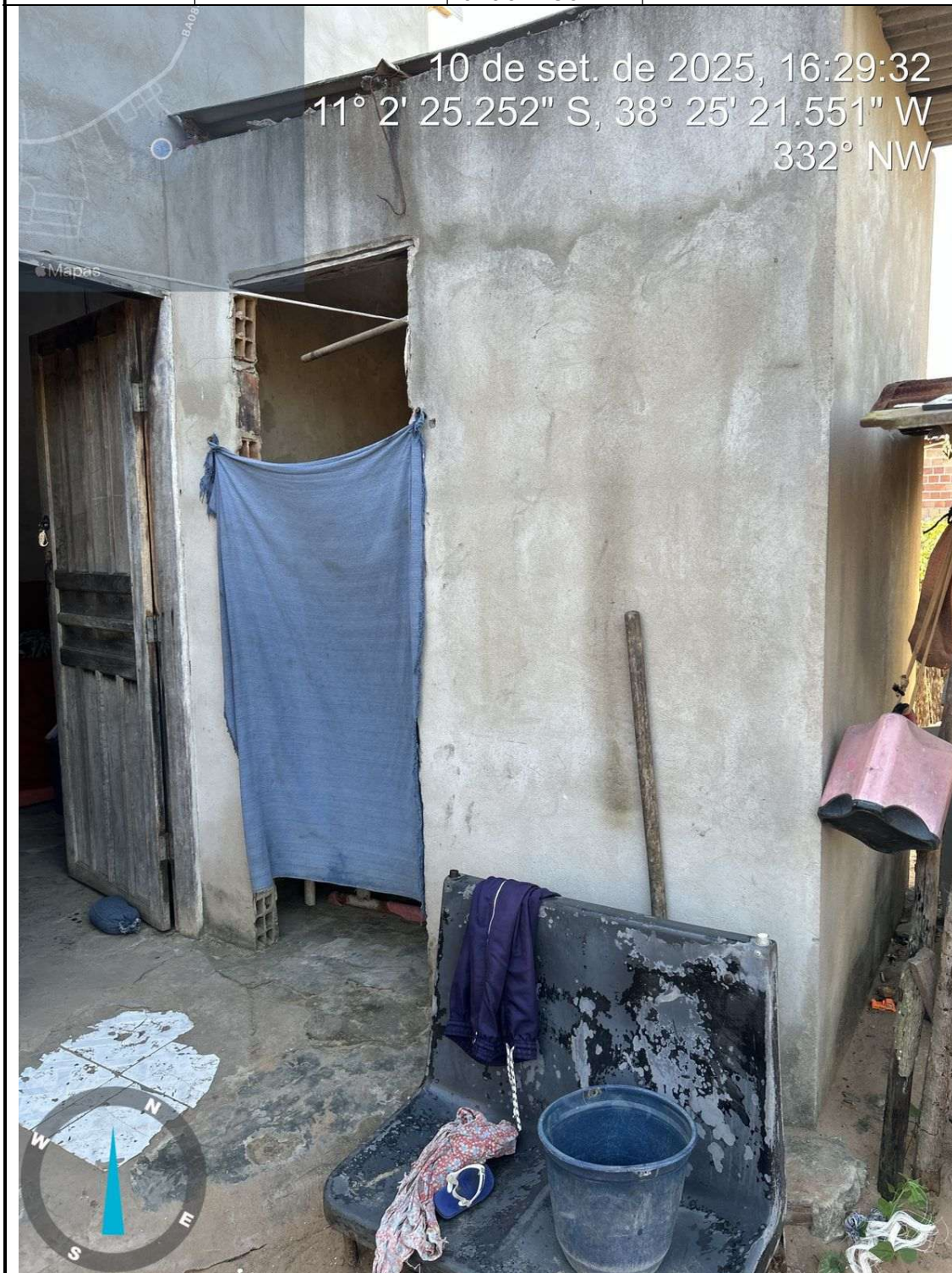
**Objeto:** Implantação de Melhorias Sanitárias Domiciliares Urbanas  
**Sede do Município de Ribeira do Amparo**

<b>NOME:</b> ISRAEL GONÇALVES DOS SANTOS			
<b>ENDEREÇO:</b> RUA DA CASCATA, S/N, CENTRO			
<b>COORDENADAS GEOGRÁFICAS DECIMAIS</b>	<b>LATITUDE:</b> -11.040336	<b>COORDENADAS GEOGRÁFICAS GRAUS, MINUTOS E SEGUNDOS</b>	<b>LATITUDE:</b> 11° 2' 25.21" S
	<b>LONGITUDE:</b> -38.421303		<b>LONGITUDE:</b> 38° 25' 16.69" W





<b>NOME:</b> JOSAFÁ DE JESUS DOS SANTOS			
<b>ENDEREÇO:</b> RUA DA CASCATA, S/N, CENTRO			
<b>COORDENADAS GEOGRÁFICAS DECIMAIS</b>	<b>LATITUDE:</b> -11.040347	<b>COORDENADAS GEOGRÁFICAS GRAUS, MINUTOS E SEGUNDOS</b>	<b>LATITUDE:</b> 11° 2' 25.25" S
	<b>LONGITUDE:</b> -38.422653		<b>LONGITUDE:</b> 38° 25' 21.55" W





<b>NOME:</b> JOSEVANIA DA SILVA GONZAGA			
<b>ENDEREÇO:</b> RUA DA CASCATA, S/N, CENTRO			
<b>COORDENADAS GEOGRÁFICAS DECIMAIS</b>	<b>LATITUDE:</b> -11.040733	<b>COORDENADAS GEOGRÁFICAS GRAUS, MINUTOS E SEGUNDOS</b>	<b>LATITUDE:</b> 11° 2' 26.64" S
	<b>LONGITUDE:</b> -38.421139		<b>LONGITUDE:</b> 38° 25' 16.10" W





<b>NOME:</b> MARILENE APARECIDA ALVES LIMA			
<b>ENDEREÇO:</b> RUA DA CASCATA, S/N, CENTRO			
<b>COORDENADAS GEOGRÁFICAS DECIMAIS</b>	<b>LATITUDE:</b> -11.040872	<b>COORDENADAS GEOGRÁFICAS GRAUS, MINUTOS E SEGUNDOS</b>	<b>LATITUDE:</b> 11° 2' 27.14" S
	<b>LONGITUDE:</b> -38.421633		<b>LONGITUDE:</b> 38° 25' 17.88" W

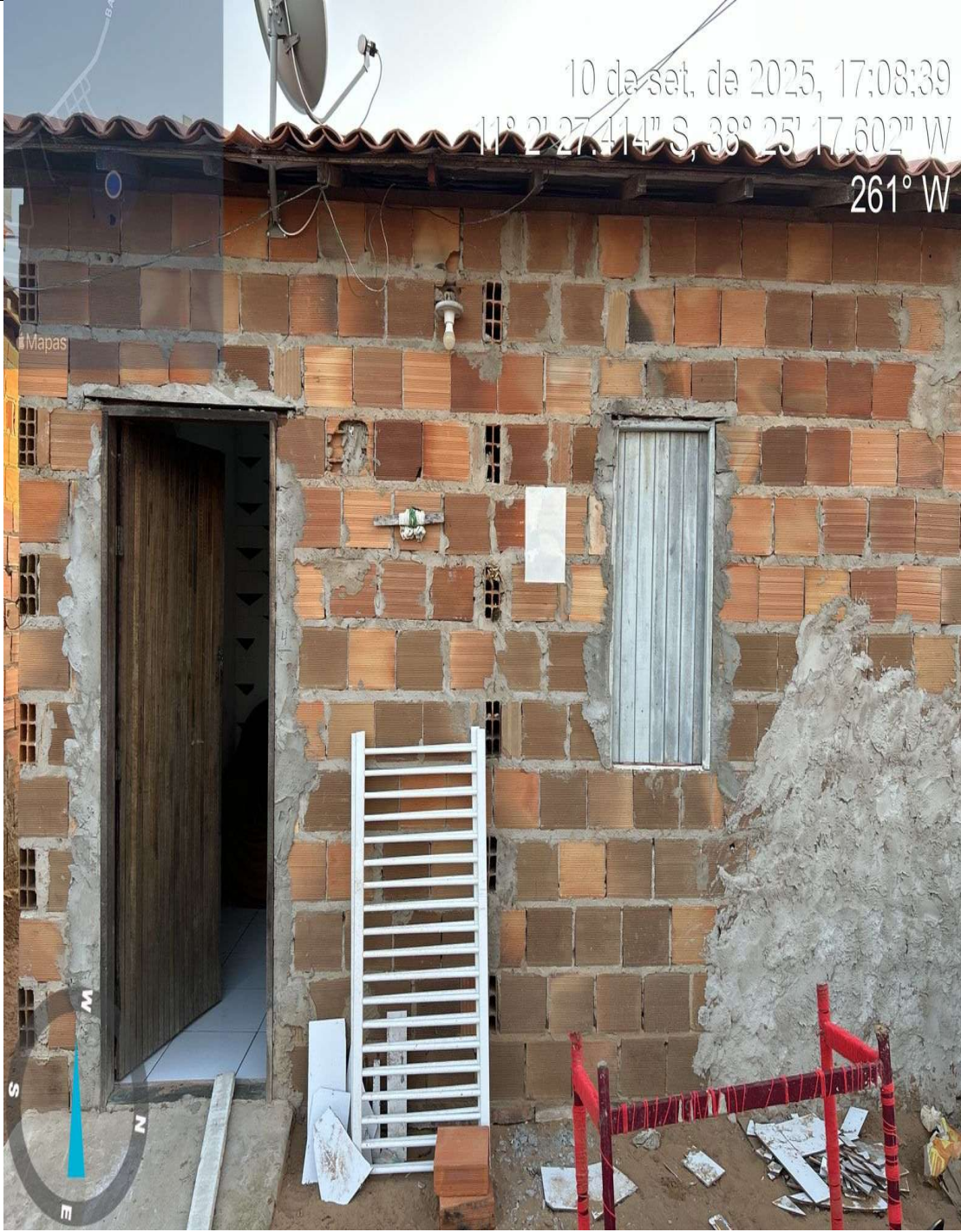




<b>NOME:</b> JOSÉ ANTÔNIO ALVES DA LUZ			
<b>ENDEREÇO:</b> RUA DA CASCATA, S/N, CENTRO			
<b>COORDENADAS GEOGRÁFICAS DECIMAIS</b>	<b>LATITUDE:</b> -11.040947	<b>COORDENADAS GEOGRÁFICAS GRAUS, MINUTOS E SEGUNDOS</b>	<b>LATITUDE:</b> 11° 2' 27.41" S
	<b>LONGITUDE:</b> -38.421556		<b>LONGITUDE:</b> 38° 25' 17.60" W

10 de set, de 2025, 17:08:39  
11° 2' 27.414" S, 38° 25' 17.602" W  
261° W





**NOME:** GINAILZA SANTOS SOUZA

**ENDEREÇO:** RUA DA CASCATA, S/N, CENTRO

**COORDENADAS  
GEOGRÁFICAS  
DECIMAIS**

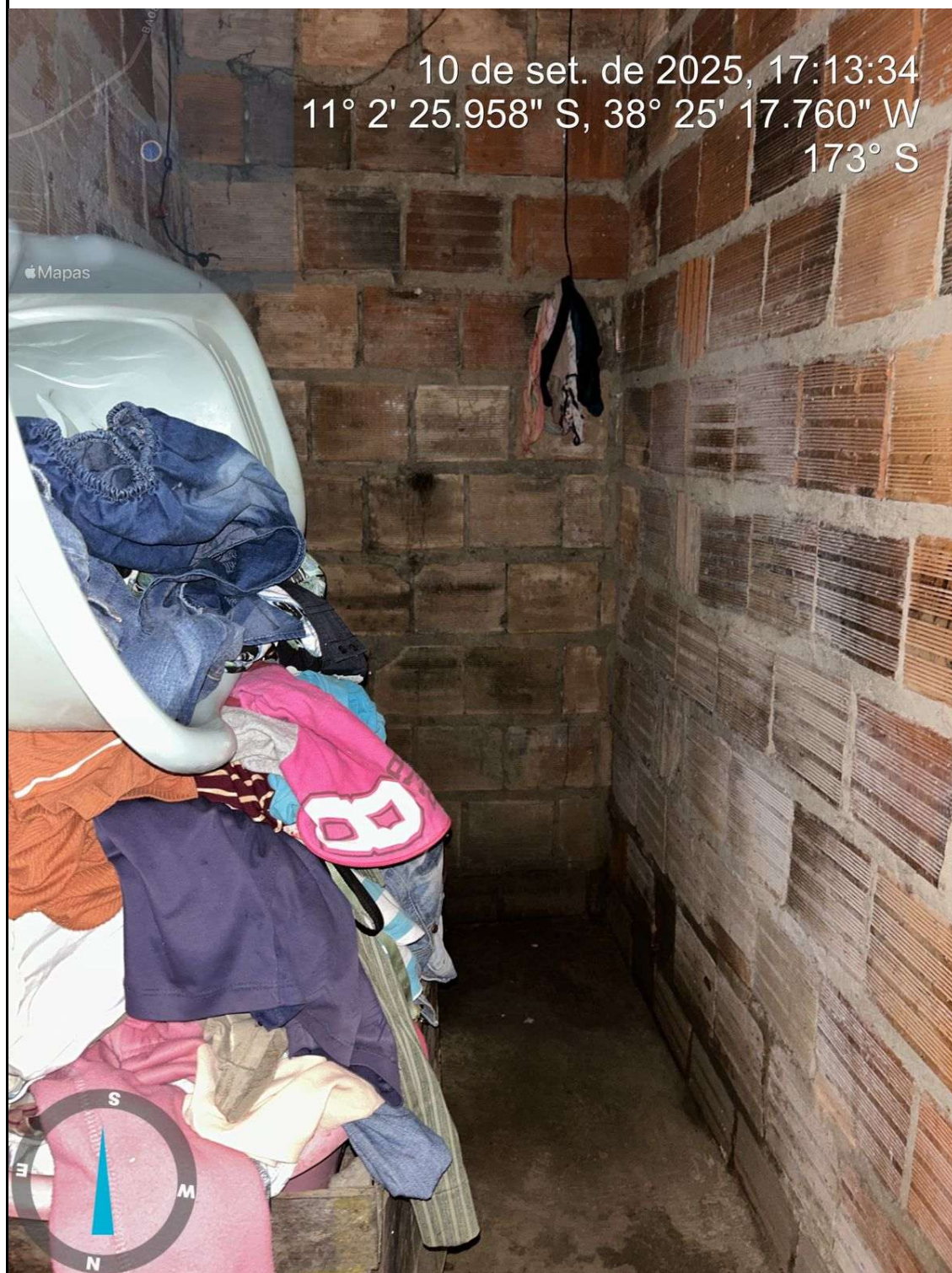
**LATITUDE:** -11.040542

**LONGITUDE:** -  
38.421600

**COORDENADAS  
GEOGRÁFICAS  
GRAUS, MINUTOS  
E SEGUNDOS**

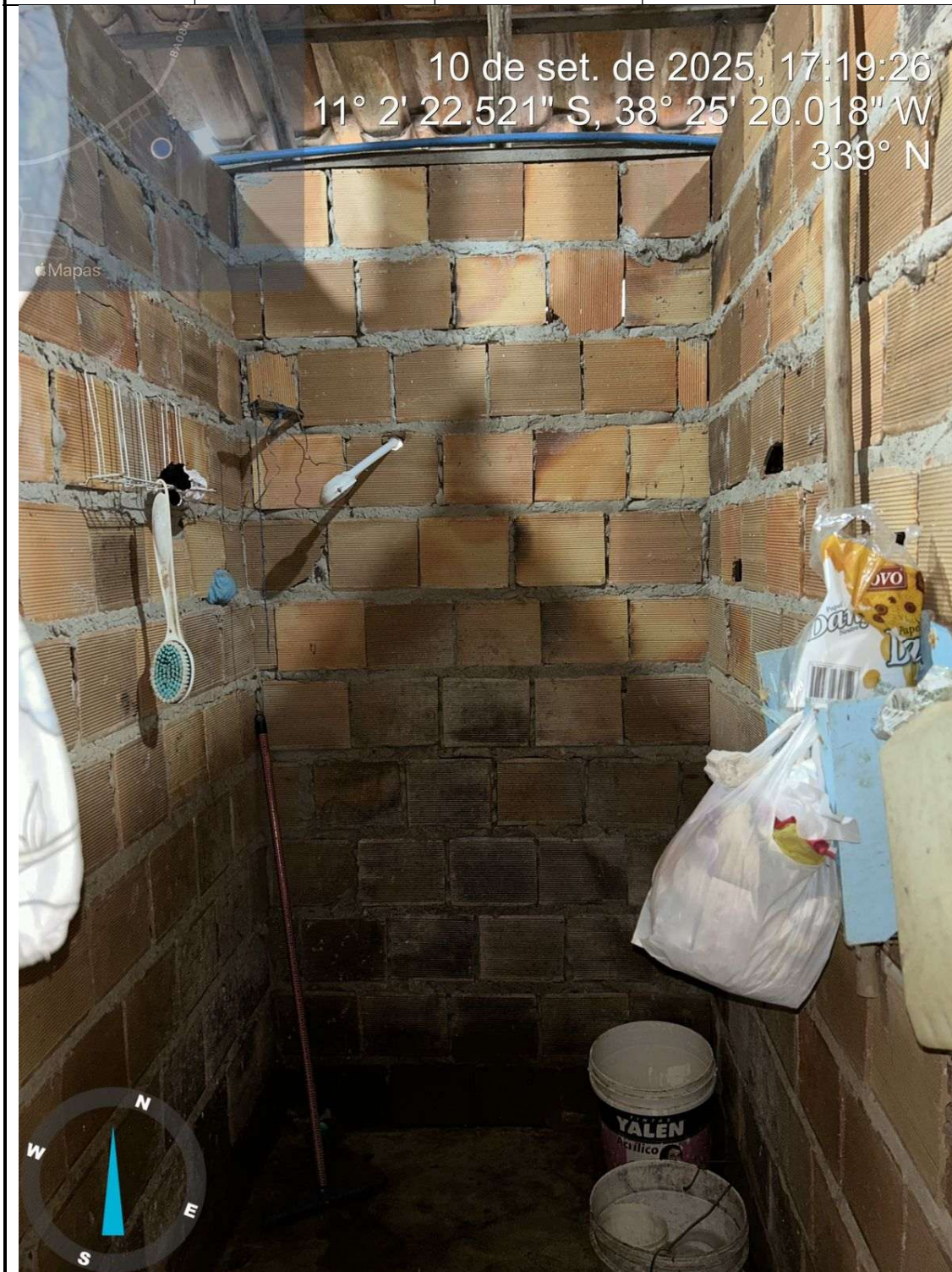
**LATITUDE:** 11° 2' 25.95" S

**LONGITUDE:** 38° 25' 17.76"  
W





<b>NOME:</b> MARIA ANALIA DOS SANTOS			
<b>ENDEREÇO:</b> RUA DA CASCATA, S/N, CENTRO			
<b>COORDENADAS GEOGRÁFICAS DECIMAIS</b>	<b>LATITUDE:</b> -11.039589	<b>COORDENADAS GEOGRÁFICAS GRAUS, MINUTOS E SEGUNDOS</b>	<b>LATITUDE:</b> 11° 2' 22.52" S
	<b>LONGITUDE:</b> -38.422225		<b>LONGITUDE:</b> 38° 25' 20.01" W



<b>NOME:</b> BIANCA NASCIMENTO SANTOS			
<b>ENDEREÇO:</b> TRAVESSA OVÍDIO RODRIGUES DE MATOS, CENTRO			
<b>COORDENADAS GEOGRÁFICAS DECIMAIS</b>	<b>LATITUDE:</b> - 11.038742	<b>COORDENADAS GEOGRÁFICAS GRAUS, MINUTOS E SEGUNDOS</b>	<b>LATITUDE:</b> 11° 2' 19.47" S
	<b>LONGITUDE:</b> - 38.432772		<b>LONGITUDE:</b> 38° 25' 57,98" W



Ribeira Do Amparo, BA, Brazil 🇧🇷  
Travessa Ovídio Rodrigues de Matos, Ribeira Do Amparo, BA 48440-000, Brazil  
Lat -11.038742, Long -38.432772  
09/12/2025 06:57 PM GMT-03:00  
Note : Captured by GPS Map Camera

**JOSÉ CAIO OLIVEIRA AMORIM**  
ENGENHEIRO CIVIL  
CREA-BA 3000148201