

QUADRO - PILARES P-01									
N.	Ø	QUANT.	L (m)	L TOTAL (m)	P. UNIT (kg/m)	TOTAL (kg)	TOTAL (04x)	TOTAL (+10%)	
1	12.5	4	1,60	6,40	0,963	6,16	24,65	27,12	
2	12.5	4	3,96	15,84	0,963	15,25	61,02	67,12	
3	5.0	31	0,72	22,32	0,154	3,44	13,75	15,12	
TOTAL:							109,36		

QUADRO - PILARES P-02									
N.	Ø	QUANT.	L (m)	L TOTAL (m)	P. UNIT (kg/m)	TOTAL (kg)	TOTAL (07x)	TOTAL (+10%)	
1	12.5	4	1,60	6,40	0,963	6,16	37,75	47,46	
2	12.5	4	3,76	15,04	0,963	14,48	101,38	111,52	
3	5.0	29	0,72	20,88	0,154	3,22	22,51	24,76	
TOTAL:							183,74		

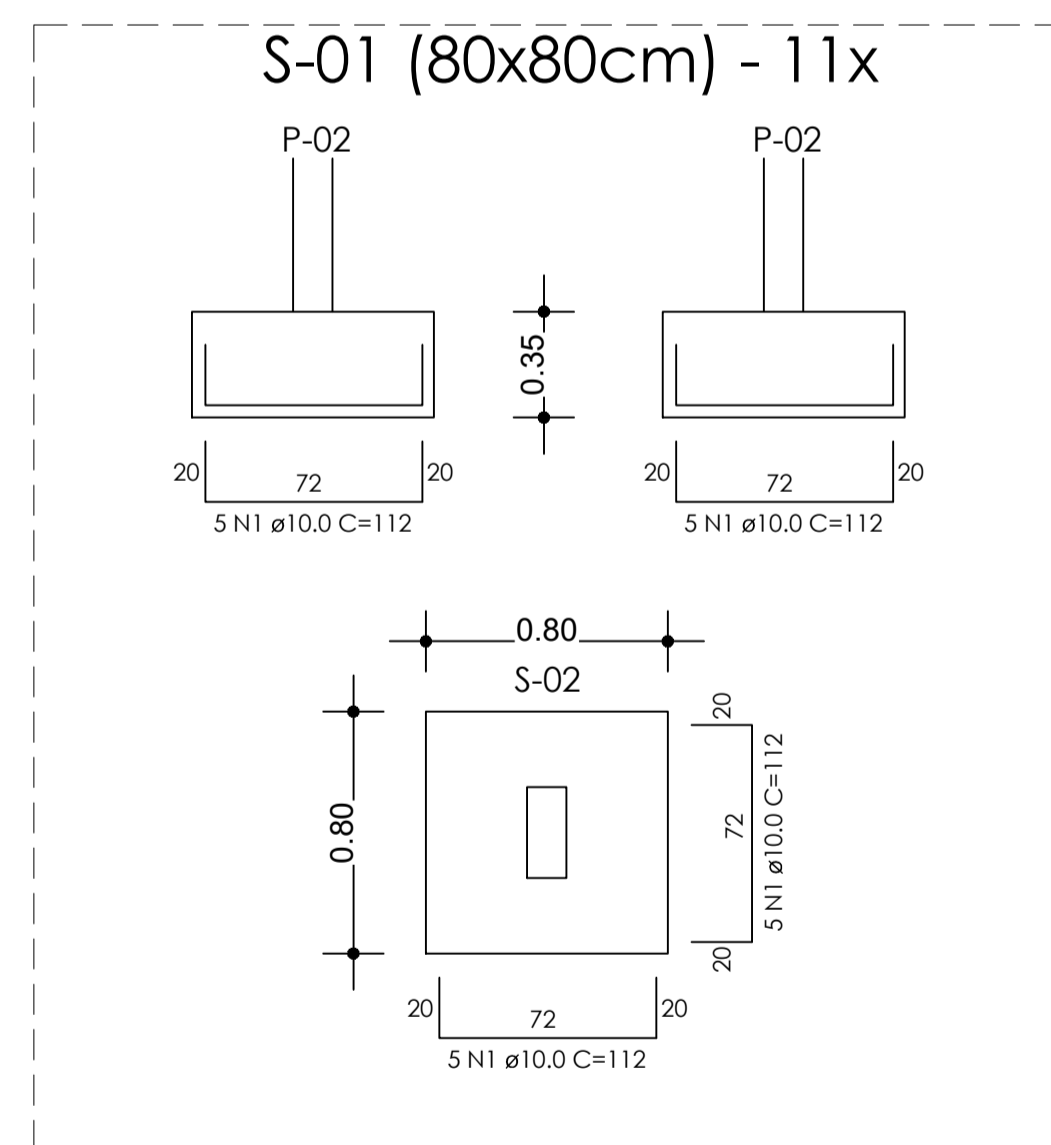
QUADRO - SAPATAS (AMPLIAÇÃO DE 3 SALAS)									
N.	Ø	QUANT.	L (m)	L TOTAL (m)	P. UNIT (kg/m)	TOTAL (kg)	TOTAL (11x)	TOTAL (+10%)	
1	10.0	10	1,12	11,20	0,617	6,91	76,01	83,62	
TOTAL:							83,62		

RESUMO TOTAL				
ESTRUTURA	CONCRETO (m³)	FORMA (m²)	AÇO CA-50 (kg)	AÇO CA-60 (kg)
FUNDAÇÃO	2,32	11,62	83,62	0,00
PILARES	3,36	53,79	253,22	39,88
TOTAL:	5,69	65,41	336,83	39,88

PILARES DE CONCRETO				
ITEM	QTD	TIPO	DIMENSÃO(cm)	ALTURA(m)
P-01	04	PILAR DE CONCRETO ARMADO	25x25	4,00
P-02	07	PILAR DE CONCRETO ARMADO	25x25	3,60

FUNDAÇÃO - SAPATAS (- 1.00m)				
ITEM	QTD	TIPO	DIMENSÃO(cm)	ALTURA(m)
S-01	11	SAPATA EM CONCRETO ARMADO	80x80	0,30

DETALHES - PILARES
Esc: 1:50



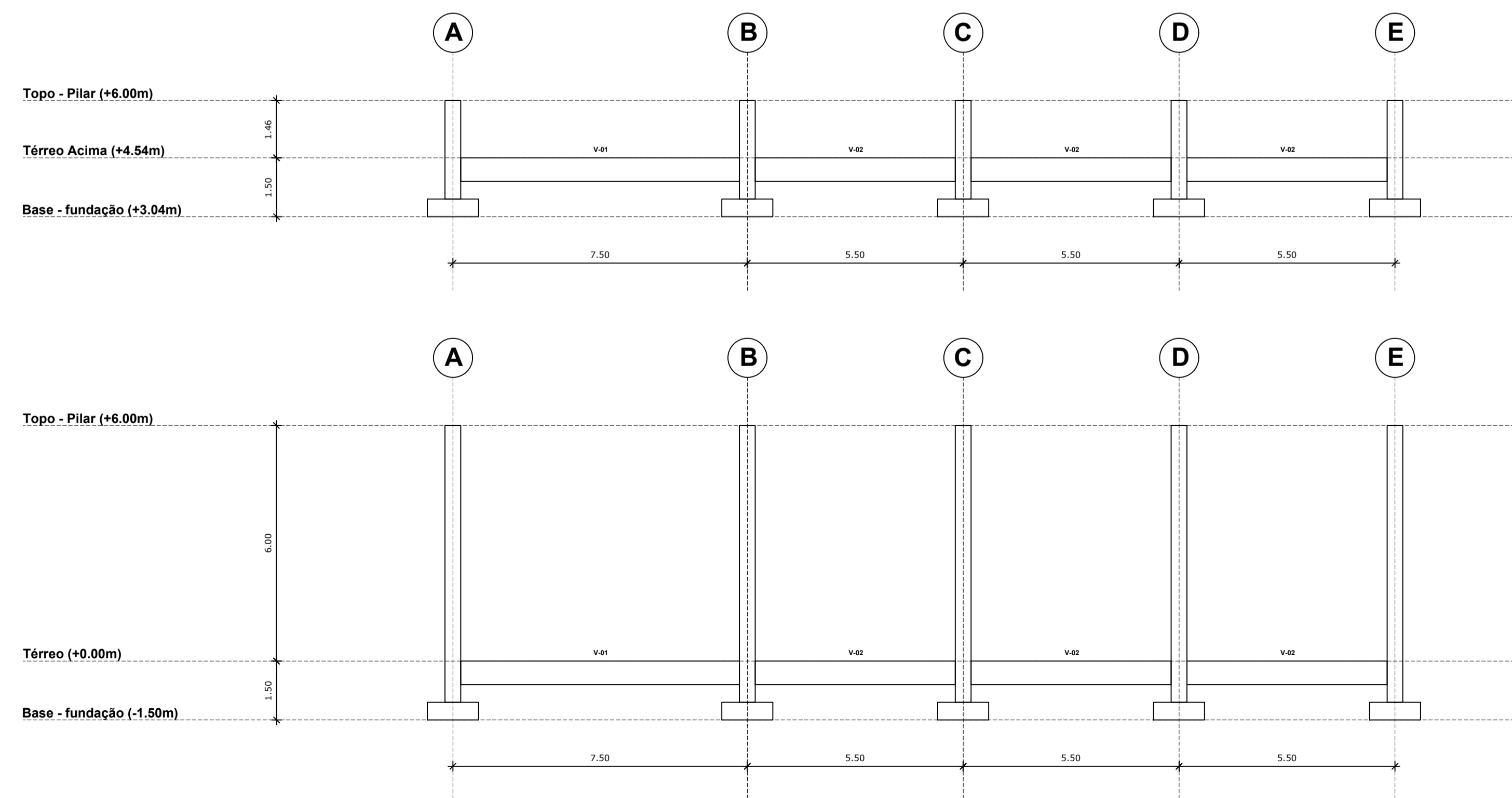
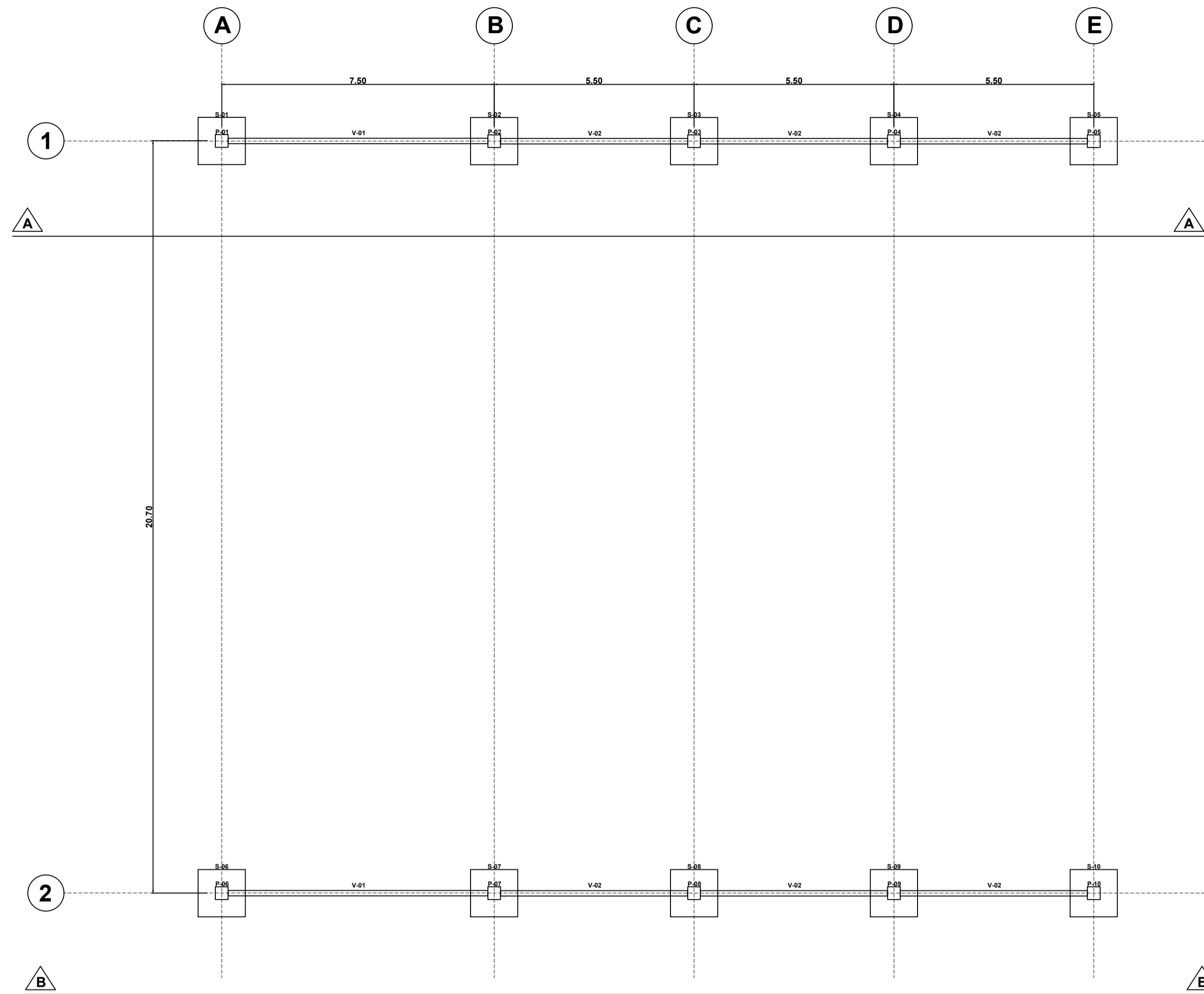
DETALHE - FUNDAÇÃO
Esc: 1:25

Nº	POR	DATA	DESCRIÇÃO	REVISÕES

PROPOSTANTE

3R ENGENHARIA

ORÇÃO	PREFEITURA MUNICIPAL DE LAJEDINHO/BA	TIPO DO PROJETO	EXECUTIVO/CON
PROJETO	COBERTURA METÁLICA PARA ESTACIONAMENTO DA PREFEITURA	RABARRIO	
SOLICITANTE	PROJETO ESTRUTURAL - CONCRETO ARMADO D'ATALHES DA FUNDAÇÃO E PILARES	DATA	JANEIRO/2026
GERÊNCIA DE PROJETOS ESPECIAIS	RESPONSÁVEL TÉCNICO RANA RODRIGUES ROCHA - CREA 0518240231	REVISÃO	ÁREA DE ESTUDO
SUB-GERÊNCIA DE PROJ. DE ARQ.	DESENVOLVIMENTO	ESCALA	PRANCHIA
SUB-GERÊNCIA DE PROJ. ESPECIAIS		1 : 25	01/01



PILARES DE CONCRETO				
ITEM	QTD	TIPO	DIMENSÃO(cm)	ALTURA(cm)
P-01	01	PILAR DE CONCRETO ARMADO	40x40	253
P-02	01	PILAR DE CONCRETO ARMADO	40x40	253
P-03	01	PILAR DE CONCRETO ARMADO	40x40	253
P-04	01	PILAR DE CONCRETO ARMADO	40x40	253
P-05	01	PILAR DE CONCRETO ARMADO	40x40	253
P-06	01	PILAR DE CONCRETO ARMADO	40x40	705
P-07	01	PILAR DE CONCRETO ARMADO	40x40	705
P-08	01	PILAR DE CONCRETO ARMADO	40x40	705
P-09	01	PILAR DE CONCRETO ARMADO	40x40	705
P-10	01	PILAR DE CONCRETO ARMADO	40x40	705

FUNDAÇÃO - SAPATAS				
ITEM	QTD	TIPO	DIMENSÃO(cm)	COTA APOIO(m)
S-01	01	SAPATA EM CONCRETO ARMADO	130x130x45	+3.04
S-02	01	SAPATA EM CONCRETO ARMADO	130x130x45	+3.04
S-03	01	SAPATA EM CONCRETO ARMADO	130x130x45	+3.04
S-04	01	SAPATA EM CONCRETO ARMADO	130x130x45	+3.04
S-05	01	SAPATA EM CONCRETO ARMADO	130x130x45	+3.04
S-06	01	SAPATA EM CONCRETO ARMADO	130x130x45	-1.50
S-07	01	SAPATA EM CONCRETO ARMADO	130x130x45	-1.50
S-08	01	SAPATA EM CONCRETO ARMADO	130x130x45	-1.50
S-09	01	SAPATA EM CONCRETO ARMADO	130x130x45	-1.50
S-10	01	SAPATA EM CONCRETO ARMADO	130x130x45	-1.50

VIGAS DE CONCRETO - TÉRREO (+0.00)				
ITEM	QTD	TIPO	DIMENSÃO(cm)	COMP.(m)
V-01	01	VIGA EM CONCRETO ARMADO	15x50	7,15
V-02	03	VIGA EM CONCRETO ARMADO	15x40	5,15

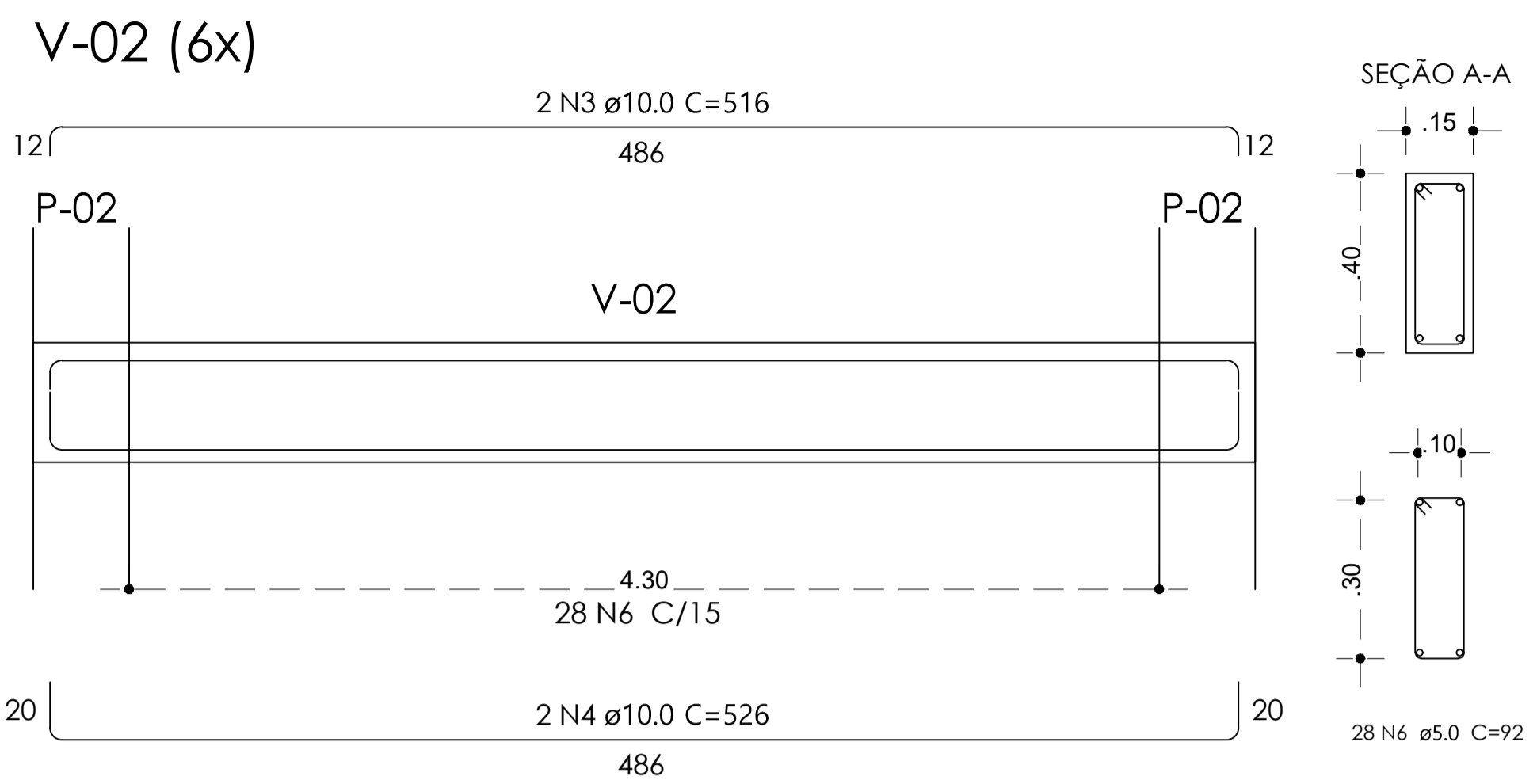
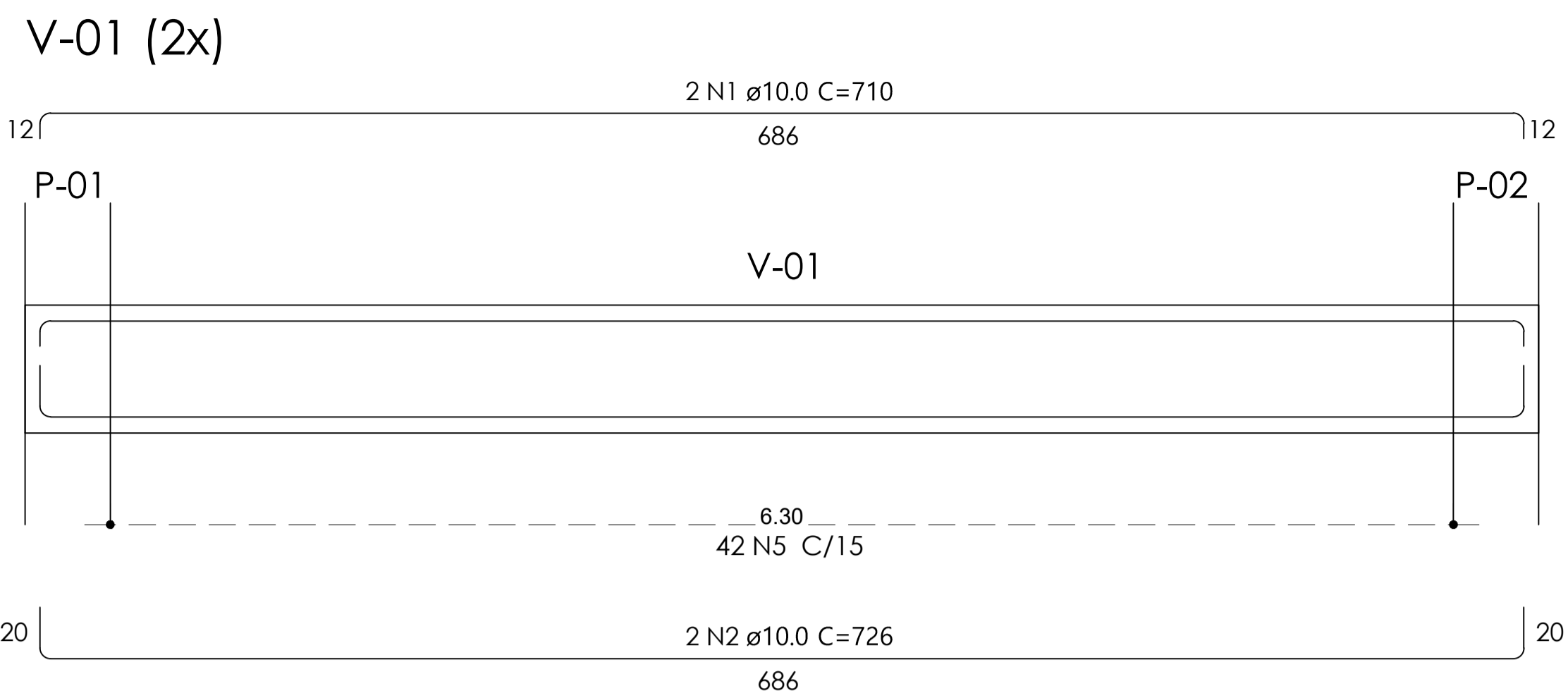
VIGAS DE CONCRETO - TÉRREO ACIMA (+4.54m)				
ITEM	QTD	TIPO	DIMENSÃO(cm)	COMP.(m)
V-01	01	VIGA EM CONCRETO ARMADO	15x50	7,15
V-02	03	VIGA EM CONCRETO ARMADO	15x40	5,15

RESUMO TOTAL: QUANTITATIVO DE MATERIAIS				
ESTRUTURA	CONCRETO (m³)	FORMA (m²)	AÇO CA-50 (kg)	AÇO CA-60 (kg)
FUNDAÇÃO	8,37	25,74	272,88	0,00
VIGAS	3,22	57,84	123,85	43,54
PILARES	8,43	84,30	493,63	80,23
TOTAL:	20,02	167,88	890,36	123,77

NOTAS GERAIS				
1.	DIMENSÕES E NÍVEIS EM CENTÍMETROS, SALVO ONDE INDICADO.			
2.	NÃO TOMAR MEDIDAS POR ESCALÍMETRO.			
3.	CONFIRMAR MEDIDAS NO LOCAL.			
4.	PREVER 5cm DE LASTRO DE CONCRETO MAGRO (fck>10MPa) SOB AS ESTRUTURAS DE CONCRETO.			

N°	POR	DATA	DESCRIÇÃO
			REVISÕES
PROJONTE			
ORGÃO			TIPO DO PROJETO
PREFEITURA MUNICIPAL DE LAJEDINHO/BA			EXECUTIVO/CON
PROJETO			RABARRIO
COBERTURA METÁLICA PARA GARAGEIRO			
SOLICITANTE		TÍTULO	DATA
		PROJETO ESTRUTURAL - CONCRETO ARMADO PLANTA DE LOCAÇÃO E FORMA	JANEIRO/2026
GERÊNCIA DE PROJETOS ESPECIAIS	RESPONSÁVEL TÉCNICO	REVISÃO	ÁREA DE ESTUDO
	RANA RODRIGUES ROCHA - CREA 0518240231		
SUB-GERÊNCIA DE PROJ. DE ARO.	DESENVOLVIMENTO	ESCALA	PRANCHINA
		1 : 100	01/02

1 Detalhe - Sapatas (-2.00m)



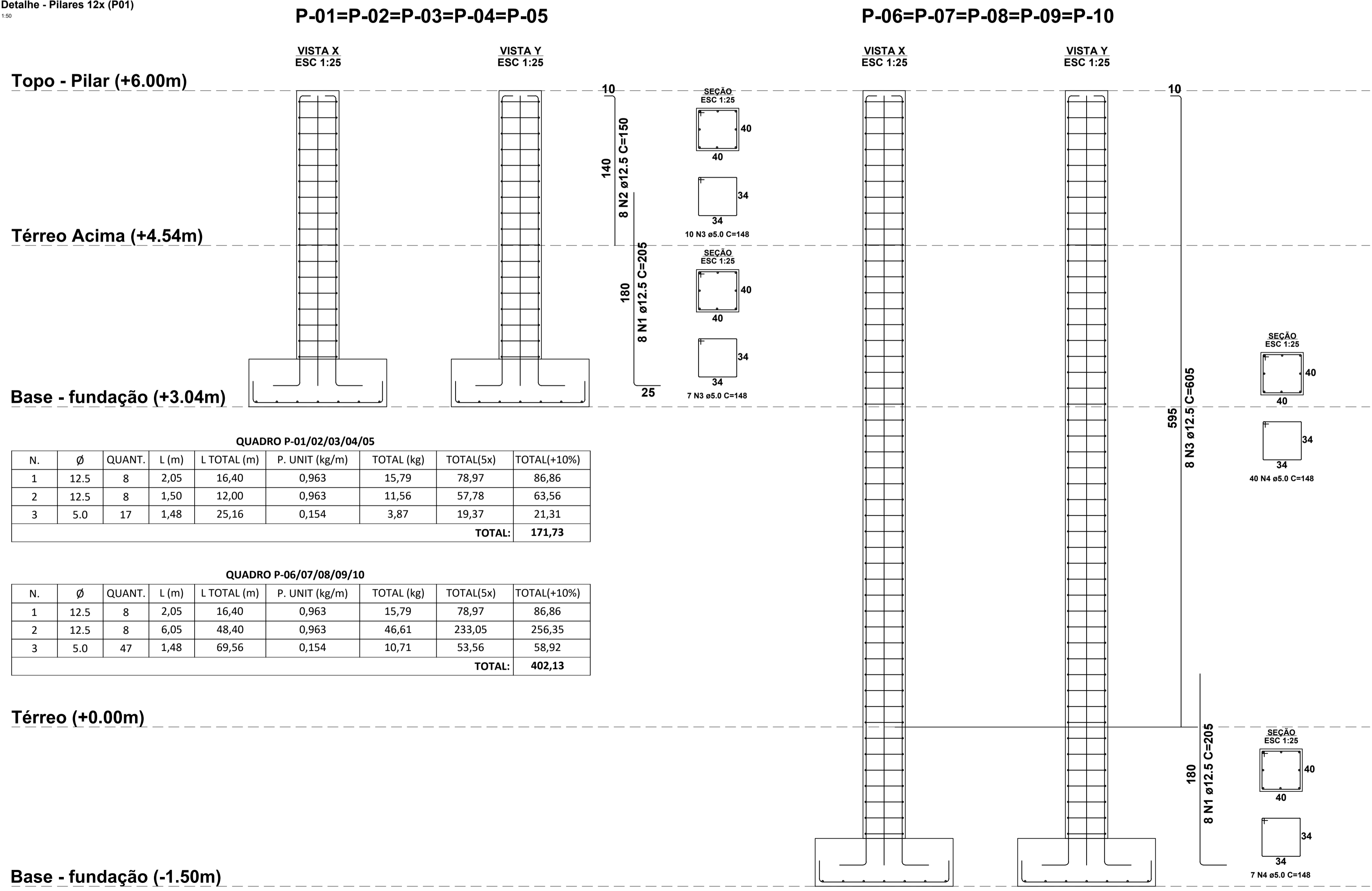
QUADRO VIGAS: V-01

N.	Ø	QUANT.	L (m)	L TOTAL (m)	P. UNIT (kg/m)	TOTAL (kg)	TOTAL (2x)	TOTAL (+10%)
1	10.0	2	7,10	14,20	0,617	8,76	17,52	19,28
2	10.0	2	7,26	14,52	0,617	8,96	17,92	19,71
3	5.0	42	1,22	51,24	0,154	7,89	15,78	17,36
TOTAL:								56,34

QUADRO VIGAS: V-02

N.	Ø	QUANT.	L (m)	L TOTAL (m)	P. UNIT (kg/m)	TOTAL (kg)	TOTAL (6x)	TOTAL (+10%)
1	10.0	2	5,16	10,32	0,617	6,37	38,20	42,03
2	10.0	2	5,26	10,52	0,617	6,49	38,95	42,84
3	5.0	28	0,92	25,76	0,154	3,97	23,80	26,18
TOTAL:								111,05

2 Detalhe - Pilares 12x (P01)



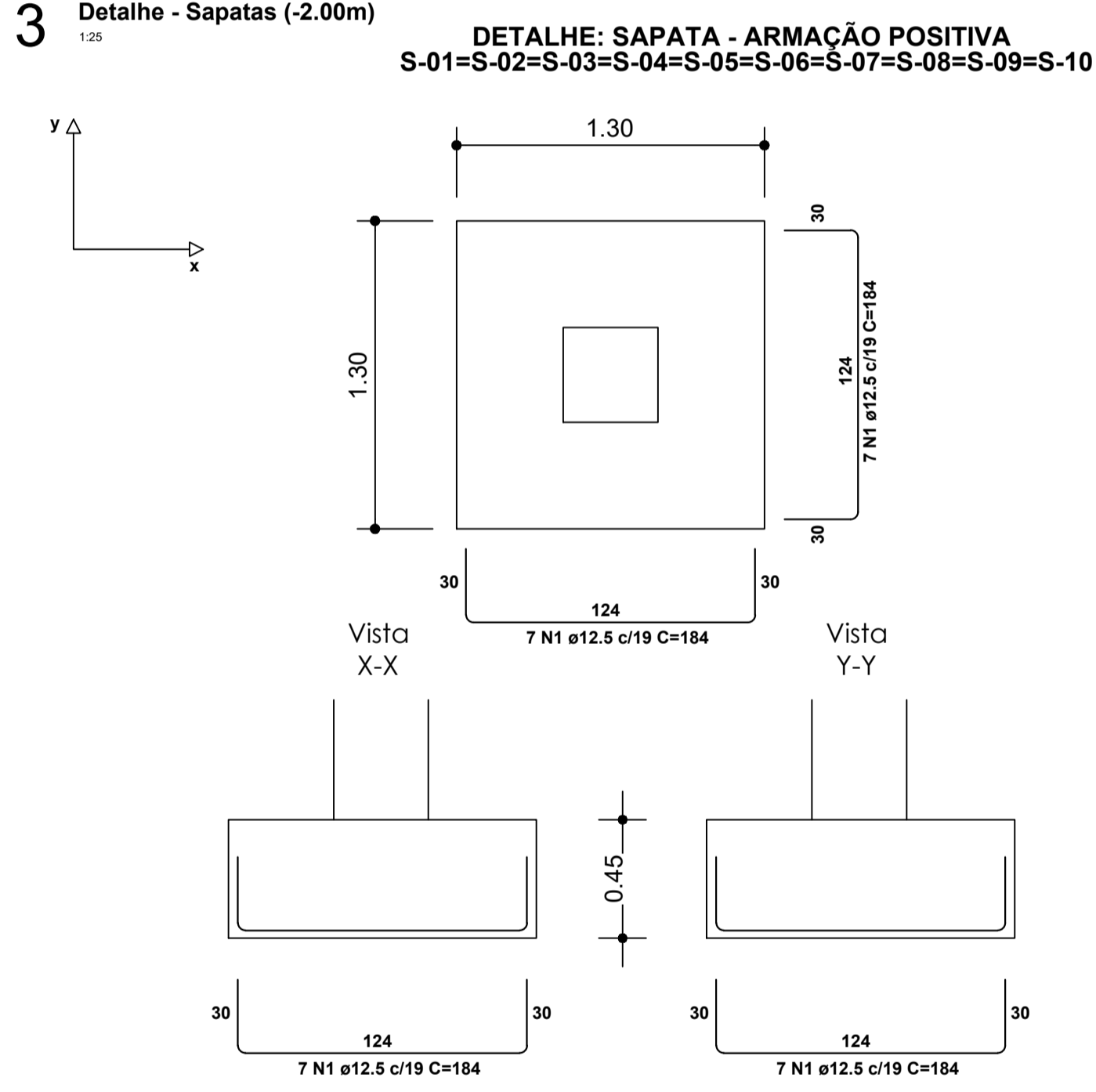
QUADRO P-01/02/03/04/05

N.	Ø	QUANT.	L (m)	L TOTAL (m)	P. UNIT (kg/m)	TOTAL (kg)	TOTAL(5x)	TOTAL(+10%)
1	12.5	8	2,05	16,40	0,963	15,79	78,97	86,86
2	12.5	8	1,50	12,00	0,963	11,56	57,78	63,56
3	5.0	17	1,48	25,16	0,154	3,87	19,37	21,31
TOTAL:								171,73

QUADRO P-06/07/08/09/10

N.	Ø	QUANT.	L (m)	L TOTAL (m)	P. UNIT (kg/m)	TOTAL (kg)	TOTAL(5x)	TOTAL(+10%)
1	12.5	8	2,05	16,40	0,963	15,79	78,97	86,86
2	12.5	8	6,05	48,40	0,963	46,61	233,05	256,35
3	5.0	47	1,48	69,56	0,154	10,71	53,56	58,92
TOTAL:								402,13

3 Detalhe - Sapatas (-2.00m)



RESISTÊNCIA DO SOLO: 1.00 kgf/cm²
Solo compactado sobre a sapata
PESO ESP.: 1600.00 kgf/m³

QUADRO - SAPATAS

N.	Ø	QUANT.	L (m)	L TOTAL (m)	P. UNIT (kg/m)	TOTAL (kg)	TOTAL (10x)+10%
1	12.5	14	1,84	25,76	0,963	27,29	272,88
TOTAL:							272,88

Nº	POR	DATA	DESCRIÇÃO
			REVISÕES

PROPOSTANTE

3R ENGENHARIA

ORÇÃO

PREFEITURA MUNICIPAL DE LAJEDINHO/BA

TIPO DO PROJETO

EXECUTIVO/CON

PROJETO

COBERTURA METÁLICA PARA GARAGEIRO

RABARRIO

SOLICITANTE

PROJETO ESTRUTURAL - CONCRETO ARMADO
D'ATALHES DA FUNDAÇÃO, VIGAS E PILARES

DATA

JANEIRO/2026

GERÊNCIA DE PROJETOS ESPECIAIS

RESPONSÁVEL TÉCNICO

RANA RODRIGUES ROCHA - CREA 0518240231

REVISÃO

ÁREA DE ESTUDO

SUB-GERÊNCIA DE PROJ. DE ARQ.

DESENVOLVIMENTO

ESCALA

1 : 25

PRANCHINA

02/02