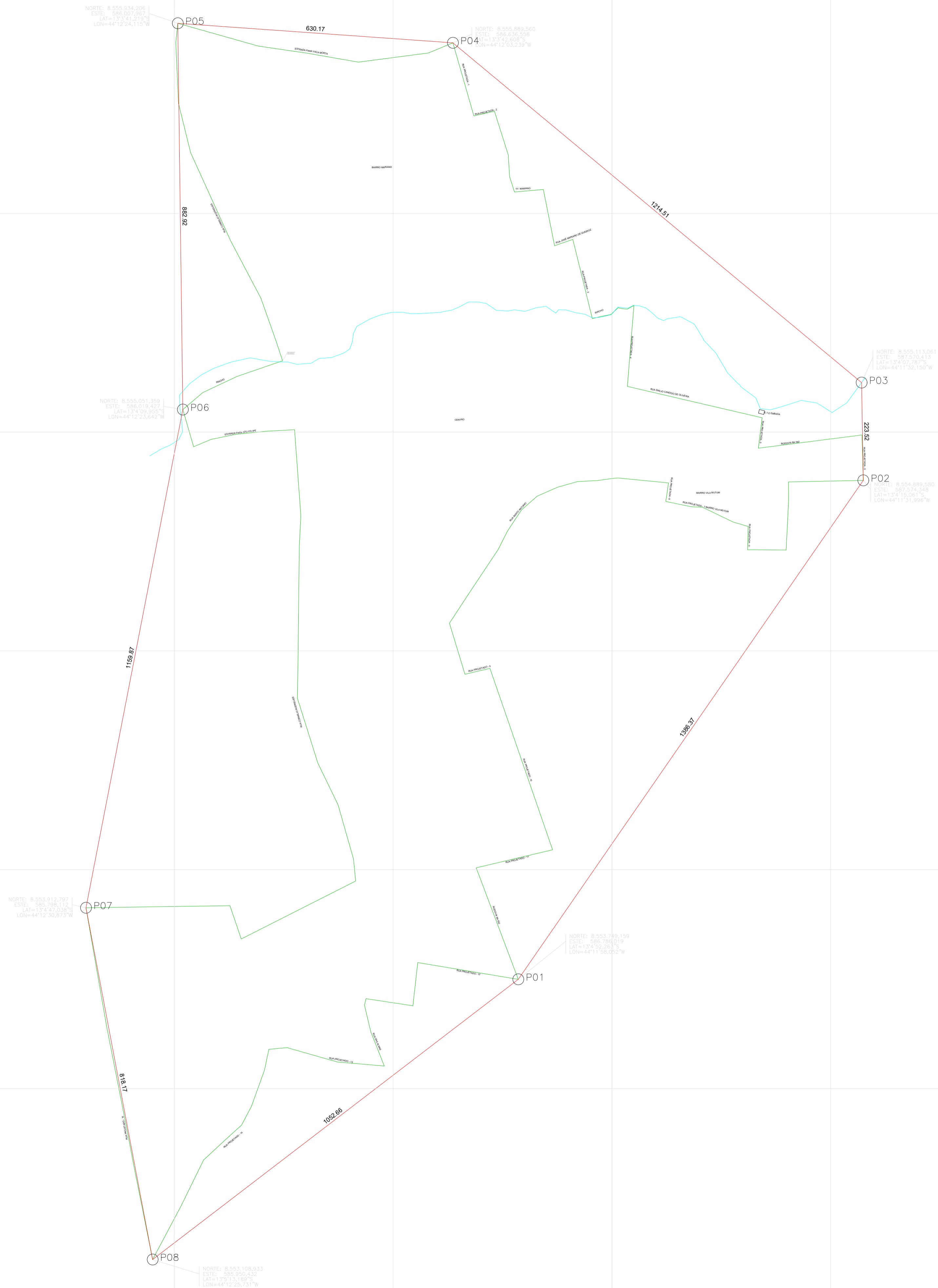


SIRGAS 2000  
FUSO 23K  
MERIDIANO 45°W



— Perimetro urbano  
— Perimetro da cidade

LEVANTAMENTO			
CIDADE:	CANÁPOLIS - BA	USO:	<b>PÚBLICO</b>
MUNICÍPIO DA OBRA:	CANÁPOLIS - BA	CPF:	13.812.144/0001-94
PROPRIETÁRIO:	PREFEITURA MUNICIPAL DE CANÁPOLIS - BA	RESPONSÁVEL TÉCNICO:	LUCAS DA SILVA GONÇALVES BRAGA CREA BA-3000137218
CONTEÚDO:	<b>LIMITE ÁREA URBANA</b>	FOLHA:	<b>01-01</b>
TELÉFONO:	(71) 9125-0252	ESCALA:	1:4000
TIPO DE REQUERIMENTO:	ORDEM MUNICIPAL	DESENHO:	LUCAS
DATA:	SETEMBRO / 2025		