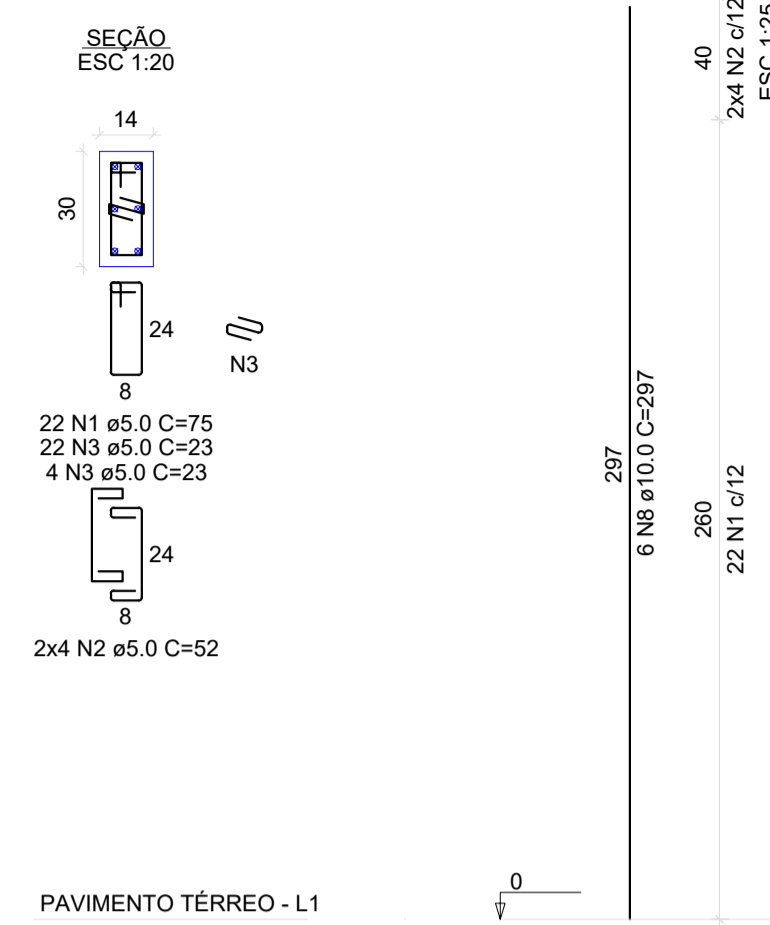


P5

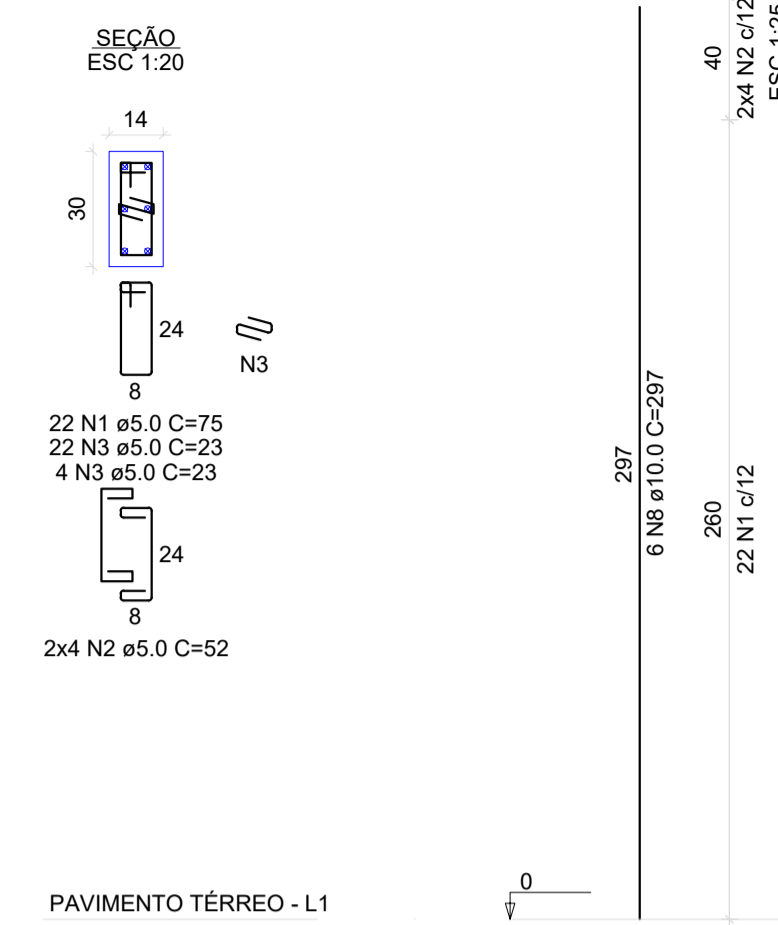
PRIMEIRO PAVIMENTO - L2



PAVIMENTO TÉRREO - L1

P6

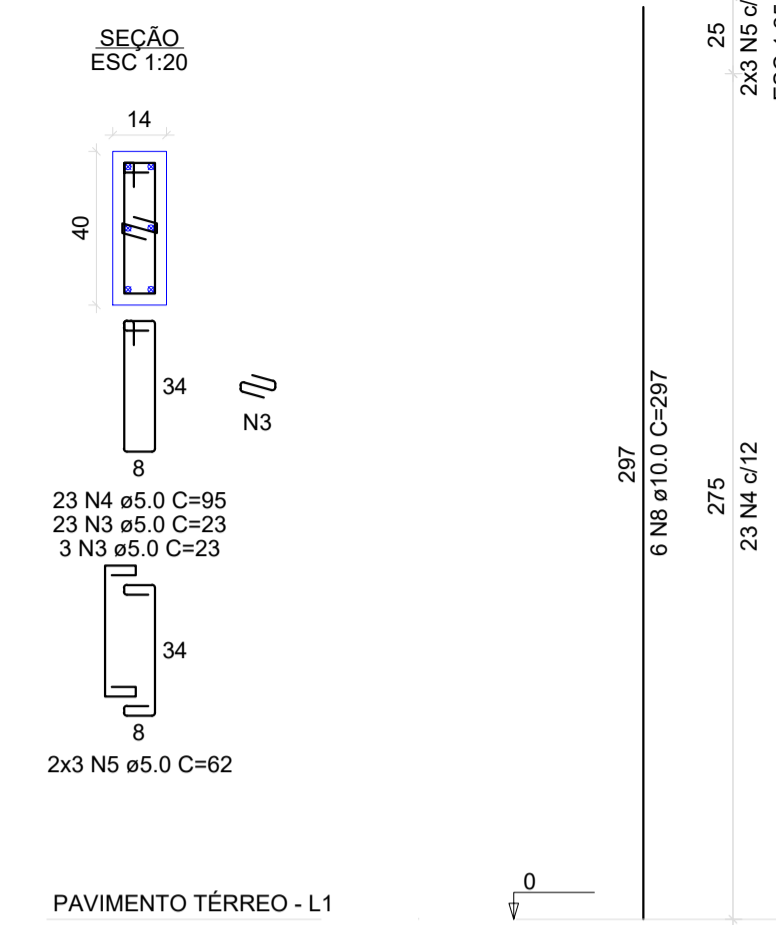
PRIMEIRO PAVIMENTO - L2



PAVIMENTO TÉRREO - L1

P7

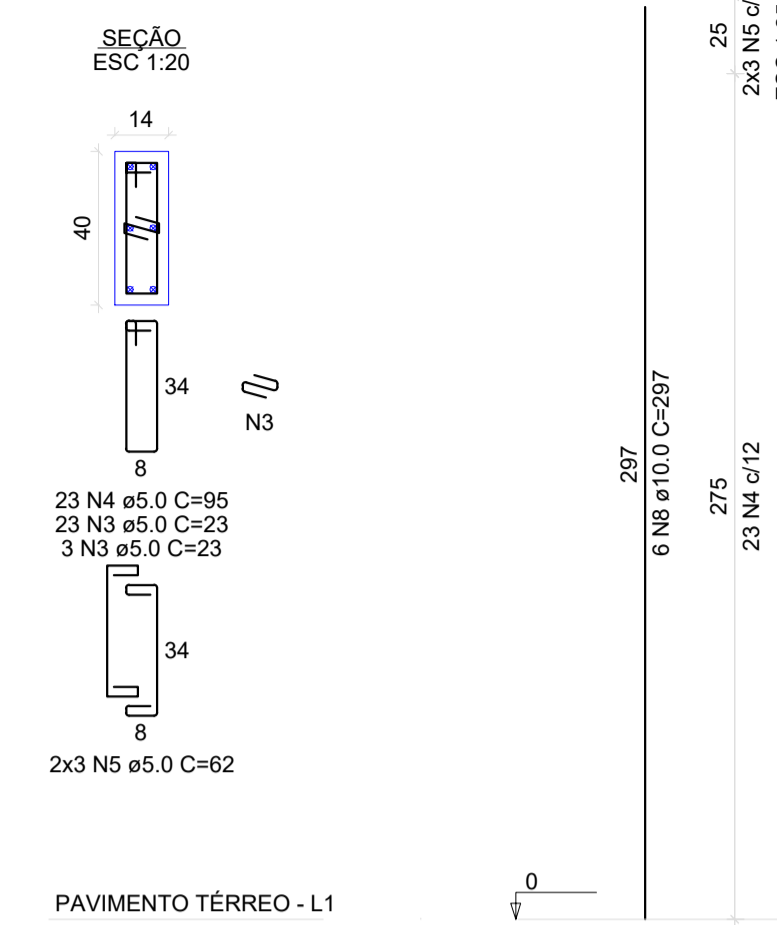
PRIMEIRO PAVIMENTO - L2



PAVIMENTO TÉRREO - L1

P8

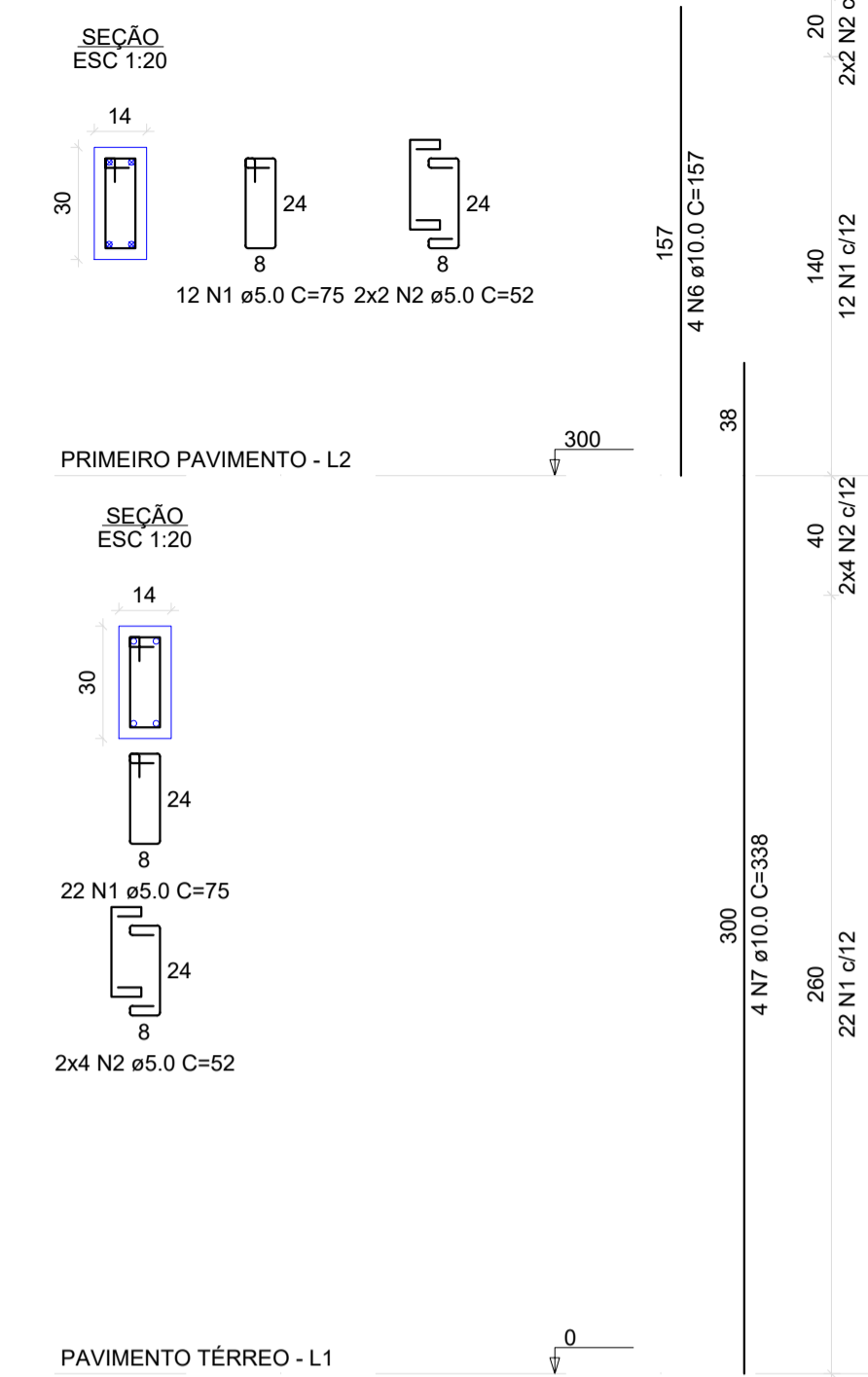
PRIMEIRO PAVIMENTO - L2



PAVIMENTO TÉRREO - L1

P1

PAVIMENTO - L3



PAVIMENTO TÉRREO - L1

RELAÇÃO DO AÇO

AÇO	N	DIAM (mm)	QUANT	C.UNIT (cm)	C.TOTAL (cm)
CA60	1	5.0	180	75	13500
P2-L3	2	5.0	64	52	3328
P4-L3	3	5.0	156	23	3588
P6-L2	4	5.0	46	95	4370
	5	5.0	12	82	744
	6	10.0	16	157	2512
	7	10.0	16	338	5408
	8	10.0	28	297	8316

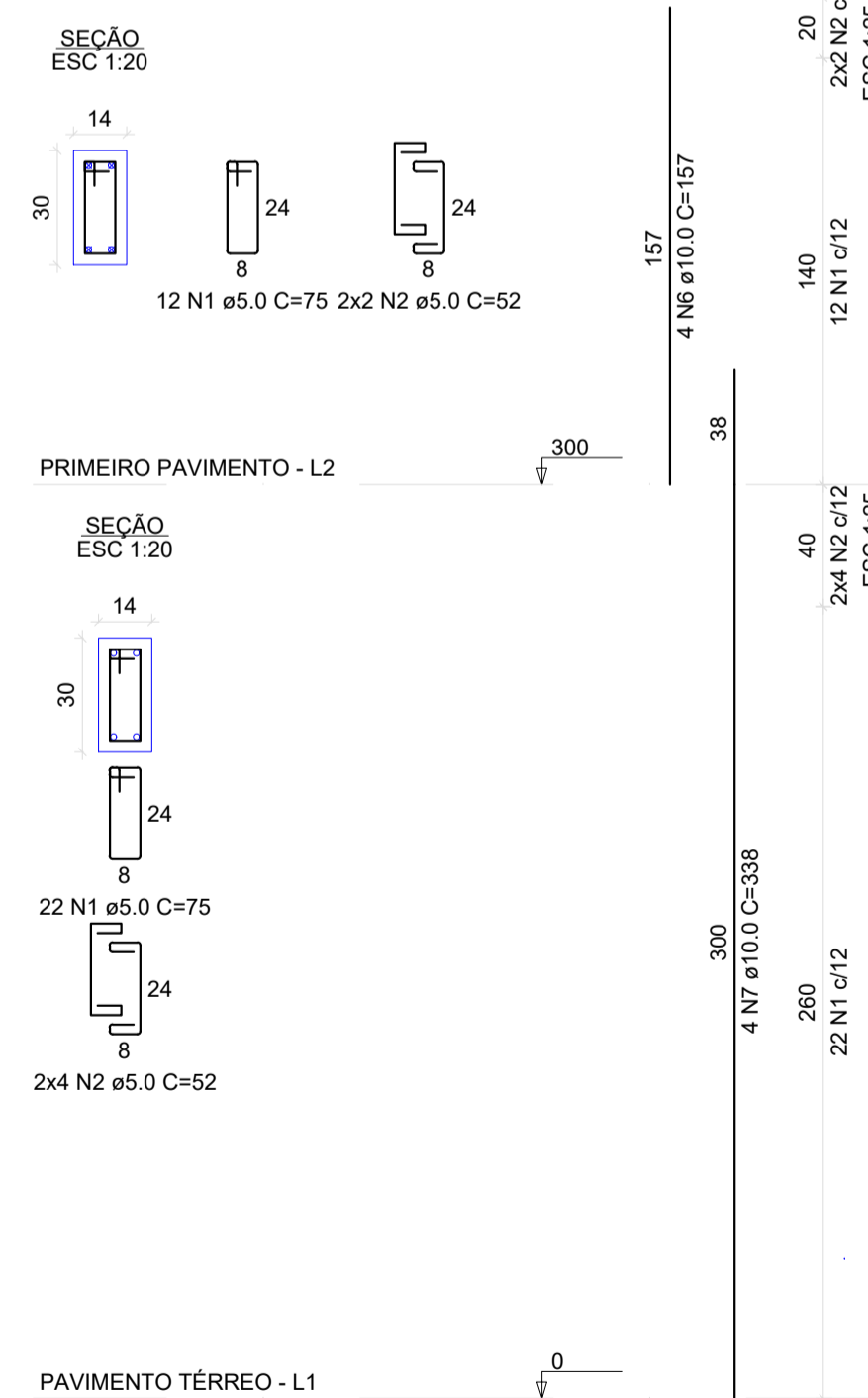
RESUMO DO AÇO

AÇO	DIAM (mm)	C.TOTAL (m)	PESO + 10% (kg)
CA50	10.0	162.4	110.1
CA60	5.0	255.3	43.3
PESO TOTAL (kg)			
CA50			110.1
CA60			43.3

Volume de concreto (C-25) = 1.36 m³
Área de forma = 27.95 m²

P2

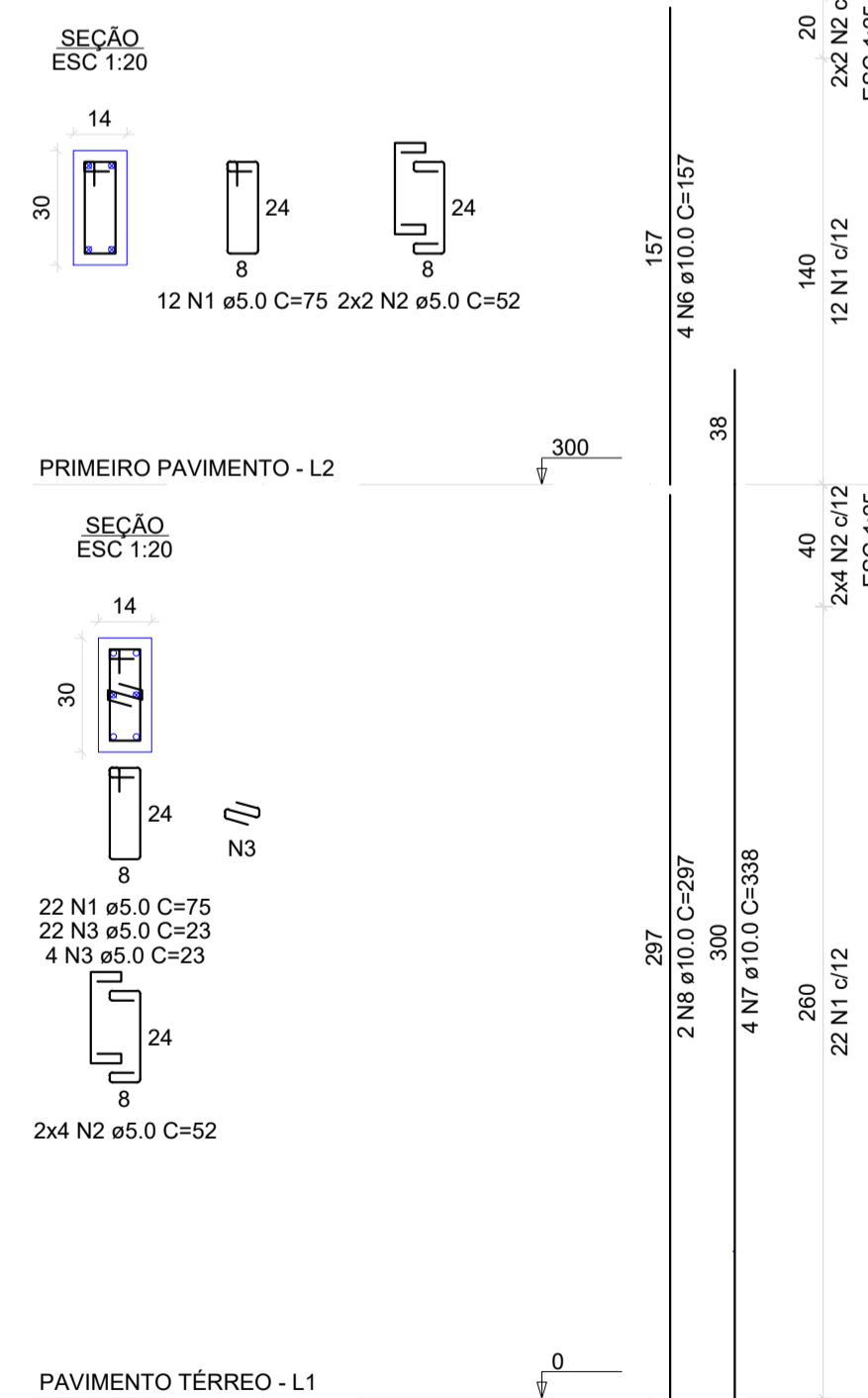
PAVIMENTO - L3



PAVIMENTO TÉRREO - L1

P3

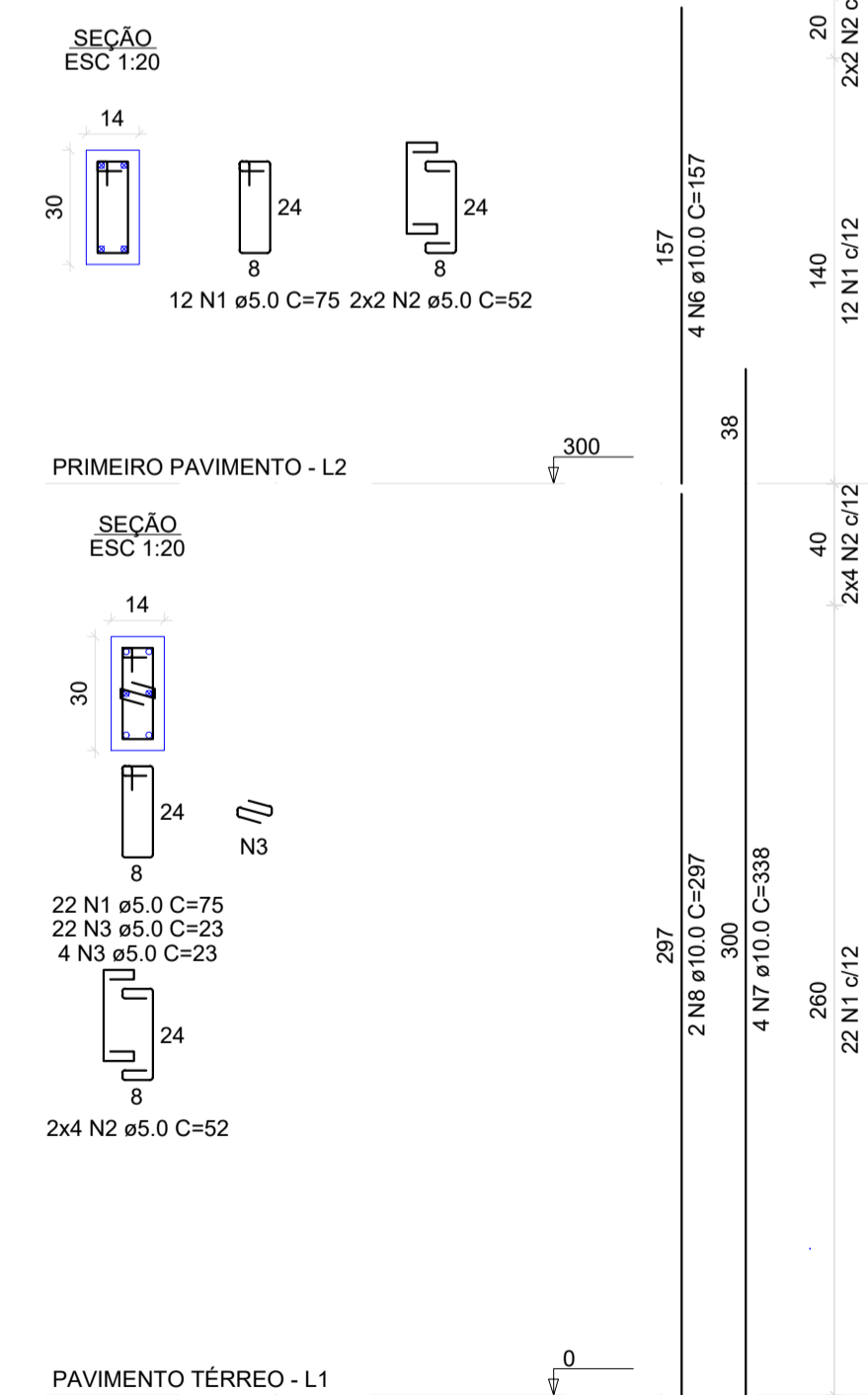
PAVIMENTO - L3



PAVIMENTO TÉRREO - L1

P4

PAVIMENTO - L3



PAVIMENTO TÉRREO - L1

CIDADE:	CANÁPOLIS - BA		
ENDEREÇO DA OBRA :	PRAÇA DO ESTÁDIO DE FUTEBOL		
PROPRIETÁRIO:	PREFEITURA MUNICIPAL DE CANÁPOLIS		
CNPJ:	13.812.144/0001-94		
RESPONSÁVEL TÉCNICO :	Proprietário: PREFEITURA MUNICIPAL DE CANÁPOLIS Execução: Res. Técnico:		
TÍTULO:	ESTRUTURAL		
CONTEÚDO:	PILARES		FOLHA:
			03/06
TELEFONE:	ESCALA:	TIPO DE REQUERIMENTO:	DESENHO:
(77) 99125-0252	IND.	OBRA INICIAL	Maurício
			DATA:
			FEV. 2026

