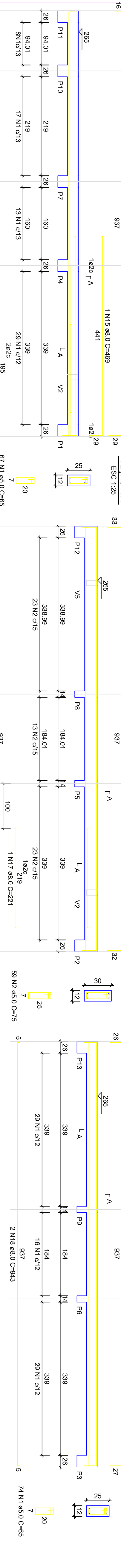


RELACIONAMENTO DO AÇO - PILARES NÍVEL 1 TETO

ACO	N	DIAM (mm)	QUANT	C/UNT	PESO +10% (kg)	C/TOTAL (kg)
CA60	1	5,0	308	65	20020	20020
CA60	2	5,0	59	75	4425	4425
CA60	4	6,3	4	344	1576	1576
CA60	5	6,3	3	198	1386	1386
CA60	6	6,3	2	544	2280	2280
CA60	8	8,0	2	222	1092	1092
CA60	9	8,0	4	272	1088	1088
CA60	11	8,0	2	304	1408	1408
CA60	12	8,0	2	316	1472	1472
CA60	14	8,0	2	316	1472	1472
CA60	15	8,0	2	489	1956	1956
CA60	18	8,0	2	484	1936	1936
CA60	19	8,0	2	484	1936	1936
CA60	20	8,0	2	488	1952	1952



RESUMO DO AÇO

ACO	N	DIAM (mm)	C/TOTAL (kg)	PESO +10% (kg)
CA60	1	5,0	1612	1653
CA60	8,0	1656	65,3	
CA60	5,0	244,5	37,7	
PESO TOTAL (kg)				
CA60	80,3			
CA60	37,7			

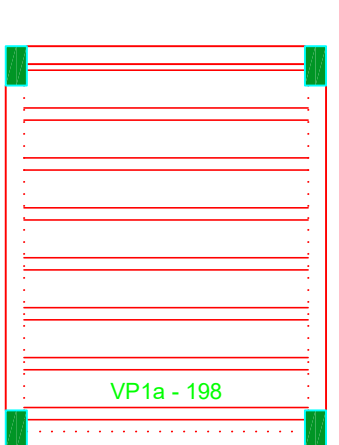
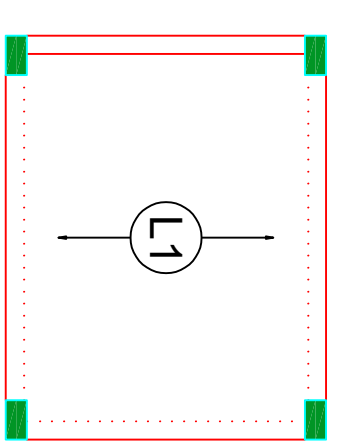
Volume de concreto (C=20) = 1,78 m³
Área de forma = 32,67 m²



RESUMO DO AÇO

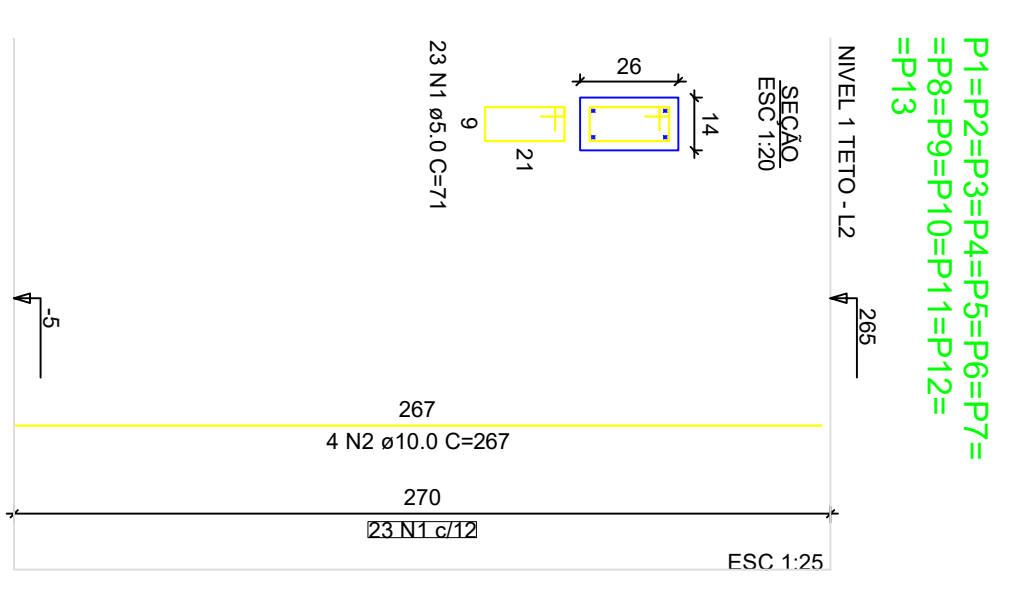
ACO	N	DIAM (mm)	C/TOTAL (kg)	PESO +10% (kg)
CA60	1	5,0	1612	1653
CA60	8,0	1656	65,3	
CA60	5,0	244,5	37,7	
PESO TOTAL (kg)				
CA60	80,3			
CA60	37,7			

Volume de concreto (C=20) = 1,78 m³
Área de forma = 32,67 m²

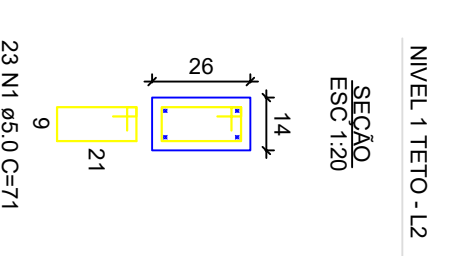


Armação positiva das lajes do pavimento Nivel 1 Teto
escala 1:50

Planta de vigotas pré-moldadas
escala 1:50



P1=P2=P3=P4=P5=P6=P7=
P8=P9=P10=P11=P12=
=P13



NÍVEL 1 TETO - L2

RELACIONAMENTO DO AÇO - PILARES NÍVEL 1 TETO

ACO	N	DIAM (mm)	QUANT	C/UNT	PESO +10% (kg)	C/TOTAL (kg)
CA60	1	5,0	289	71	21229	21229
CA60	2	10,0	32	281	13804	13804
RESUMO DO AÇO						
ACO	DIAM (mm)	C/TOTAL (kg)	PESO +10% (kg)			
CA60	10,0	13804	14534			
CA60	5,0	21223	32,7			
PESO TOTAL (kg)						
CA60	65,6					
CA60	32,7					

Volume de concreto (C=20) = 1,28 m³
Área de forma = 28,05 m²



Novo PAC FHNIS Sub50

PROJETO ESTRUTURAL
PLANTA DE ARMADURAS
NÍVEL 1 TETO

CAIXA
Projeto estrutural exemplo, de uso facultado, conforme observações ao lado.

Desenho: xxx
Escala: Indicada
Revisão: 01
Data: 09/05/25

DESENHO
01
FOLHA
03/03