

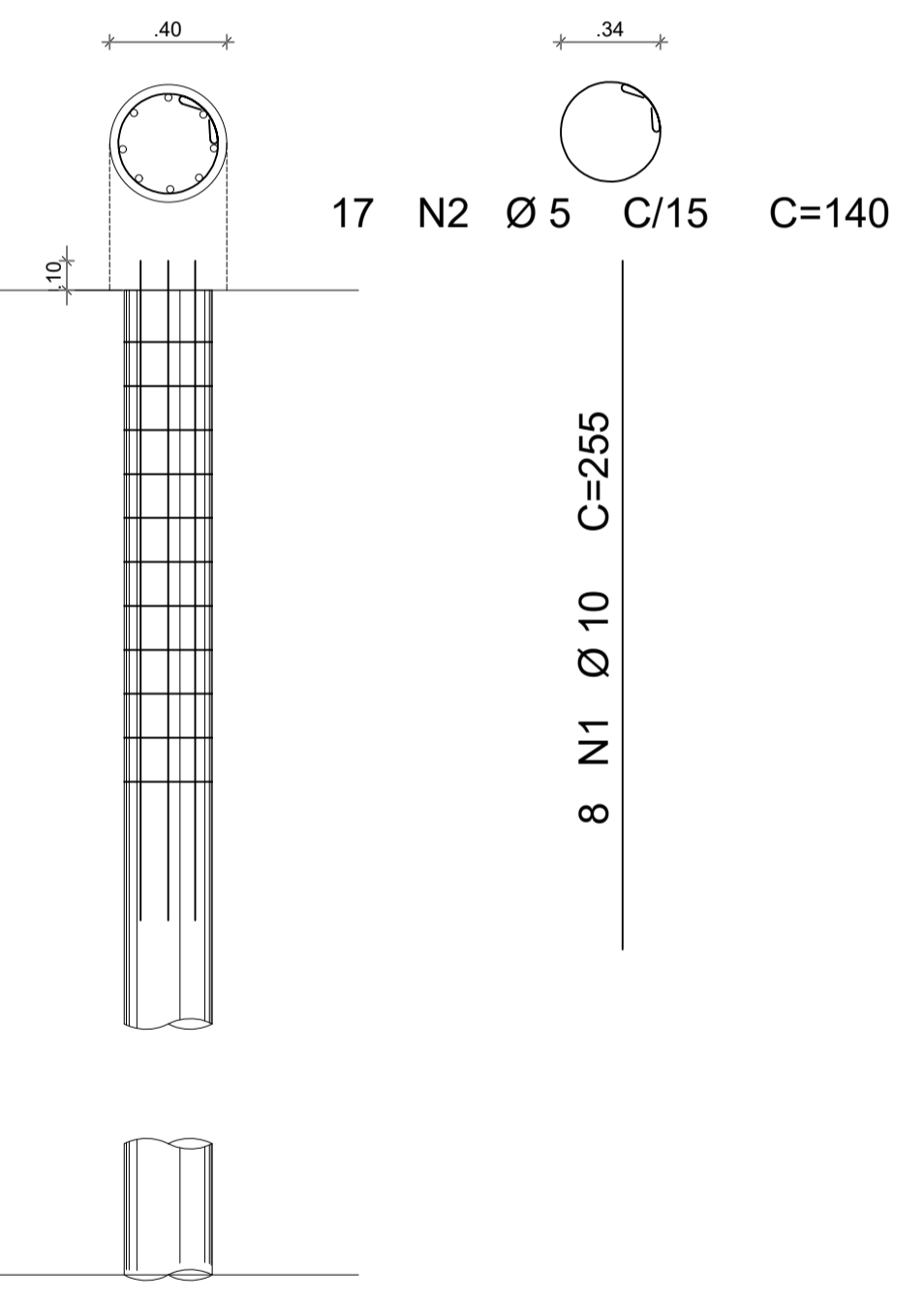
1 PLANTA DE CARGAS
ESCALA 1/50

Nome	Seção (cm)	X (cm)	Y (cm)	Carga Máx. (tf)	Carga Mín. (tf)	Pilar				Fx Máximo (tf)		Fy Máximo (tf)			
						Mx Máximo (kgf.m)		My Máximo (kgf.m)		Positivo	Negativo	Positivo	Negativo	Positivo	Negativo
						Positivo	Negativo	Positivo	Negativo	Positivo	Negativo	Positivo	Negativo		
EC-1	-	797.50	-1900.00	3.1	2.1	100	0	0	-300	0.0	-0.3	0.1	0.0		
EC-2	-	1300.00	-1900.00	3.6	2.6	0	-300	200	0	0.2	0.0	0.3	0.0		
EC-3	-	1080.00	-2100.00	4.4	3.4	100	0	0	-300	0.0	-0.3	0.1	0.0		
EC-4	-	1300.00	-2300.00	3.5	2.5	400	0	100	0	0.1	0.0	0.0	-0.3		
PC-1	20x40	900.00	-1302.50	16.8	15.8	300	0	500	-900	1.2	0.0	0.3	0.0		
PC-2	20x40	1100.00	-1302.50	14.9	14.1	200	-100	100	-1200	0.0	-2.0	0.3	0.0		
PC-3	20x40	1497.50	-1312.50	19.7	19.2	200	-500	200	-100	1.2	0.0	0.5	0.0		
PC-4	30x70	497.50	-1393.75	17.5	16.8	200	-1900	900	0	0.1	-0.4	0.0	-0.7		
PC-5	15x40	697.50	-1505.00	7.6	7.2	200	-500	0	-300	0.0	-1.2	0.0	-0.5		
PC-6	15x40	1112.50	-1517.50	7.7	7.2	100	0	800	-100	1.2	0.0	0.0	-0.3		
PC-7	30x40	497.50	-1700.00	16.4	15.8	0	-600	900	0	0.0	-1.3	0.9	0.0		
PC-8	15x40	785.00	-1700.00	9.0	8.6	100	-200	700	-100	0.0	-0.4	0.0	-0.1		
PC-9	15x40	1300.00	-1687.50	11.3	11.1	0	-700	300	0	1.4	0.0	0.3	0.0		
PC-10	20x40	1497.50	-1687.50	25.1	24.5	400	-300	200	-300	0.0	-0.4	0.6	0.0		
PC-11	15x40	1080.00	-1900.00	7.8	7.6	200	0	400	-500	0.3	-0.2	0.0	-0.5		
PC-12	30x40	497.50	-2100.00	15.6	15.1	100	-400	500	-300	0.0	-1.6	0.0	-1.0		
PC-13	15x40	785.00	-2100.00	7.8	7.5	100	-200	600	0	1.2	0.0	0.2	0.0		
PC-14	20x40	1497.50	-2100.00	21.8	21.1	700	-200	300	0	0.5	0.0	0.0	-0.8		
PC-15	30x40	497.50	-2310.00	19.3	18.3	0	-600	400	-200	0.0	-1.4	1.1	0.0		
PC-16	20x60	720.00	-2300.00	23.5	23.0	0	-400	1300	-900	0.4	-0.2	0.1	-0.1		
PC-17	20x60	1080.48	-2300.00	32.4	32.0	300	-100	1200	-1000	1.6	0.0	0.4	0.0		
PC-18	20x60	1497.50	-2285.00	32.2	31.5	900	-400	200	-200	0.0	-0.6	0.7	0.0		
PC-19	20x40	502.50	-2690.00	23.5	23.1	0	-400	100	-300	0.0	-0.6	0.4	0.0		
PC-20	20x60	899.84	-2700.00	29.6	29.2	0	-400	800	-1200	0.1	-0.9	0.0	-0.9		
PC-21	20x60	1477.50	-2700.00	37.0	36.6	300	0	1900	0	1.2	0.0	0.0	-0.4		
PC-22	20x60	517.50	-3097.50	16.4	16.0	100	-200	400	-900	0.0	-0.7	0.0	-0.6		
PC-23	20x60	922.51	-3097.50	27.7	27.2	0	-400	800	-1300	0.2	-0.5	0.9	0.0		
PC-24	20x50	1482.46	-3097.50	25.8	25.5	300	0	900	-500	1.0	0.0	0.1	-0.1		

Os esforços indicados nesta tabela são os valores máximos obtidos pela envoltória de todas as combinações definidas para as fundações. Para análises complementares, deve-se consultar o relatório de esforços na fundação, que apresenta os valores calculados para cada combinação.

COTA DE ARRASAMENTO VARIÁVEL
CONFORME PROJETOS DE ARQUITETURA

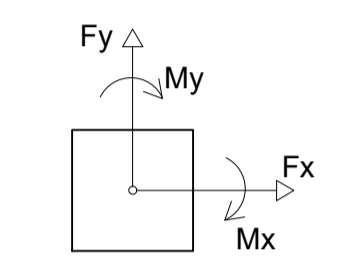
COTA DE ASSENTAMENTO VARIÁVEL
CONFORME LAUDO DE SONDAGEM



2 DETALHAMENTO DAS ESTACAS ESCAVADAS 40CM
ESCALA 1/25

Localção no eixo X	
Coordenadas (cm)	Nome
497.50	PC-4, PC-7, PC-12, PC-15
502.50	PC-19
517.50	PC-22
697.50	PC-5
720.00	PC-16
785.00	PC-8, PC-13
797.50	EC-1
899.84	PC-20
900.00	PC-1
922.51	PC-23
1080.00	PC-11, EC-3
1080.48	PC-17
1100.00	PC-2
1112.50	PC-6
1300.00	PC-9, EC-2, EC-4
1477.50	PC-21
1482.46	PC-24
1497.50	PC-3, PC-10, PC-14, PC-18

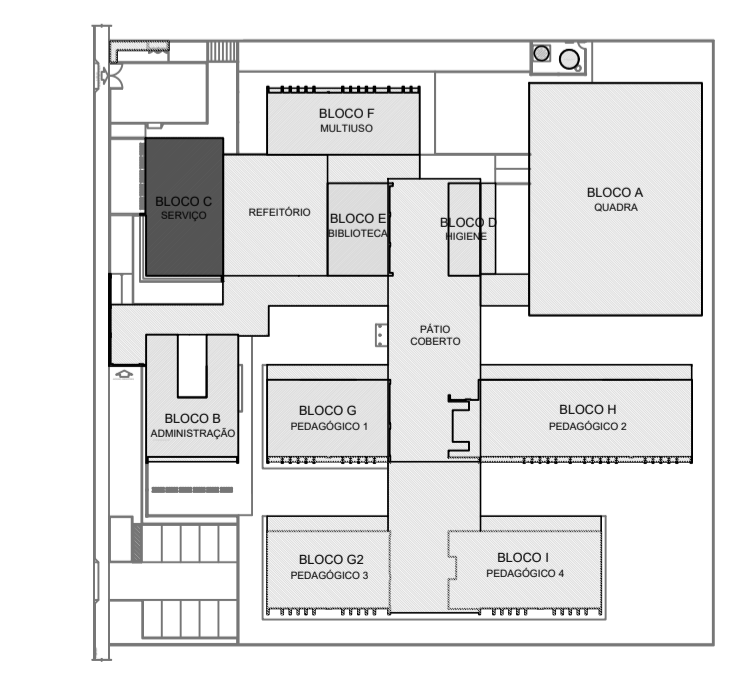
Localção no eixo Y	
Coordenadas (cm)	Nome
-1302.50	PC-1, PC-2
-1312.50	PC-3
-1393.75	PC-4
-1505.00	PC-5
-1517.50	PC-6
-1687.50	PC-9, PC-10
-1700.00	PC-7, PC-8
-1900.00	EC-1, PC-11, EC-2
-2100.00	PC-12, PC-13, EC-3, PC-14
-2285.00	PC-18
-2300.00	PC-16, PC-17, EC-4
-2310.00	PC-15
-2690.00	PC-19
-2700.00	PC-20, PC-21
-3097.50	PC-22, PC-23, PC-24



FCK DA ESTACA: 30MPa
VOLUME DA ESTACA: 0.44m³
DIÂMETRO DA ESTACA: Ø40cm
PROFUNDIDADE DA ESTACA: 3.5m

ÁÇO	POS	BIT (mm)	QUANT	COMPRIENTO (cm)	TOTAL (cm)
50A	1	10	8	255	2040
60B	2	5	17	140	2380

RESUMO AÇO CA 50-60			
ÁÇO	BIT (mm)	COMPR (m)	PESO (kg)
60B	5	23.80	0.154
50A	10	20.40	0.617
Peso Total 60B =			3.66 kg
Peso Total 50A =			12.58 kg



CROQUI DE REFERÊNCIA - IMPLANTAÇÃO

- NOTAS GERAIS:
- TODAS AS MEDIDAS DEVEM SER CONFERIDAS EM OBRA, "IN LOCO", ANTES DA REALIZAÇÃO DE QUALQUER ATIVIDADE.
 - RECOMENDAMOS A REALIZAÇÃO DO ESTUDO DOS PROJETOS ANTES DA REALIZAÇÃO DAS ATIVIDADES, POIS O PROFISSIONAL DE EXECUÇÃO É CORRESPONSÁVEL PELO PROCESSO DE ANÁLISE TÉCNICA.
 - ANTES DE INICIAR AS ATIVIDADES DE EXECUÇÃO É FUNDAMENTAL A ELABORAÇÃO DA ART DE EXECUÇÃO CONFORME AS ORIENTAÇÕES DO CREA ESTADUAL.
 - SEMPRE OBSERVAR AS UNIDADES DE MEDIDAS INFORMADAS EM PLANTA, POIS PODEM SER ALTERADAS PARA MELHOR REPRESENTAÇÃO DAS INFORMAÇÕES E/OU DETALHES.
 - SEMPRE OBSERVAR AS COTAS INFORMADAS EM PLANTA, POIS PODEM SER MODIFICADAS PARA MELHOR REPRESENTAÇÃO DAS INFORMAÇÕES E/OU DETALHES.
 - ORIENTAMOS QUE DEVERÃO SER ANALISADOS OS ARQUIVOS IFC DISPONIBILIZADOS, ANTES DE UMA CONSULTA PRÉVIA A EQUIPE DE DESENVOLVIMENTO DOS PROJETOS.
 - PARA TODAS E QUASQUER DIVERGÊNCIAS, A EQUIPE DE DESENVOLVIMENTO DOS PROJETOS DEVERÁ SER ACIONADA.
 - QUASQUER ALTERAÇÕES REALIZADAS NO PROJETO PELA EQUIPE DE EXECUÇÃO DEVEM SER DOCUMENTADAS NOS PROJETOS "AS BUILT".
- NOTAS ESPECÍFICAS ESTRUTURAIS:
- PROJETOS
- EM QUESTÕES ONDE AS DÚVIDAS E/OU DIVERGÊNCIAS NÃO AFETEM ESTRUTURALMENTE O PLANEJAMENTO ARQUITETÔNICO, OS PROJETOS DE ARQUITETURA SERÃO PRIORIDADE.
 - A ESTRUTURA FOI DIMENSIONADA PARA UTILIZAR CONCRETO 30MPa EM SUA TOTALIDADE.
 - O DETALHE DE FUNDAÇÃO "BLOCOS E ESTACAS" INSERIDO NO DESENHO É APENAS SUGESTIVO, ONDE NUNCA DEVEM SER EXECUTADOS SEM A REALIZAÇÃO DOS ESTUDOS DE SOLO CONFORME AS NORMATIVAS VIGENTES.
 - O DETALHE DE FUNDAÇÃO "ESTACAS ISOLADAS" INSERIDO NO DESENHO É APENAS SUGESTIVO, POIS NUNCA DEVEM SER EXECUTADOS SEM A REALIZAÇÃO DOS ESTUDOS DE SOLO CONFORME AS NORMATIVAS VIGENTES.
 - A ESTRUTURA FOI DIMENSIONADA PARA QUE O BALDRAME ESTEJA 5 CM "CINCO CENTÍMETROS" ABAIXO DO NÍVEL O "ZERO" DO PISO DA ARQUITETURA "ACABADO".
 - A ESTRUTURA FOI DIMENSIONADA PARA QUE AS VIGAS BALDRAMES SEJAM EXECUTADAS SOBRE OS BLOCOS PARA MINIMIZAR OS IMPACTOS DE FURROS ESTRUTURAIS CONFORME AS COMPATILIZAÇÕES REALIZADAS DURANTE O PROCESSO DE ELABORAÇÃO DOS PROJETOS.
 - TODOS OS FURROS NECESSÁRIOS A SEREM CONFECCIONADOS PARA AS INSTALAÇÕES, ESTÃO CONTEMPLADOS NO PROJETO 190% TODAS AS INFORMAÇÕES TÉCNICAS PARA SUA PREVISÃO CONSTRUTIVA DURANTE A FASE DE MONTAGEM DE ARMADURA E FORMAS.
 - TODAS AS VIGAS ACIMA DO NÍVEL O "ZERO", DEVEM RECEBER UMA CONTRA FLEXA DE 1 CM "UM CENTÍMETRO".
 - TODAS AS VIGAS ACIMA DO NÍVEL O "ZERO", QUE NECESSITAREM DE UMA CONTRA FLEXA SUPERIOR A 1 CM "UM CENTÍMETRO", ESTÃO SINHALIZADAS NA PLANTA DE FORMAS.
 - TODAS AS LAJES ACIMA DO NÍVEL O "ZERO", DEVEM RECEBER UMA CONTRA FLEXA DE 1 CM "UM CENTÍMETRO".
 - TODAS AS LAJES ACIMA DO NÍVEL O "ZERO", QUE NECESSITAREM DE UMA CONTRA FLEXA SUPERIOR A 1 CM "UM CENTÍMETRO", ESTÃO SINHALIZADAS NA PLANTA DE FORMAS.
 - OS DETALHAMENTOS DAS ARMADURAS DOS ELEMENTOS ESTRUTURAIS ESTÃO SEPARADOS PELOS NÍVEIS DE EXECUÇÃO.
 - TODOS OS LOCOS QUE CONTEMPLAREM A JUNÇÃO DE DOIS BLOCOS ESTRUTURAIS, DEVE SER CONSIDERADO A APLICAÇÃO DE JUNTA DE DILATAÇÃO NOS ELEMENTOS EM SUA TOTALIDADE.
- EXECUÇÃO
- RECOMENDAMOS QUE A LOCAÇÃO DA ESTRUTURA SEJA REALIZADA ATRAVÉS DE EQUIPAMENTOS HOMOLOGADOS E DEVIDAMENTE CALIBRADOS PELOS ÓRGÃOS DE AFERIÇÃO E QUALIDADE ISO 9001.
 - É FUNDAMENTAL A UTILIZAÇÃO DE ESPAÇADORES DE ARMADURA PARA MONTAGEM E CONSTRUÇÃO DE TODOS OS ELEMENTOS ESTRUTURAIS.
 - NO ATO DE EXECUÇÃO DAS VIGAS BALDRAMES E BLOCOS, DEVE SER LANÇADO UM TRAÇO DE BRITA O "ZERO" EM TODA SUA EXTENSÃO.
 - TODAS AS VIGAS BALDRAMES E BLOCOS DEVEM SER IMPERMEABILIZADOS UTILIZANDO A APLICAÇÃO DE MANTA LÍQUIDA.
 - APÓS A REALIZAÇÃO DA CONCRETAGEM DOS ELEMENTOS, TODA A ESTRUTURA DEVE PERMANECER COM ESCORRAMENTO DE 100% "CEM PORCENTO" PELO PERÍODO DE 30 "TRINTA" DIAS.
 - APÓS A REALIZAÇÃO DA CONCRETAGEM DOS ELEMENTOS QUE POSSUÍM CONTRA FLEXA IGUAL OU SUPERIOR A 3 CM "TRÊS CENTÍMETROS", DEVEM PERMANECER COM ESCORRAMENTO DE 100% "CEM PORCENTO" PELO PERÍODO DE 45 "QUARENTA E CINCO" DIAS.
 - TODAS AS LAJES DEVEM SER IMPERMEABILIZADAS UTILIZANDO MANTA ALUMINIZADA.
 - OS ELEMENTOS ESTRUTURAIS SOMENTE PODEM SER CONCRETADOS APÓS A PLENA VALIDAÇÃO DO ENGENHEIRO DE EXECUÇÃO RESPONSÁVEL PELO PROCESSO DE CONFIRMAÇÃO E MONTAGEM.

CONTROLE DE REVISÕES

Nº	DATA	DESCRIÇÃO

FNDE *Fundo Nacional de Desenvolvimento da Educação*

MINISTÉRIO DA **EDUCAÇÃO**

PROJETO PADRÃO - FNDE

PROPRIETÁRIO: _____

ENDEREÇO: _____

MUNICÍPIO - UF: _____

PROPRIETÁRIO: _____

RESP. TÉCNICO: _____ CREA: _____

AUTOR DO PROJETO: _____ CAU: _____

DLFO: _____ CREA: _____

RA: _____

OBSERVAÇÕES: _____

ESCOLA 9 SALAS DE AULA - MODELO TÉRREO

PROJETO DE ESTRUTURA

COORDENAÇÃO CGEST - Coordenação Geral de Infraestrutura Educativa	PLANTA DE CARGAS DETALHE ESTACA 40 CM BLOCO C - SERVIÇO	SCO
REVISÃO R.00	ESCALA INDICADA	FRANCHA 20/126
FORMATO 1050X94	DATA EMISSÃO JAN/2021	