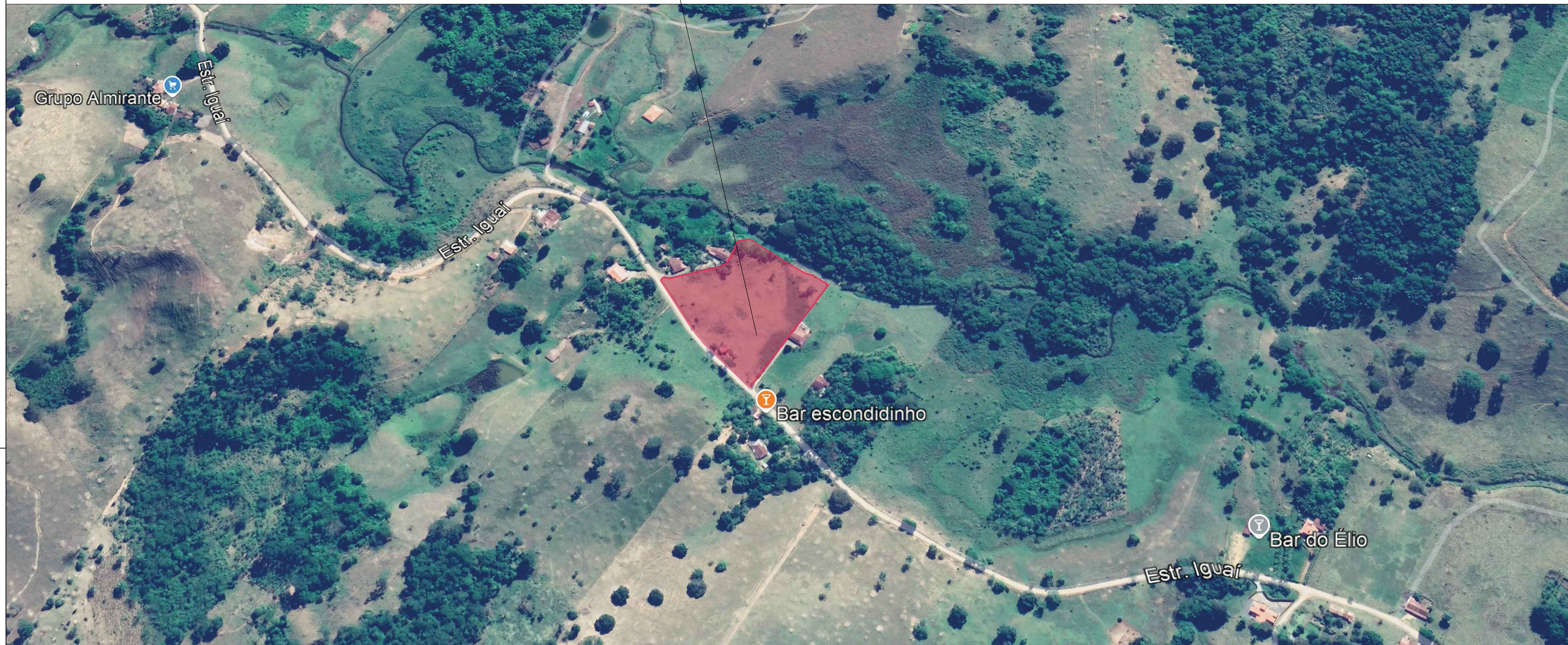


TERRENO PARA IMPLANTAÇÃO DA  
ESCOLA (80,00m x 80,00m)

COORDENADAS GEOGRÁFICAS:  
14°35'58.3"S 40°07'14.1"W



PLANTA DE LOCALIZAÇÃO

DAVID CÉSAR LOUZADA ÁLVARES MACEDO  
PREFEITO MUNICIPAL

ERIC LIMA DA SILVA  
ENGENHEIRO CIVIL - CREA BA - nº 051195130-2

 **IGUAÍ** PLANTA DE LOCALIZAÇÃO

Título: Planta de Localização do terreno para implantação da Escola (80,00m x 80,00m)		Escala: 1:1000	
Proprietário: Prefeitura Municipal de Iguaí-BA			
Endereço: Região do Riachão, Zona Rural		Abril de 2025	
Desenho: Eric Lima	Município/UF: Iguaí - BA	PRANCHA 01	