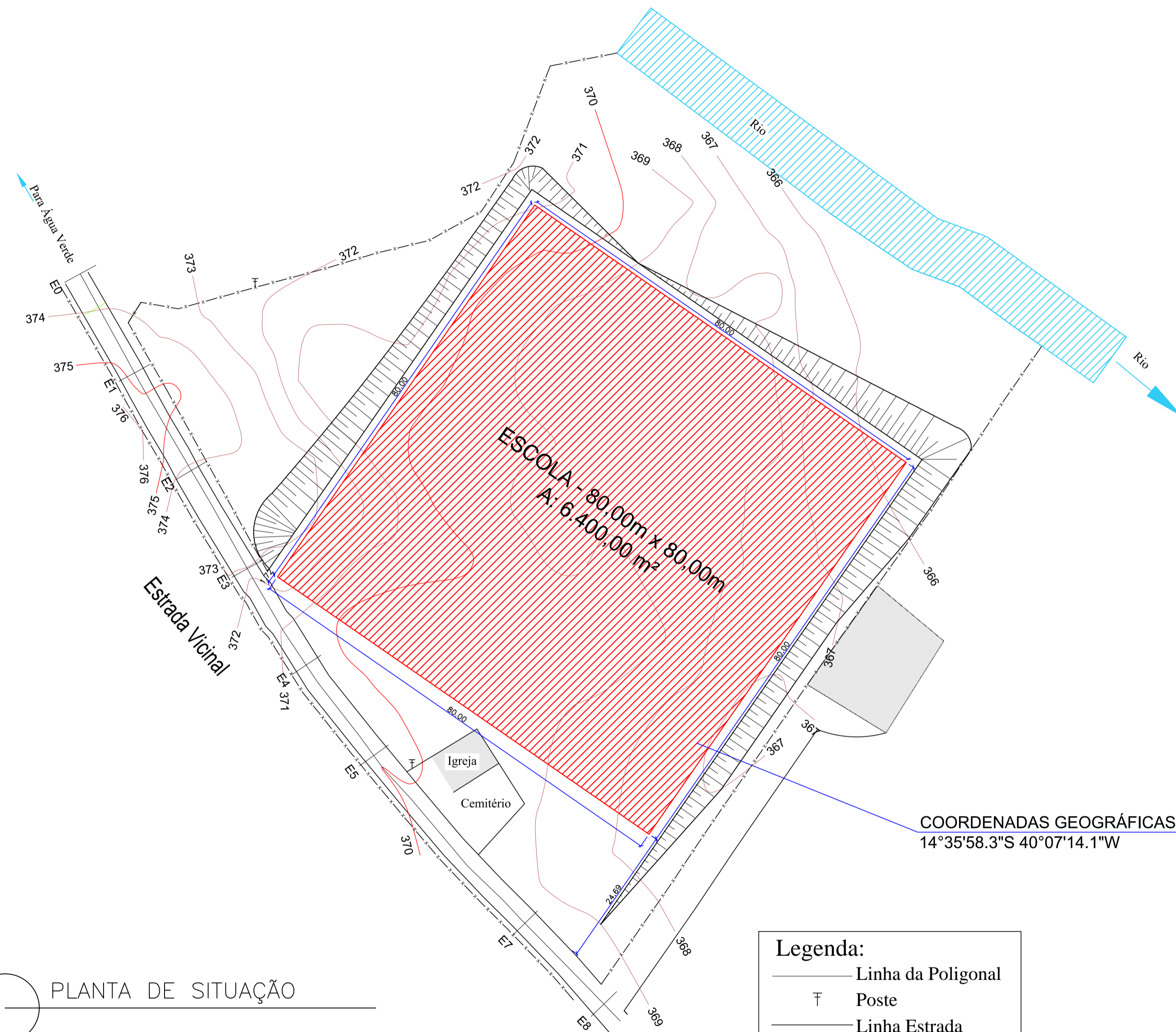
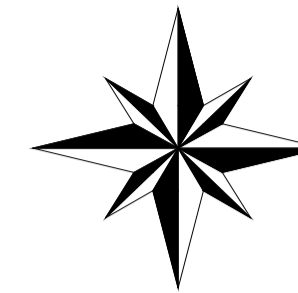


N.Q.



DAVID CÉSAR LOUZADA ÁLVARES MACEDO
PREFEITO MUNICIPAL

ERIC LIMA DA SILVA
ENGENHEIRO CIVIL - CREA BA - nº 051195130-2

PLANTA DE SITUAÇÃO

Legenda:

—	Linha da Poligonal
⊥	Poste
—	Linha Estrada
■	Edificação
- - -	Linha cerca
▨	Escola



PLANTA DE SITUAÇÃO

Título: Planta de Situação da Escola Padrão FNDE (80,00m x 80,00m)	
Proprietário: Prefeitura Municipal de Iguaí-BA	Escala: 1:600
Endereço: Região do Riachão, Zona Rural	
Desenho: Eric Lima	Município/UF: Iguaí - BA
Abril de 2025	PRANCHA 02