

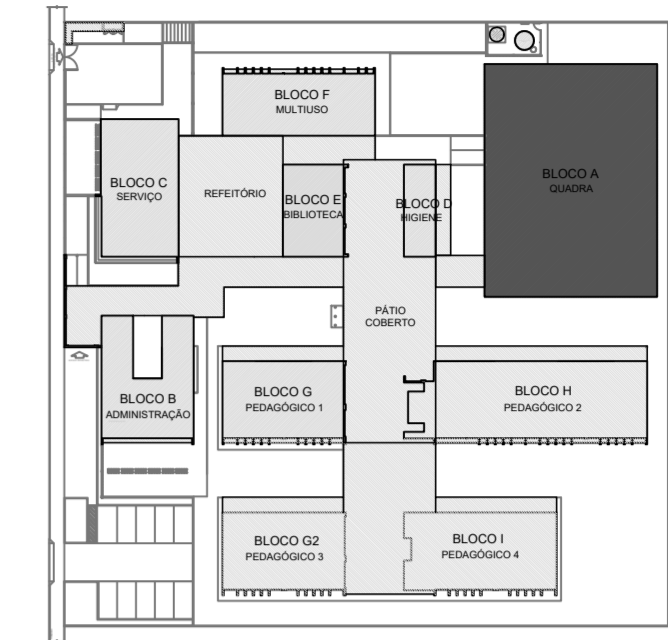
RELAÇÃO DO AÇO

AÇO	N	DIAM (mm)	QUANT	C.UNIT (cm)	C.TOTAL (cm)
4xPQ-4 VPQ-2	1	5.0	216	34	7344
	2	5.0	120	117	14040
	3	5.0	48	84	4032
4xPQ-8 VPQ-1	4	5.0	192	77	14784
	5	8.0	4	1021	4084
	6	8.0	4	621	2484
	7	8.0	2	1198	2396
	8	8.0	2	484	968
	9	8.0	2	1198	2396
	10	8.0	2	491	982
	11	12.5	56	222	12432

RESUMO DO AÇO

AÇO	DIAM (mm)	C.TOTAL (m)	PESO + 10% (kg)
CA50	8.0	133.1	57.8
CA60	12.5	124.3	131.7
CA60	5.0	402	68.2
PESO TOTAL (kg)			
CA50		189.5	
CA60		68.2	

Volume de concreto (C-30) = 3.24 m³
Área de forma = 47.33 m²



CROQUI DE REFERÊNCIA - IMPLANTAÇÃO

CONTROLE DE REVISÕES

Nº	DATA	DESCRIÇÃO



MINISTÉRIO DA EDUCAÇÃO

PROJETO PADRÃO - FNDE

PROPRIETÁRIO:	
ENDEREÇO:	
MUNICÍPIO - UF:	
PROPRIETÁRIO	
RESP. TÉCNICO	CREA
AUTOR DO PROJETO	CAU

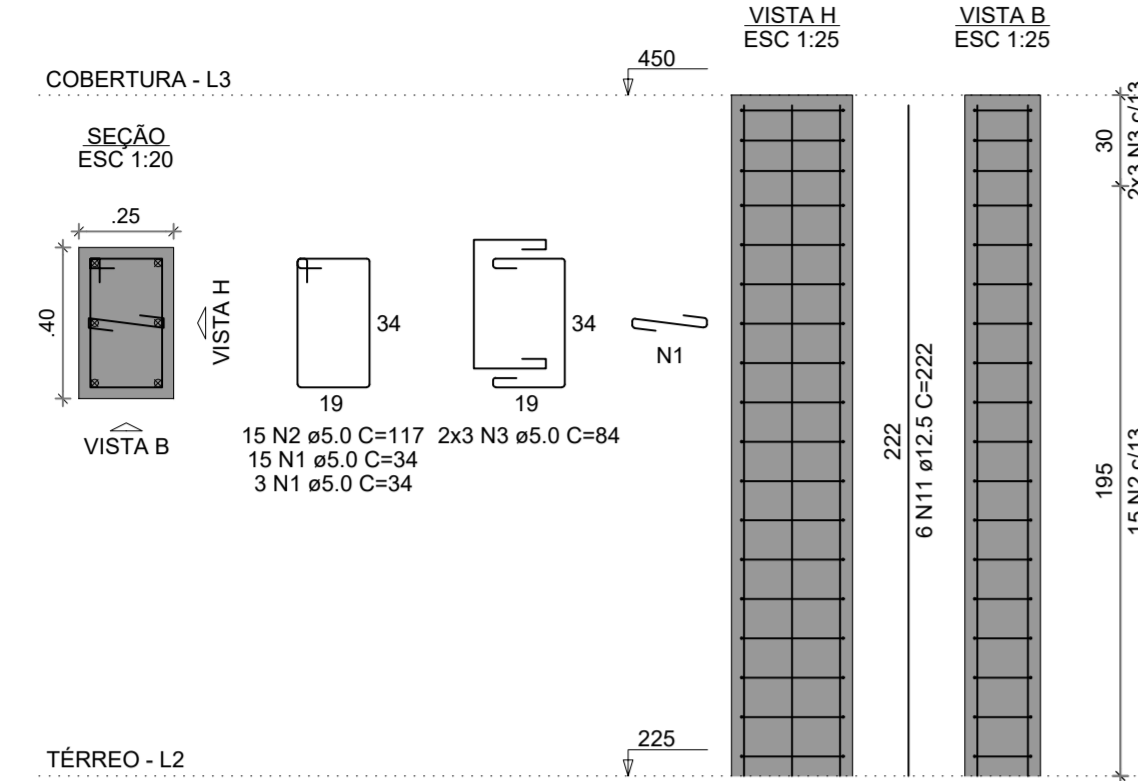
DLFO	CREA
	RA

OBSERVAÇÕES:	
--------------	--

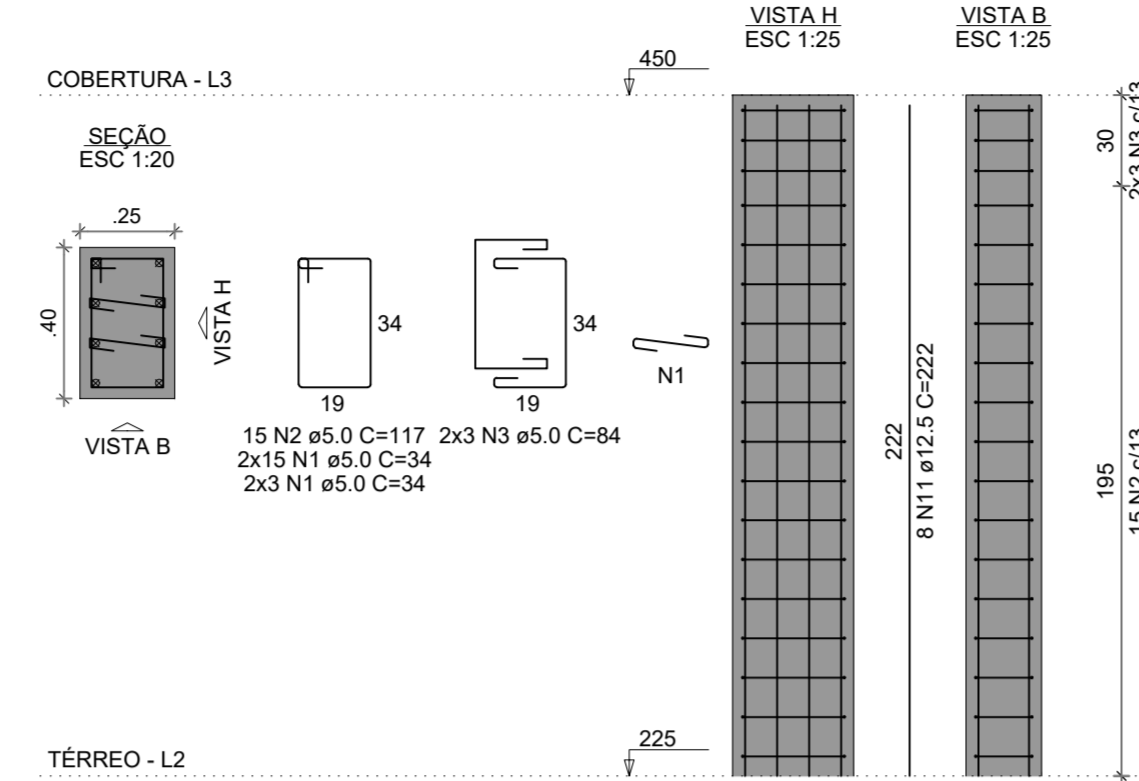
ESCOLA 9 SALAS DE AULA - MODELO TÉRREO
PROJETO DE ESTRUTURA

COORDENAÇÃO CGEST - Coordenação Geral de Infraestrutura Educacional	PLANTA DE ARMAÇÕES COBERTURA BLOCO A - QUADRA	SCA
REVISÃO R.00	ESCALA INDICADA	PRANCHA 06/126
FORMATO 700X500	DATA EMISSÃO JAN/2021	

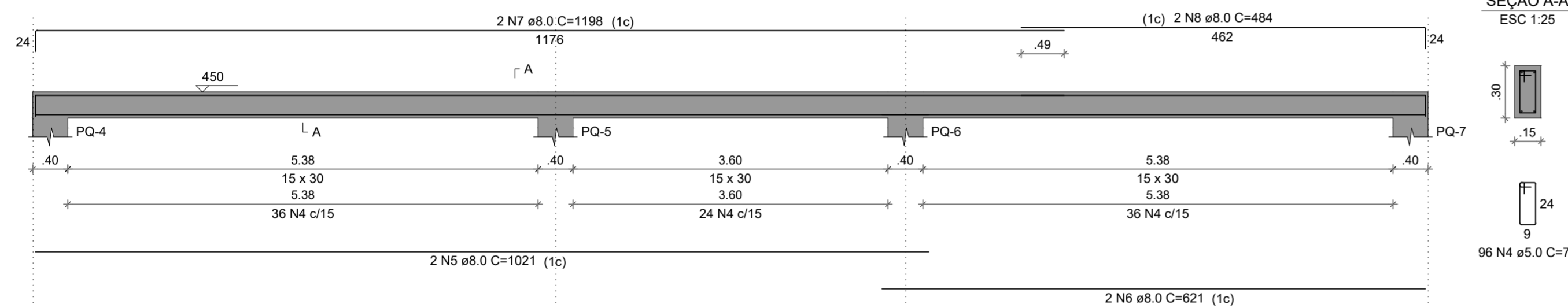
PQ-4=PQ-5=PQ-6=PQ-7



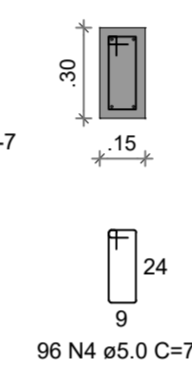
PQ-8=PQ-9=PQ-10=PQ-11



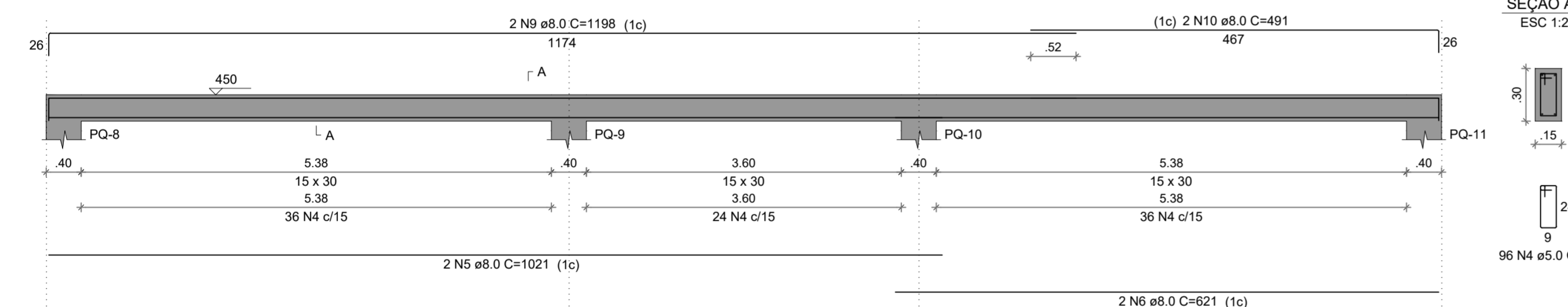
VPQ-1
ESC 1:50



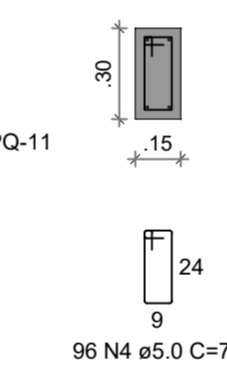
SEÇÃO A-A
ESC 1:25



VPQ-2
ESC 1:50



SEÇÃO A-A
ESC 1:25



1 PLANTA DE ARMAÇÕES COBERTURA 1-1
ESCALA 1/25

NOTAS GERAIS:

- TODAS AS MEDIDAS DEVEM SER CONFERIDAS EM OBRA "IN LOCO", ANTES DA REALIZAÇÃO DE QUALQUER ATIVIDADES;
- RECOMENDAMOS A REALIZAÇÃO DO ESTUDO DOS PROJETOS ANTES DA REALIZAÇÃO DAS ATIVIDADES, POIS O PROFISSIONAL DE EXECUÇÃO É CORRESPONSÁVEL PELO PROCESSO DE ANÁLISE TÉCNICA;
- ANTES DE INICIAR AS ATIVIDADES DE EXECUÇÃO É FUNDAMENTAL A ELABORAÇÃO DA ART DE EXECUÇÃO CONFORME AS ORIENTAÇÕES DO CREA ESTADUAL;
- SEMPRE OBSERVAR AS UNIDADES DE MEDIDAS INFORMADAS EM PLANTA, POIS PODEM SER ALTERADAS PARA MELHOR REPRESENTAÇÃO DAS INFORMAÇÕES E/OU DETALHES;
- SEMPRE OBSERVAR AS COTAS INFORMADAS EM PLANTA, POIS PODEM SER MODIFICADAS PARA MELHOR REPRESENTAÇÃO DAS INFORMAÇÕES E/OU DETALHES;
- ORIENTAMOS QUE DEVERÃO SER ANALISADOS OS ARQUIVOS IFC DISPONIBILIZADOS, ANTES DE UMA CONSULTA PRÉVIA A EQUIPE DE DESENVOLVIMENTOS DOS PROJETOS;
- PARA TODAS E QUALQUER DIVERGÊNCIAS, A EQUIPE DE DESENVOLVIMENTO DOS PROJETOS DEVERÁ SER ACIONADA;
- QUALISQUER ALTERAÇÕES REALIZADAS NO PROJETO PELA EQUIPE DE EXECUÇÃO DEVEM SER DOCUMENTADAS NOS PROJETOS "AS BUI".

EXECUÇÃO

- RECOMENDAMOS QUE A LOCAÇÃO DA ESTRUTURA SEJA REALIZADA ATRAVÉS DE EQUIPAMENTOS HOMOLOGADOS E DEVIDAMENTE CALIBRADOS PELOS ÓRGÃOS DE AFERIÇÃO E QUALIDADE ISO 9001;
- É FUNDAMENTAL A UTILIZAÇÃO DE ESPAÇADORES DE ARMADURA PARA MONTAGEM E CONSTRUÇÃO DE TODOS OS ELEMENTOS ESTRUTURAIS;
- NO ATO DE EXECUÇÃO DAS VIGAS BALDRAMES E BLOCOS, DEVE SER LANÇADO UM TRAÇO DE BRITA 0 "ZERO" EM TODA SUA EXTENSÃO;
- TODAS AS VIGAS BALDRAMES E BLOCOS DEVEM SER IMPERMEABILIZADOS UTILIZANDO A APLICAÇÃO DE MANTA LÍQUIDA;
- APÓS A REALIZAÇÃO DA CONCRETAGEM DOS ELEMENTOS, TODA A ESTRUTURA DEVE PERMANECER COM ESCORAMENTO DE 100% "CEM PORCENTO" PELO PERÍODO DE 30 "TRINTA" DIAS;
- APÓS A REALIZAÇÃO DA CONCRETAGEM DOS ELEMENTOS QUE POSSUEM CONTRA FLEXA IGUAL OU SUPERIOR A 3 CM "TRÊS CENTÍMETROS", DEVEM PERMANECER COM ESCORAMENTO DE 100% "CEM PORCENTO" PELO PERÍODO DE 45 "QUARENTA E CINCO" DIAS;
- TODAS AS LAJES DEVEM SER IMPERMEABILIZADAS UTILIZANDO MANTA ALUMINIZADA;
- OS ELEMENTOS ESTRUTURAIS SOMENTE PODEM SER CONCRETADOS APÓS A PLENA VALIDAÇÃO DO ENGENHEIRO DE EXECUÇÃO RESPONSÁVEL PELO PROCESSO DE CONFERÊNCIA E MONTAGEM;

NOTAS ESPECÍFICAS ESTRUTURAIS:

- EM QUESTÕES ONDE AS DÚVIDAS E/OU DIVERGÊNCIAS NÃO AFETEM ESTRUTURALMENTE O PLANEJAMENTO ARQUITETÔNICO, OS PROJETOS DE ARQUITETURA SERÃO PRIORIDADE;
- A ESTRUTURA FOI DIMENSIONADA PARA UTILIZAR CONCRETO 30MPA EM SUA TOTALIDADE;
- O DETALHE DE FUNDAÇÃO "BLOCOS E ESTACAS" INSERIDO NO DESENHO É APENAS SUGESTIVO, ONDE NUNCA DEVEM SER EXECUTADOS SEM A REALIZAÇÃO DOS ESTUDOS DE SOLO CONFORME AS NORMATIVAS VIGENTES;
- O DETALHE DE FUNDAÇÃO "ESTACAS ISOLADAS" INSERIDO NO DESENHO É APENAS SUGESTIVO, POIS NUNCA DEVEM SER EXECUTADOS SEM A REALIZAÇÃO DOS ESTUDOS DE SOLO CONFORME AS NORMATIVAS VIGENTES;
- A ESTRUTURA FOI DIMENSIONADA PARA QUE O BALDRAME ESTEJA 5 CM "CINCO CENTÍMETROS" ABAIXO DO NÍVEL 0 "ZERO" DO PISO DA ARQUITETURA "ACABADO";
- A ESTRUTURA FOI DIMENSIONADA PARA QUE AS VIGAS BALDRAMES SEJAM EXECUTADAS SOBRE OS BLOCOS PARA MINIMIZAR OS IMPACTOS DE FURROS ESTRUTURAIS CONFORME AS COMPATIBILIZAÇÕES REALIZADAS DURANTE O PROCESSO DE ELABORAÇÃO DOS PROJETOS;
- TODOS OS FURROS NECESSÁRIOS A SEREM CONFECCIONADOS PARA AS INSTALAÇÕES, ESTÃO CONTEMPLADOS NO PROJETO COM TODAS AS INFORMAÇÕES TÉCNICAS PARA SUA PREVISÃO CONSTRUTIVA DURANTE A FASE DE MONTAGEM DE ARMADURA E FORMAS;
- TODAS AS VIGAS ACIMA DO NÍVEL 0 "ZERO", DEVEM RECEBER UMA CONTRA FLEXA DE 1 CM "UM CENTÍMETRO";
- TODAS AS LAJES ACIMA DO NÍVEL 0 "ZERO", QUE NECESSITAREM DE UMA CONTRA FLEXA SUPERIOR A 1 CM "UM CENTÍMETRO", ESTÃO SINALIZADAS NA PLANTA DE FORMAS;
- TODAS AS LAJES ACIMA DO NÍVEL 0 "ZERO", DEVEM RECEBER UMA CONTRA FLEXA DE 1 CM "UM CENTÍMETRO";
- TODAS AS LAJES ACIMA DO NÍVEL 0 "ZERO", QUE NECESSITAREM DE UMA CONTRA FLEXA SUPERIOR A 1 CM "UM CENTÍMETRO", ESTÃO SINALIZADAS NA PLANTA DE FORMAS;
- OS DETALHAMENTOS DAS ARMAÇÕES DOS ELEMENTOS ESTRUTURAIS ESTÃO SEPARADOS PELOS NÍVEIS DE EXECUÇÃO;
- TODOS OS LOCAIS QUE CONTEMPLAREM A JUNÇÃO DE DOIS BLOCOS ESTRUTURAIS, DEVE SER CONSIDERADO A APLICAÇÃO DA JUNTA DE DILATAÇÃO NOS ELEMENTOS EM SUA TOTALIDADE;