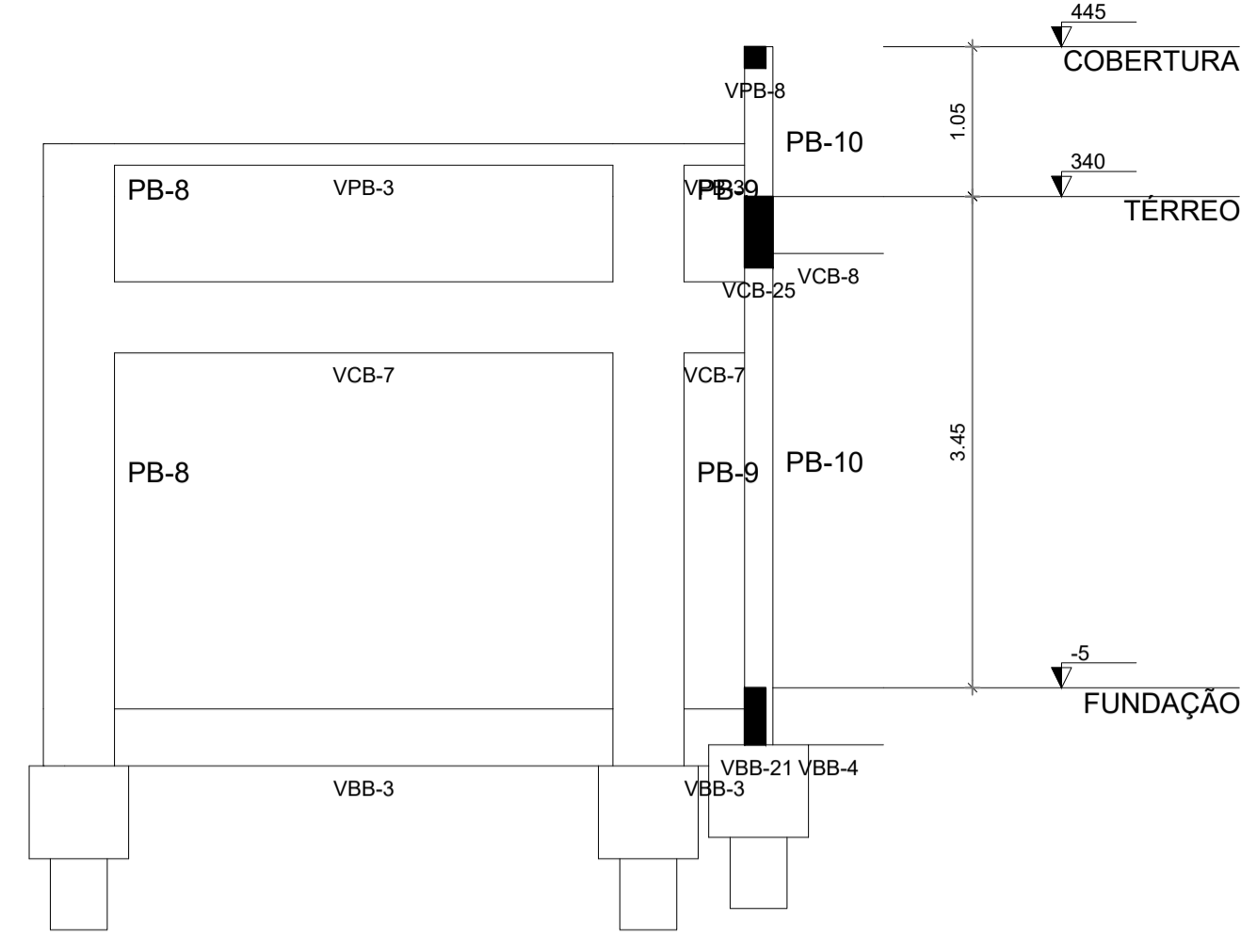
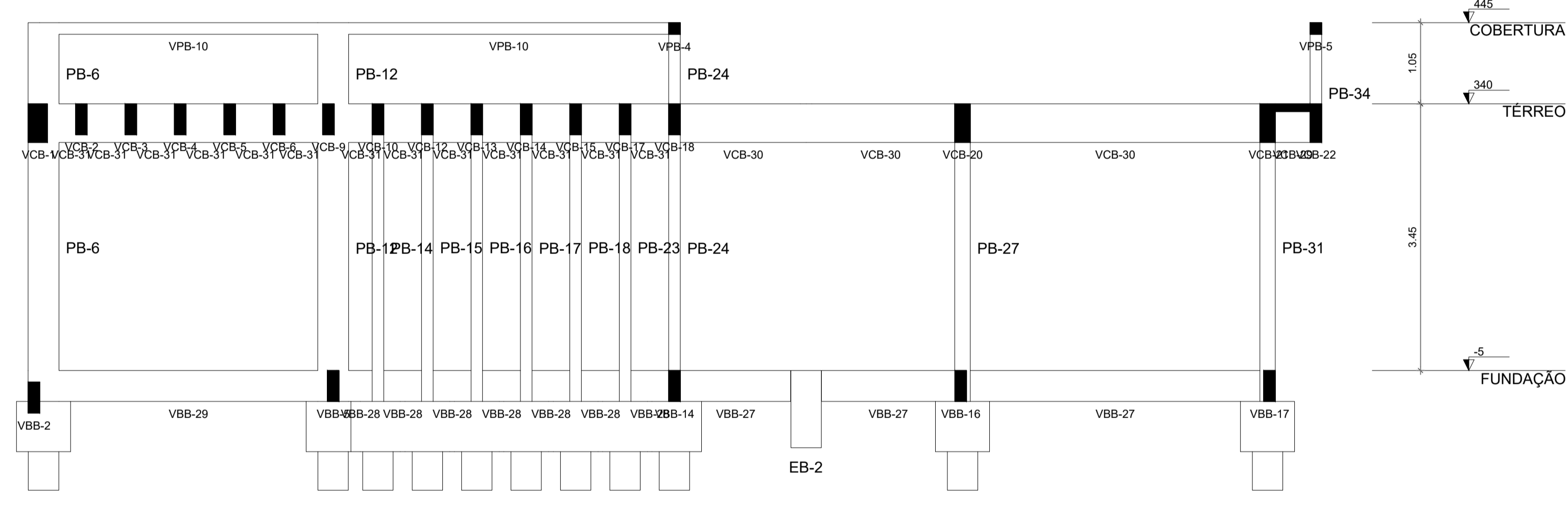


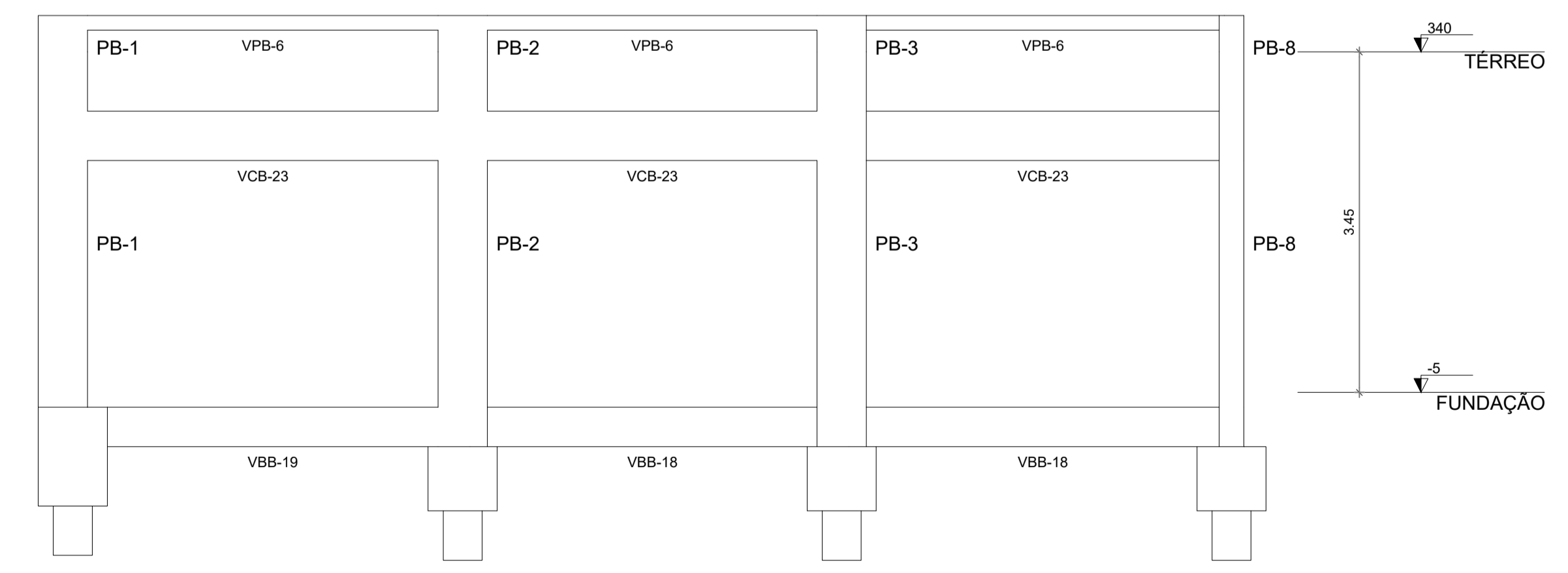
1 CORTE A-A
ESCALA 1/50



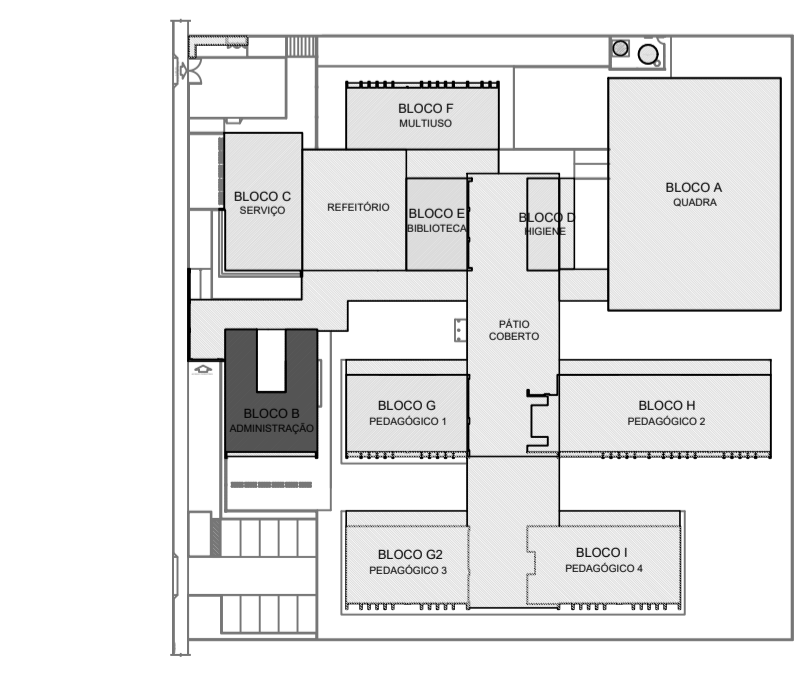
4 CORTE D-D
ESCALA 1/50



2 CORTE B-B
ESCALA 1/50



3 CORTE C-C
ESCALA 1/50



CROQUI DE REFERÊNCIA - IMPLANTAÇÃO

- NOTAS GERAIS:
- TODAS AS MEDIDAS DEVEM SER CONFERIDAS EM OBRA, "IN LOCO", ANTES DA REALIZAÇÃO DE QUALQUER ATIVIDADES.
 - RECOMENDAMOS A REALIZAÇÃO DO ESTUDO DOS PROJETOS ANTES DA REALIZAÇÃO DAS ATIVIDADES, POIS O PROFISSIONAL DE EXECUÇÃO É CORRESPONSÁVEL PELO PROCESSO DE ANÁLISE TÉCNICA.
 - ANTES DE INICIAR AS ATIVIDADES DE EXECUÇÃO É FUNDAMENTAL A ELABORAÇÃO DA ART DE EXECUÇÃO CONFORME AS ORIENTAÇÕES DO CREA ESTADUAL.
 - SEMPRE OBSERVAR AS UNIDADES DE MEDIDAS INFORMADAS EM PLANTA, POIS PODEM SER ALTERADAS PARA MELHOR REPRESENTAÇÃO DAS INFORMAÇÕES E/OU DETALHES.
 - SEMPRE OBSERVAR AS COTAS INFORMADAS EM PLANTA, POIS PODEM SER MODIFICADAS PARA MELHOR REPRESENTAÇÃO DAS INFORMAÇÕES E/OU DETALHES.
 - ORIENTAMOS QUE DEVERÃO SER ANALISADOS OS ARQUIVOS IFC DISPONIBILIZADOS, ANTES DE UMA CONSULTA PRÉVIA A EQUIPE DE DESENVOLVIMENTOS DOS PROJETOS.
 - PARA TODAS E QUALQUER DIVERGÊNCIAS, A EQUIPE DE DESENVOLVIMENTO DOS PROJETOS DEVERÁ SER ACIONADA.
 - QUALQUER ALTERAÇÃO REALIZADA NO PROJETO PELA EQUIPE DE EXECUÇÃO DEVEM SER DOCUMENTADAS NOS PROJETOS "AS BUILT".

- NOTAS ESPECÍFICAS ESTRUTURAIS:
- PROJETOS
- EM QUESTÕES ONDE AS DÚVIDAS E/OU DIVERGÊNCIAS NÃO AFETEM ESTRUTURALMENTE O PLANEJAMENTO ARQUITETÔNICO, OS PROJETOS DE ARQUITETURA SERÃO PRIORIDADE.
 - A ESTRUTURA FOI DIMENSIONADA PARA UTILIZAR CONCRETO 30MPA EM SUA TOTALIDADE.
 - O DETALHE DE FUNDAÇÃO "BLOCOS E ESTACAS" INSERIDO NO DESENHO É APENAS SUGESTIVO, ONDE NUNCA DEVEM SER EXECUTADOS SEM A REALIZAÇÃO DOS ESTUDOS DE SOLO CONFORME AS NORMATIVAS VIGENTES.
 - O DETALHE DE FUNDAÇÃO "ESTACAS ISOLADAS" INSERIDO NO DESENHO É APENAS SUGESTIVO, POIS NUNCA DEVEM SER EXECUTADOS SEM A REALIZAÇÃO DOS ESTUDOS DE SOLO CONFORME AS NORMATIVAS VIGENTES.
 - A ESTRUTURA FOI DIMENSIONADA PARA QUE O BALDRAME ESTEJA 5 CM "CINCO CENTÍMETROS" ABAIXO DO NÍVEL 0 "ZERO" DO PISO DA ARQUITETURA "ACABADO".
 - A ESTRUTURA FOI DIMENSIONADA PARA QUE AS VIGAS BALDRAMES SEJAM EXECUTADAS SOBRE OS BLOCOS PARA MINIMIZAR OS IMPACTOS DE FURROS ESTRUTURAIS CONFORME AS COMPATIBILIZAÇÕES REALIZADAS DURANTE O PROCESSO DE ELABORAÇÃO DOS PROJETOS.
 - TODOS OS FURROS NECESSÁRIOS A SEREM CONFECCIONADOS PARA AS INSTALAÇÕES, ESTÃO CONTEMPLADOS NO PROJETO COM TODAS AS INFORMAÇÕES TÉCNICAS PARA SUA PREVISÃO CONSTRUTIVA DURANTE A FASE DE MONTAGEM DE ARMADURA E FORMAS.
 - TODAS AS VIGAS ACIMA DO NÍVEL 0 "ZERO", DEVEM RECEBER UMA CONTRA FLEXA DE 1 CM "UM CENTÍMETRO".
 - TODAS AS VIGAS ACIMA DO NÍVEL 0 "ZERO", QUE NECESSITAREM DE UMA CONTRA FLEXA SUPERIOR A 1 CM "UM CENTÍMETRO", ESTÃO SINALIZADAS NA PLANTA DE FORMAS.
 - TODAS AS LAJES ACIMA DO NÍVEL 0 "ZERO", DEVEM RECEBER UMA CONTRA FLEXA DE 1 CM "UM CENTÍMETRO".
 - TODAS AS LAJES ACIMA DO NÍVEL 0 "ZERO", QUE NECESSITAREM DE UMA CONTRA FLEXA SUPERIOR A 1 CM "UM CENTÍMETRO", ESTÃO SINALIZADAS NA PLANTA DE FORMAS.
 - OS DETALHAMENTOS DAS ARMAÇÕES DOS ELEMENTOS ESTRUTURAIS ESTÃO SEPARADOS PELOS NÍVEIS DE EXECUÇÃO.
 - TODOS OS LOCOS QUE CONTEMPLAREM A JUNÇÃO DE DOIS BLOCOS ESTRUTURAIS, DEVE SER CONSIDERADO A APLICAÇÃO DA JUNTA DE DILATAÇÃO NOS ELEMENTOS EM SUA TOTALIDADE.

- EXECUÇÃO
- RECOMENDAMOS QUE A LOCAÇÃO DA ESTRUTURA SEJA REALIZADA ATRAVÉS DE EQUIPAMENTOS HOMOLOGADOS E DEVIDAMENTE CALIBRADOS PELOS ÓRGÃOS DE AFERIÇÃO E QUALIDADE ISO 9001.
 - É FUNDAMENTAL A UTILIZAÇÃO DE ESPAÇADORES DE ARMADURA PARA MONTAGEM E CONSTRUÇÃO DE TODOS OS ELEMENTOS ESTRUTURAIS.
 - NO ATO DE EXECUÇÃO DAS VIGAS BALDRAMES E BLOCOS, DEVE SER LANÇADO UM TRAÇO DE BRITA 0 "ZERO" EM TODA SUA EXTENSÃO.
 - TODAS AS VIGAS BALDRAMES E BLOCOS DEVEM SER IMPERMEABILIZADOS UTILIZANDO A APLICAÇÃO DE MANTA LÍQUIDA.
 - APÓS A REALIZAÇÃO DA CONCRETAGEM DOS ELEMENTOS, TODA A ESTRUTURA DEVE PERMANECER COM ESCORAMENTO DE 100% "CEM PORCENTO" PELO PERÍODO DE 30 TRINTA DIAS.
 - APÓS A REALIZAÇÃO DA CONCRETAGEM DOS ELEMENTOS QUE POSSUÍM CONTRA FLEXA IGUAL OU SUPERIOR A 3 CM "TRÊS CENTÍMETROS", DEVE PERMANECER COM ESCORAMENTO DE 100 % "CEM PORCENTO" PELO PERÍODO DE 45 "QUARENTA E CINCO" DIAS.
 - TODAS AS LAJES DEVEM SER IMPERMEABILIZADAS UTILIZANDO MANTA ALUMINIZADA.
 - OS ELEMENTOS ESTRUTURAIS SOMENTE PODEM SER CONCRETADOS APÓS A PLENA VALIDAÇÃO DO ENGENHEIRO DE EXECUÇÃO RESPONSÁVEL PELO PROCESSO DE CONFERÊNCIA E MONTAGEM.

CONTROLE DE REVISÕES

Nº	DATA	DESCRIÇÃO
PROJETO PADRÃO - FNE		
PROPRIETÁRIO: _____		
ENDEREÇO: _____		
MUNICÍPIO - UF: _____		
PROPRIETÁRIO _____		
RESP. TÉCNICO _____		CREA _____
AUTOR DO PROJETO _____		CAU _____
DLFO	_____	CREA _____
		RA _____

OBSERVAÇÕES:

ESCOLA 9 SALAS DE AULA - MODELO TÉRREO		
PROJETO DE ESTRUTURA		
COORDENAÇÃO CGEST - Coordenação Geral de Infraestrutura Educativa	CORTES A-A, B-B, C-C, D-D BLOCO B - ADMINISTRAÇÃO	SCO
FORMATO A1	REVISÃO R.00	ESCALA 1:50 DATA EMISSÃO JAN/2021
		PRANCHA 12/126