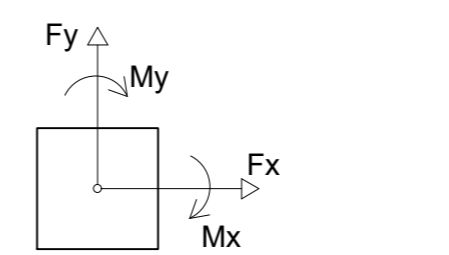


1 PLANTA DE LOCAÇÃO  
ESCALA 1/50

Nome	Seção (cm)	X (cm)	Y (cm)	Carga Máx. (tf)	Carga Min. (tf)	Pilar				Fundação				Bloco						
						Mx Máximo (kgf.m)		My Máximo (kgf.m)		Fx Máximo (tf)		Fy Máximo (tf)		Lado B (cm)	Lado H (cm)	h0 / ha (cm)	h1 / hb (cm)	Estaca	ca (cm)	Base tub. (cm)
						Positivo	Negativo	Positivo	Negativo	Positivo	Negativo	Positivo	Negativo							
BB-1*	-	12.50	-3121.00	9.0	8.8	900	-1800	1000	-1700	0.3	-0.3	1.1	-0.5	BB-1	70	70	0	100	R40	-105
EB-1	-	500.00	-3516.00	3.8	2.8	0	-300	700	0	0.6	0.0	0.4	0.0	EB-1	-	-	-	-	R40	-20
EB-2	-	1300.00	-4900.00	3.8	2.9	100	0	-600	0.0	-0.6	0.1	0.0	EB-2	-	-	-	-	R40	-5	
EB-3	-	1697.50	-4900.00	4.1	3.1	200	0	500	0.0	0.5	0.0	0.0	EB-3	-	-	-	-	R40	-5	
PB-2	25x50	12.50	-3516.00	18.0	17.8	400	-200	1000	-800	0.0	-0.7	0.3	-0.3	BB-2	70	70	40	65	R40	-110
PB-3	25x50	12.50	-3900.00	18.1	17.8	700	-100	600	-800	0.0	-1.5	0.2	0.0	BB-3	70	70	40	65	R40	-110
PB-4	20x40	502.50	-3912.50	22.2	22.7	300	-500	500	-400	1.8	0.0	0.0	-0.9	BB-4	70	70	40	65	R40	-95
PB-5	20x40	897.50	-3912.50	35.2	34.8	400	-500	300	-400	0.1	-0.6	0.3	-0.1	BB-5	70	70	40	65	R40	-95
PB-6	20x40	1302.50	-3912.50	35.4	35.0	500	-400	400	-500	0.4	-0.4	0.2	0.0	BB-6	70	70	40	65	R40	-95
PB-7	20x40	1697.50	-3912.50	20.2	19.6	400	-400	400	-400	0.0	0.6	0.0	0.0	BB-7	70	70	40	65	R40	-95
PB-8	25x50	25.00	-4295.00	16.8	16.0	300	0	1400	-1700	0.3	-0.8	0.0	-0.4	BB-8	70	70	40	65	R40	-110
PB-9	25x50	425.00	-4295.00	13.5	10.3	300	-200	1600	-1100	1.4	0.0	0.2	0.0	BB-9	70	70	40	65	R40	-110
PB-10	20x40	502.50	-4299.99	21.0	17.4	300	-500	100	-300	0.0	-1.3	0.8	0.0	BB-10	70	70	40	65	R40	-95
PB-11	20x40	897.50	-4287.50	23.1	22.8	500	-300	200	-300	0.2	-0.3	0.5	0.0	BB-11	70	70	40	65	R40	-95
PB-12	20x40	1302.50	-4287.50	16.3	14.9	600	-300	100	-400	0.0	-0.8	0.0	-0.4	BB-12	70	70	40	65	R40	-95
PB-13	20x40	1697.50	-4287.50	17.5	17.1	500	-400	300	-200	1.3	0.0	0.6	0.0	BB-13	70	70	40	65	R40	-95
PB-14	15x50	1282.50	-4345.50	5.8	4.4	100	0	1300	-300	0.1	-0.5	0.1	-0.2	BB-14	70	70	40	65	R40	-95
PB-15	15x50	1282.50	-4409.50	4.8	4.5	100	0	1400	0	0.3	-0.2	0.1	-0.3	BB-15	70	70	40	65	R40	-95
PB-16	15x50	1282.50	-4473.50	4.9	4.7	100	0	1200	-200	0.3	-0.3	0.1	-0.3	BB-16	70	70	40	65	R40	-95
PB-17	15x50	1282.50	-4537.50	4.7	4.6	100	0	1100	-400	0.3	-0.2	0.1	-0.2	BB-17	70	70	40	65	R40	-95
PB-18	15x50	1282.50	-4601.50	4.2	4.0	100	0	700	-900	0.0	-1.2	0.1	-0.3	BB-18	70	70	40	65	R40	-95
PB-19	15x40	1495.00	-4601.50	9.4	9.0	0	-200	600	-500	1.2	0.0	0.1	-0.2	BB-19	70	70	40	65	R40	-95
PB-20	20x50	1697.50	-4601.50	18.5	17.5	800	-900	200	-300	0.1	0.0	0.0	-0.9	BB-20	70	70	40	65	R40	-95
PB-21	20x50	502.50	-4730.00	19.5	19.1	800	-600	100	-400	0.0	-1.2	0.3	-0.4	BB-21	70	70	40	65	R40	-95
PB-22	20x40	897.50	-4717.00	23.8	23.3	600	-400	400	0	1.2	0.0	0.7	0.0	BB-22	70	70	40	65	R40	-95
PB-23	15x50	1282.50	-4665.50	3.9	3.7	100	0	1200	-500	0.3	-0.5	0.1	-0.1	BB-23	70	70	40	65	R40	-95
PB-24	15x50	1282.50	-4729.50	14.4	13.7	100	0	900	-800	0.3	-0.5	0.1	-0.3	BB-24	70	70	40	65	R40	-95
PB-25	20x40	502.50	-5102.50	23.3	22.8	500	-500	100	-400	0.0	-0.9	0.3	-0.2	BB-25	70	70	40	65	R40	-95
PB-26	20x50	912.50	-5102.55	32.9	32.7	200	-100	900	-1200	1.0	0.0	0.1	-0.3	BB-26	70	70	40	65	R40	-95
PB-27	20x50	1300.00	-5102.50	32.0	31.7	100	-300	600	-1500	0.6	-0.3	0.9	0.0	BB-27	70	70	40	65	R40	-95
PB-28	20x40	1697.50	-5102.50	25.2	24.7	600	-400	200	-300	0.4	0.0	1.3	0.0	BB-28	70	70	40	65	R40	-95
PB-29	20x40	502.50	-5487.50	20.4	20.0	500	-300	100	-200	0.0	-0.5	0.1	-0.4	BB-29	70	70	40	65	R40	-95
PB-30	20x50	900.00	-5497.50	29.1	28.3	200	0	1000	-1000	0.3	-0.8	0.0	-0.7	BB-30	70	70	40	65	R40	-95
PB-31	20x50	1300.00	-5497.50	28.8	28.0	300	0	900	-1100	0.7	-0.3	0.0	-0.7	BB-31	70	70	40	65	R40	-95
PB-32	20x40	1697.50	-5487.50	20.3	19.9	700	-300	200	-100	0.5	0.0	0.0	-0.7	BB-32	70	70	40	65	R40	-95

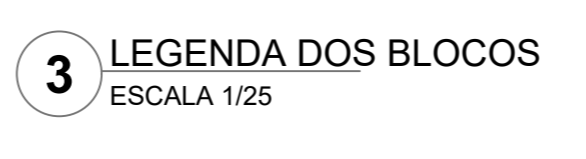
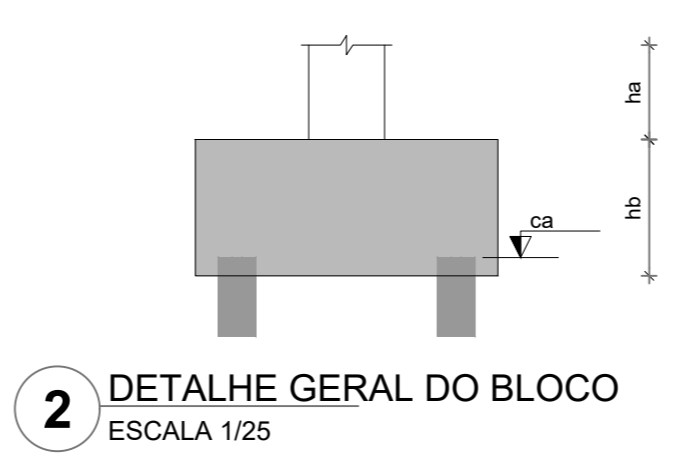
Os esforços indicados nesta tabela são os valores máximos obtidos pela envoltória de todas as combinações definidas para as fundações. Para análises complementares, deve-se consultar o relatório de esforços na fundação, que apresenta os valores calculados para cada combinação. Os esforços indicados são referentes ao centro da fundação.

Simbologia	Estacas	Quantidade
	R40	40.00
		3S



Coordenadas (cm)	Localização no eixo X	
	Nome	Nome
12.50	BB-1, PB-2, PB-3	
25.00	PB-8	
425.00	PB-9	
500.00	EB-1	
502.50	PB-4, PB-10, PB-21, PB-25, PB-29	
897.50	PB-5, PB-11, PB-22	
900.00	PB-30	
912.50	PB-26	
1282.50	PB-14, PB-15, PB-16, PB-17, PB-18, PB-23, PB-24	
1300.00	EB-2, PB-27, PB-31	
1302.50	PB-6, PB-12	
1495.00	PB-19	
1697.50	PB-7, PB-13, PB-20, EB-3, PB-28, PB-32	

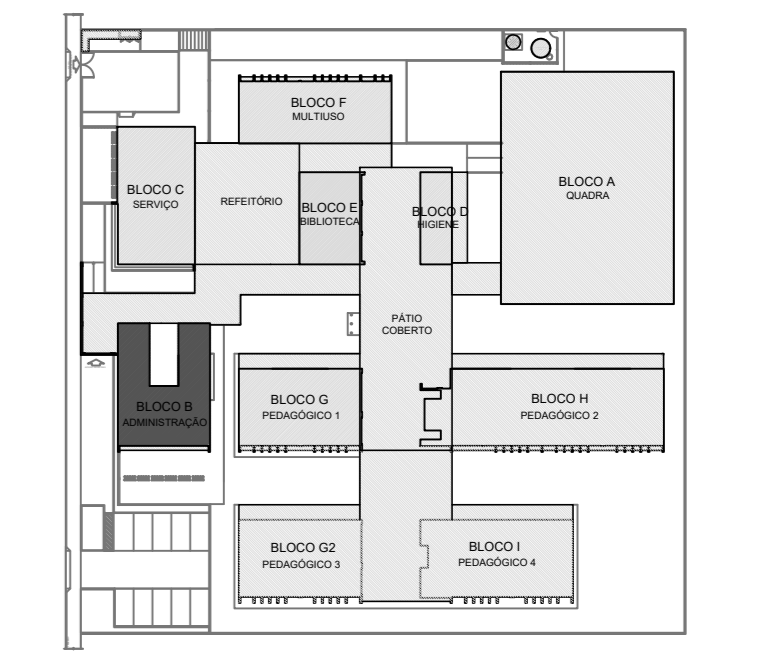
Coordenadas (cm)	Localização no eixo Y	
	Nome	Nome
-3121.00	BB-1	
-3516.00	PB-2, EB-1	
-3900.00	PB-3	
-3912.50	PB-4, PB-5, PB-6, PB-7	
-4287.50	PB-11, PB-12, PB-13	
-4295.00	PB-8, PB-9	
-4299.99	PB-10	
-4345.50	PB-14	
-4409.50	PB-15	
-4473.50	PB-16	
-4537.50	PB-17	
-4601.50	PB-18, PB-19, PB-20	
-4665.50	PB-23	
-4717.00	PB-22	
-4729.50	PB-24	
-4730.00	PB-21	
-4900.00	EB-2, EB-3	
-5102.50	PB-25, PB-27, PB-28	
-5102.55	PB-26	
-5487.50	PB-29, PB-32	
-5497.50	PB-30, PB-31	



- NOTAS GERAIS:
- TODAS AS MEDIDAS DEVEM SER CONFERIDAS EM OBRA, "IN LOCO", ANTES DA REALIZAÇÃO DE QUALQUER ATIVIDADE.
  - RECOMENDAMOS A REALIZAÇÃO DO ESTUDO DOS PROJETOS ANTES DA REALIZAÇÃO DAS ATIVIDADES, POIS O PROFISSIONAL DE EXECUÇÃO É CORRESPONSÁVEL PELO PROCESSO DE ANÁLISE TÉCNICA.
  - ANTES DE INICIAR AS ATIVIDADES DE EXECUÇÃO E FUNDAMENTAL A ELABORAÇÃO DA ART DE EXECUÇÃO CONFORME AS ORIENTAÇÕES DO CREA ESTABELECIDAS.
  - SEMPRE OBSERVAR AS UNIDADES DE MEDIDAS INFORMADAS EM PLANTA. POIS PODEM SER ALTERADAS PARA MELHOR REPRESENTAÇÃO DAS INFORMAÇÕES DAS INFORMAÇÕES DOS DETALHES.
  - SEMPRE OBSERVAR AS COTAS INFORMADAS EM PLANTA. POIS PODEM SER MODIFICADAS PARA MELHOR REPRESENTAÇÃO DAS INFORMAÇÕES DAS INFORMAÇÕES DOS DETALHES.
  - ORIENTAMOS QUE DEVERÃO SER ANALISADOS OS ARQUIVOS IFC DISPONIBILIZADOS, ANTES DE UMA CONSULTA PRÉVIA A EQUIPE DE DESENVOLVIMENTO DOS PROJETOS.
  - PARA TODAS E QUALQUER DIVERGÊNCIAS, A EQUIPE DE DESENVOLVIMENTO DOS PROJETOS DEVERÁ SER ACIONADA.
  - QUAISQUER ALTERAÇÕES REALIZADAS NO PROJETO PELA EQUIPE DE EXECUÇÃO DEVEM SER DOCUMENTADAS NOS PROJETOS "AS BUILT".

- NOTAS ESPECÍFICAS ESTRUTURAIS:
- PRELIMINAR:
- EM QUESTÕES ONDE AS DÍVIDAS E/OU DIVERGÊNCIAS NÃO AFETEM ESTRUTURALMENTE O PLANEJAMENTO ARQUITETÔNICO, OS PROJETOS DE ARQUITETURA SERÃO PRIORITÁRIOS.
  - A ESTRUTURA FOI DIMENSIONADA PARA UTILIZAR CONCRETO 30MPA EM SUA TOTALIDADE.
  - O DETALHE DE FUNDAÇÃO "BLOCOS E ESTACAS" INSERIDO NO DESENHO É APENAS SUGESTIVO, ONDE NUNCA DEVEM SER EXECUTADOS SEM A REALIZAÇÃO DOS ESTUDOS DE SOLO CONFORME AS NORMATIVAS VIGENTES.
  - O DETALHE DE FUNDAÇÃO "ESTACAS ISOLADAS" INSERIDO NO DESENHO É APENAS SUGESTIVO, POIS NUNCA DEVEM SER EXECUTADOS SEM A REALIZAÇÃO DOS ESTUDOS DE SOLO CONFORME AS NORMATIVAS VIGENTES.
  - A ESTRUTURA FOI DIMENSIONADA PARA QUE O BALDRAME ESTEJA A 5 CM "CINCO CENTÍMETROS" ABaixo DO NÍVEL DO "ZERO" DO PROJETO DE ARQUITETURA.
  - A ESTRUTURA FOI DIMENSIONADA PARA QUE AS VIGAS BALDRAMES SEJAM EXECUTADAS SOBRE OS BLOCOS PARA MINIMIZAR OS IMPACTOS DE FURTO ESTRUTURAIS CONFORME AS COMBINAÇÕES REALIZADAS DURANTE O PROCESSO DE ELABORAÇÃO DOS PROJETOS.
  - TODOS OS FURTO NECESSÁRIOS A SEREM CONFECCIONADOS PARA AS INSTALAÇÕES, ESTÃO CONTEMPLADOS NO PROJETO COM TODAS AS INFORMAÇÕES TÉCNICAS PARA SUA EXECUÇÃO CONSTRUÇÃO DURANTE A FASE DE MONTAGEM DE ARMADURA E FORMAS.
  - TODAS AS VIGAS ACIMA DO NÍVEL DO "ZERO" DEVEM RECEBER UMA CONTRA-FLEXA DE 1 CM "UM CENTÍMETRO".
  - TODAS AS VIGAS ACIMA DO NÍVEL DO "ZERO" DEVEM RECEBER UMA CONTRA-FLEXA SUPERIOR A 1 CM "UM CENTÍMETRO".
  - TODAS AS LAJES ACIMA DO NÍVEL DO "ZERO" DEVEM RECEBER UMA CONTRA-FLEXA DE 1 CM "UM CENTÍMETRO".
  - ESTÃO ANALISADAS NA PLANTA DE FORMAS.
  - TODAS AS LAJES ACIMA DO NÍVEL DO "ZERO" DEVEM RECEBER UMA CONTRA-FLEXA DE 1 CM "UM CENTÍMETRO".
  - OS DETALHAMENTOS DAS ARMADURAS DOS ELEMENTOS ESTRUTURAIS ESTÃO SEPARADOS PELOS NÍVEIS DE EXECUÇÃO.
  - TODOS OS LIGAM. QUE CONTEGEM A JUNTA DE DOIS BLOCOS ESTRUTURAIS, DEVE SER CONSIDERADO A APLICAÇÃO DA JUNTA DE DILATAÇÃO NOS ELEMENTOS EM SUA TOTALIDADE.

- EXECUÇÃO:
- RECOMENDAMOS QUE A LOCAÇÃO DA ESTRUTURA SEJA REALIZADA ATRAVÉS DE EQUIPAMENTOS HOMOLOGADOS E FUNDAMENTE CALIBRADOS PELO ÓRGÃO DE FERRAÇÃO E DILATAÇÃO (DO RGO).
  - É FUNDAMENTAL A UTILIZAÇÃO DE EQUIPAMENTOS DE ARMADURA PARA MONTAGEM E CONSTRUÇÃO DE TODOS OS ELEMENTOS ESTRUTURAIS.
  - NO ATO DE EXECUÇÃO DAS VIGAS BALDRAMES E BLOCOS, DEVE SER LANÇADO UM TRAPO DE BRITA O "ZERO" EM TODAS AS VIGAS.
  - TODAS AS VIGAS BALDRAMES E BLOCOS DEVEM SER IMPERMEABILIZADOS UTILIZANDO A APLICAÇÃO DE MANTA LIQUIDA.
  - APÓS A REALIZAÇÃO DA CONCRETAGEM DOS ELEMENTOS, TODA A ESTRUTURA DEVE PERMANECER COM ESCORAMENTO DE 100% "CEM PORTLAND" PELO PERÍODO DE 30 "TRINTA" DIAS.
  - APÓS A REALIZAÇÃO DA CONCRETAGEM DOS ELEMENTOS QUE POSSUAM CONTRA-FLEXA IGUAL OU SUPERIOR A 3 CM "TRES CENTÍMETROS", DEVEM PERMANECER COM ESCORAMENTO DE 100% "CEM PORTLAND" PELO PERÍODO DE 45 "QUARENTA E CINCO" DIAS.
  - TODAS AS LAJES DEVEM SER IMPERMEABILIZADAS UTILIZANDO MANTA ALIQUIDA.
  - OS ELEMENTOS ESTRUTURAIS DEVERÃO SER CONCRETADOS APÓS A PLENA VALIDAÇÃO DO ENGENHEIRO DE EXECUÇÃO RESPONSÁVEL PELO PROCESSO DE CONFÉRENCIA E MONTAGEM.



CROQUI DE REFERÊNCIA - IMPLANTAÇÃO

Nº	DATA	DESCRIÇÃO

<b>FNDE</b> <small>Fundo Nacional de Desenvolvimento da Educação</small>		<b>MINISTÉRIO DA EDUCAÇÃO</b>
<b>PROJETO PADRÃO - FNDE</b>		
PROPRIETÁRIO:		
ENDEREÇO:		
MUNICÍPIO - UF:		
PROPRIETÁRIO:		
RESP. TÉCNICO:	CREA	
AUTOR DO PROJETO:	CAU	
DFO:	CREA	RA
OBSERVAÇÕES:		

ESCOLA 9 SALAS DE AULA - MODELO TÉRREO			
PROJETO DE ESTRUTURA			
COORDENAÇÃO CGEST - Coordenação Geral de Infraestrutura Educacional	PLANTA DE LOCAÇÃO LEGENDA DOS BLOCOS BLOCO B - ADMINISTRAÇÃO		<b>SCO</b>
REVISÃO R-08	ESCALA INDICADA JAN/2021	PRANCHAS 07/126	
FORMATO A0	DATA EMISSÃO JAN/2021		