

**RELAÇÃO DO AÇO**

AÇO	N	DIAM (mm)	QUANT	C.UNIT (cm)	C.TOTAL (cm)
CA60	1	5.0	60	29	1740
	2	5.0	26	107	2782
	3	5.0	4	167	668
	4	5.0	21	29	609
CA50	5	5.0	14	74	1036
	6	5.0	18	94	1692
	7	6.3	14	31	434
	8	6.3	14	85	1190
	9	10.0	62	78	4836
	10	12.5	50	87	4350

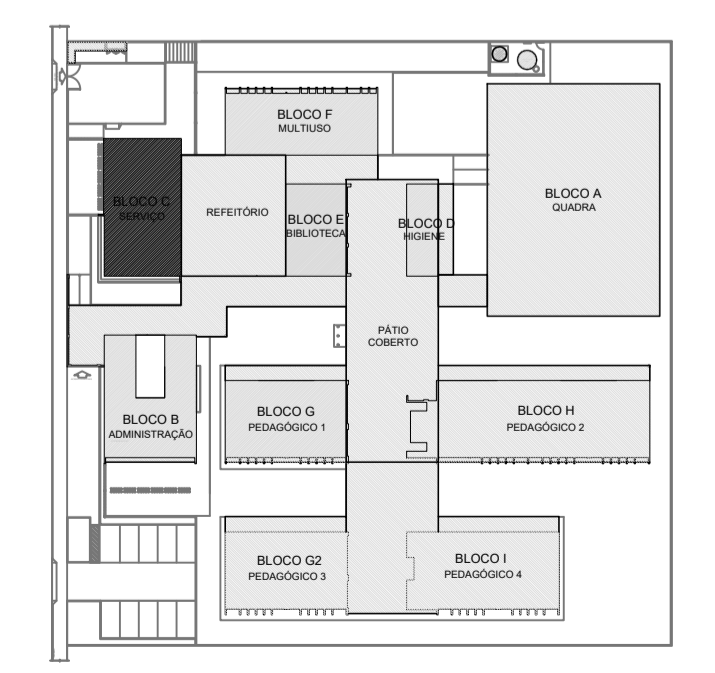
**RESUMO DO AÇO**

AÇO	DIAM (mm)	C.TOTAL (m)	PESO + 10% (kg)
CA50	6.3	16.2	4.4
	10.0	48.4	32.8
	12.5	43.5	46.1
CA60	5.0	85.3	14.5

**PESO TOTAL (kg)**

CA50	83.3
CA60	14.5

Volume de concreto (C-30) = 0.59 m³  
Área de forma = 8.46 m²



- NOTAS GERAIS:
- TODAS AS MEDIDAS DEVEM SER CONFIRMADAS EM OBRA, "IN LOCO", ANTES DA REALIZAÇÃO DE QUALQUER ATIVIDADE.
  - RECOMENDAMOS A REALIZAÇÃO DO ESTUDO DOS PROJETOS ANTES DA REALIZAÇÃO DAS ATIVIDADES, POIS O PROFISSIONAL DE EXECUÇÃO É CORRESPONSÁVEL PELO PROCESSO DE ANÁLISE TÉCNICA.
  - ANTES DE INICIAR AS ATIVIDADES DE EXECUÇÃO É FUNDAMENTAL A ELABORAÇÃO DA ART DE EXECUÇÃO CONFORME AS ORIENTAÇÕES DO CREA ESTADUAL.
  - SEMPRE OBSERVAR AS UNIDADES DE MEDIDAS INFORMADAS EM PLANTA, POIS PODEM SER ALTERADAS PARA MELHOR REPRESENTAÇÃO DAS INFORMAÇÕES E/OU DETALHES.
  - SEMPRE OBSERVAR AS COTAS INFORMADAS EM PLANTA, POIS PODEM SER MODIFICADAS PARA MELHOR REPRESENTAÇÃO DAS INFORMAÇÕES E/OU DETALHES.
  - ORIENTAMOS QUE DEVERÃO SER ANALISADOS OS ARQUIVOS IFC DISPONIBILIZADOS, ANTES DE UMA CONSULTA PRÉVIA À EQUIPE DE DESENVOLVIMENTO DOS PROJETOS.
  - PARA TODAS E QUALQUER DIVERGÊNCIAS, A EQUIPE DE DESENVOLVIMENTO DOS PROJETOS DEVERÁ SER ACIONADA.
  - QUALQUER ALTERAÇÃO REALIZADA NO PROJETO PELA EQUIPE DE EXECUÇÃO DEVEM SER DOCUMENTADAS NOS PROJETOS "AS BUILT".

- NOTAS ESPECÍFICAS ESTRUTURAS: PROJETOS
- EM QUESTÕES ONDE AS DÚVIDAS E/OU DIVERGÊNCIAS NÃO AFETEM ESTRUTURALMENTE O PLANEJAMENTO ARQUITETÔNICO, OS PROJETOS DE ARQUITETURA SERÃO PRIORIDADE.
  - A ESTRUTURA FOI DIMENSIONADA PARA UTILIZAR CONCRETO 30MPA EM SUA TOTALIDADE.
  - O DETALHE DE FUNDAÇÃO "BLOCOS E ESTACAS" INSERIDO NO DESENHO É APENAS SUGESTIVO, ONDE NUNCA DEVEM SER EXECUTADOS SEM A REALIZAÇÃO DOS ESTUDOS DE SOLO CONFORME AS NORMATIVAS VIGENTES.
  - O DETALHE DE FUNDAÇÃO "ESTACAS ISOLADAS" INSERIDO NO DESENHO É APENAS SUGESTIVO, POIS NUNCA DEVEM SER EXECUTADOS SEM A REALIZAÇÃO DOS ESTUDOS DE SOLO CONFORME AS NORMATIVAS VIGENTES.
  - A ESTRUTURA FOI DIMENSIONADA PARA QUE O BALDRAME ESTEJA 5 CM "CINCO CENTÍMETROS" ABAIXO DO NÍVEL O "ZERO" DO PISO DA ARQUITETURA "ACABADO".
  - A ESTRUTURA FOI DIMENSIONADA PARA QUE AS VIGAS BALDRAMES SEJAM EXECUTADAS SOBRE OS BLOCOS PARA MINIMIZAR OS IMPACTOS DE FURROS ESTRUTURAIS CONFORME AS COMPATILIZAÇÕES REALIZADAS DURANTE O PROCESSO DE ELABORAÇÃO DOS PROJETOS.
  - TODOS OS FURROS NECESSÁRIOS A SEREM CONFECCIONADOS PARA AS INSTALAÇÕES, ESTÃO CONTEMPLADOS NO PROJETO COM TODAS AS INFORMAÇÕES TÉCNICAS PARA SUA PREVISÃO CONSTRUTIVA DURANTE A FASE DE MONTAGEM DE ARMADURA E FORMAS.
  - TODAS AS VIGAS ACIMA DO NÍVEL O "ZERO", DEVEM RECEBER UMA CONTRA FLEXA DE 1 CM "UM CENTÍMETRO".
  - TODAS AS VIGAS ACIMA DO NÍVEL O "ZERO", QUE NECESSITAREM DE UMA CONTRA FLEXA SUPERIOR A 1 CM "UM CENTÍMETRO", ESTÃO SINALIZADAS NA PLANTA DE FORMAS.
  - TODAS AS LAJES ACIMA DO NÍVEL O "ZERO", DEVEM RECEBER UMA CONTRA FLEXA DE 1 CM "UM CENTÍMETRO".
  - TODAS AS LAJES ACIMA DO NÍVEL O "ZERO", QUE NECESSITAREM DE UMA CONTRA FLEXA SUPERIOR A 1 CM "UM CENTÍMETRO", ESTÃO SINALIZADAS NA PLANTA DE FORMAS.
  - OS DETALHAMENTOS DAS ARMADURAS DOS ELEMENTOS ESTRUTURAIS ESTÃO SEPARADOS PELOS NÍVEIS DE EXECUÇÃO.
  - TODOS OS LOCOS QUE CONTEMPLAREM A JUNÇÃO DE DOIS BLOCOS ESTRUTURAIS, DEVE SER CONSIDERADO A APLICAÇÃO DA JUNTA DE DILATAÇÃO NOS ELEMENTOS EM SUA TOTALIDADE.

- EXECUÇÃO
- RECOMENDAMOS QUE A LOCAÇÃO DA ESTRUTURA SEJA REALIZADA ATRAVÉS DE EQUIPAMENTOS HOMOLOGADOS E DEVIDAMENTE CALIBRADOS PELOS ÓRGÃOS DE AFERIÇÃO E QUALIDADE ISO 9001.
  - É FUNDAMENTAL A UTILIZAÇÃO DE ESPAÇADORES DE ARMADURA PARA MONTAGEM E CONSTRUÇÃO DE TODOS OS ELEMENTOS ESTRUTURAIS.
  - NO ATO DE EXECUÇÃO DAS VIGAS BALDRAMES E BLOCOS, DEVE SER LANÇADO UM TRAÇO DE BRITA O "ZERO" EM TODA SUA EXTENSÃO.
  - TODAS AS VIGAS BALDRAMES E BLOCOS DEVEM SER IMPERMEABILIZADOS UTILIZANDO A APLICAÇÃO DE MANTA LÍQUIDA.
  - APÓS A REALIZAÇÃO DA CONCRETAGEM DOS ELEMENTOS, TODA A ESTRUTURA DEVE PERMANECER COM ESCORAMENTO DE 100% "SEM PORCENTO" PELO PERÍODO DE 30 "TRINTA" DIAS.
  - APÓS A REALIZAÇÃO DA CONCRETAGEM DOS ELEMENTOS QUE POSSUÍM CONTRA FLEXA IGUAL OU SUPERIOR A 3 CM "TRÊS CENTÍMETROS", DEVEM PERMANECER COM ESCORAMENTO DE 100% "SEM PORCENTO" PELO PERÍODO DE 45 "QUARENTA E CINCO" DIAS.
  - TODAS AS LAJES DEVEM SER IMPERMEABILIZADAS UTILIZANDO MANTA ALUMINIZADA.
  - OS ELEMENTOS ESTRUTURAIS SOMENTE PODEM SER CONCRETADOS APÓS A PLENA VALIDAÇÃO DO ENGENHEIRO DE EXECUÇÃO RESPONSÁVEL PELO PROCESSO DE CONFIRMAÇÃO E MONTAGEM.

CONTROLE DE REVISÕES

Nº	DATA	DESCRIÇÃO

**FNDE** *Fundo Nacional de Desenvolvimento da Educação*

**MINISTÉRIO DA EDUCAÇÃO**

**PROJETO PADRÃO - FNDE**

PROPRIETÁRIO: \_\_\_\_\_

ENDEREÇO: \_\_\_\_\_

MUNICÍPIO - UF: \_\_\_\_\_

PROPRIETÁRIO \_\_\_\_\_

RESP. TÉCNICO \_\_\_\_\_ CREA \_\_\_\_\_

AUTOR DO PROJETO \_\_\_\_\_ CAU \_\_\_\_\_

DLFO \_\_\_\_\_ CREA \_\_\_\_\_

RA \_\_\_\_\_

OBSERVAÇÕES:

**ESCOLA 9 SALAS DE AULA - MODELO TÉRREO**

**PROJETO DE ESTRUTURA**

COORDENAÇÃO CGEST - Coordenação Geral de Infraestrutura Educacional

ARMADURAS TÉRREO COZINHA BLOCO C - SERVIÇO

**SCA**

REVISÃO R.00

ESCALA INDICADA

FRANCHA

DATA EMISSÃO JAN/2021

1050X94

**28/126**