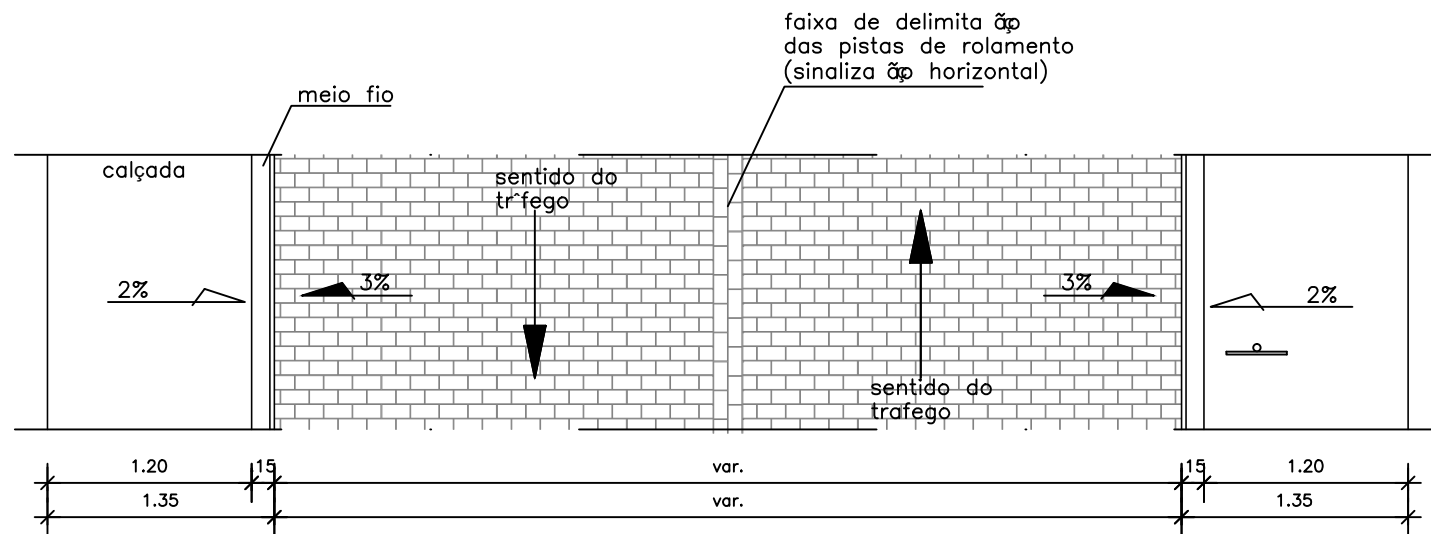
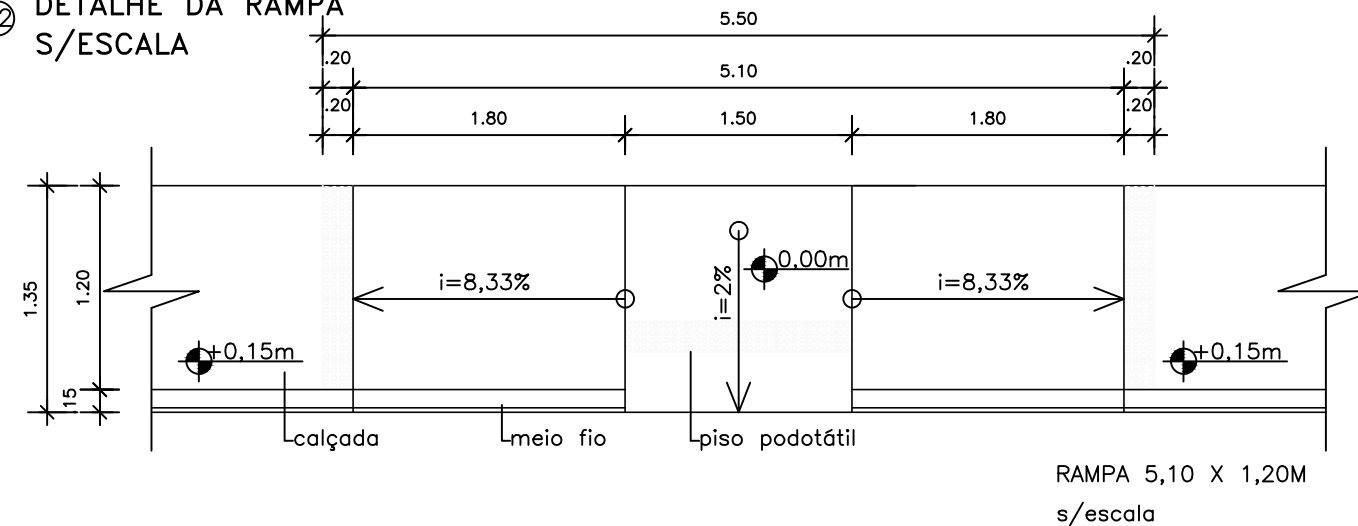


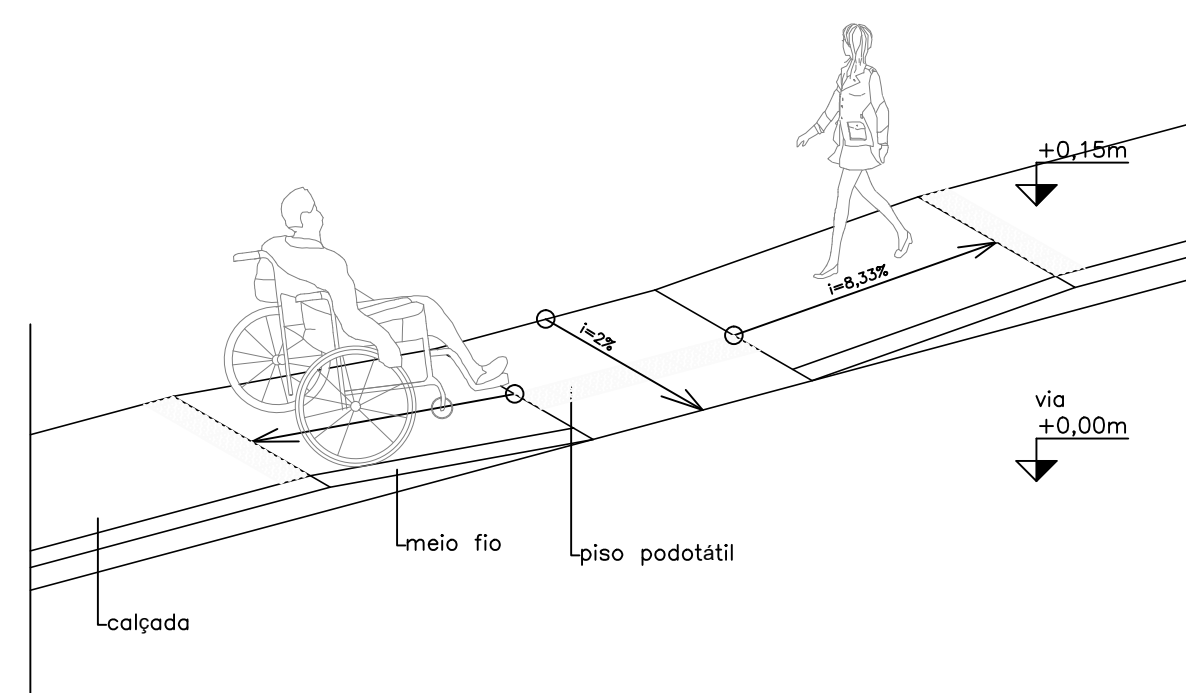
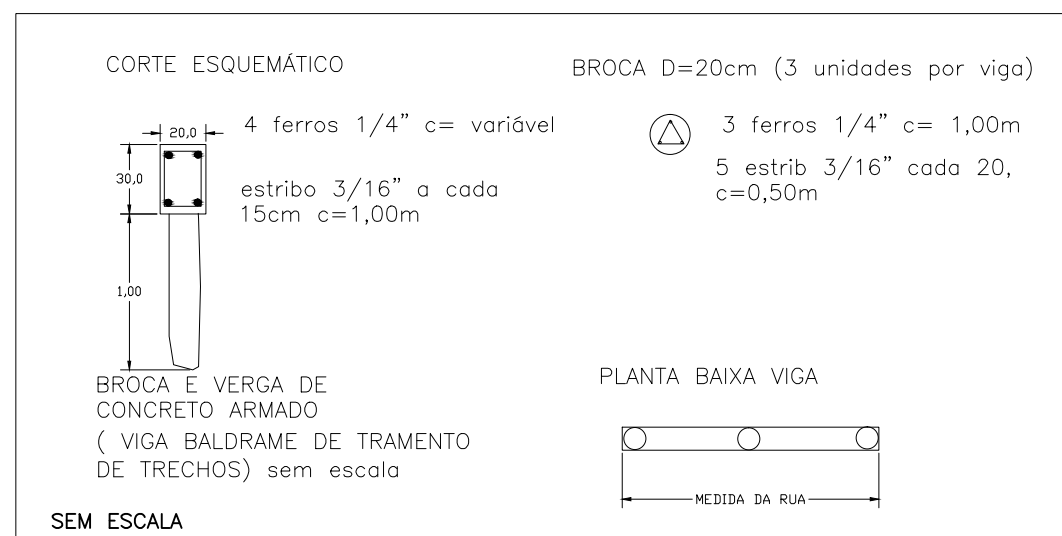
01 DIAGRAMAÇÃO DA PISTA DE ROLAMENTO S/ESCALA



02 DETALHE DA RAMPA S/ESCALA



DETALHE - CINTA DE CONFINAMENTO



04 RAMPA EM PERSPECTIVA SEM ESCALA

ERIC LIMA DA SILVA
ENGENHEIRO CIVIL - CREA BA - nº 051195130-2
RESPONSÁVEL TÉCNICO

BISMARQUE PINHEIRO CHAVES
ENGENHEIRO CIVIL - CREA BA - nº 051765941-7
RESPONSÁVEL TÉCNICO



PROJETO DE PAVIMENTAÇÃO EM PARALELEPÍEDOS

Título:
Detalhes

Proprietário:
Prefeitura Municipal de Iguaí-BA

Escala:
1:50

Endereço:
Diversas Ruas

Desenho:
Eric Lima / Bismarque Pinheiro

Município/UF:
Iguaí - BA

Maio de 2026
PRANCHA
13