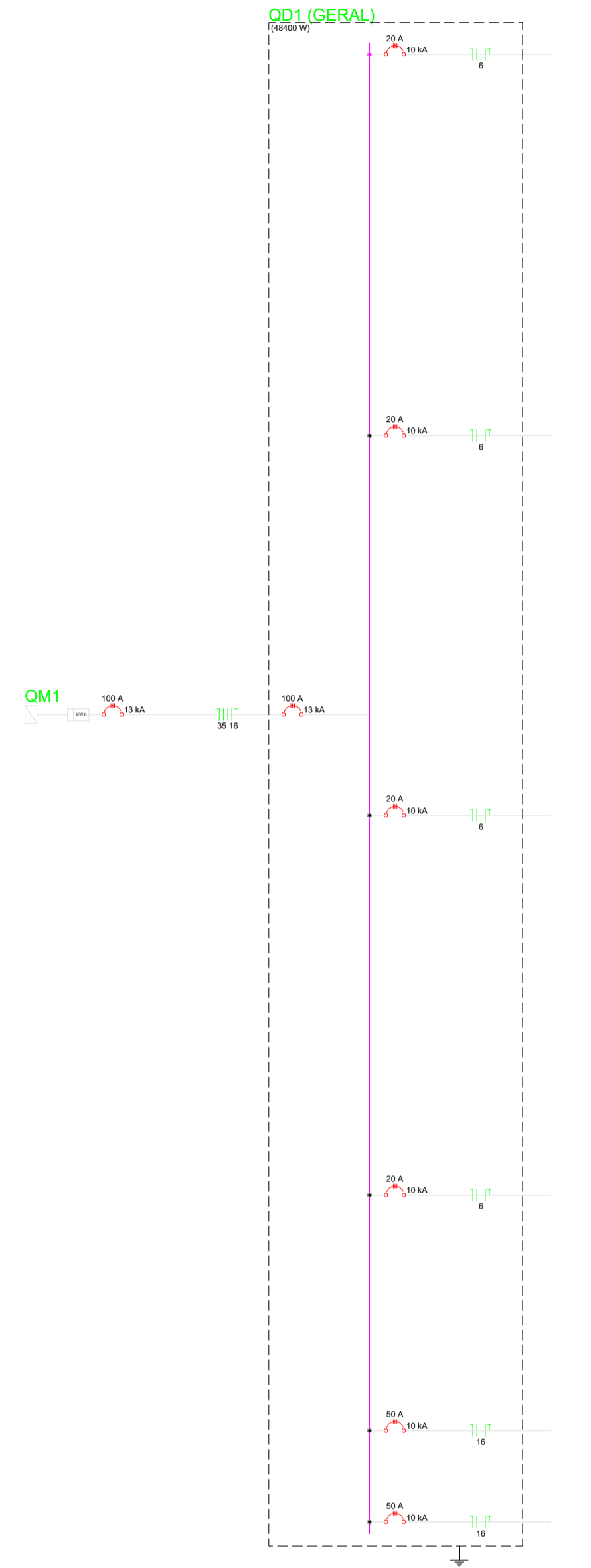


- LEGENDA**
- Projetor/Refletor LED 750W
  - Sinalizador Noturno de Obstáculos
  - Quadro de distribuição
  - Eletroduto Canaflex embutido no solo
  - Eletroduto PVC com rosca aparente
  - Caixa de passagem 60x60 embutida no solo



Medidas adotadas para efeito de cálculo



**OBSERVAÇÃO IMPORTANTE:**  
Para efeito de cálculo utilizamos um modelo de projetor em LED com potência de 750W. Encontramos outras opções no mercado que podem ser substituídas de acordo a avaliação do cliente conforme segue:

- **OPÇÃO 1:**  
Modular LED 748W - 24 Unidades  
Garantia: 5 Anos  
Fornecedor: Bahia Iluminação 71 33120756 (Vendedor: Vítor)
- **OPÇÃO 2:**  
Projetor LED 700W - 24 Unidades  
Garantia: 5 Anos  
Fornecedor: Bahia Iluminação 71 33120756 (Vendedor: Vítor)
- **OPÇÃO 3:**  
LDX Industrial Projetor 328W - 48 Unidades  
Garantia: 5 Anos  
Fornecedor: LDX 71 30233941 (Vendedor: Felipe Martins)

1. ELETRODUTOS SÃO DE PVC.
2. OS CABOS ALIMENTADORES SÃO COM ISOLAÇÃO PVC, ANTICHAMA, COM TEMPERATURA DE REGIME PERMANENTE DE 90°C, CLASSE DE TENSÃO 0,6/1kVv.
3. OS CABOS DOS CIRCUITOS TERMINAIS SÃO COM ISOLAÇÃO EM PVC, ANTICHAMA, COM TEMPERATURA DE REGIME PERMANENTE DE 70°C, CLASSE DE TENSÃO 750V.
4. É VEDADO O USO DE FIO RÍGIDO ISOLADO (ENCORDAMENTO CLASSE 1).
5. ATERRAR CORPO DAS LUMINÁRIAS.
6. A CODIFICAÇÃO DE CORES PARA IDENTIFICAÇÃO DE CABOS DE DISTRIBUIÇÃO SERÁ: FASE R = PRETO, FASE S = VERMELHO E FASE T = BRANCO, RESERVANDO-SE A COR AZUL CLARA PARA O NEUTRO E VERDE PARA O CABO DE PROTEÇÃO TERRA.
7. NA INSTALAÇÃO DA INFRAESTRUTURA, GARANTIR A BOA CONTINUIDADE ELÉTRICA NA UNIÃO DAS PEÇAS.
8. OS CONDUTORES INSTALADOS NO INTERIOR DOS QUADROS DEVEM SER AGRUPADOS POR CIRCUITOS E ARRUMADOS, DE MODO A QUE SE EVITE UMA MONTAGEM MAL ACABADA. OS CIRCUITOS DEVEM SER IDENTIFICADOS PELA SUA NUMERAÇÃO COM ANILHAS, DE ACORDO COM O DIAGRAMA DE CADA QUADRO.
9. A IDENTIFICAÇÃO DOS QUADROS E DOS DISJUNTORES DEVERÁ SER FEITA COM PLAQUETAS DE ACRÍLICO.
10. ATRÁS DE CADA PORTA DOS QUADROS, DEVERÁ CONTER UM DIAGRAMA UNIFILAR DOS MESMOS, DE ACORDO COM O PROJETO.
11. NA DISTRIBUIÇÃO DOS CIRCUITOS DE SAÍDA, DEVE-SE, OBRIGATORIAMENTE RESPEITAR O FASEAMENTO INDICADO NOS QUADROS DE CARGAS.

DATA	REVISÃO	CONTROLE DE REVISÃO	DESCRIÇÃO

Nº DOCUMENTO ESCRITÓRIO DE ENGENHARIA:



Secretaria do Trabalho, Emprego, Renda e Esporte



EMPREENDIMENTO:	ESTÁDIO MUNICIPAL DE MARACÁS	LOCAL:	MARACÁS-BA
PROJETO:	ILUMINAÇÃO DO CAMPO		
FASE DO PROJETO:	PROJETO EXECUTIVO	FOLHA:	P.A. 01/02
TÍTULO:	ELÉTRICO		
SUBTÍTULO:	PLANTA BAIXA		
ESCALA:	INDICADA		
DATA:	07/10/2021		
RESPONSÁVEL TÉCNICO:	Nº DOC. SUBESB:		