

Vista Postes / Refletores
S/ Escala

Quadro de Cargas (QD1)																			
Circuito	Descrição	Esquema	Método de inst.	Tensão (V)	Pot. total. (VA)	Pot. total. (W)	Fases	Pot. - R (W)	Pot. - S (W)	Pot. - T (W)	FCT	FCA	In' (A)	Ip (A)	Seção (mm2)	lc (A)	Disj (A)	dV parc (%)	dV total (%)
QD2	TORRE 1	3F+N+T	B1	380/220 V	4991	4600	R+S+T	1600	1500	1500	1.00	1.00	12.1	7.9	6	36.0	20	3.22	3.68
QD3	TORRE 2	3F+N+T	B1	380/220 V	4991	4600	R+S+T	1600	1500	1500	1.00	1.00	12.1	7.9	6	36.0	20	2.20	2.67
QD4	TORRE 3	3F+N+T	B1	380/220 V	4991	4600	R+S+T	1600	1500	1500	1.00	1.00	12.1	7.9	6	36.0	20	3.01	3.47
QD5	TORRE 4	3F+N+T	B1	380/220 V	4991	4600	R+S+T	1600	1500	1500	1.00	1.00	12.1	7.9	6	36.0	20	1.97	2.43
QD6	Vestiário	3F+N+T	B1	380/220 V	17647	15000	R+S+T	5000	5000	5000	1.00	1.00	26.7	26.7	16	68.0	50	2.64	3.10
QD7	Tribuna de Honra	3F+N+T	B1	380/220 V	17647	15000	R+S+T	5000	5000	5000	1.00	1.00	26.7	26.7	16	68.0	50	2.63	3.09
TOTAL					55259	48400	R+S+T	16400	16000	16000									

Quadro de Demanda (QD1)			
Tipo de carga	Potência instalada (kVA)	Fator de demanda (%)	Demanda (kVA)
Uso Específico	55.26	100.00	55.26
TOTAL			55.26

Quadro de Cargas (QD2)																			
Circuito	Descrição	Esquema	Método de inst.	Tensão (V)	Pot. total. (VA)	Pot. total. (W)	Fases	Pot. - R (W)	Pot. - S (W)	Pot. - T (W)	FCT	FCA	In' (A)	Ip (A)	Seção (mm2)	lc (A)	Disj (A)	dV parc (%)	dV total (%)
1	PROJETOR T1-1	F+N+T	B1	220 V	815	750	S		750		1.00	0.80	4.6	3.7	2.5	24.0	10	0.52	4.21
2	PROJETOR T1-2	F+N+T	B1	220 V	815	750	T			750	1.00	0.80	4.6	3.7	2.5	24.0	10	0.49	4.17
3	PROJETOR T1-3	F+N+T	B1	220 V	815	750	S		750		1.00	0.80	4.6	3.7	2.5	24.0	10	0.49	4.17
4	PROJETOR T1-4	F+N+T	B1	220 V	815	750	T			750	1.00	0.80	4.6	3.7	2.5	24.0	10	0.52	4.21
5	PROJETOR T1-5	F+N+T	B1	220 V	815	750	R	750			1.00	0.70	5.3	3.7	2.5	24.0	10	0.56	4.24
6	PROJETOR T1-6	F+N+T	B1	220 V	815	750	R	750			1.00	0.70	5.3	3.7	2.5	24.0	10	0.55	4.24
7	SINALIZADOR T1	F+N	B1	220 V	100	100	R	100			1.00	0.70	0.6	0.5	2.5	24.0	10	0.07	3.75
8	Reserva	F+N+T	B1	220 V	0	0	R				1.00	1.00	0.0	0.0	2.5	24.0	10	0.00	0.00
9	Reserva	F+N+T	B1	220 V	0	0	R				1.00	1.00	0.0	0.0	2.5	24.0	10	0.00	0.00
TOTAL					4991	4600	R+S+T	1600	1500	1500									

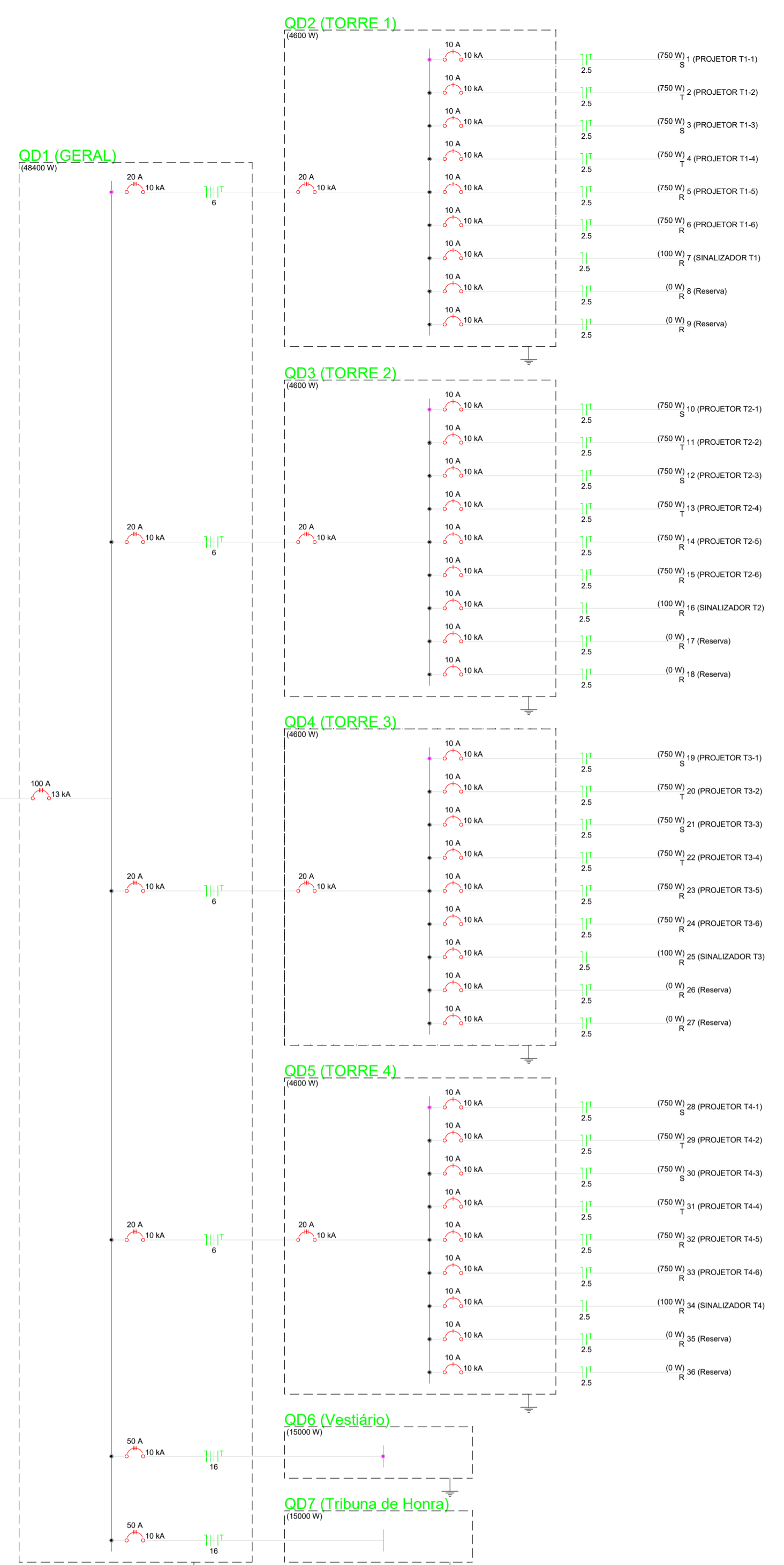
Quadro de Cargas (QD3)																			
Circuito	Descrição	Esquema	Método de inst.	Tensão (V)	Pot. total. (VA)	Pot. total. (W)	Fases	Pot. - R (W)	Pot. - S (W)	Pot. - T (W)	FCT	FCA	In' (A)	Ip (A)	Seção (mm2)	lc (A)	Disj (A)	dV parc (%)	dV total (%)
10	PROJETOR T2-1	F+N+T	B1	220 V	815	750	S		750		1.00	0.80	4.6	3.7	2.5	24.0	10	0.52	3.19
11	PROJETOR T2-2	F+N+T	B1	220 V	815	750	T			750	1.00	0.80	4.6	3.7	2.5	24.0	10	0.49	3.15
12	PROJETOR T2-3	F+N+T	B1	220 V	815	750	S		750		1.00	0.80	4.6	3.7	2.5	24.0	10	0.49	3.15
13	PROJETOR T2-4	F+N+T	B1	220 V	815	750	T			750	1.00	0.80	4.6	3.7	2.5	24.0	10	0.52	3.19
14	PROJETOR T2-5	F+N+T	B1	220 V	815	750	R	750			1.00	0.70	5.3	3.7	2.5	24.0	10	0.55	3.22
15	PROJETOR T2-6	F+N+T	B1	220 V	815	750	R	750			1.00	0.70	5.3	3.7	2.5	24.0	10	0.55	3.22
16	SINALIZADOR T2	F+N	B1	220 V	100	100	R	100			1.00	0.70	0.6	0.5	2.5	24.0	10	0.07	2.73
17	Reserva	F+N+T	B1	220 V	0	0	R				1.00	1.00	0.0	0.0	2.5	24.0	10	0.00	0.00
18	Reserva	F+N+T	B1	220 V	0	0	R				1.00	1.00	0.0	0.0	2.5	24.0	10	0.00	0.00
TOTAL					4991	4600	R+S+T	1600	1500	1500									

Quadro de Cargas (QD4)																			
Circuito	Descrição	Esquema	Método de inst.	Tensão (V)	Pot. total. (VA)	Pot. total. (W)	Fases	Pot. - R (W)	Pot. - S (W)	Pot. - T (W)	FCT	FCA	In' (A)	Ip (A)	Seção (mm2)	lc (A)	Disj (A)	dV parc (%)	dV total (%)
19	PROJETOR T3-1	F+N+T	B1	220 V	815	750	S		750		1.00	0.80	4.6	3.7	2.5	24.0	10	0.49	3.96
20	PROJETOR T3-2	F+N+T	B1	220 V	815	750	T			750	1.00	0.80	4.6	3.7	2.5	24.0	10	0.46	3.93
21	PROJETOR T3-3	F+N+T	B1	220 V	815	750	S		750		1.00	0.80	4.6	3.7	2.5	24.0	10	0.46	3.93
22	PROJETOR T3-4	F+N+T	B1	220 V	815	750	T			750	1.00	0.80	4.6	3.7	2.5	24.0	10	0.49	3.96
23	PROJETOR T3-5	F+N+T	B1	220 V	815	750	R	750			1.00	0.70	5.3	3.7	2.5	24.0	10	0.50	3.98
24	PROJETOR T3-6	F+N+T	B1	220 V	815	750	R	750			1.00	0.70	5.3	3.7	2.5	24.0	10	0.51	3.98
25	SINALIZADOR T3	F+N	B1	220 V	100	100	R	100			1.00	0.70	0.6	0.5	2.5	24.0	10	0.06	3.53
26	Reserva	F+N+T	B1	220 V	0	0	R				1.00	1.00	0.0	0.0	2.5	24.0	10	0.00	0.00
27	Reserva	F+N+T	B1	220 V	0	0	R				1.00	1.00	0.0	0.0	2.5	24.0	10	0.00	0.00
TOTAL					4991	4600	R+S+T	1600	1500	1500									

Quadro de Cargas (QD5)																			
Circuito	Descrição	Esquema	Método de inst.	Tensão (V)	Pot. total. (VA)	Pot. total. (W)	Fases	Pot. - R (W)	Pot. - S (W)	Pot. - T (W)	FCT	FCA	In' (A)	Ip (A)	Seção (mm2)	lc (A)	Disj (A)	dV parc (%)	dV total (%)
28	PROJETOR T4-1	F+N+T	B1	220 V	815	750	S		750		1.00	0.80	4.6	3.7	2.5	24.0	10	0.52	2.95
29	PROJETOR T4-2	F+N+T	B1	220 V	815	750	T			750	1.00	0.80	4.6	3.7	2.5	24.0	10	0.49	2.92
30	PROJETOR T4-3	F+N+T	B1	220 V	815	750	S		750		1.00	0.80	4.6	3.7	2.5	24.0	10	0.49	2.92
31	PROJETOR T4-4	F+N+T	B1	220 V	815	750	T			750	1.00	0.80	4.6	3.7	2.5	24.0	10	0.52	2.95
32	PROJETOR T4-5	F+N+T	B1	220 V	815	750	R	750			1.00	0.70	5.3	3.7	2.5	24.0	10	0.55	2.98
33	PROJETOR T4-6	F+N+T	B1	220 V	815	750	R	750			1.00	0.70	5.3	3.7	2.5	24.0	10	0.56	2.99
34	SINALIZADOR T4	F+N	B1	220 V	100	100	R	100			1.00	0.70	0.6	0.5	2.5	24.0	10	0.07	2.50
35	Reserva	F+N+T	B1	220 V	0	0	R				1.00	1.00	0.0	0.0	2.5	24.0	10	0.00	0.00
36	Reserva	F+N+T	B1	220 V	0	0	R				1.00	1.00	0.0	0.0	2.5	24.0	10	0.00	0.00
TOTAL					4991	4600	R+S+T	1600	1500	1500									

- ### LEGENDA
- 1 PARA-RAIO TIPO FRANKLIN
 - 2 SINALIZADOR NOTURNO DE OBSTACULOS
 - 3 PROJETO/ REFLETOR COM LAMPADA EM LED 750W
 - 4 CABO DE COBRE NU 35mm
 - 5 MASTRO 1.1/2" X 3M
 - 6 CONDULETE EM LIGA DE ALUMINIO FUNDIDO TIPO T
 - 7 CRUZETA DE CONCRETO DO TIPO GIRATÓRIA
 - 8 CONDULETE EM LIGA DE ALUMINIO FUNDIDO TIPO LB Ø1"
 - 9 CONDULETE EM LIGA DE ALUMINIO FUNDIDO TIPO TB Ø1"
 - 10 ELETRODUTO RIGIDO DE PVC, ROSQUEAVEL, CUJAS BITOLAS ESTÃO INDICADAS
 - 11 ANEL DE CONCRETO PARA POSTE TIPO B
 - 12 POSTE DE CONCRETO TIPO B-2 DE 21m, 800kg DE RESISTÊNCIA NOMINAL
 - 13 CAIXA DE PASSAGEM 40X40X40CM EM ALVENARIA

- ### NOTAS
1. ELETRODUTOS SÃO DE PVC.
 2. OS CABOS ALIMENTADORES SÃO COM ISOLAÇÃO PVC, ANTICHAMA, COM TEMPERATURA DE REGIME PERMANENTE DE 90°C, CLASSE DE TENSÃO 0,6/1kV.
 3. OS CABOS DOS CIRCUITOS TERMINAIS SÃO COM ISOLAÇÃO EM PVC, ANTICHAMA, COM TEMPERATURA DE REGIME PERMANENTE DE 70°C, CLASSE DE TENSÃO 750V.
 4. É VEDADO O USO DE FIO RÍGIDO ISOLADO (ENCORDAMENTO CLASSE I).
 5. ATERRAR CORPO DAS LUMINÁRIAS.
 6. A CODIFICAÇÃO DE CORES PARA IDENTIFICAÇÃO DE CABOS DE DISTRIBUIÇÃO SERÁ: FASE R = PRETO, FASE S = VERMELHO E FASE T = BRANCO, RESERVANDO-SE A COR AZUL CLARA PARA O NEUTRO E VERDE PARA O CABO DE PROTEÇÃO TERRA.
 7. NA INSTALAÇÃO DA INFRAESTRUTURA, GARANTIR A BOA CONTINUIDADE ELÉTRICA NA UNIÃO DAS PEÇAS.
 8. OS CONDUTORES INSTALADOS NO INTERIOR DOS QUADROS DEVEM SER AGRUPADOS POR CIRCUITOS E ARRUMADOS, DE MODO A QUE SE EVITE UMA MONTAGEM MAL ACABADA. OS CIRCUITOS DEVEM SER IDENTIFICADOS PELA SUA NUMERAÇÃO COM ANILHAS, DE ACORDO COM O DIAGRAMA DE CADA QUADRO.
 9. A IDENTIFICAÇÃO DOS QUADROS E DOS DISJUNTORES DEVERÁ SER FEITA COM PLAQUETAS DE ACRÍLICO.
 10. ATRÁS DE CADA PORTA DOS QUADROS, DEVERÁ CONTER UM DIAGRAMA UNIFILAR DOS MESMOS, DE ACORDO COM O PROJETO.
 11. NA DISTRIBUIÇÃO DOS CIRCUITOS DE SAÍDA, DEVE-SE, OBRIGATORIAMENTE RESPEITAR O FASEAMENTO INDICADO NOS QUADROS DE CARGAS.



DATA	REVISÃO	CONTROLE DE REVISÃO	DESCRIÇÃO
Nº DOCUMENTO ESCRITÓRIO DE ENGENHARIA:			
EMPRESAMENTO: CAMPO OFICIAL		LOCAL: MARACÁS-BA	
PROJETO: ILUMINAÇÃO DE CAMPO OFICIAL			
FASE DO PROJETO: PROJETO EXECUTIVO			
TÍTULO: ELÉTRICO		FOLHA: P.A. 02/02	
SUBTÍTULO: VISTA, DIAGRAMA UNIFILAR E QUADRO DE CARGAS		ESCALA: INDICADA	
RESPONSÁVEL TÉCNICO:		DATA: 07/10/2021	
Nº DOC. SUDES:			

