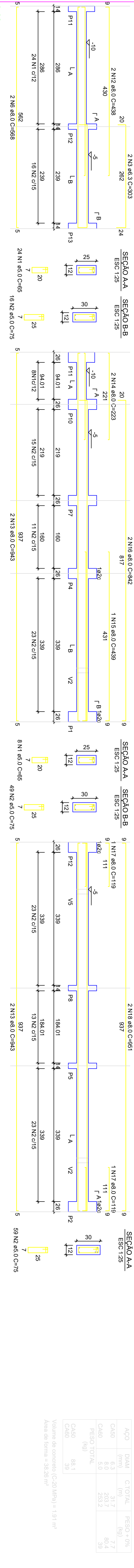


RELATÓRIO DO AÇO - VARGAS NÍVEL 0 - BALDRAME

NÍVEL	VAR	VAR	VAR	VAR	VAR	VAR	VAR	VAR
V1	V1	V2	V3	V4	V5	V6	V7	V7

ACAO	N	DIAM (mm)	QUANT	C/CLINT (mm)	PESO + 0% (kg)	C/TOTAL (mm)	C/TOTAL (kg)
CA60	1	5,0	289	65	65	3640	3640
CA60	2	5,0	75	75	75	2187,5	2187,5
CA60	3	6,3	4	332	7,7	1405	1405
CA60	4	6,3	3	273	5,46	1405	1405
CA60	5	6,3	2	273	3,63	1405	1405
CA60	6	6,3	2	273	3,63	1405	1405
CA60	7	6,3	2	273	3,63	1405	1405
CA60	8	6,3	2	273	3,63	1405	1405
CA60	9	6,3	2	273	3,63	1405	1405
CA60	10	6,3	2	273	3,63	1405	1405
CA60	11	6,3	2	273	3,63	1405	1405
CA60	12	6,3	2	273	3,63	1405	1405
CA60	13	6,3	2	273	3,63	1405	1405
CA60	14	6,3	2	273	3,63	1405	1405
CA60	15	6,3	2	273	3,63	1405	1405
CA60	16	6,3	2	273	3,63	1405	1405
CA60	17	6,3	2	273	3,63	1405	1405
CA60	18	6,3	2	273	3,63	1405	1405



RESUMO DO AÇO

ACAO	DIAM (mm)	C/TOTAL (mm)	PESO + 0% (kg)
CA60	6,3	317	7,7
CA60	8,0	203,7	80,4
CA60	8,0	233,2	59,4
PESO TOTAL			146,5

Volume de concreto (C-20 MPa) = 1,91 m³
 Área de forma = 39,29 m²

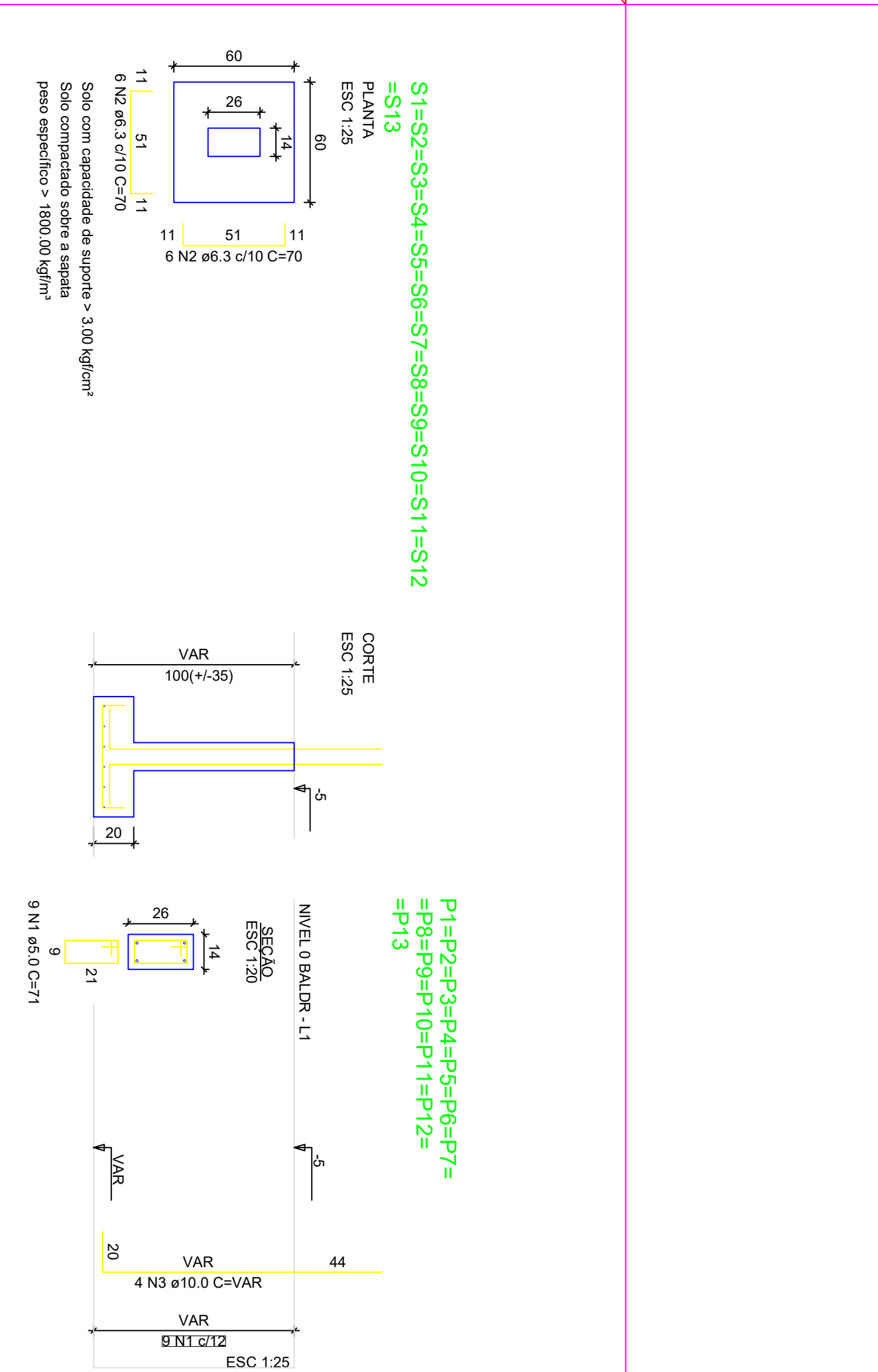


RELATÓRIO DO AÇO - SAPATAS E PILARES DE ARRANQUE - NÍVEL 0 BALDRAME

NÍVEL	VAR	VAR	VAR	VAR	VAR	VAR	VAR	VAR
V9	V9	V10	V10	V10	V10	V10	V10	V10

ACAO	N	DIAM (mm)	QUANT	C/CLINT (mm)	PESO + 0% (kg)	C/TOTAL (mm)	C/TOTAL (kg)
CA60	1	8,0	117	71	80,7	80,7	80,7
CA60	2	8,0	196	70	106,0	106,0	106,0
CA60	3	10,0	52	VAR	12,8	12,8	12,8
PESO TOTAL					200,0		200,0

Volume de concreto (C-20 MPa) = 1,41 m³
 Área de forma = 18,64 m²



RESUMO DO AÇO

ACAO	DIAM (mm)	C/TOTAL (mm)	PESO + 0% (kg)
CA60	6,3	109,2	26,7
CA60	4,0	26,7	26,7
CA60	5,0	83,1	12,8
PESO TOTAL			66,2

Volume de concreto (C-20 MPa) = 1,41 m³
 Área de forma = 18,64 m²

ATENÇÃO: Considerando que o segmento de arranque de pilar em contato com o solo é variável conforme cada local e características de obra, e de forma a atender a NBR 6118/2024, item 7.4.8.1.10, a armadura de arranque de pilar deve ser executada com barras de aço com diâmetro nominal >= 45mm, para aumento de durabilidade, recomenda-se executar a caixa de arranques na parte em contato com o solo com afastamento maior.

Exemplo: Se o pilar for 14x26, e adotado classe de agressividade ambiental I, cobrimento 2,5cm, é recomendável fazer o trecho de caixa em contato com o solo com 2,0cm a mais em cada face, ou seja, 18x30.

ATENÇÃO: Adotado Classe de Agressividade Ambiental I, conforme NBR 6118/2024, item 7.4.7.6. O responsável técnico deve verificar necessidade de ajustes conforme características locais da obra.

ATENÇÃO: São com capacidade de suporte = 3,00 kgf/cm²
 São compactado sobre a sapata
 peso específico = 1800,00 kg/m³

NOVO PAC FHNIS Sub50

PROJETO ESTRUTURAL

PLANTA DE ARMADURAS NÍVEL 0 - BALDRAME

Projeto estrutural exemplo, de uso facultado, conforme observações acima.

Desenho: xxx

Escala: Indicada

Revisão: 01

Data: 09/05/25

UNIDADE: cm

DESIGNO: 01

FOLHA: 02/03

CAIXA

GOVERNO FEDERAL

MINISTÉRIO DE INFRAESTRUTURA, TRANSPORTES E LOGÍSTICA

NOVO PAC CAIXA

MINHA CASA MINHA VIDA