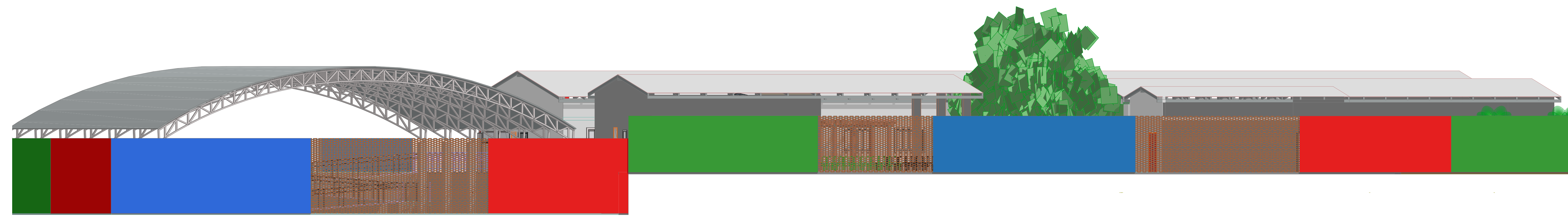
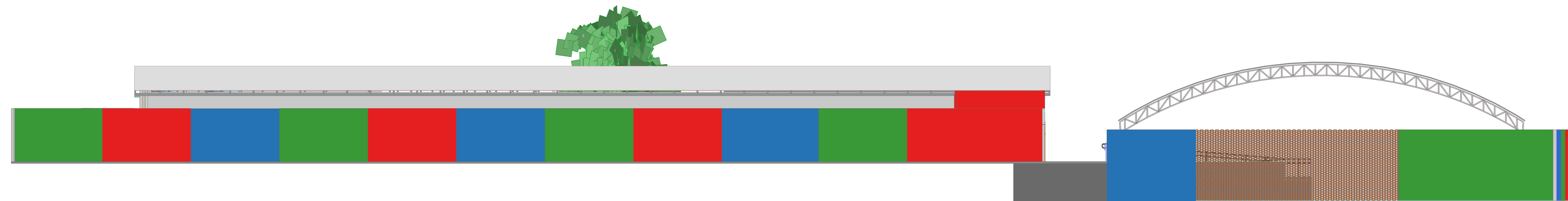


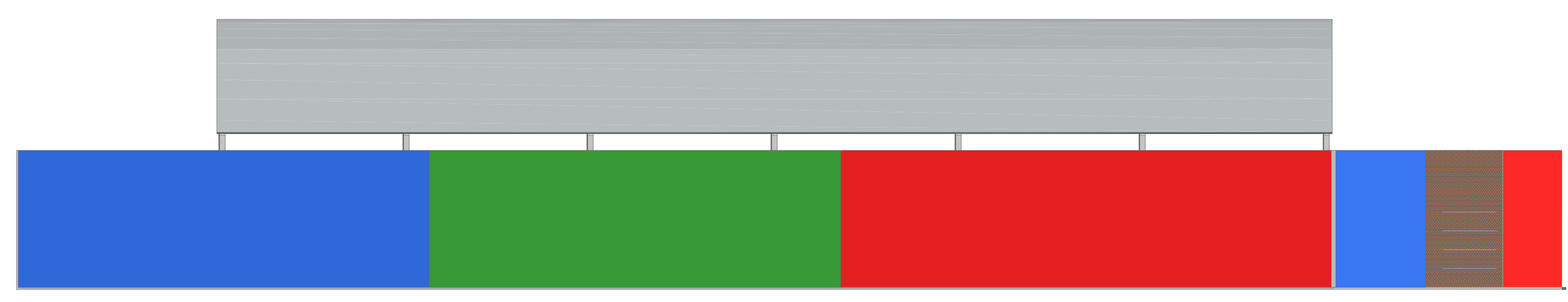
FACHADA FRONTAL
Escala: 1:100



FACHADA LATERAL ESQUERDA
Escala: 1:100



FACHADA LATERAL DIREITA
1:100



FACHADA FUNDO
Escala: 1:100

Renilce Almeida
Renilce Almeida
Arquiteta e Urbanista
CAU: A111849-8

03		05/05/2025	MATHEUS	JORGE	
02		03/04/2025	GIULIA	JORGE	
01	EMISSÃO INICIAL	26/03/2025	GIULIA	JORGE	
REVISÃO	DESCRIÇÃO	DATA	DESENHO	VERF.	

- OBSERVAÇÕES:**
- MEDIDAS EM METRO.
 - TODAS AS MEDIDAS E QUANTIDADES SEVERÃO SER CONFERIDAS NA OBRA ANTES DE QUALQUER PROCEDIMENTO DE FABRICAÇÃO.
 - DIREITOS AUTORAIS RESERVADOS. ESTE PROJETO NÃO PODERÁ SER REPRODUZIDO OU MODIFICADO (TOTAL OU EM PARTES) SEM A EXPRESSA AUTORIZAÇÃO DOS AUTORES.

UB UNIÃO DOS MUNICÍPIOS DA BAHIA
COORDENAÇÃO DE ENGENHARIA E ARQUITETURA

PREFEITURA MUNICIPAL DE ANDARAÍ
GESTÃO WILSON PAES CARDOSO
PROJETO COLÉGIO ANTÔNIO CARLOS MAGALHÃES

PRANCHAS
FACHADAS

ARQUITETO	CAU	DESENHO	FOLHA
GIULIA GALVÃO	A315963-9	MATHEUS MACEDO	
DATA	NUMERO DE PROJETO	PROJETO DE REFERENCIA	
MAIO / 2025	ARQ-2772/25		
ESCALA			
1/100			08/09