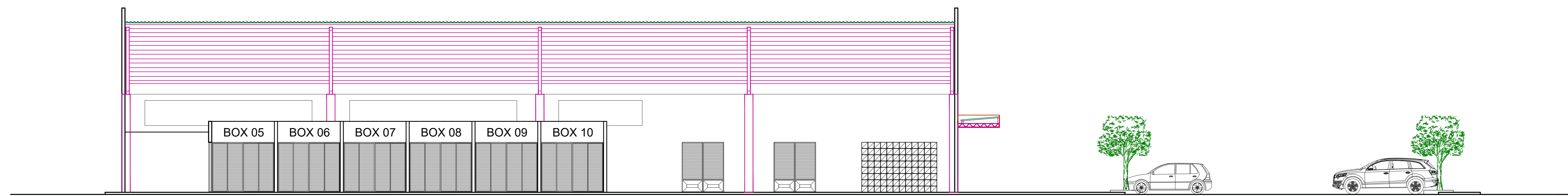
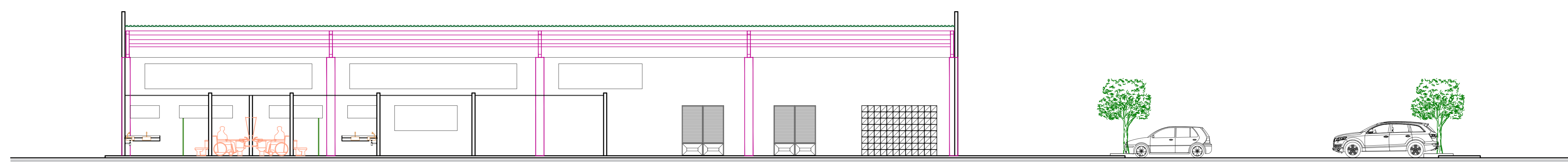


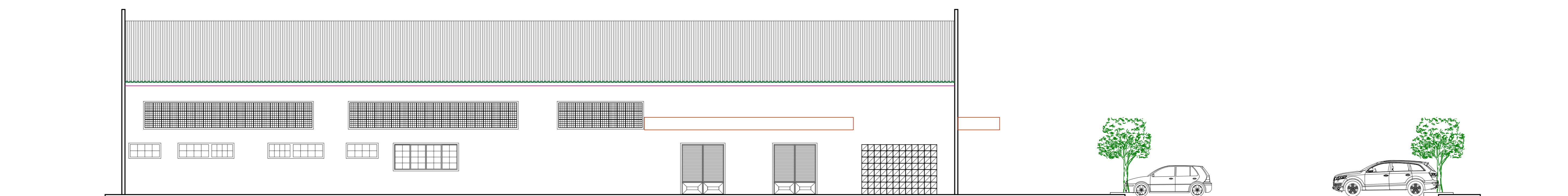
CORTE AA
Esc: 1/100



CORTE BB
Esc: 1/100



CORTE CC
Esc: 1/100



FACHADA LATERAL
Esc: 1/100

01	EMISSÃO INICIAL	MAIO/2025	RENILCE	RENILCE	JORGE
00	DESCRIÇÃO	DATA	DESENHO	VERIF.	APROV.

OBSERVAÇÕES:

1. MEDIDAS EM METRO.
2. TODAS AS MEDIDAS E QUANTIDADES SEVERÃO SER CONFERIDAS NA OBRA ANTES DE QUALQUER PROCEDIMENTO DE FABRICAÇÃO.
3. DIREITOS AUTORAIS RESERVADOS. ESTE PROJETO NÃO PODERÁ SER REPRODUZIDO OU MODIFICADO (TOTAL OU EM PARTES) SEM A EXPRESSA AUTORIZAÇÃO DOS AUTORES.

UNião dos Municípios da Bahia
COORDENAÇÃO DE ENGENHARIA E ARQUITETURA

MUNICÍPIO: PREFEITURA MUNICIPAL DE ANDARAÍ

GESTÃO: WILSON PAES CARDOSO

PROJETO: GALPÃO ASSENTAMENTO ESTUDO PRELIMINAR

PRANCHA: CORTES E FACHADA

ARQUITETO: RENILCE ALMEIDA	CAU: A111649-B	DESENHO: RENILCE	FOLHA:
DATA: MAIO / 2025	NÚMERO DE PROJETO:	PROJETO REFERÊNCIA:	03/04
ESCALA: 1:100	ARQ-2803/25		