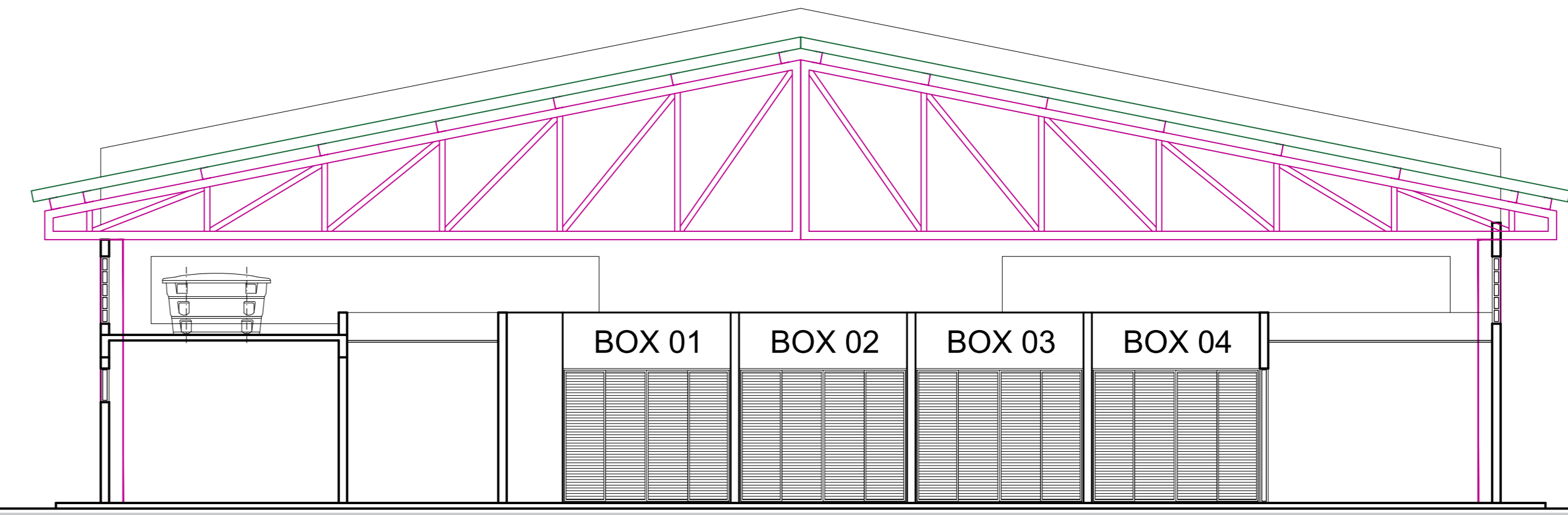
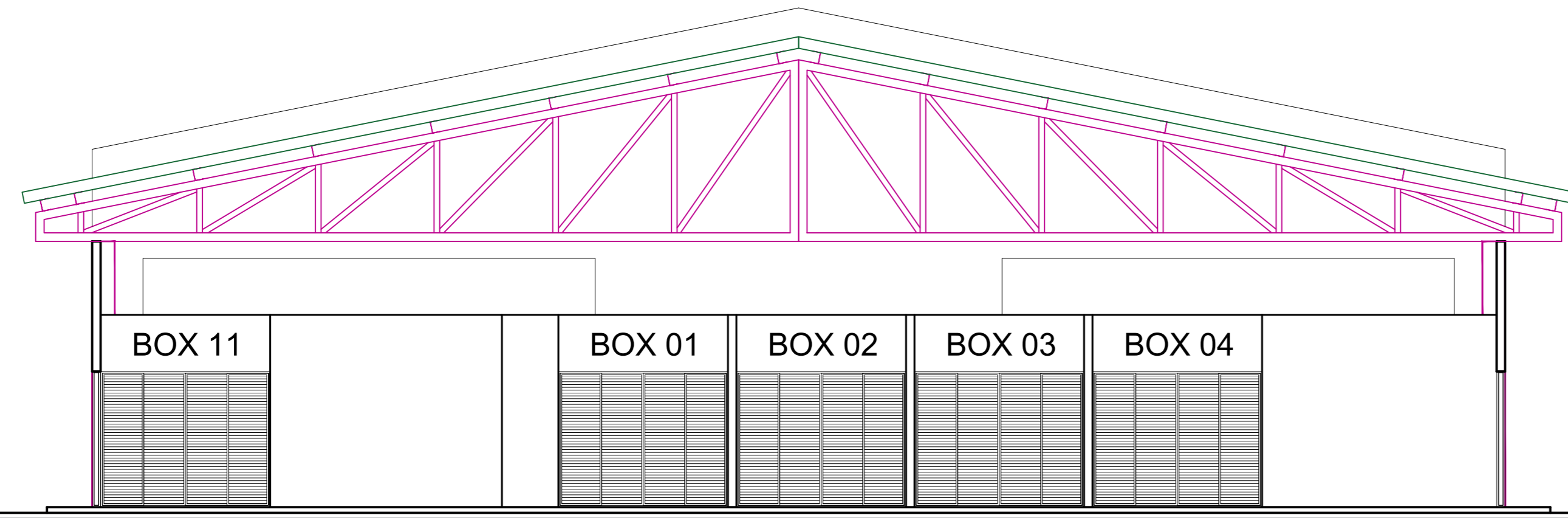


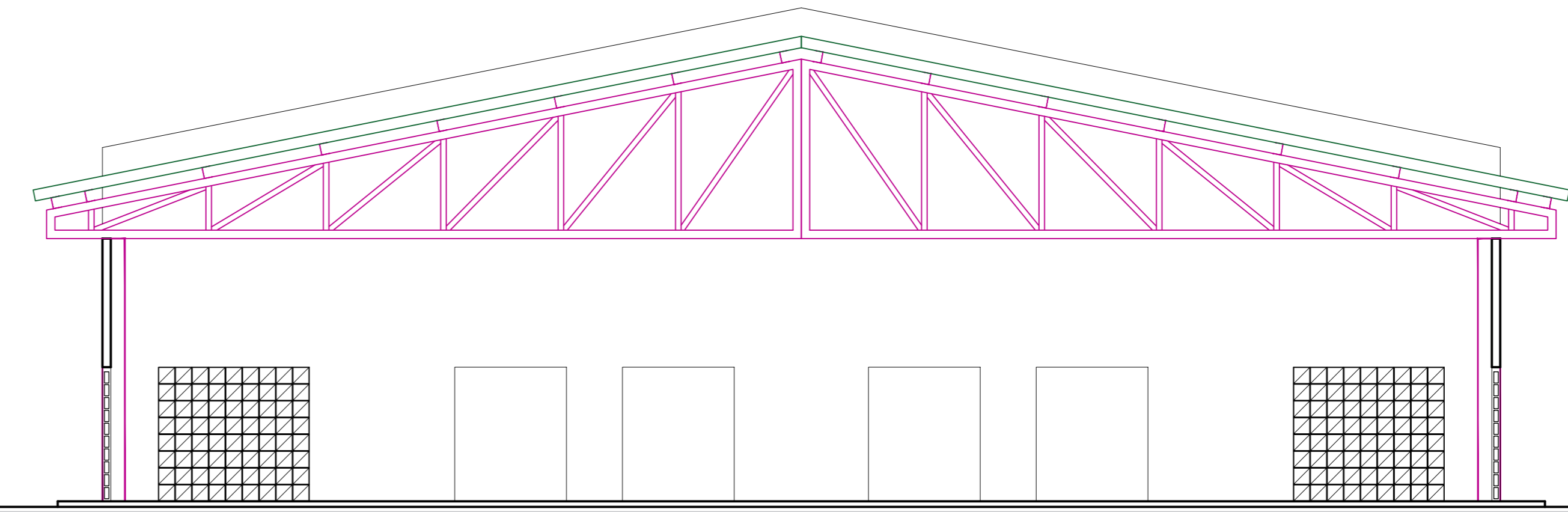
CORTE DD
Esc: 1/100



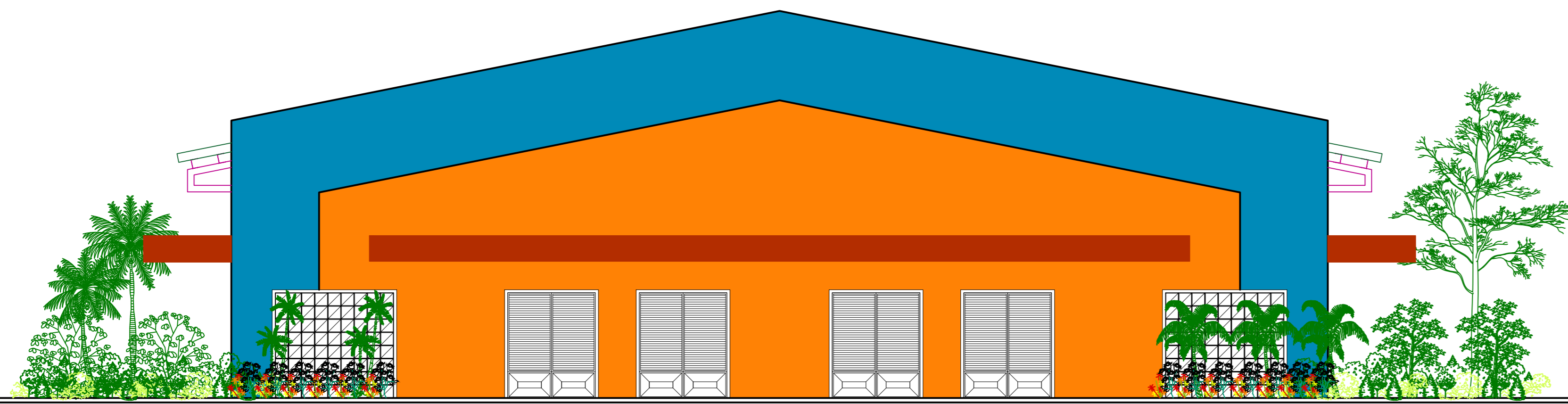
CORTE EE
Esc: 1/100



CORTE FF
Esc: 1/100



CORTE GG
Esc: 1/100



FACHADA FRONTAL
Esc: 1/100

01	EMISSÃO INICIAL	MAIO/ 2025	RENILCE	RENILCE	JORGE
00	DESCRIÇÃO	DATA	DESENHO	VERIF.	APROV.

OBSERVAÇÕES:

- MEDIDAS EM METRO.
- TODAS AS MEDIDAS E QUANTIDADES SEVERÃO SER CONFERIDAS NA OBRA ANTES DE QUALQUER PROCEDIMENTO DE FABRICAÇÃO.
- DIREITOS AUTORAIS RESERVADOS. ESTE PROJETO NÃO PODERÁ SER REPRODUZIDO OU MODIFICADO (TOTAL OU EM PARTES) SEM A EXPRESSA AUTORIZAÇÃO DOS AUTORES.

UNB **UNIÃO DOS MUNICÍPIOS DA BAHIA**
COORDENAÇÃO DE ENGENHARIA E ARQUITETURA

MUNICÍPIO: PREFEITURA MUNICIPAL DE ANDARAÍ

GESTÃO: WILSON PAES CARDOSO

PROJETO: GALPÃO ASSENTAMENTO ESTUDO PRELIMINAR

FRANCHA: CORTES E FACHADA

ARQUITETO: RENILCE ALMEIDA	CAU: A11849-8	DESENHO: RENILCE	FOLHA:
DATA: MAIO / 2025	NÚMERO DE PROJETO: ARQ-2803/25	PROJETO REFERÊNCIA:	04/04
ESCALA: 1:100			

Formado: Ar - Escala: 1:100