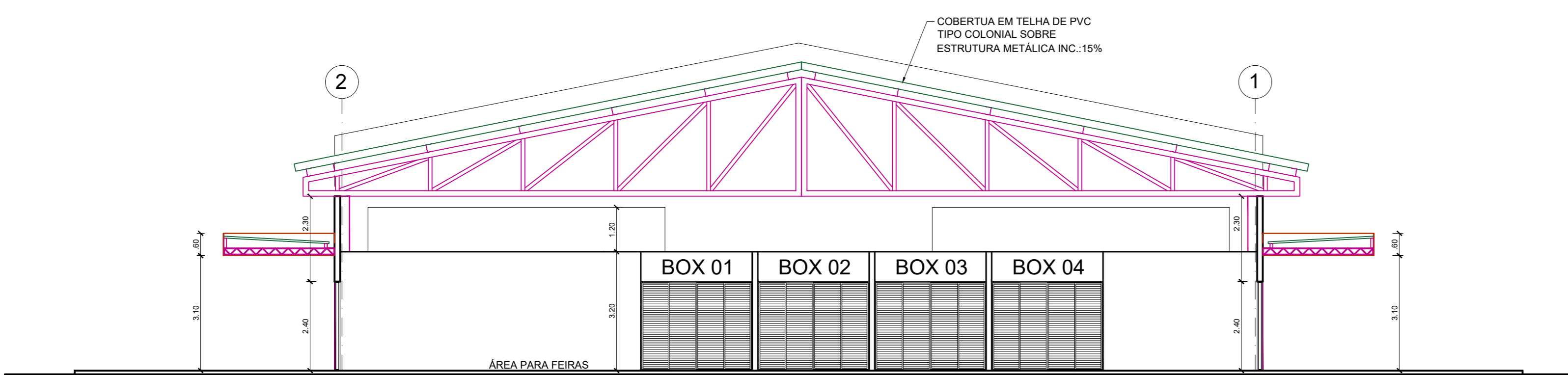
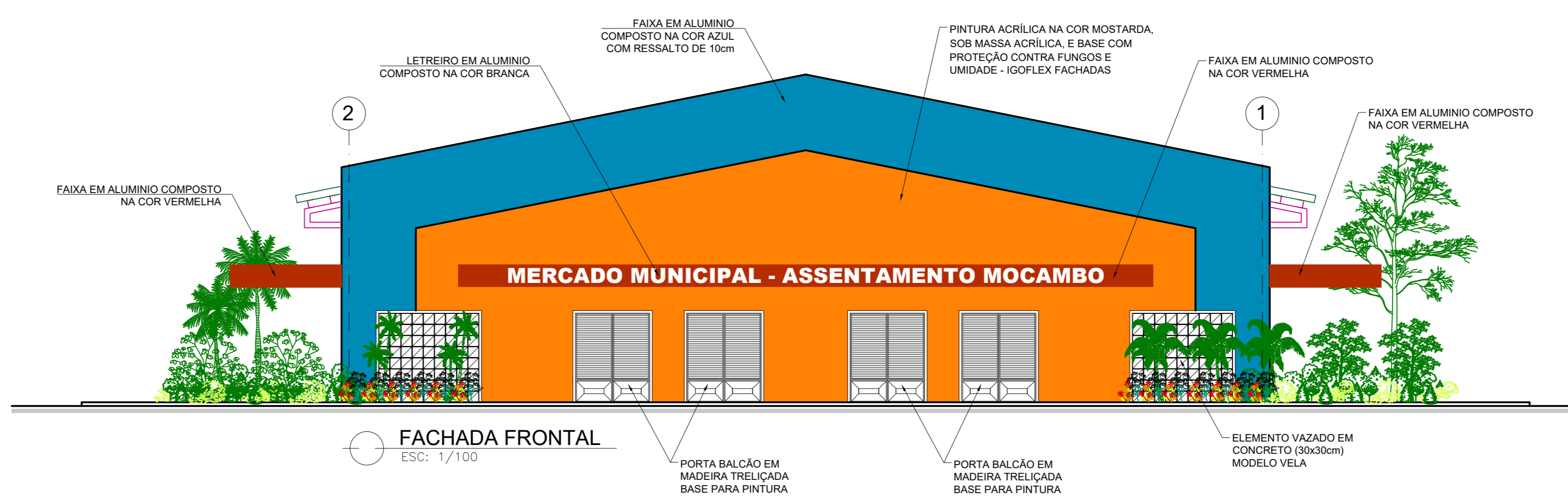


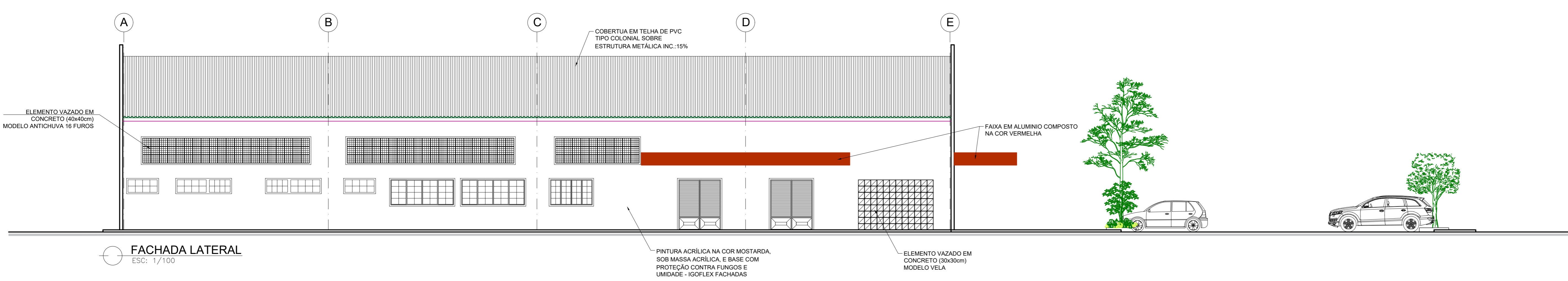
CORTE AA
ESC: 1/100



CORTE FF
ESC: 1/100



FACHADA FRONTAL
ESC: 1/100



FACHADA LATERAL
ESC: 1/100

01	EMIÇÃO INICIAL	JULHO/2025	RENILCE	RENILCE	JORGE
02	DESCRIÇÃO	DATA	DESENHO	VERIF.	APROV.
OBSERVAÇÕES:					
1. MEDIDAS EM METRO					
2. TODAS AS MEDIDAS E QUANTIDADES SEVERÃO SER CONFERIDAS NA OBRA ANTES DE QUALQUER PROCEDIMENTO DE FABRICAÇÃO.					
3. DIREITOS AUTORAIS RESERVADOS. ESTE PROJETO NÃO PODERÁ SER REPRODUZIDO OU MODIFICADO (TOTAL OU EM PARTE) SEM A EXPRESSA AUTORIZAÇÃO DOS AUTORES.					
UB UNIÃO DOS MUNICÍPIOS DA BAHIA COORDENAÇÃO DE ENGENHARIA E ARQUITETURA					
MUNICÍPIO: PREFEITURA MUNICIPAL DE ANDARAÍ					
GESTÃO: WILSON PAES CARDOSO					
PROJETO: PROJETO INDICATIVO DE PREVENÇÃO E COMBATE A INCÊNDIO GALPÃO ASSENTAMENTO MOCAMBO					
FRANCA: SUBSISTEMA DE PREVENÇÃO E COMBATE A INCÊNDIO CORTES E FACHADA					
ARQUITETO: RENILCE ALMEIDA	CAU: A111849-0	DESENHO: RENILCE	FOLHA		
DATA: JULHO / 2025	NÚMERO DE PROJETO: ARQ-2832/25	PROJETO REFERÊNCIA:	04/06		
ESCALA: 1:100					Folha 04 de 06