

Quadro de Cargas													
QD-AR													
Circ.	Tipo de Carga	Tensão (V)	Esquema de Inst.	Pot. (W)	FP	Pot. (VA)	Corrente (A)	Disj. (A)	Condutor (mm²)	Proteção (mm2)	Comp (M)	Queda de...	Fases
ar.1	TUEs (Não definido)	220 V	F+N-T	2201	0,90	2445	11,11 A	16	2,5	2,5	36,29	2,874464	S
ar.2	TUEs (Não definido)	220 V	F+N-T	900	0,90	1000	4,55 A	16	2,5	2,5	29,25	0,972122	S
ar.3	TUEs (Não definido)	220 V	F+N-T	900	0,90	1000	4,55 A	16	2,5	2,5	27,87	0,931949	R
ar.4	TUEs (Não definido)	220 V	F+N-T	900	0,90	1000	4,55 A	16	2,5	2,5	21,33	0,742033	T
ar.5	TUEs (Não definido)	220 V	F+N-T	3600	0,90	4000	18,18 A	25	4	4	31,17	1,808843	R
ar.6	TUEs (Não definido)	220 V	F+N-T	900	0,90	1000	4,55 A	16	2,5	2,5	27,17	0,607637	S
ar.7	TUEs (Não definido)	220 V	F+N-T	1800	0,90	2000	9,09 A	16	2,5	2,5	19,31	0,778543	T
ar.8	TUEs (Não definido)	220 V	F+N-T	990	0,90	1100	5,00 A	16	2,5	2,5	17,26	0,362719	T
ar.9	TUEs (Não definido)	220 V	F+N-T	990	0,90	1100	5,00 A	16	2,5	2,5	16,74	0,430659	R
ar.10	TUEs (Não definido)	220 V	F+N-T	900	0,90	1000	4,55 A	16	2,5	2,5	21,74	0,535988	R
ar.11	TUEs (Não definido)	220 V	F+N-T	1620	0,90	1800	8,18 A	16	2,5	2,5	15,62	1,205419	T
ar.12	TUEs (Não definido)	220 V	F+N-T	900	0,90	1000	4,55 A	16	2,5	2,5	14,43	0,629473	T
ar.13	TUEs (Não definido)	220 V	F+N-T	900	0,90	1000	4,55 A	16	2,5	2,5	10,49	0,225813	S
ar.14	TUEs (Não definido)	220 V	F+N-T	1170	0,90	1300	5,91 A	16	2,5	2,5	16,13	0,506795	S
ar.15	TUEs (Não definido)	220 V	F+N-T	990	0,90	1100	5,00 A	16	2,5	2,5	17,63	0,476528	T
ar.16	TUEs (Não definido)	220 V	F+N-T	900	0,90	1000	4,55 A	16	2,5	2,5	24,77	0,843676	R
ar.17	TUEs (Não definido)	220 V	F+N-T	1170	0,90	1300	5,91 A	16	2,5	2,5	23,55	1,050963	S
ar.18	TUEs (Não definido)	220 V	F+N-T	900	0,90	1000	4,55 A	16	2,5	2,5	17,03	0,620932	T
ar.19	Ar Condicionado (Comercial)	380 V	3F+N-T	2250	0,90	2500	3,80 A	16	2,5	2,5	22,44	0,232562	RST
ar.20	Ar Condicionado (Comercial)	380 V	3F+N-T	2250	0,90	2500	3,80 A	16	2,5	2,5	30,31	0,342033	RST
ar.21	Ar Condicionado (Comercial)	380 V	3F+N-T	2250	0,90	2500	3,80 A	16	2,5	2,5	17,36	0,338347	RST
ar.22	Espaço Vazio	220 V		--	--	0	--	--	--	--	--	--	--
ar.23	Espaço Vazio	220 V		--	--	0	--	--	--	--	--	--	--
ar.24	Espaço Vazio	220 V		--	--	0	--	--	--	--	--	--	--
ar.25	Espaço Vazio	220 V		--	--	0	--	--	--	--	--	--	--
ar.26	Espaço Vazio	220 V		--	--	0	--	--	--	--	--	--	--
Potência por Fase: 10690 VA 10545 VA 11500 VA													
Corrente por Fase: 48,22 A 47,93 A 52,31 A													
Tipo de Demanda				Potência Instalada (VA)		Fator de Demanda		Potência Demandada (VA)		Totais do Painel			
Motor				7500 VA		1,00		7500 VA		Potência Total: 32645 VA			
Ar Condicionado (Comercial)				25145 VA		0,66		16596 VA		Potência Total Demandada: 24096 VA			
										Corrente Total: 49,60 A			
										Corrente Total Demandada: 36,61 A			
										Disjuntor Geral: 63,00 A			
										Sistema de Distribuição: 380/220V Trifásico (3F+N-T)			
										Alimentado Por: QGBT			

Quadro de Cargas													
QD-BOMBAS													
Circ.	Tipo de Carga	Tensão (V)	Esquema de Inst.	Pot. (W)	FP	Pot. (VA)	Corrente (A)	Disj. (A)	Condutor (mm²)	Proteção (mm²)	Comp (M)	Queda de...	Fases
b.1	TUEs (Não definido)	380 V	3F+N-T	400	0,80	500	0,76 A	16	2,5	2,5	5,73	0,001888	RST
b.2	TUEs (Não definido)	380 V	3F+N-T	400	0,80	500	0,76 A	16	2,5	2,5	7,96	0,005128	RST
b.3	TUEs (Não definido)	380 V	3F+N-T	400	0,80	500	0,76 A	16	2,5	2,5	6,07	0,007428	RST
b.4	Espaço Vazio	380 V		--	--	0	--	--	--	--	--	--	--
b.5	Espaço Vazio	380 V		--	--	0	--	--	--	--	--	--	--
b.6	Espaço Vazio	380 V		--	--	0	--	--	--	--	--	--	--
Potência por Fase: 500 VA 500 VA 500 VA													
Corrente por Fase: 2,27 A 2,27 A 2,27 A													
Tipo de Demanda				Potência Instalada (VA)		Fator de Demanda		Potência Demandada (VA)		Totais do Painel			
OFE_Motores Trifásicos				1500 VA		0,70		1050 VA		Potência Total: 1500 VA			
										Potência Total Demandada: 1050 VA			
										Corrente Total: 2,28 A			
										Corrente Total Demandada: 1,60 A			
										Disjuntor Geral:			
										Sistema de Distribuição: 380/220V Trifásico (3F+N-T)			
										Alimentado Por: QGBT			

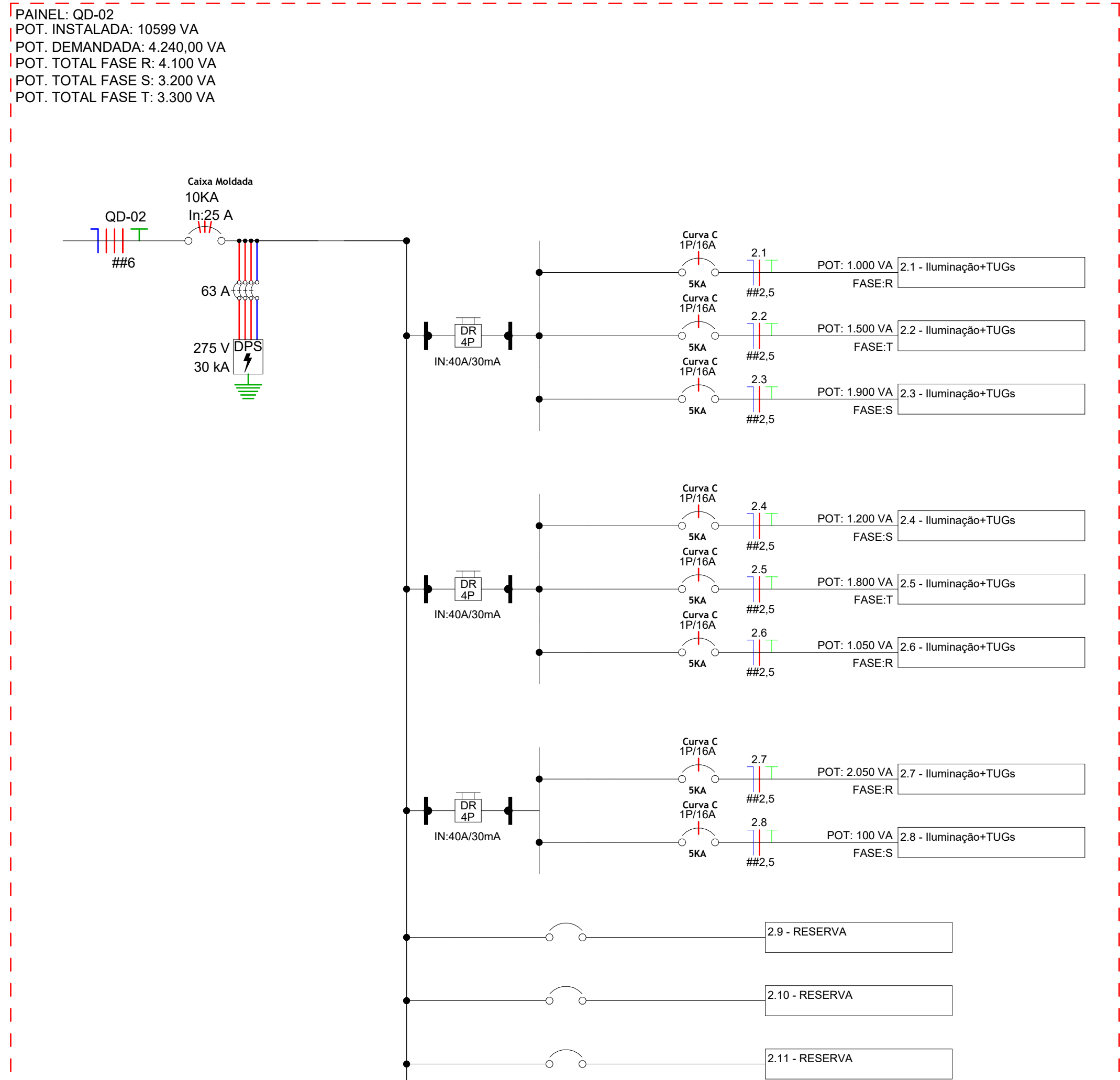


Diagrama Unifilar - QD-02
Escala 1 : 50

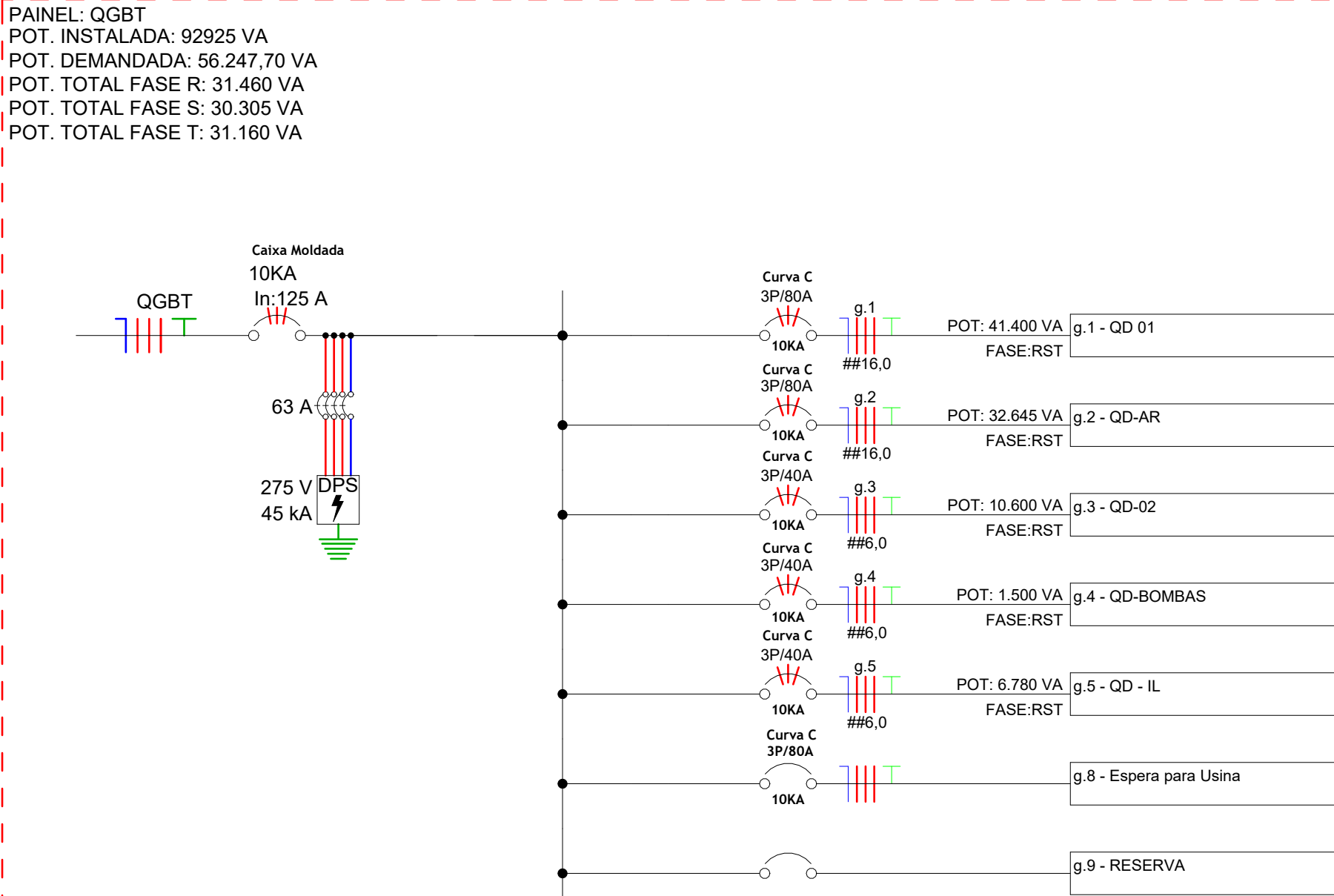


Diagrama Unifilar - QGBT
Escala 1 : 50



Diagrama Unifilar - QD-AR
Escala 1 : 50

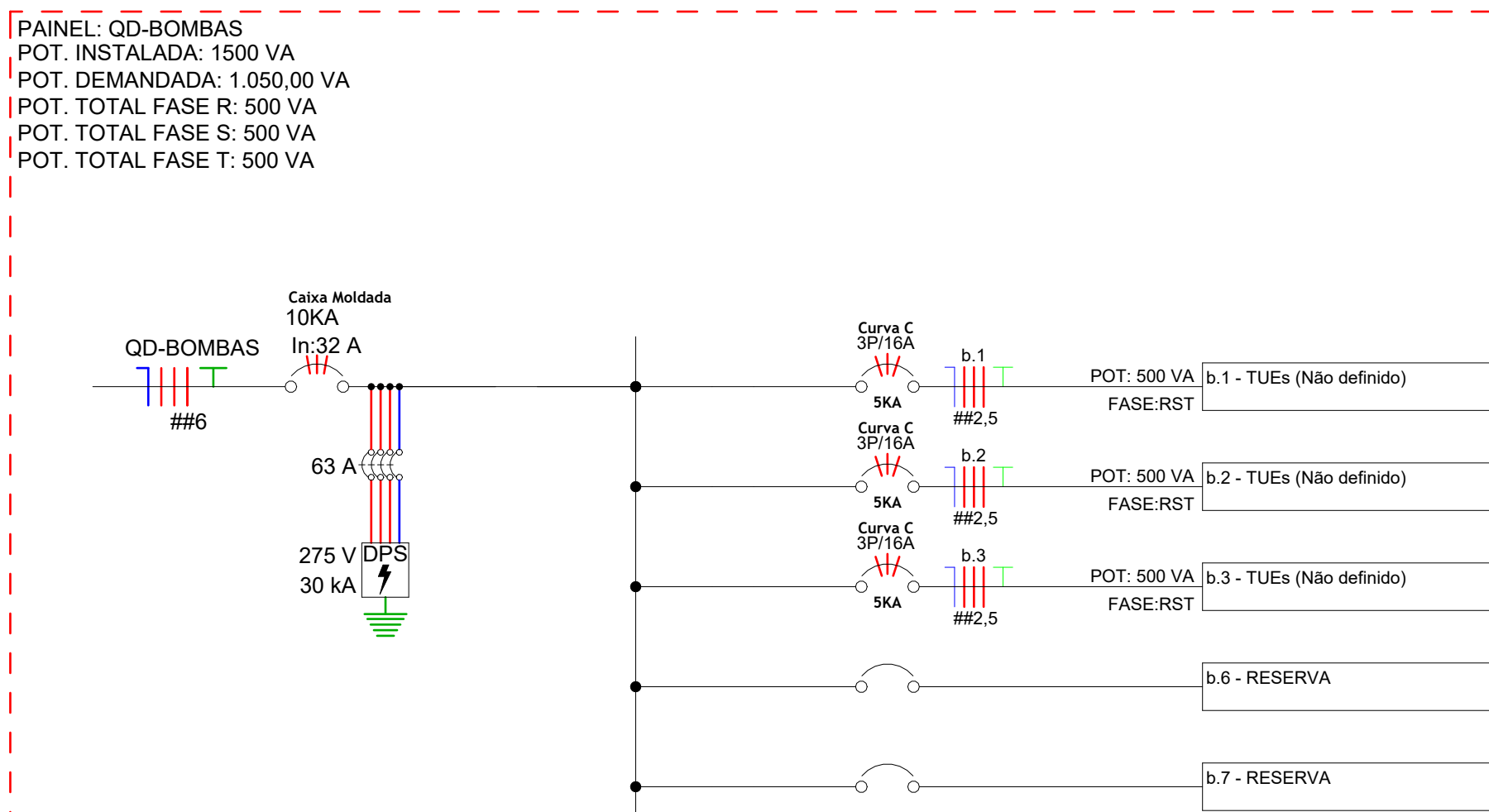


Diagrama Unifilar - QD-BOMBAS
Escala 1 : 50

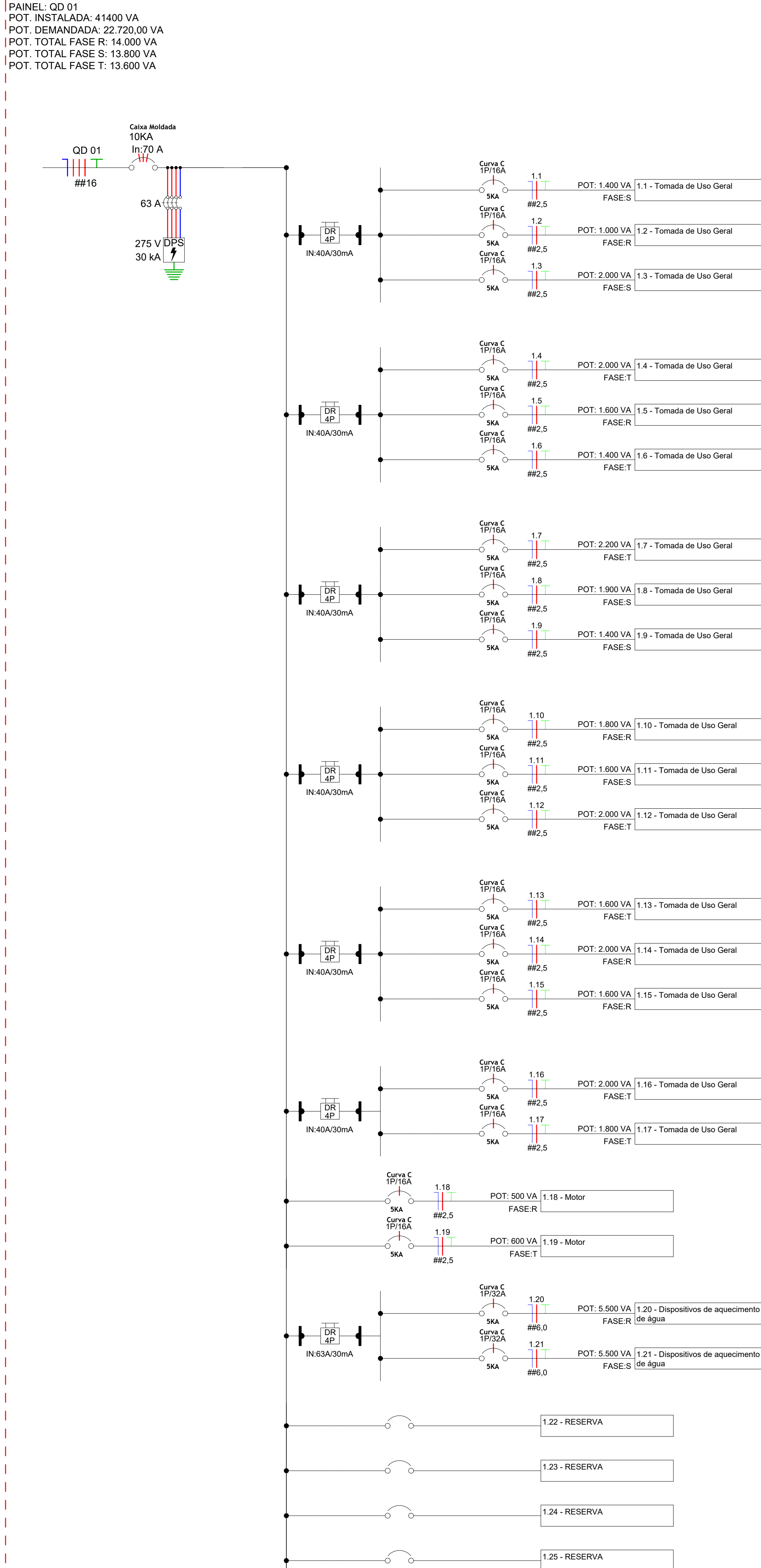


Diagrama Unifilar - QD-01
Escala 1 : 50

CLIENTE
SECRETARIA DE ATENÇÃO ESPECIALIZADA A SAÚDE

OBRA
MINISTÉRIO DA SAÚDE

LOCAL
UBS - 1

TÍTULO
ELÉTRICO

Quadro de Cargas e Diagramas Unifilares

RESPONSÁVEL
JÚLIA VILELA DE FARIA

DESENHO
INDICADA

FASE

ID
03-05

DATA
31/07/2024

ESCALA
INDICADA

ID
03-05

ELE

03
05