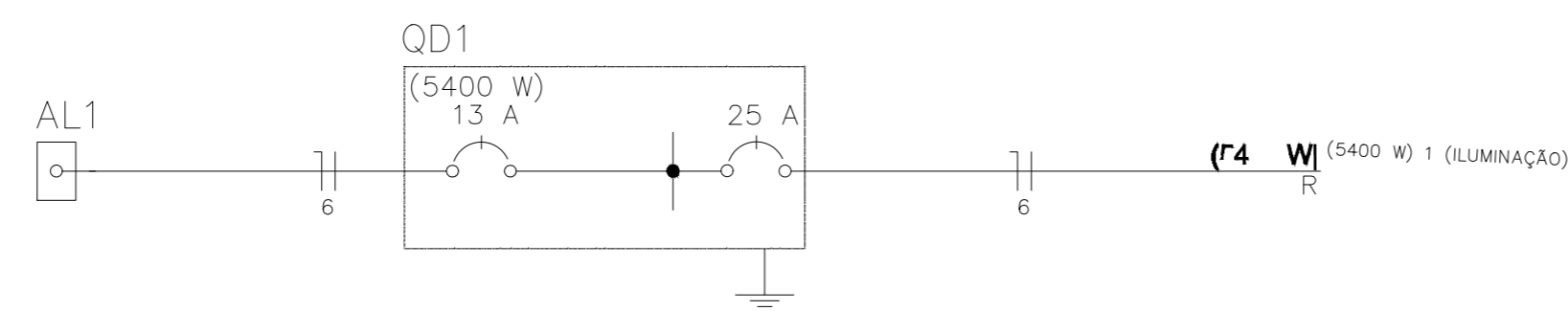
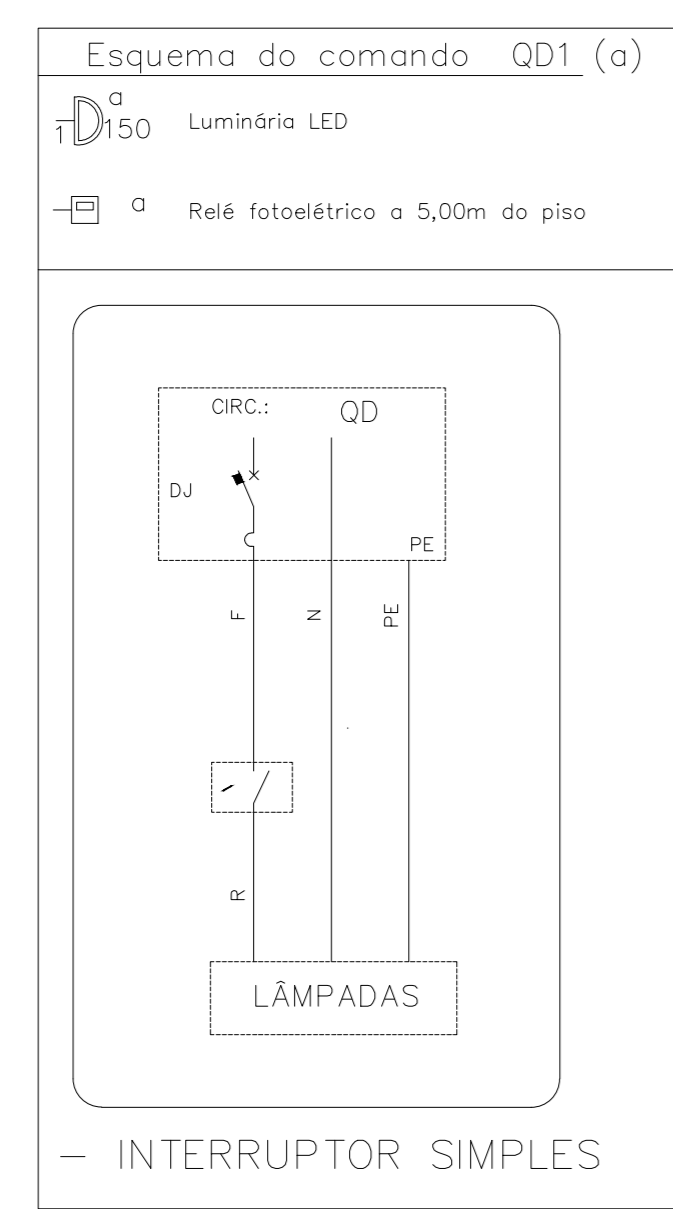
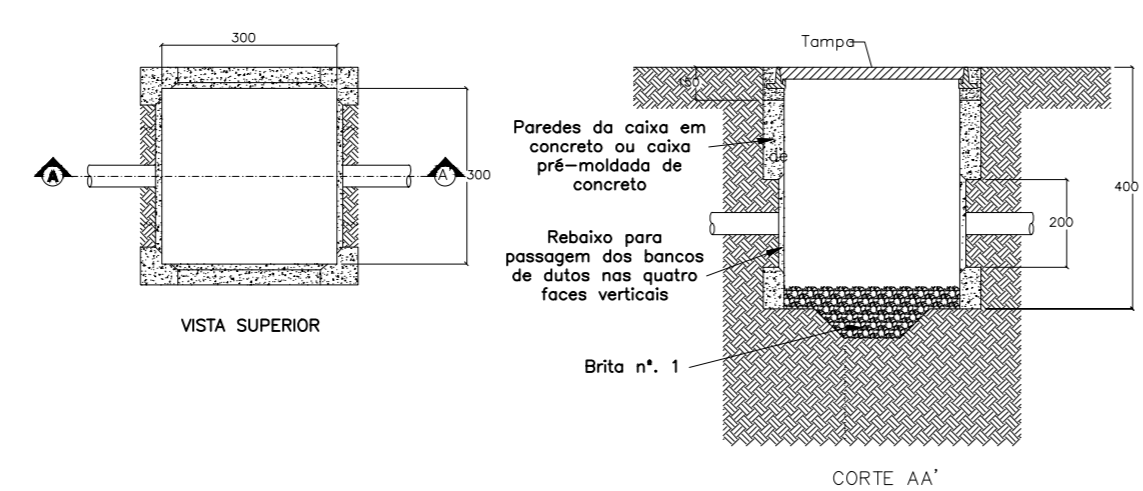


Lista de Materiais	
Acessórios p/ eletrodutos	
Arruela zamak	2 pc
1/2"	1 pc
Buixa zamak	4 pc
1/2"	1 pc
Buixa de aço galvanizado	1 pc
Caixa PVC 4x2"	12 pc
Curva 45° PVC rosca	4 pc
Curva 90° PVC longa rosca	2 pc
1/2"	1 pc
Lupa PVC rosca	2 pc
1/2"	2 pc
Lupa aço galvan. pesado	10 pc
1,1/2"	2 pc
Acessórios aço inox	
Fita isolante autoadesiva 20m	1 pc
Caixa Unipolar (caixa)	
Isol. PVC - 0,6/1kV (ref. Pirelli - Plastic Escoplas BNF Flexível)	
6 mm - Azul claro	265,90 m
6 mm - Marrom	265,90 m
6 mm - Verde	65 m
Caixas	
Dispositivo Elétrico - embutido	
Placa 2x4"	
Placa c/ furo	9 pc
Dispositivo de Comando	
Relé fotoelétrico 220V - 1000W c/ fotocélula	12 pc
Disjuntor térmico-magnético - norma DIN 25 A	1 pc
Eletroduto PVC flexível	
Eletroduto rígido 2"	220,90 m
Eletroduto PVC rosca	
Caixa de Passagem Pré Moldada de Concreto 12 und	
Luminária e acessórios	
Luminária 4 LEDs em LED para iluminação pública	9 und
Haste de aterramento do tipo cooperwell, 5/8"x2,4mts, com conector	9 und
Luminária LED 150W	
Luminária LED 150W 150W	3 pc
Materiais p/ entrada serviço	
Cabeçote alumínio p/ eletroduto 250x250x40mm	2 pc
Caixa inspeção de aterramento 250x250x40mm	1 pc
Haste de aterramento aço/cobre Di=15mm, comprimento 2,4m	1 pc
Isolador térmico 600V	3 pc
Porcelana vitrada	3 pc
Porcelana aço galvanizado cabeça quadr.	1 pc
Rosca M18x2, comprim. 100mm	1 pc
Placa de tubo galvanizado D=76mm, L= 6,0m	1 pc
Região distrib. carga pública - embutir	
San. barr. - 2x1 (Ref. Cemur)	1 pc
Cap. 12 disj. unip.	1 pc

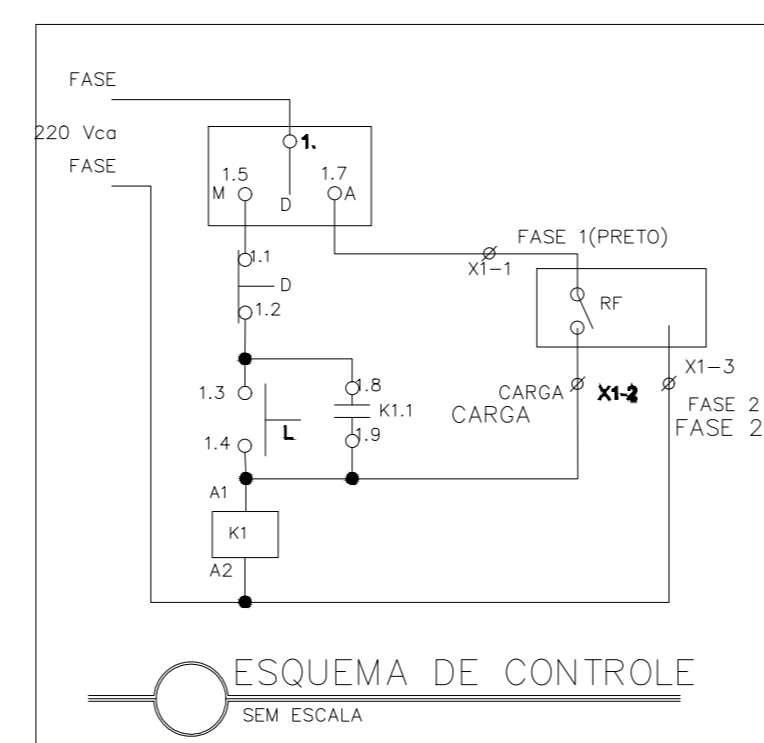
Quadro de Cargas (QD1)																					
Circuito	Descrição	Esquema	Método de inst.	V (V)	Iluminação (W)	Pot. total (VA)	Pot. total (W)	Fases	Pot. - R (W)	Pot. - S (W)	Pot. - T (W)	IFCT	FCA	In' (A)	Ip (A)	Seção (mm²)	Ic (A)	Disj (A)	dV. parq (%)	dV. total (%)	Status
1	ILUMINAÇÃO	F+N	BT	220 V	36	5455	5400	R	5400	0	0	1,00	1,00	24,8	24,8	6	41,0	25,0	3,24	3,36	Ok
a					4	606	600	R	600			1,00	1,00	19,3		6	41,0			Ok	
b					4	606	600	R	600			1,00	1,00	16,5		6	41,0			Ok	
c					4	606	600	R	600			1,00	1,00	13,8		6	41,0			Ok	
d					1	152	150	R	150			1,00	1,00	24,1		6	41,0			Ok	
e					1	152	150	R	150			1,00	1,00	24,8		6	41,0			Ok	
f					1	152	150	R	150			1,00	1,00	22,7		6	41,0			Ok	
g					1	152	150	R	150			1,00	1,00	23,4		6	41,0			Ok	
h					4	606	600	R	600			1,00	1,00	11,0		6	41,0			Ok	
i					4	606	600	R	600			1,00	1,00	5,5		6	41,0			Ok	
j					4	606	600	R	600			1,00	1,00	2,8		6	41,0			Ok	
k					4	606	600	R	600			1,00	1,00	8,3		6	41,0			Ok	
l					4	606	600	R	600			1,00	1,00	8,3		6	41,0			Ok	
TOTAL					36	5455	5400	R	5400	0	0										Ok



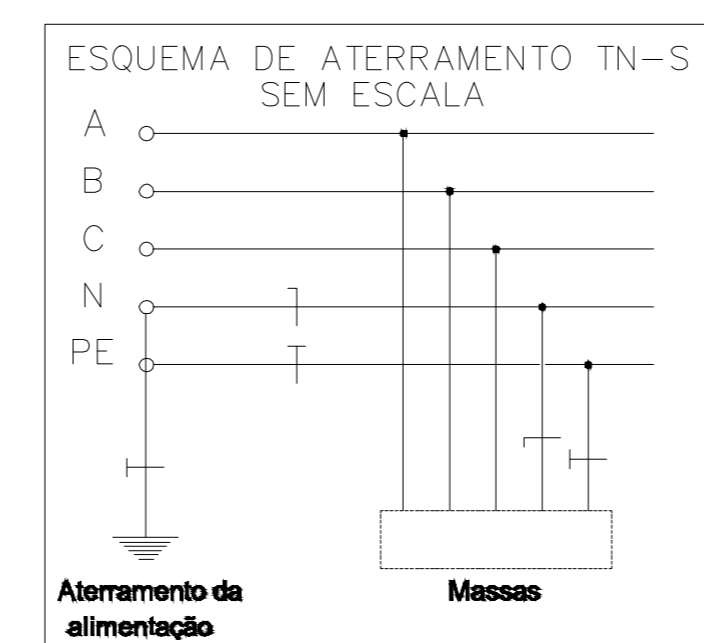
DETALHE - CAIXA DE PASSAGEM S/ ESCALA



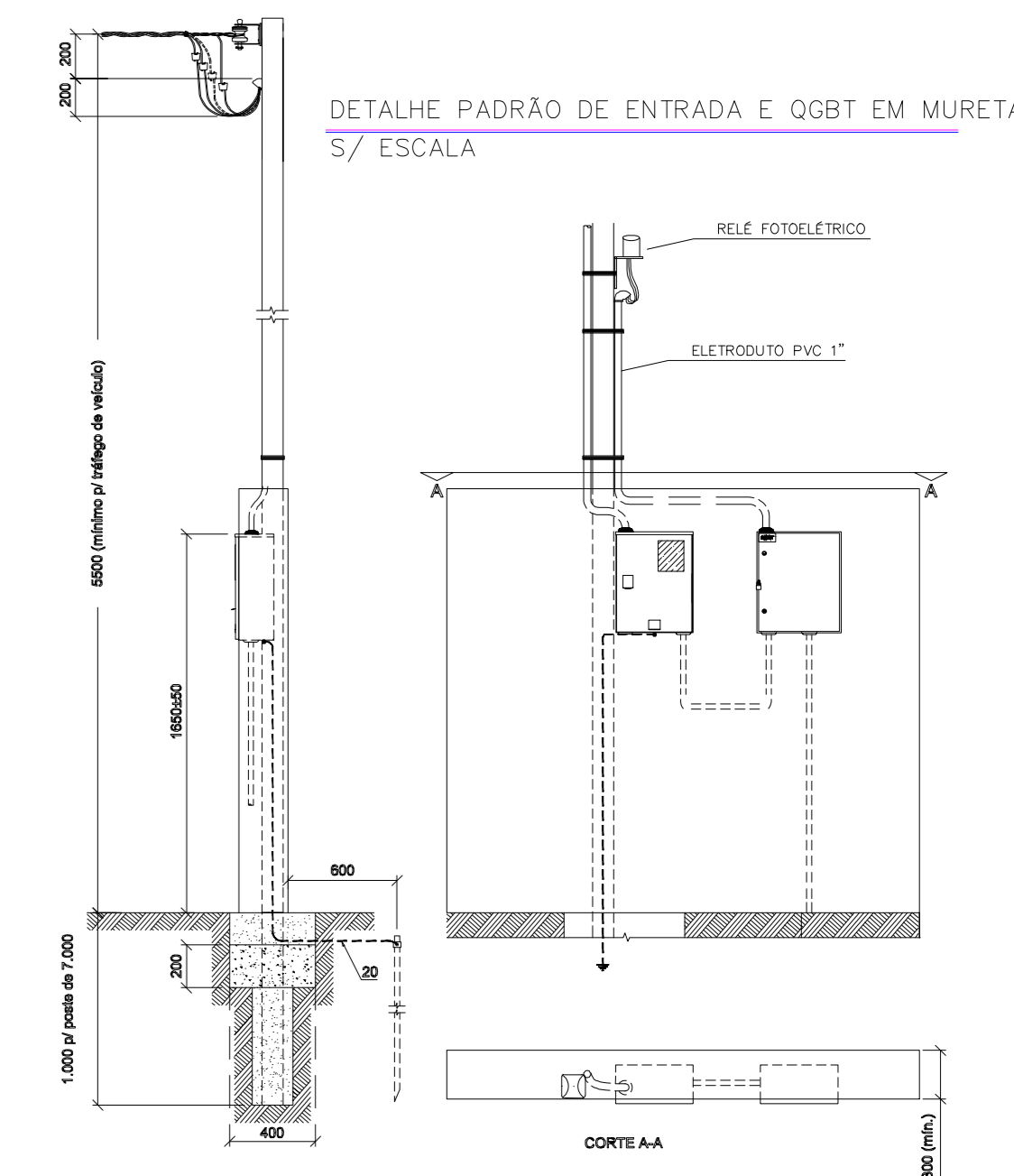
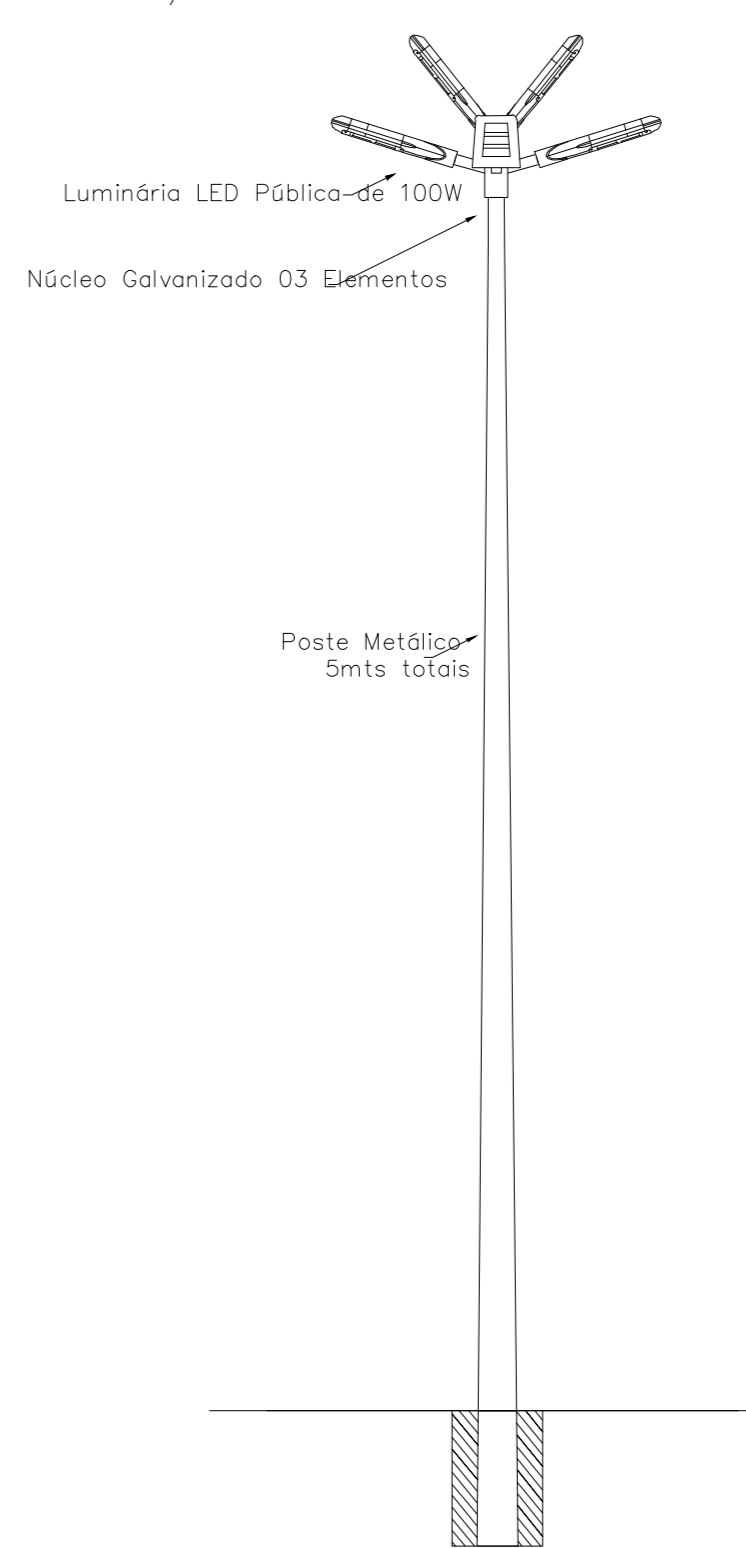
NOTAS:
 1) A caixa deverá ser colocada antes da passagem do concreto de fixação;
 2) A partir a parte superior da caixa a superfície horizontal;
 3) Quando a caixa for construída em concreto moldado no local, F=3 - 28 mts;
 4) A profundidade das caixas será determinada em função da profundidade do banco de terra, considerando sempre a sua necessidade específica;
 5) Os cabos deverão ser conduzidos em eletrodutos ou canaletas moldadas no local;
 6) Caixa de passagem tipo CP conforme desenhos;
 7) Verificar em detalhamento;
 8) O detalhamento para terra a seguir em cores por onde possam condutores transportando energia não poderá.



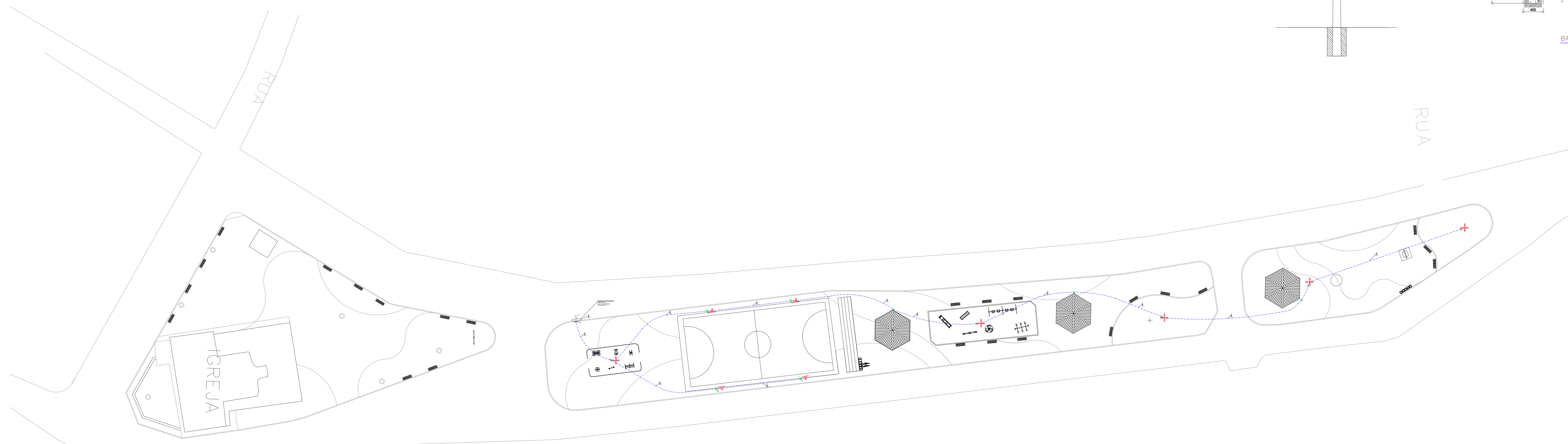
DETALHE - ESQUEMA DE ATERRAMENTO S/ ESCALA



DETALHE - POSTE METÁLICO 5 MTS E LUMINÁRIAS LED 150W - S/ ESCALA



BALANÇO DE FASE



Legenda	
	Entrada de serviço aéreo - Saída aérea
	Luminária plafon - embutir
	Quadro de distribuição - embutir a 1,50m do piso
	Relé fotoelétrico a 3,00m do piso
	Poste quatro braços
	Caixa de Passagem Pré Moldada de Concreto, dimensões 250x250x40
	Haste de aterramento

Lugar: PRAÇA MÁTRIZ, DISTRITO DE MANDIROBA SEBASTIÃO LARANJEIRAS - BAHIA		folha: INC: 01/01	
Proprietário:	Resp. Técnica: Engª Eletricista Érika Mota Reis CREA-BA: 051914280-2	Projeto: PROJETO ELÉTRICO DE ILUMINAÇÃO PÚBLICA	formato: A0
Revisão: Engª Civil Micolé Ramos de Oliveira - CREA-BA 051870386-0	planta: Planta baixa	escala: INDICADAS	
Área do terreno:	taxa de ocupação: 100,00%	data: MARÇO DE 2026	
Área construída:			

Direitos autorais protegidos pela Lei 9.610 de 19 de fevereiro de 1998. Este projeto não pode ser reproduzido no todo ou em partes sem autorização expressa do autor.