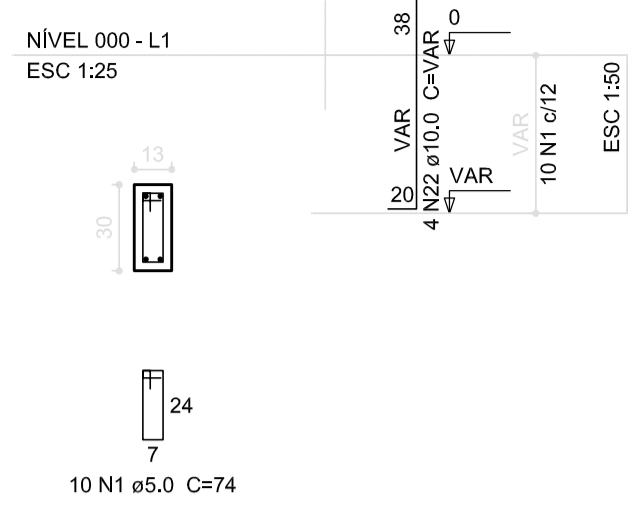
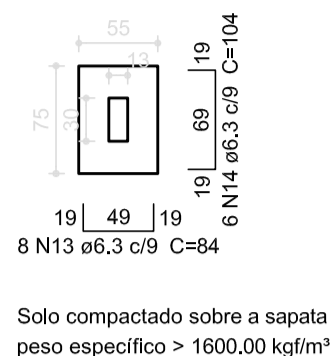


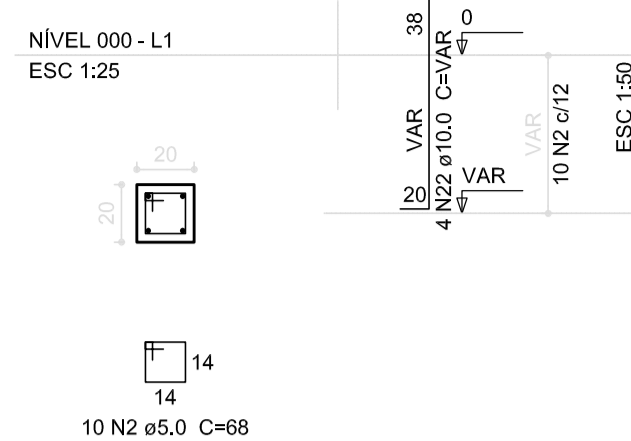
P48=P49=P67=P68=P69=P70



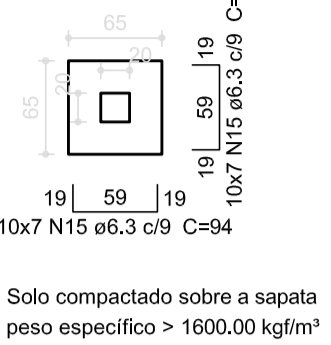
S48=S49=S67=S68=S69=S70  
PLANTA ESC 1:50  
CORTE ESC 1:50



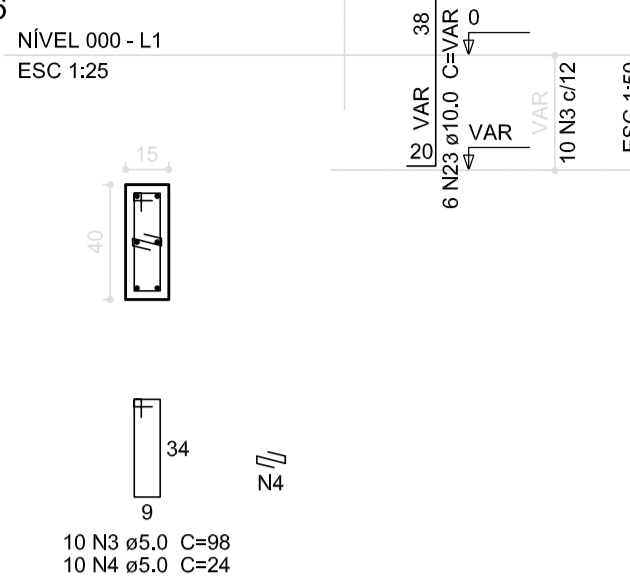
P12=P13=P20=P21=P30=P31=P40=P41=P55=P56



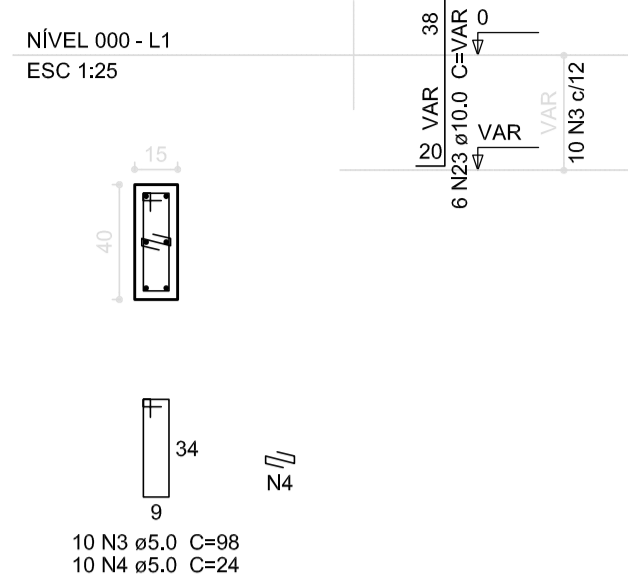
S12=S13=S20=S21=S30=S31=S40=S41=S55=S56  
PLANTA ESC 1:50  
CORTE ESC 1:50



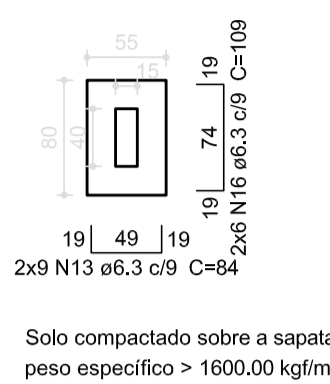
P43



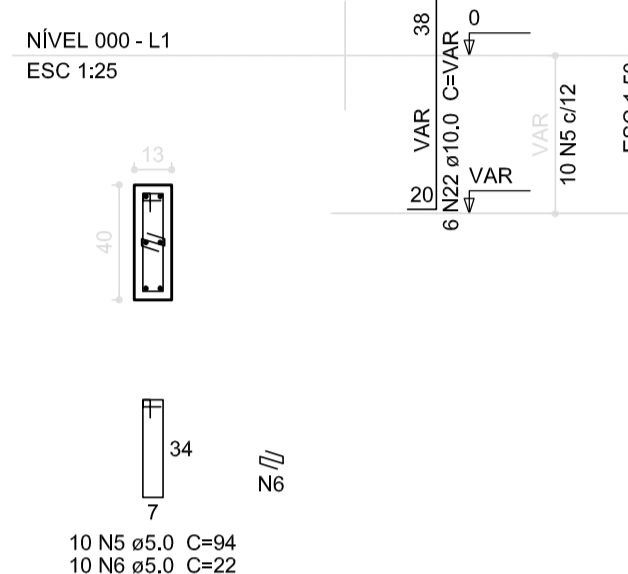
P45



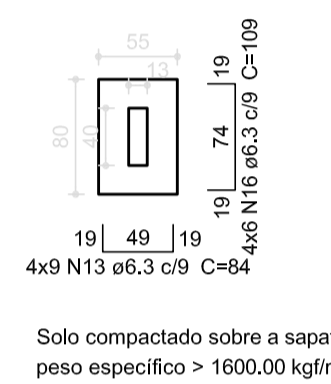
S43=S45  
PLANTA ESC 1:50  
CORTE ESC 1:50



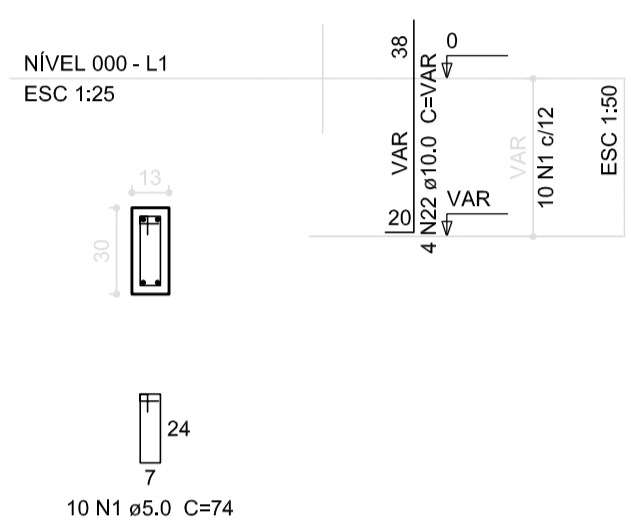
P42=P47=P50=P51



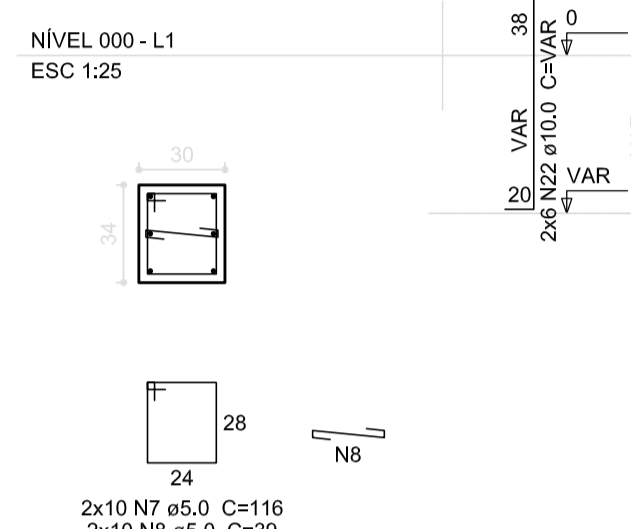
S42=S47=S50=S51  
PLANTA ESC 1:50  
CORTE ESC 1:50



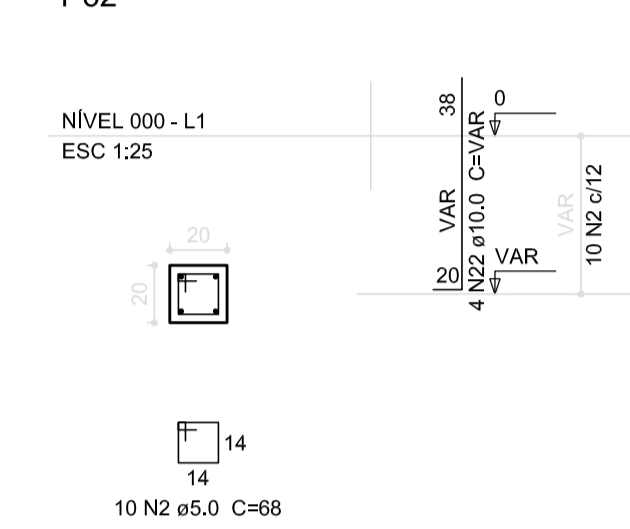
P25



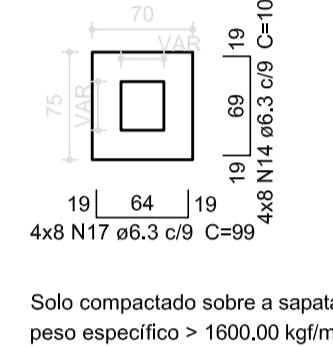
P35=P37



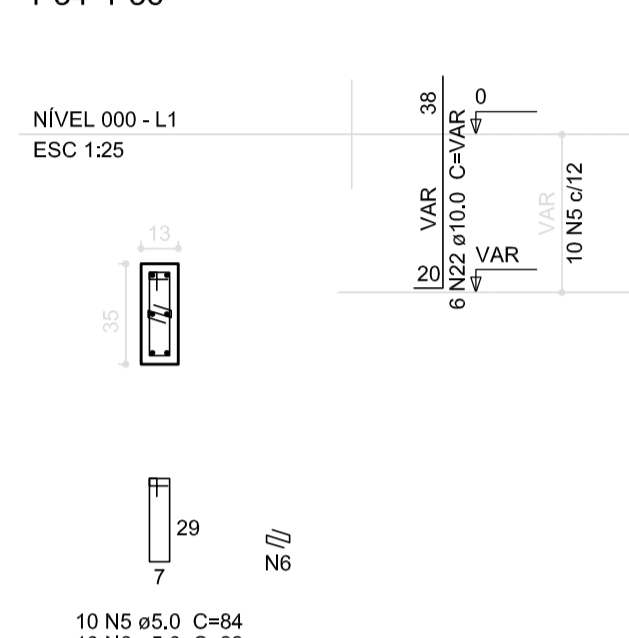
P62



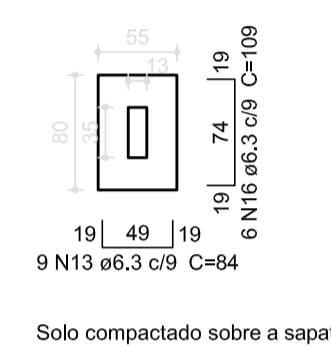
S25=S35=S37=S62  
PLANTA ESC 1:50  
CORTE ESC 1:50



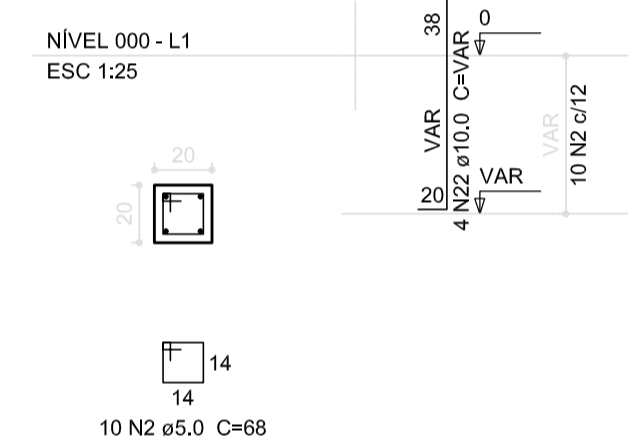
P34=P36



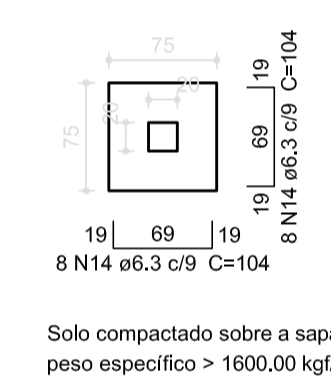
S34=S36  
PLANTA ESC 1:50  
CORTE ESC 1:50



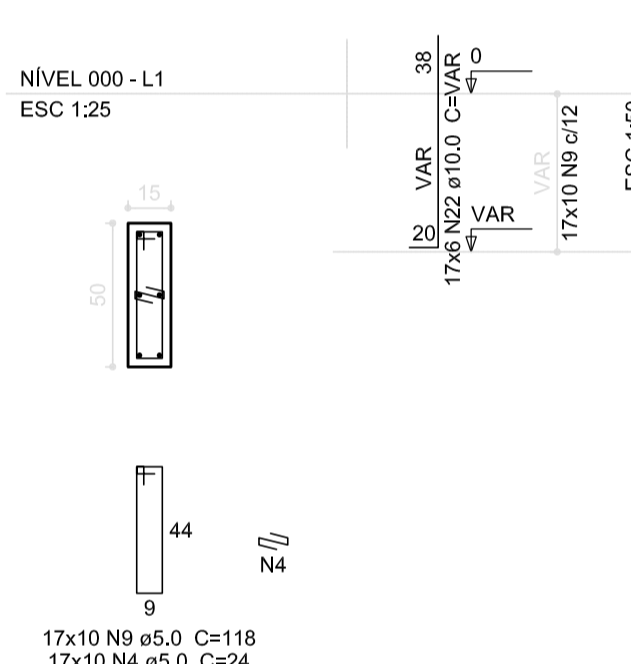
P63



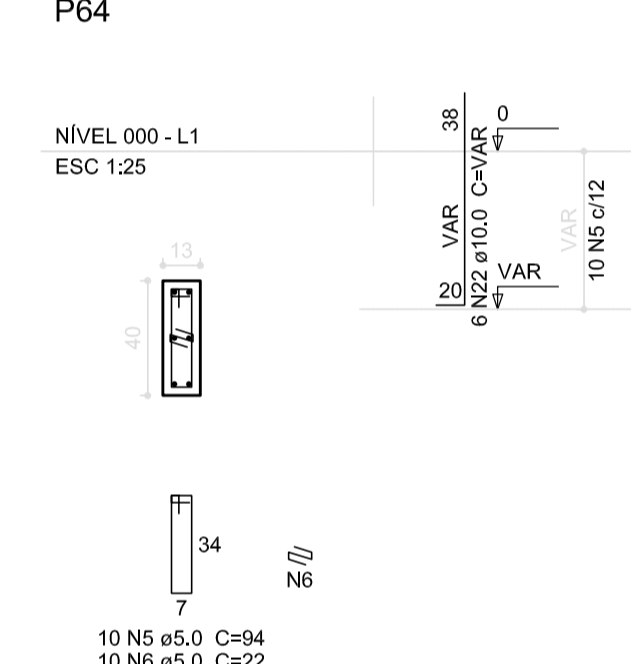
S63  
PLANTA ESC 1:50  
CORTE ESC 1:50



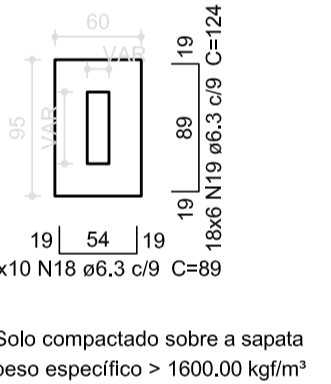
P4=P5=P8=P9=P16=P17=P24=P26=P27=P44=P46  
=P52=P57=P59=P66=P71=P74



P64



S4=S5=S8=S9=S16=S17=S24=S26=S27=S44=S46  
=S52=S57=S59=S64=S66=S71=S74  
PLANTA ESC 1:50  
CORTE ESC 1:50



Resumo do aço

AÇO	DIAM (mm)	C.TOTAL (m)	PESO (kg)
CA50	6,3	945,3	231,6
	10,0	497,3	306,8
	12,5	77,9	75,0
CA60	5,0	648,2	99,8
PESO TOTAL (kg)			
CA50		613,4	
CA60		99,8	

Volume de concreto (C-25) = 10,44 m³  
Área de forma = 96,54 m²

Nº	DATA	DESCRIÇÃO
02	JANEIRO/2017	Atendimento à NBR 9050/2015; Alteração: quadro de áreas, fechamento frontal, sanitários infantis 1 e 2, altura da platibanda, mobiliário e equipamento, altura da cerâmica nos sanitários, cor dos portões dos solários, e altura da porta PA4; Acréscimo: do gradil e quadro de cargas no castelo d'água, de duchas higiênicas e escaninhos pré-escola. Supressão: Viga nível 000: V80 e V86 e Viga nível 310: V81 e V87. Redimensionamento: Viga nível 000: V111 e V114 e Viga nível 310: V112 e V115.
01	JULHO/2016	Alteração paredes - shaft para tubulação hidráulica e detalhamento; alteração da altura da platibanda; Correção - Blocos: B83 e B84; Pilares: P95, P96, P98, P101 e P102; Vigas nível 310: V61.

CONTROLE DE REVISÕES

**FNDE** Fundo Nacional de Desenvolvimento da Educação  
Ministério da Educação

PROJETO PADRÃO - FNDE

PROPRIETÁRIO :	
ENDEREÇO:	
MUNICÍPIO - UF:	
PROPRIETÁRIO	
RESP. TÉCNICO	CREA
AUTOR DO PROJETO	CAU

DLFO	CREA
	RA

OBSERVAÇÕES:

PROGRAMA PROINFÂNCIA - PROJETO TIPO 2  
PROJETO DE ESTRUTURA

COORDENAÇÃO CGEST - Coordenação Geral de Infraestrutura Educacional	FUNDAÇÃO DIRETA OPÇÃO 2: FUNDAÇÃO SAPATA DETALHAMENTO DAS SAPATAS	SFS
FORMATO A1 (841x594)	REVISÃO R.00 R.01 R.02	PRANCHA 04/17