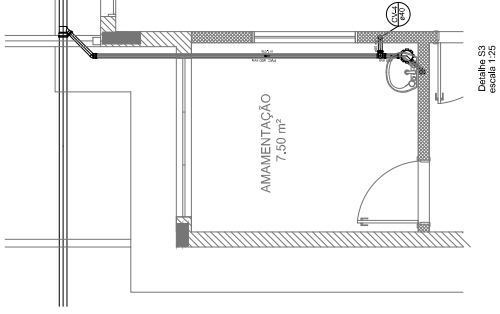
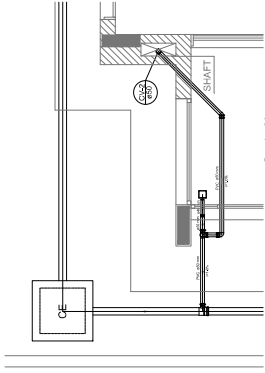


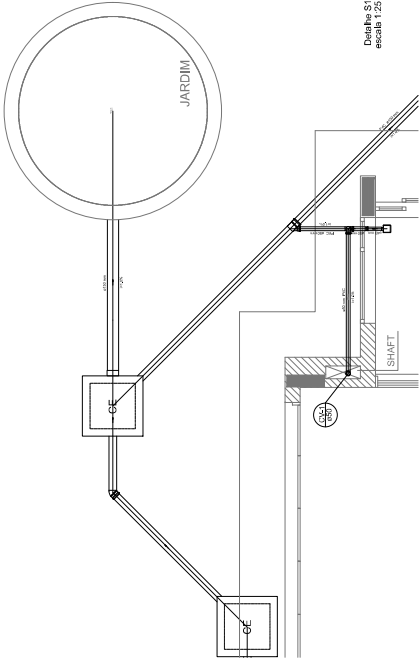
01	CHUVA	01	CHUVA
02	CHUVA	02	CHUVA
03	CHUVA	03	CHUVA
04	CHUVA	04	CHUVA
05	CHUVA	05	CHUVA
06	CHUVA	06	CHUVA
07	CHUVA	07	CHUVA
08	CHUVA	08	CHUVA
09	CHUVA	09	CHUVA
10	CHUVA	10	CHUVA
11	CHUVA	11	CHUVA
12	CHUVA	12	CHUVA
13	CHUVA	13	CHUVA
14	CHUVA	14	CHUVA
15	CHUVA	15	CHUVA
16	CHUVA	16	CHUVA
17	CHUVA	17	CHUVA
18	CHUVA	18	CHUVA
19	CHUVA	19	CHUVA
20	CHUVA	20	CHUVA



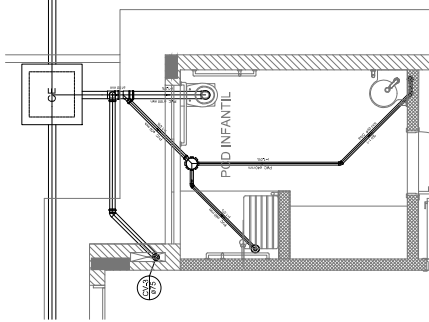
Detalhe S3
escala 1:25



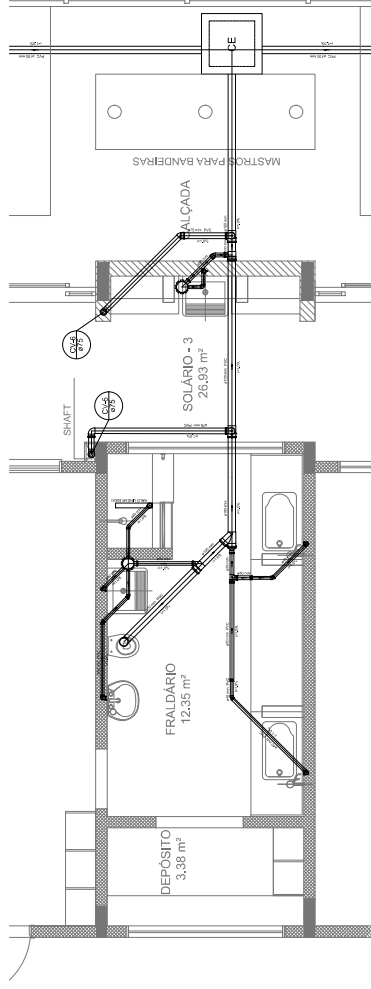
Detalhe S2
escala 1:25



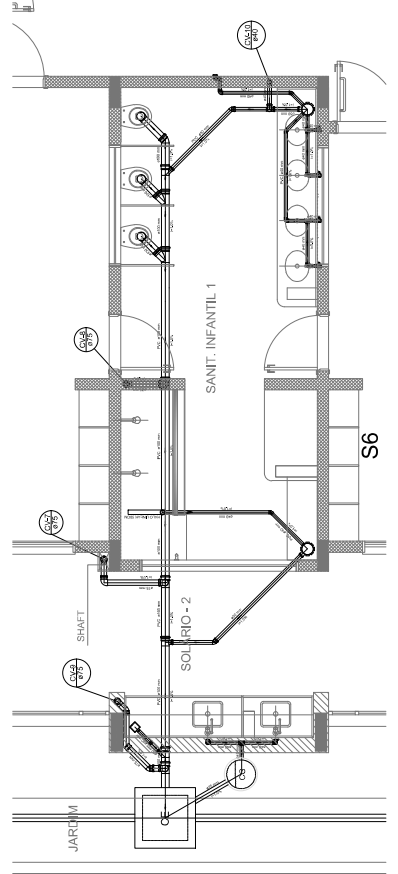
Detalhe S1
escala 1:25



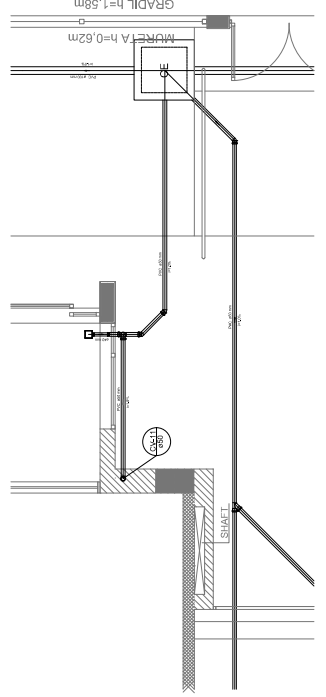
Detalhe S4
escala 1:25



Detalhe S5
escala 1:25



Detalhe S6
escala 1:25



Detalhe S7
escala 1:25

NOTAS:
1 - TODAS AS MEDIÇÕES SÃO EM METROS.
2 - TODAS AS MEDIÇÕES SÃO EM METROS.
3 - TODAS AS MEDIÇÕES SÃO EM METROS.
4 - TODAS AS MEDIÇÕES SÃO EM METROS.
5 - TODAS AS MEDIÇÕES SÃO EM METROS.
6 - TODAS AS MEDIÇÕES SÃO EM METROS.
7 - TODAS AS MEDIÇÕES SÃO EM METROS.
8 - TODAS AS MEDIÇÕES SÃO EM METROS.
9 - TODAS AS MEDIÇÕES SÃO EM METROS.
10 - TODAS AS MEDIÇÕES SÃO EM METROS.

PROJETO DE INSTALAÇÕES
PROGRAMA PROFINCIA - PROJETO TIPO 2
HEG
PLANTA DE ELEGES SANITARI
ST AND S7
PROJETO Nº 03/05

PROJETO PADRÃO - FNDE
FND
Fundação Nacional de Desenvolvimento da Educação

PROJETO PADRÃO - FNDE
PROJETO Nº 03/05
PROJETO Nº 03/05

PROJETO Nº 03/05
PROJETO Nº 03/05
PROJETO Nº 03/05

PROJETO Nº 03/05
PROJETO Nº 03/05
PROJETO Nº 03/05

PROJETO Nº 03/05
PROJETO Nº 03/05
PROJETO Nº 03/05

PROJETO Nº 03/05
PROJETO Nº 03/05
PROJETO Nº 03/05

PROJETO Nº 03/05
PROJETO Nº 03/05
PROJETO Nº 03/05

PROJETO Nº 03/05
PROJETO Nº 03/05
PROJETO Nº 03/05

LEGENDA	
	CAV. 1/2" TUBO 1/2" PIPES
	CAV. 1/2" TUBO 1/2" PIPES COM VÁLVULA
	CAV. 1/2" TUBO 1/2" PIPES COM VÁLVULA E TORÇÃO
	CAV. 1/2" TUBO 1/2" PIPES COM VÁLVULA, TORÇÃO E TORÇÃO
	CAV. 1/2" TUBO 1/2" PIPES COM VÁLVULA, TORÇÃO, TORÇÃO E TORÇÃO
	CAV. 1/2" TUBO 1/2" PIPES COM VÁLVULA, TORÇÃO, TORÇÃO, TORÇÃO E TORÇÃO
	CAV. 1/2" TUBO 1/2" PIPES COM VÁLVULA, TORÇÃO, TORÇÃO, TORÇÃO, TORÇÃO E TORÇÃO
	CAV. 1/2" TUBO 1/2" PIPES COM VÁLVULA, TORÇÃO, TORÇÃO, TORÇÃO, TORÇÃO, TORÇÃO E TORÇÃO
	CAV. 1/2" TUBO 1/2" PIPES COM VÁLVULA, TORÇÃO, TORÇÃO, TORÇÃO, TORÇÃO, TORÇÃO, TORÇÃO E TORÇÃO
	CAV. 1/2" TUBO 1/2" PIPES COM VÁLVULA, TORÇÃO, TORÇÃO, TORÇÃO, TORÇÃO, TORÇÃO, TORÇÃO, TORÇÃO E TORÇÃO
	CAV. 1/2" TUBO 1/2" PIPES COM VÁLVULA, TORÇÃO, TORÇÃO, TORÇÃO, TORÇÃO, TORÇÃO, TORÇÃO, TORÇÃO, TORÇÃO E TORÇÃO
	CAV. 1/2" TUBO 1/2" PIPES COM VÁLVULA, TORÇÃO, TORÇÃO, TORÇÃO, TORÇÃO, TORÇÃO, TORÇÃO, TORÇÃO, TORÇÃO, TORÇÃO E TORÇÃO

	CAV. 1/2" TUBO 1/2" PIPES COM VÁLVULA, TORÇÃO, TORÇÃO, TORÇÃO, TORÇÃO, TORÇÃO, TORÇÃO, TORÇÃO, TORÇÃO, TORÇÃO, TORÇÃO E TORÇÃO
	CAV. 1/2" TUBO 1/2" PIPES COM VÁLVULA, TORÇÃO, TORÇÃO, TORÇÃO, TORÇÃO, TORÇÃO, TORÇÃO, TORÇÃO, TORÇÃO, TORÇÃO, TORÇÃO, TORÇÃO E TORÇÃO
	CAV. 1/2" TUBO 1/2" PIPES COM VÁLVULA, TORÇÃO, TORÇÃO, TORÇÃO, TORÇÃO, TORÇÃO, TORÇÃO, TORÇÃO, TORÇÃO, TORÇÃO, TORÇÃO, TORÇÃO, TORÇÃO E TORÇÃO
	CAV. 1/2" TUBO 1/2" PIPES COM VÁLVULA, TORÇÃO, TORÇÃO, TORÇÃO, TORÇÃO, TORÇÃO, TORÇÃO, TORÇÃO, TORÇÃO, TORÇÃO, TORÇÃO, TORÇÃO, TORÇÃO, TORÇÃO E TORÇÃO
	CAV. 1/2" TUBO 1/2" PIPES COM VÁLVULA, TORÇÃO, TORÇÃO, TORÇÃO, TORÇÃO, TORÇÃO, TORÇÃO, TORÇÃO, TORÇÃO, TORÇÃO, TORÇÃO, TORÇÃO, TORÇÃO, TORÇÃO, TORÇÃO E TORÇÃO

NOTAS

- OS PROJETOS DE REDES SANITÁRIAS TÊM CARÁTER TÉCNICO E NÃO SE RESPONSABILIZA POR ERROS DE CÁLCULO.
- PARA CADA TUBO DE 1/2" DE DIÂMETRO DEVERÁ SER INSTALADO UM TORÇÃO DE 1/2" DE DIÂMETRO, COM O OBJETIVO DE FACILITAR A MANUTENÇÃO.
- O PROJETO DE REDES SANITÁRIAS DEVE SER EXECUTADO DE ACORDO COM O PROJETO DE REDES SANITÁRIAS DE 1/2" DE DIÂMETRO, COM O OBJETIVO DE FACILITAR A MANUTENÇÃO.
- O PROJETO DE REDES SANITÁRIAS DEVE SER EXECUTADO DE ACORDO COM O PROJETO DE REDES SANITÁRIAS DE 1/2" DE DIÂMETRO, COM O OBJETIVO DE FACILITAR A MANUTENÇÃO.
- O PROJETO DE REDES SANITÁRIAS DEVE SER EXECUTADO DE ACORDO COM O PROJETO DE REDES SANITÁRIAS DE 1/2" DE DIÂMETRO, COM O OBJETIVO DE FACILITAR A MANUTENÇÃO.
- O PROJETO DE REDES SANITÁRIAS DEVE SER EXECUTADO DE ACORDO COM O PROJETO DE REDES SANITÁRIAS DE 1/2" DE DIÂMETRO, COM O OBJETIVO DE FACILITAR A MANUTENÇÃO.
- O PROJETO DE REDES SANITÁRIAS DEVE SER EXECUTADO DE ACORDO COM O PROJETO DE REDES SANITÁRIAS DE 1/2" DE DIÂMETRO, COM O OBJETIVO DE FACILITAR A MANUTENÇÃO.
- O PROJETO DE REDES SANITÁRIAS DEVE SER EXECUTADO DE ACORDO COM O PROJETO DE REDES SANITÁRIAS DE 1/2" DE DIÂMETRO, COM O OBJETIVO DE FACILITAR A MANUTENÇÃO.
- O PROJETO DE REDES SANITÁRIAS DEVE SER EXECUTADO DE ACORDO COM O PROJETO DE REDES SANITÁRIAS DE 1/2" DE DIÂMETRO, COM O OBJETIVO DE FACILITAR A MANUTENÇÃO.
- O PROJETO DE REDES SANITÁRIAS DEVE SER EXECUTADO DE ACORDO COM O PROJETO DE REDES SANITÁRIAS DE 1/2" DE DIÂMETRO, COM O OBJETIVO DE FACILITAR A MANUTENÇÃO.

CONTRATE DE SERVIÇOS

- PLANEJAMENTO DE QUANTITATIVOS.
- PROJETO DE REDES SANITÁRIAS.
- EXECUÇÃO DE REDES SANITÁRIAS.
- MANUTENÇÃO DE REDES SANITÁRIAS.

02 - JANEIRO 2017 - Alteração quanto ao tipo de rede, materiais utilizados e o tipo de instalação, bem como a localização das unidades sanitárias e sanitários para a rede.

01 - AGOSTO 2015 - Alteração quanto ao tipo de rede, materiais utilizados e o tipo de instalação, bem como a localização das unidades sanitárias e sanitários para a rede.

Nº DATA DESCRIÇÃO

CONTRATE DE SERVIÇOS

PROPRIETÁRIO: MUNICÍPIO - UF

RESP. TÉCNICO: CREA

AUTOR DO PROJETO: CREA

DUO

CREA

RA

OBSERVAÇÕES:

PROGRAMA PROINFÂNCIA - PROJETO TIPO 2

PROJETO DE INSTALAÇÕES

PLANTA DE ESCOTO SANITÁRIO
LANÇAMENTO DA REDE
PLANTA BAIXA

HEG
01/05

