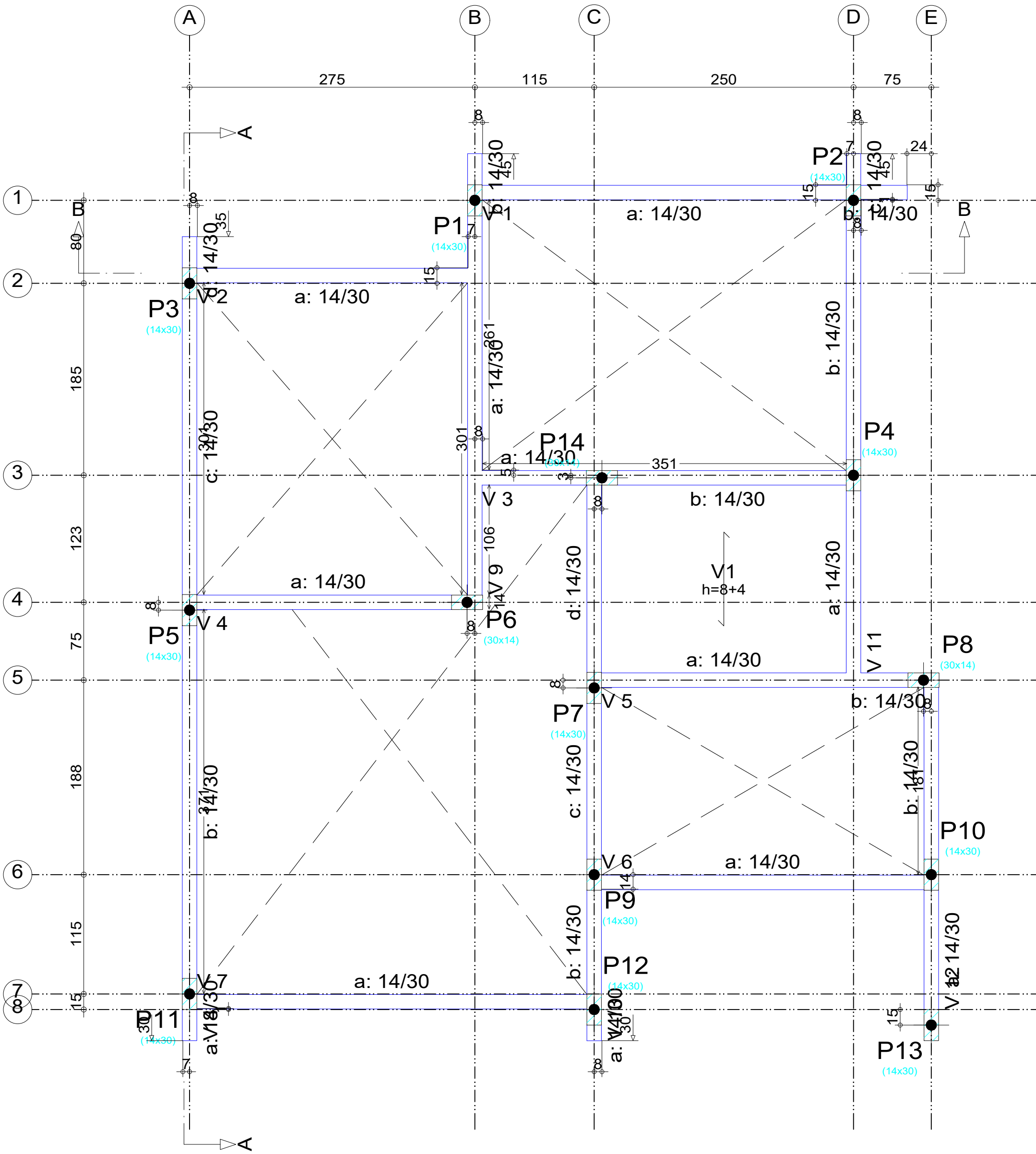
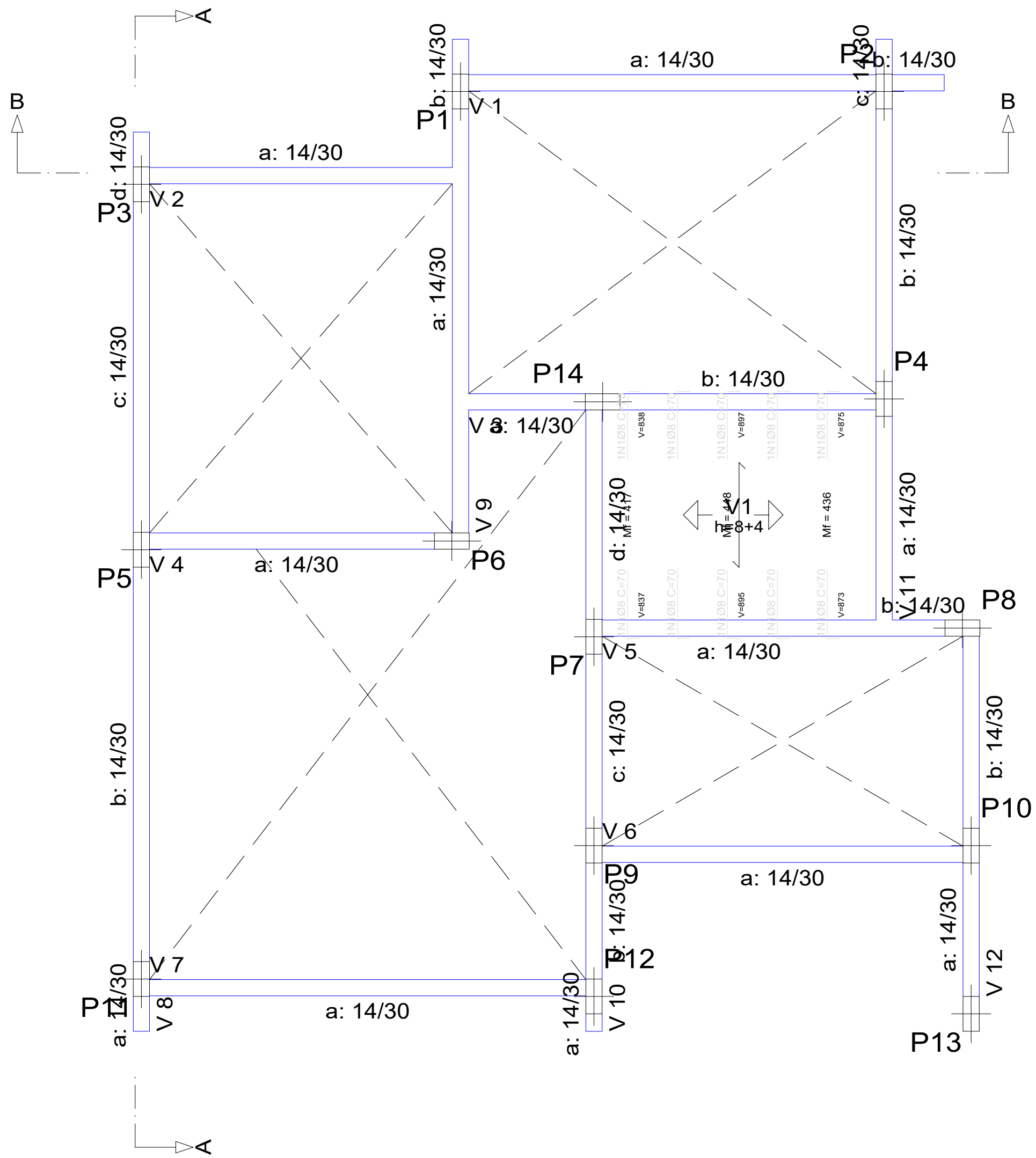


Vigas de Fundação				
Elemento	Fôrmas (m2)	Superfície (m2)	Volume (m3)	Barras (kg)
Vigas	55.69	11.29	7.550	442
Total	-	11.29	7.550	442
Índices (por m2)	-	-	0.636	37.21
Superfície total: 11.88 m2				



Vigas Superiores				
Elemento	Fôrmas (m2)	Superfície (m2)	Volume (m3)	Barras (kg)
Lajes de vigotas	-	4.27	0.300	3
Vigas	25.87	6.23	2.120	166
Pilares	33.32	-	1.540	221
Total	-	10.50	3.960	390
Índices (por m2)	-	-	0.357	35.17
Superfície total: 11.09 m2				



Resumo Aço	Comp. total (m)	Peso+10% (kg)
Vigas Superiores		
Fôrmas		
CA-50 Ø8	7.0	3

Vigas Superiores
Fôrmas
Concreto: C20, em geral
CA-50 e CA-60
Mf: Momento fletor de cálculo por metro de largura (kgf x m/m)
V: Esforço cortante de cálculo por metro de largura (kgf/m)
Escala: 1:50

Tabela de características de lajes de vigotas (Grupo 1)
LAJE DE VIGOTAS DE CONCRETO
Altura do bloco/molde: 8 cm
Espessura camada de compressão: 4 cm
Entre-eixos: 43 cm
Bloco/Molde: De poliestireno
Largura da nervura: 12 cm
Volume de concreto: 0.07 m3/m2
Peso próprio: 0.17 t/m2 (Simples), 0.22 t/m2 (Dupla)
Nota: Consulte os detalhes referentes a uniões com lajes da estrutura principal e das zonas maciças.

Elemento	Pos.	Diam.	Q.	Dob. (cm)	Reta (cm)	Dob. (cm)	Comp. (cm)	Total (cm)	CA-50 (kg)	CA-60 (kg)
Fôrmas	1	Ø8	10	11	59			70	700	2.8
Total+10%:									3.1	
Ø8:									3.1	0.0
Total:									3.1	0.0

PROPOSTA DE			
Nº	POR	DATA	DESCRIÇÃO
REVISÕES			
PROPOSTANTE			
CARDEAL DA SILVA			
ORIGÃO		TIPO DO PROJETO	
PREFEITURA MUNICIPAL DE CARDEAL DA SILVA/BA		EXECUTIVO/IST	
PROJETO		RAISBARRO	
CONSTRUÇÃO DE 25 UNIDADES HABITACIONAIS NO MUNICÍPIO DE CARDEAL DA SILVA/BA			
SOLICITANT		DATA	
SOLICITANTE		OUTUBRO/2025	
GERÊNCIA DE PROJETOS ESPECIAIS		RESPONSÁVEL TÉCNICO	
		ADAILTON S. MOURA. CREA: 051620040-2	
SUB-GERÊNCIA DE PROJ. DE ARQ.		REVISÃO	
DESENVOLVIMENTO		ESCALA	
SUB-GERÊNCIA DE PROJ. ESPECIAIS		1 : 75	
		PRINCHA	
		01/05	