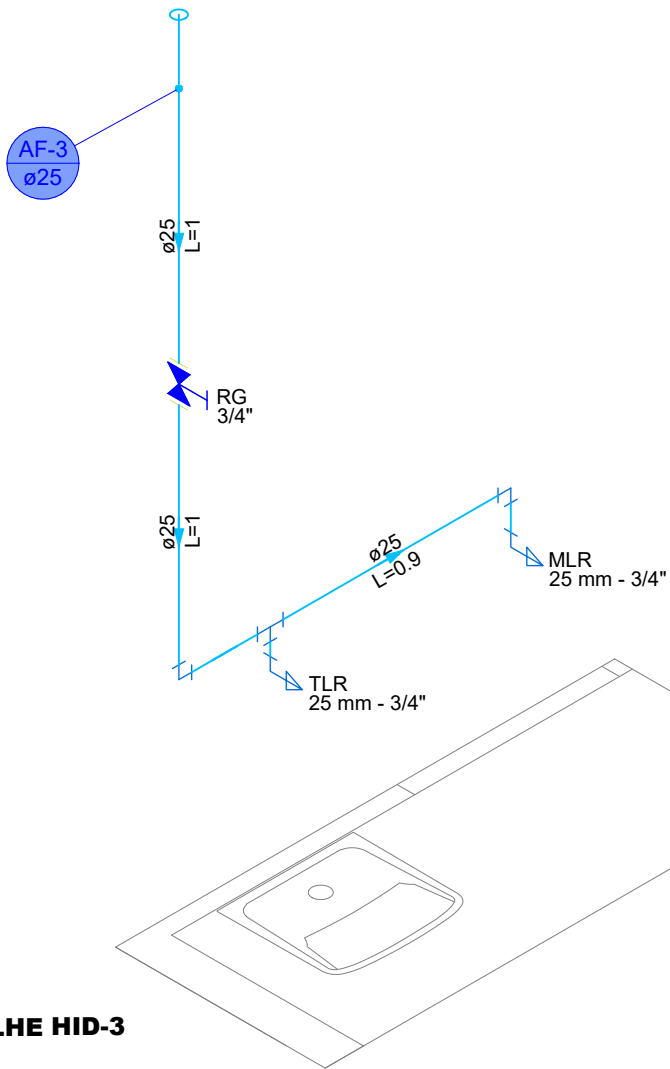
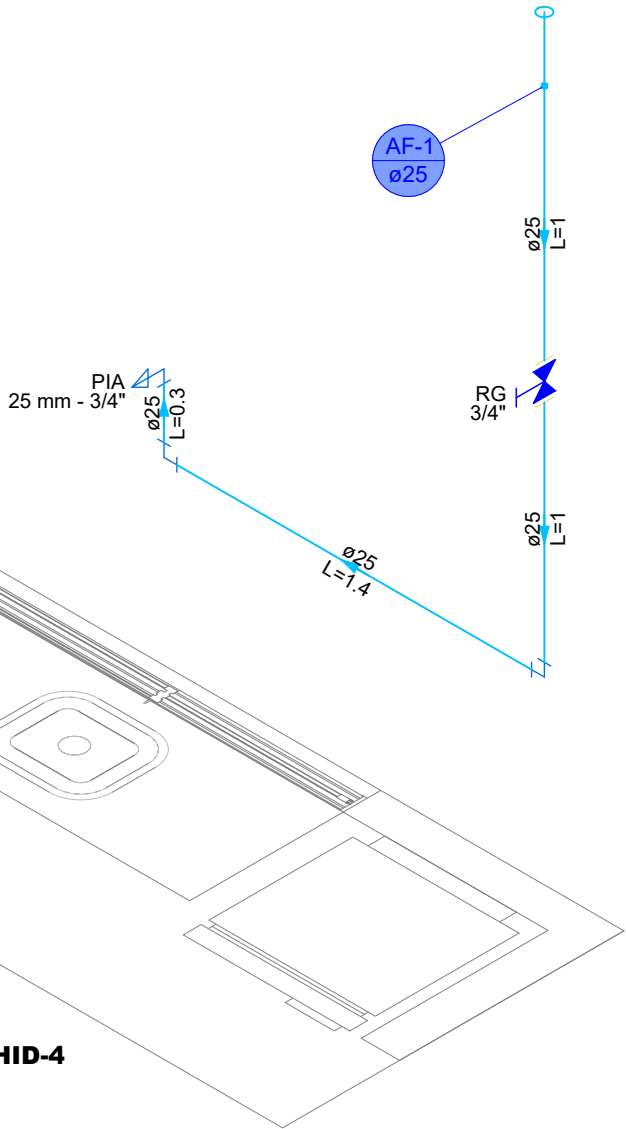


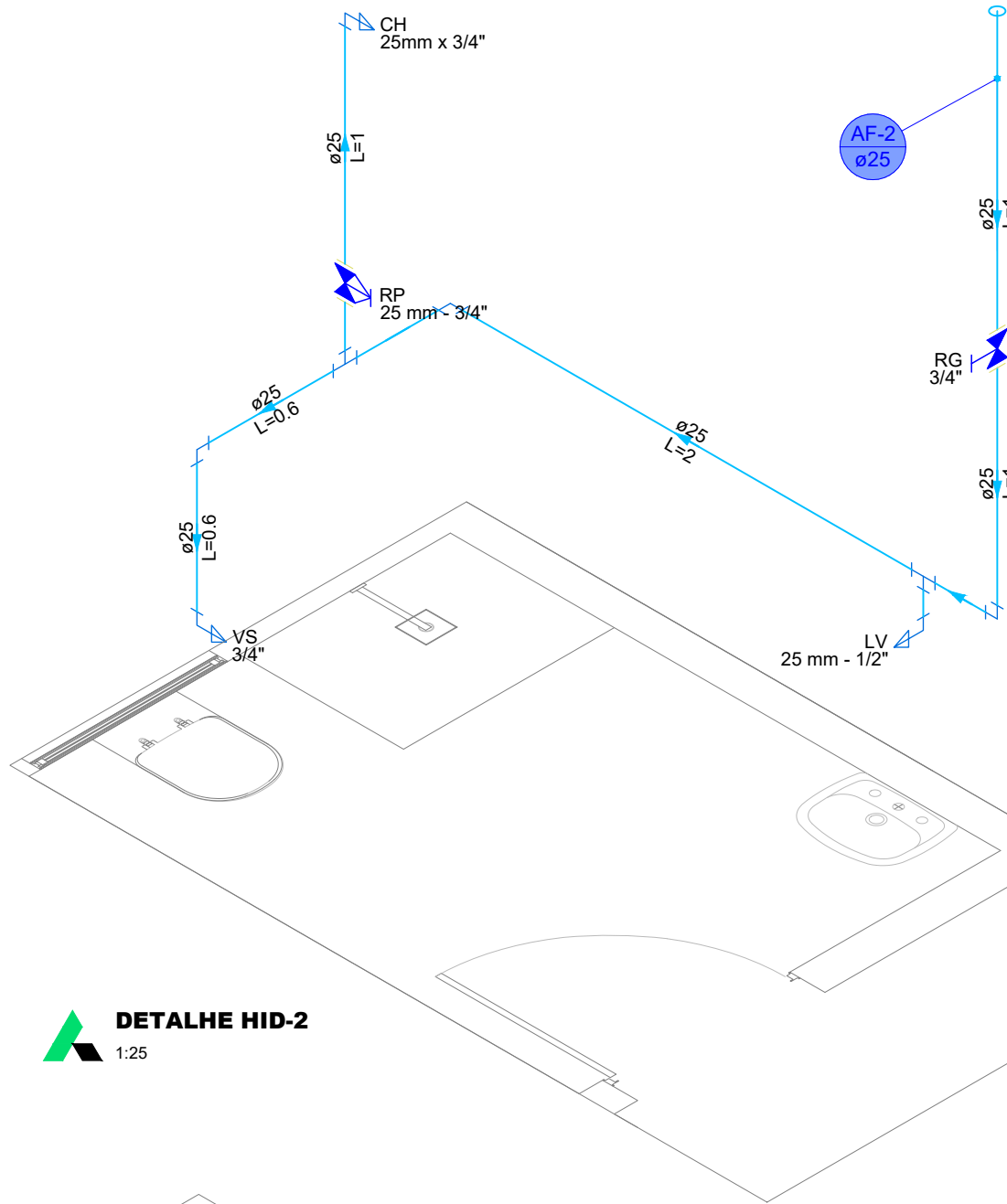
DETALHE HID-3
1:25



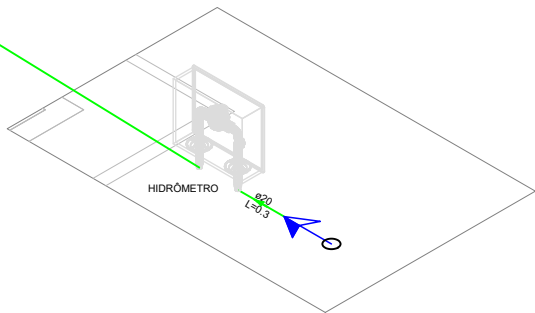
DETALHE HID-4
1:25



DETALHE HID-2
1:25



DETALHE HID-1
1:25



Conexão analisada

Coluna AF-1 (Térreo)

Luva de redução soldável - 32 mm - 25 mm (PVC rígido soldável)

Pavimento TÉRREO

Nível geométrico: 2.80 m

Processo de cálculo: Universal

Tomada d'água:

Caixa d'água - 1000L (Reservatório cilíndrico)

Nível geométrico: 3.50 m

Pressão inicial: 1.93 m.c.a.

Trecho	Vazão (l/s)	Ø (mm)	Veloc. (m/s)	Comprimento (m)			J (m/m)	Perda (m.c.a.)	Altura (m)	Desnível (m)	Pressões (m.c.a.)	
				Conduto	Equiv.	Total					Disp.	Jusante
1-2	0.43	28	0.72	1.69	3.30	4.99	0.0242	0.12	3.57	0.52	2.45	2.33
2-3	0.35	28	0.58	0.13	0.90	1.03	0.0170	0.02	3.05	0.00	2.33	2.31
3-4	0.25	28	0.41	2.20	2.40	4.60	0.0093	0.04	3.05	0.25	2.56	2.52
4-5	0.25	28	0.41	0.00	0.90	0.90	0.0093	0.01	2.80	0.00	2.52	2.51

Pressões (m.c.a.)			
Estática inicial	Perda de carga	Dinâmica disponível	Mínima necessária
2.70	0.19	2.51	0.50

Situação: Pressão suficiente

Conexão analisada

Coluna AF-2 (Térreo)

Luva de redução soldável - 32 mm - 25 mm (PVC rígido soldável)

Pavimento TÉRREO

Nível geométrico: 2.80 m

Processo de cálculo: Universal

Tomada d'água:

Caixa d'água - 1000L (Reservatório cilíndrico)

Nível geométrico: 3.50 m

Pressão inicial: 1.93 m.c.a.

Trecho	Vazão (l/s)	Ø (mm)	Veloc. (m/s)	Comprimento (m)			J (m/m)	Perda (m.c.a.)	Altura (m)	Desnível (m)	Pressões (m.c.a.)	
				Conduto	Equiv.	Total					Disp.	Jusante
1-2	0.43	28	0.72	1.69	3.30	4.99	0.0242	0.12	3.57	0.52	2.45	2.33
2-3	0.35	28	0.58	0.13	0.90	1.03	0.0170	0.02	3.05	0.00	2.33	2.31
3-4	0.25	28	0.41	0.25	3.10	3.35	0.0093	0.03	3.05	0.25	2.56	2.53
4-5	0.25	28	0.41	0.00	0.90	0.90	0.0093	0.01	2.80	0.00	2.53	2.52

Pressões (m.c.a.)			
Estática inicial	Perda de carga	Dinâmica disponível	Mínima necessária
2.70	0.18	2.52	0.50

Situação: Pressão suficiente

Nº	POR	DATA	DESCRIÇÃO
			REVISÕES
PROPONENTE			
			
ORGÃO			TIPO DO PROJETO
PREFEITURA MUNICIPAL DE CARDEAL DA SILVA/BAHIA			EXECUTIVO/HID
PROJETO			RAMBAIRRO
CONSTRUÇÃO DE 25 UNIDADES HABITACIONAIS NO MUNICÍPIO DE CARDEAL DA SILVA/BA			
SOLICITANTE	TÍTULO		DATA
	PROJETO INSTALAÇÕES HIDRÁULICAS ISOMÉTRICO		OUTUBRO/2025
GERÊNCIA DE PROJETOS ESPECIAIS	RESPONSÁVEL TÉCNICO	REVISÃO	ÁREA DE ESTUDO
SUB-GERÊNCIA DE PROJ. DE ARQ.	ADAILTON S. MOURA CREA 051620040-2		
SUB-GERÊNCIA DE PROJ. ESPECIAIS	DESENVOLVIMENTO	ESCALA	PRANCHIA
		1 : 75	02/02