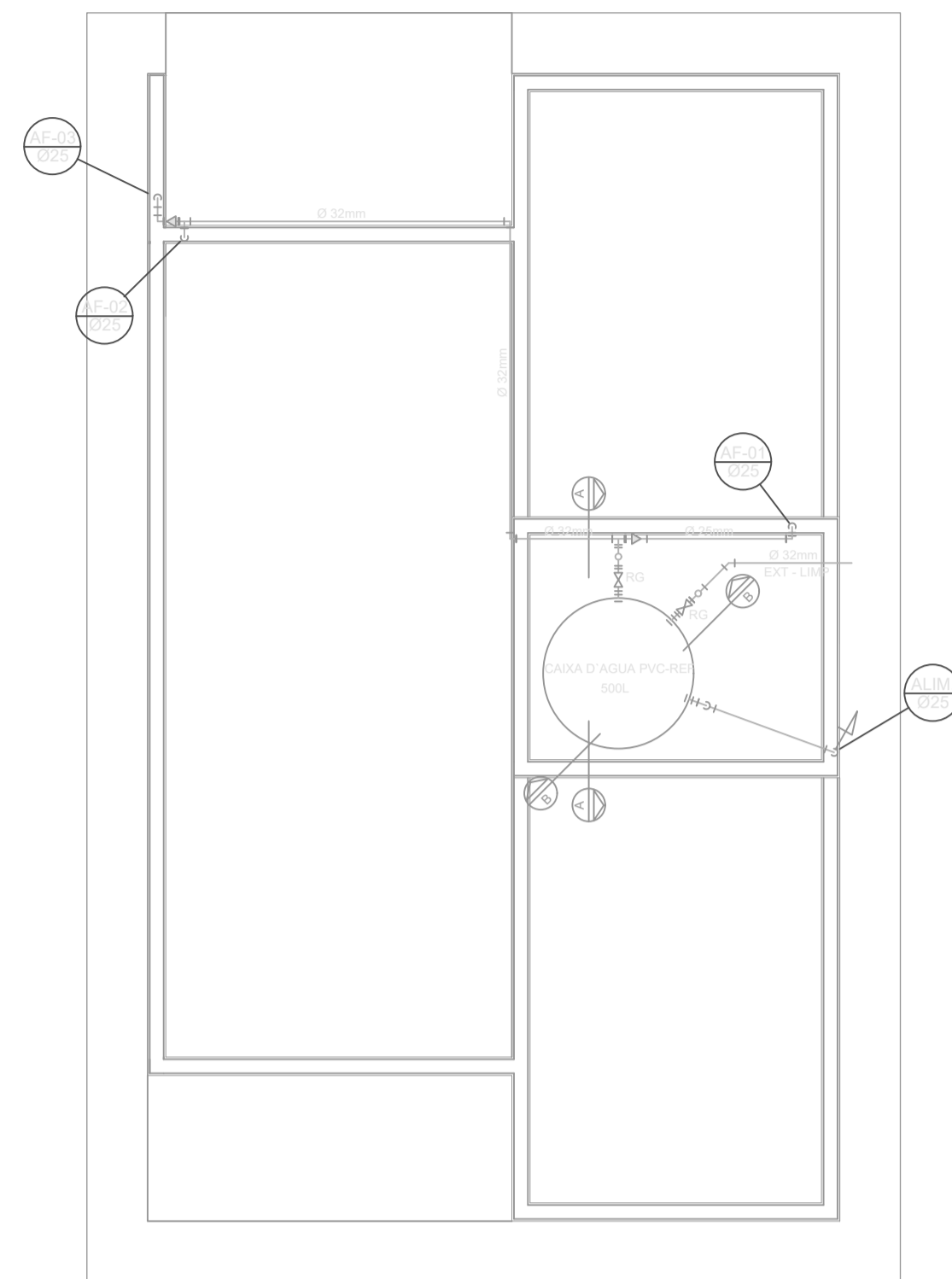
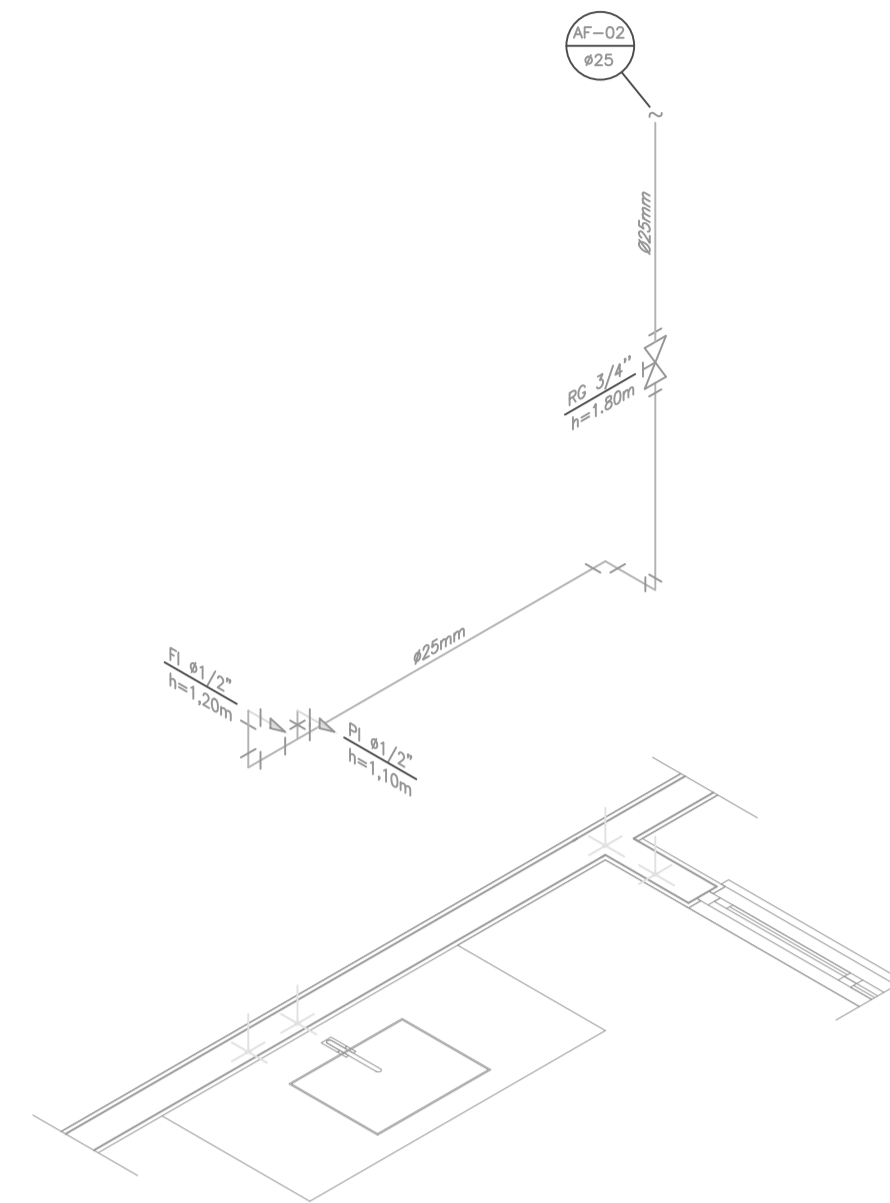


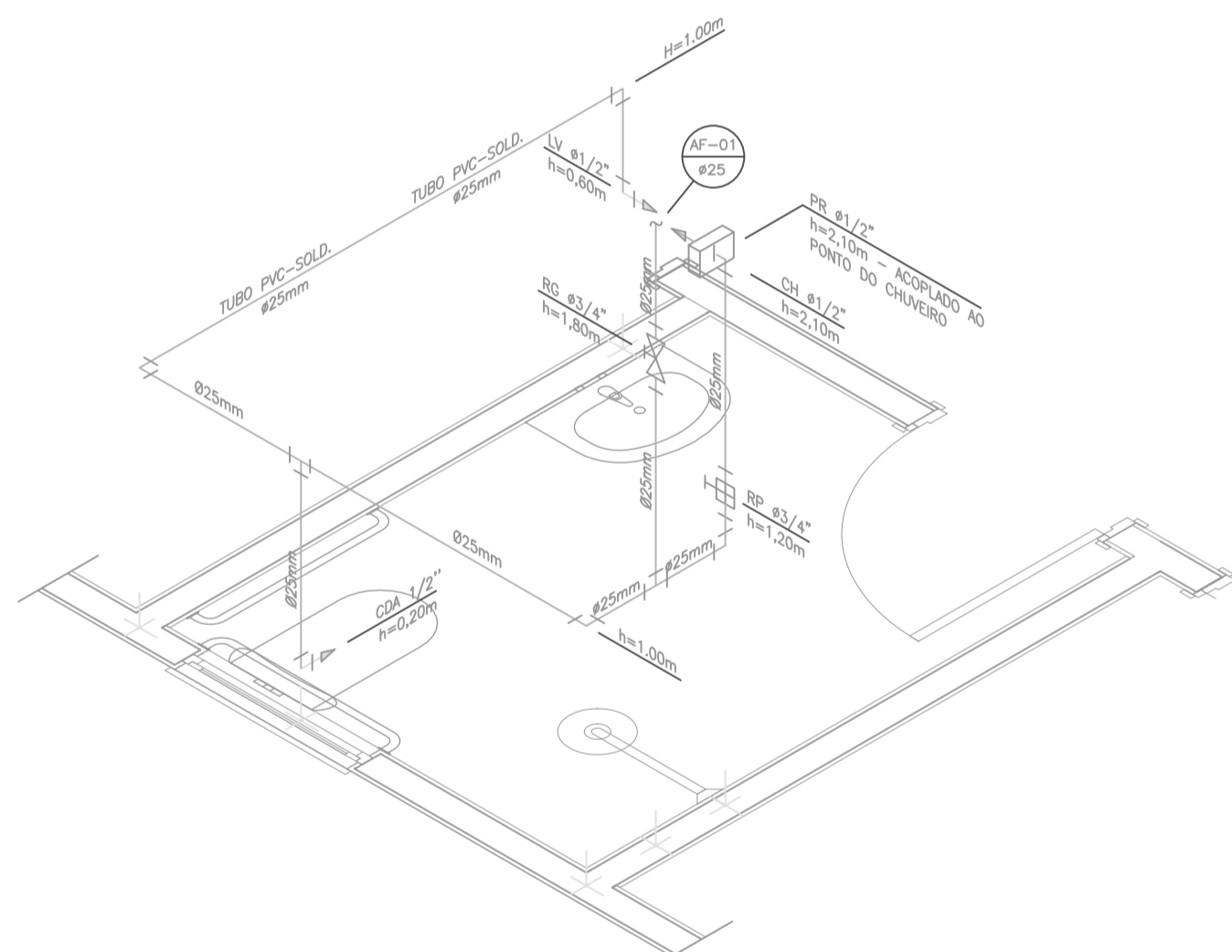
PROJETO HIDRÁULICO - PLANTA BAIXA
ESCALA 1:50



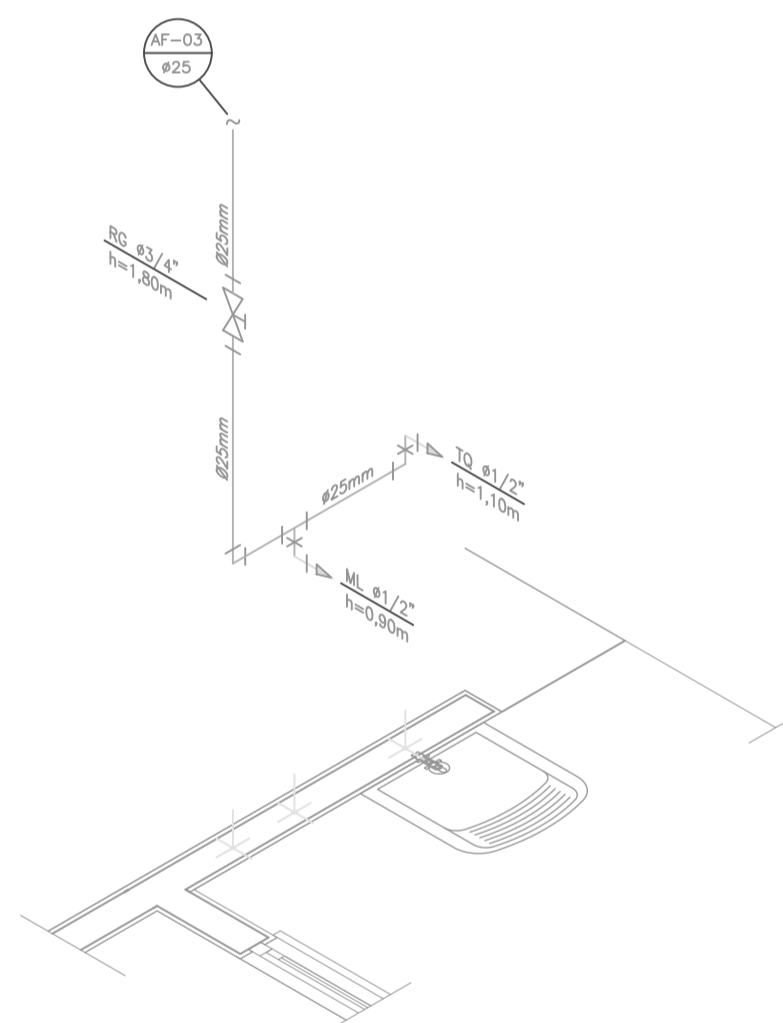
PROJETO HIDRÁULICO - BARRILETE
ESCALA 1:50



DETALHE ISOMÉTRICO - 02
ESCALA 1:25



DETALHE ISOMÉTRICO - 01
ESCALA 1:25



DETALHE ISOMÉTRICO - 03
ESCALA 1:25

NOTAS

NOTAS GERAIS:

- 1.0 - As instalações de água fria deverão obedecer as normas da ABNT: NBR 5626 de NOV./1982 e atender as exigências técnicas mínimas de higiene, segurança, economia e conforto dos usuários.
- 2.0 - Foi projetado um sistema de alimentação de forma indireta abastecida pela rede da concessionária que contará com três reservatórios, sendo um inferior com capacidade de 8.670l e, os outros dois, elevados com capacidade de 2.500l cada um, totalizando 13.670l. O sistema de alimentação deverá ser instalado de modo a manter a vazão máxima do tubo alimentador da concessionária considerando sua seção plena.
- 3.0 - Deverão ser utilizados nos pontos de saídas dos sub-ramais conexões (tais como: joelhos, luvas ou tes onde indicadas) da série azul com bucha de latão nas bitolas conforme dimensionadas em projeto.
- 4.0 - Foi adotado o uso de caixa de descarga acoplada em todo projeto.
- 5.0 - QUANTO AOS TUBOS E CONEXÕES:
 - 5.1 - Tubos e conexões em PVC-SOLDÁVEL.
 - 5.1.1 - Foram considerados tubos e conexões em pvc-soldável da marca TIGRE ou similar, em todo o projeto exceto onde indicado.
 - 5.1.2 - Todos os diâmetros estão em milímetros conforme projeto exceto onde indicado.
 - 5.1.3 - Deverão ser utilizados metais sem acabamentos em lugares como barrilete e caixa de registro da marca DECA modelo 1302 B ou similar da FABRIMAR.
 - 5.1.4.1 - MODO DE SOLDAGEM:
 - a - Verificar se a bolsa da conexão e a ponta dos tubos a ligar estão perfeitamente limpos e por meio de uma lixa N°100 tirar o brilho das superfícies a serem soldadas, com o objetivo de melhorar a condição de ataque do adesivo.
 - b - Limpar as superfícies ligadas com solução limpadora eliminando as impurezas e gorduras que poderão impedir a posterior ação do adesivo.
 - c - Proceder a distribuição uniforme do adesivo nas superfícies tratadas. Aplicar o adesivo primeiro na bolsa e, depois, na ponta.
 - d - O adesivo não deve ser aplicado em excesso, pois tratando-se de um solvente ele origina um processo de dissolução do material. O adesivo não serve para preencher espaços ou fechar furos.
 - e - Encalçar as extremidades e remover o excesso de adesivo.
 - f - Observar que o encaixe seja bastante justo (caso impraticável sem o adesivo) pois sem pressão não se estabelece a soldagem. Aguarde o tempo de soldagem de 12 horas, no mínimo, para colocar a rede em carga (pressão).
 - 5.1.4.2 - QUANTO A EXECUÇÃO DAS JUNTAS-SOLDAS:
 - 5.1.4.3 - LISTA DE MATERIAIS:

	PVC-SOLDÁVEL (mm)	PVC-ROSCÁVEL (Ø)	FERRO GALVANIZADO (Ø)
20		1/2"	1/2"
25		3/4"	3/4"
32		1"	1"
40		1,1/4"	1,1/4"
50		1,1/2"	1,1/2"
60		2"	2"
3,0	50		
- 5.2 - Os diâmetros dos tubos e conexões de pvc-soldável correspondem em polegadas aos diâmetros abaixo relacionados:

PVC-SOLDÁVEL (mm)	PVC-ROSCÁVEL (Ø)	FERRO GALVANIZADO (Ø)
20	1/2"	1/2"
25	3/4"	3/4"
32	1"	1"
40	1,1/4"	1,1/4"
50	1,1/2"	1,1/2"
60	2"	2"
- 5.3 - Ao realizar a junção do tubo em pvc-soldável e tubos em pvc-roscável, deverá ser realizado com o uso de adaptador liso e rosca.
- 5.4 - Não é permitido em hipótese alguma o uso de aquecimento para a fabricação de bolsas ou curvas devendo ser utilizadas as conexões apropriadas como: luva simples, luva de correr e curvas conforme necessário.
- 5.5 - Todas as cotas estão em metros.



PROJETO
PROJETO HIDROSSANITÁRIO - MCMV FNHIS SUB 50
LOCAL: TRAVESSA BENEDITO CARDOSO, SN, ELIAS DAVID
ITAPITANGA - BA

CONTEÚDO:
PROJETO HIDROSSANITÁRIO

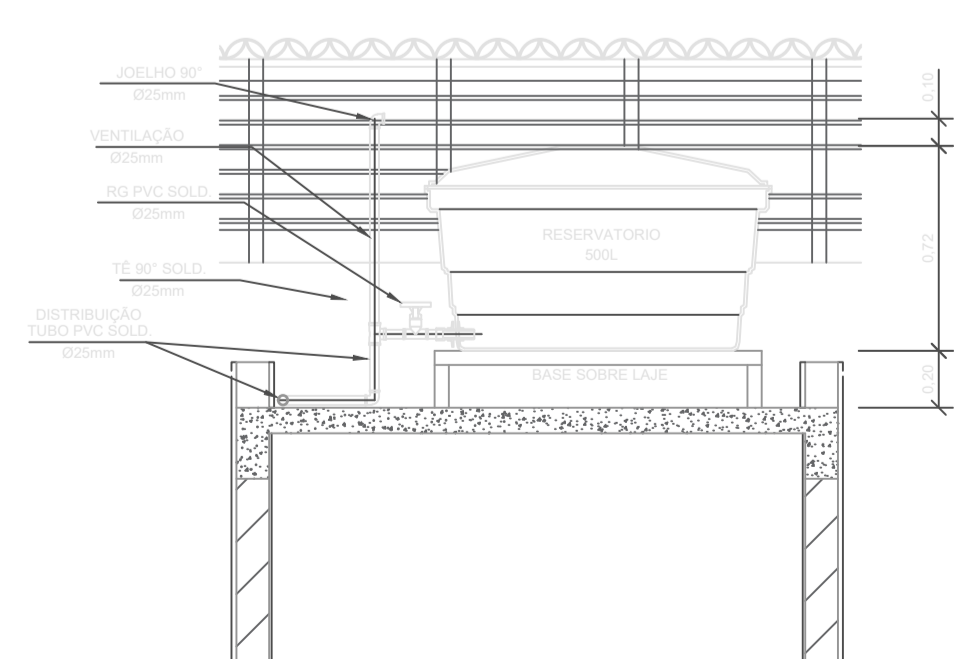
ASSINATURAS:

PROJETO: TERCIO SOUZA DE SANTANA - CREA - BA 02.032
(73) 98857-0103
END: RUA D. PEDRO I, 303, CENTRO ITAPITANGA - BA

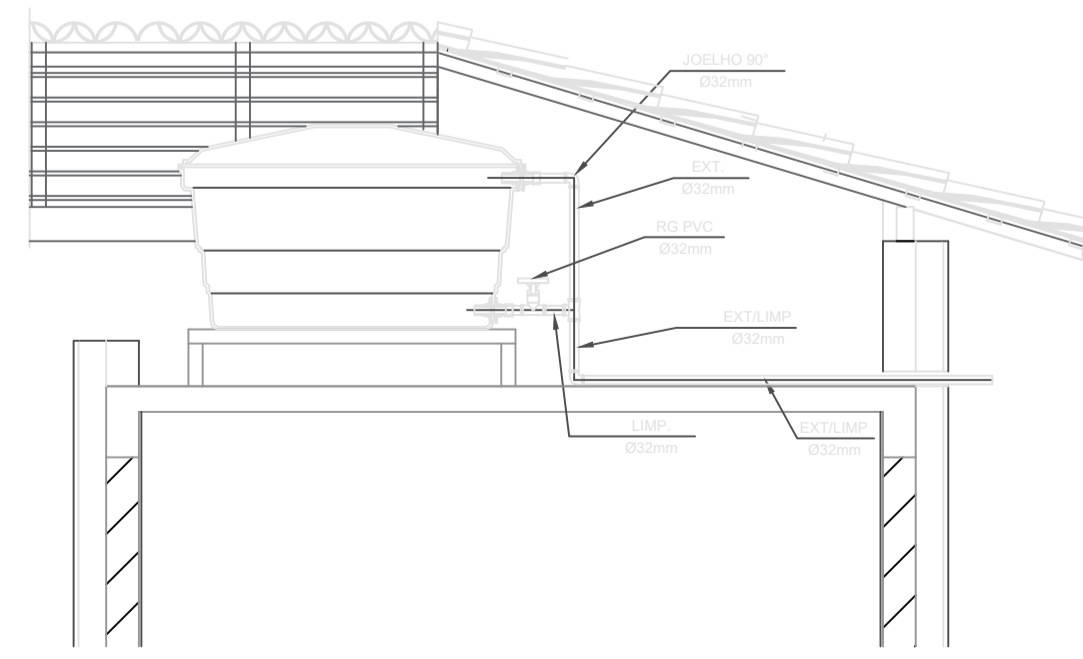
PROPRIETÁRIO: PREFEITURA MUNICIPAL DE ITAPITANGA

LOCALIZAÇÃO:
RESERVADO À PREFEITURA:

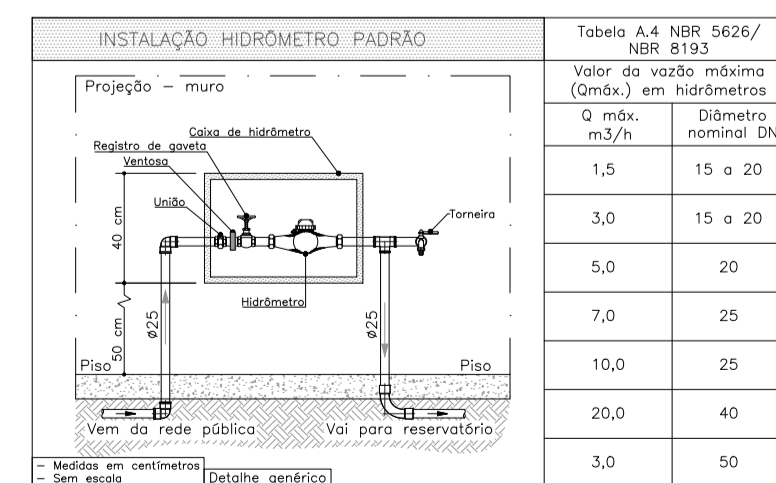
DATA: AGOSTO/2025
ESCALA: INDICADA
PRANCHA: 01/01



CORTE A-A
ESCALA 1:25



CORTE B-B
ESCALA 1:25



DETALHE 01 - CAVALETE HIDRÁULICO
ESCALA 1:50