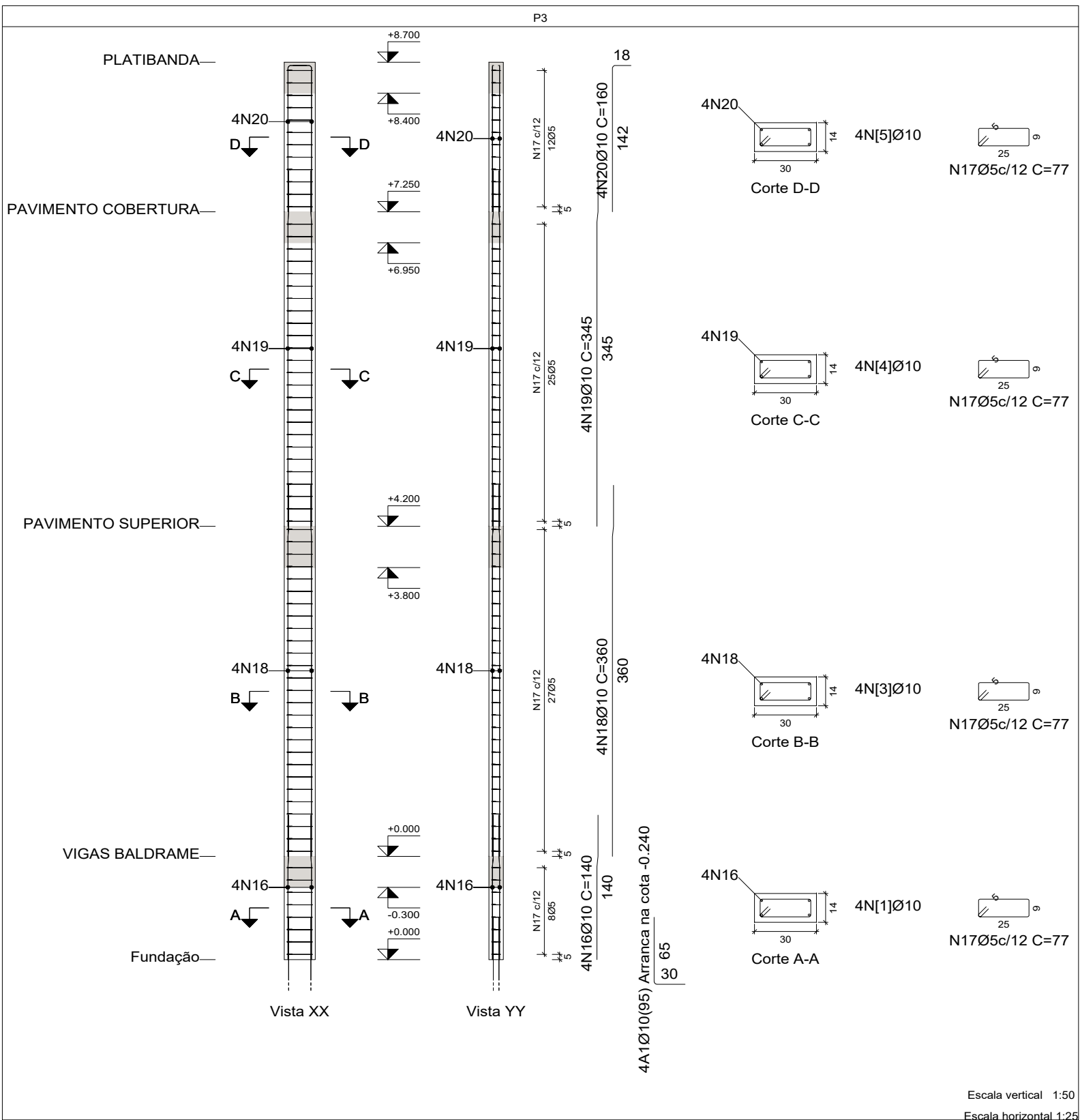
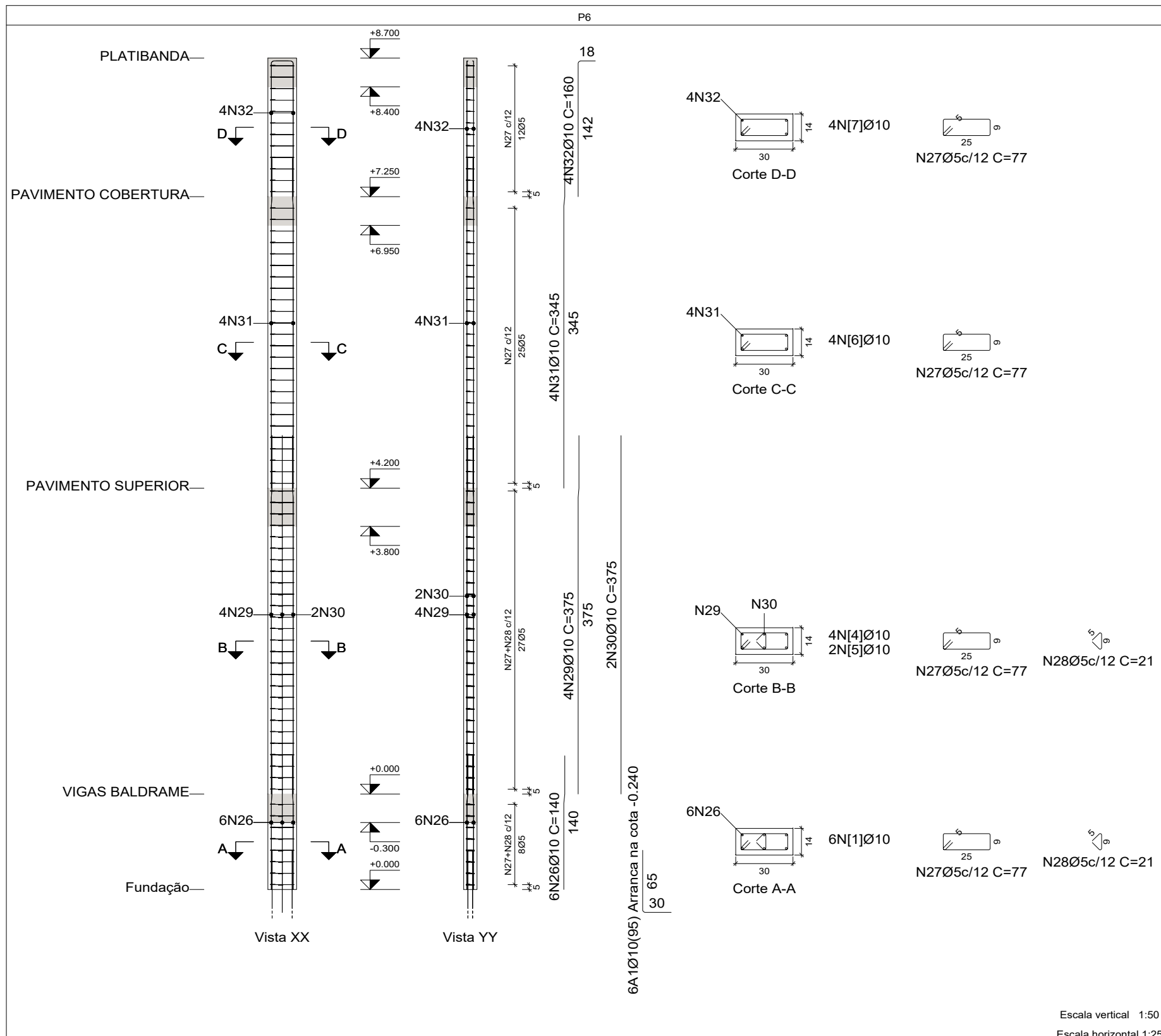
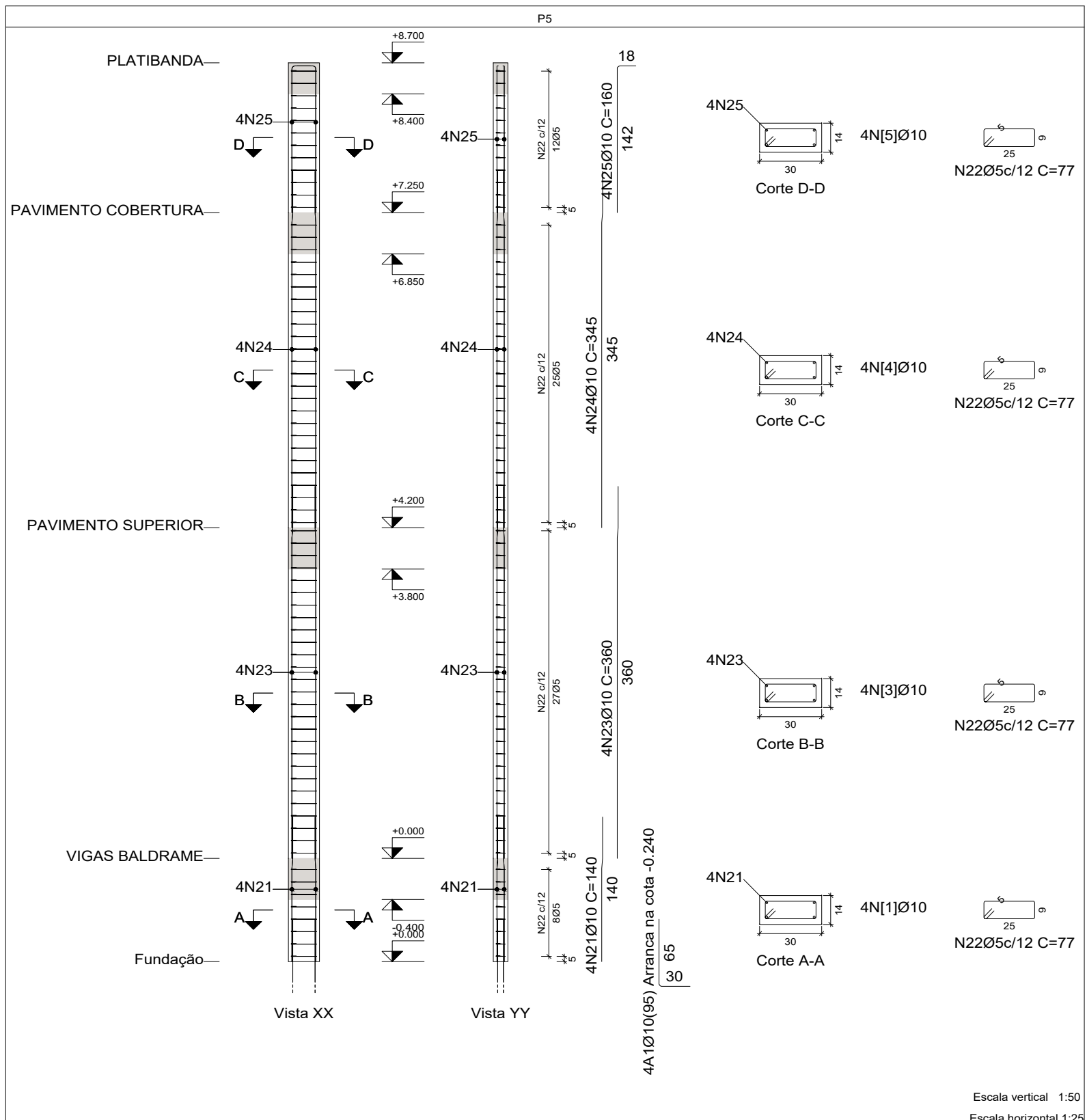


Elemento	Pos.	Diam.	Q.	Esquema (cm)	Comp. (cm)	Total (cm)	CA-50 (kg)	CA-60 (kg)
P1=P4	1	Ø10	6		140	840	5.2	
	2	Ø5	72		97	6984		11.0
	3	Ø5	72		21	1512		2.4
	4	Ø10	6		370	2220	13.7	
	5	Ø10	6		350	2100	12.9	
	6	Ø10	4		160	640	3.9	
	7	Ø10	2		165	330	2.0	
Total+10% (x2)							41.5	14.7
P2	8	Ø10	8		140	1120	6.9	
	9	Ø5	72		77	5544		8.7
	10	Ø5	95		21	1995		3.1
	11	Ø10	4		380	1520	9.4	
	12	Ø10	4		380	1520	9.4	
	13	Ø10	4		345	1380	8.5	
	14	Ø10	2		345	690	4.3	
	15	Ø10	4		160	640	3.9	
	Total+10%						46.6	13.0
P3	16	Ø10	4		140	560	3.5	
	17	Ø5	72		77	5544		8.7
	18	Ø10	4		360	1440	8.9	
	19	Ø10	4		345	1380	8.5	
	20	Ø10	4		160	640	3.9	
Total+10%							27.3	9.6
P5	21	Ø10	4		140	560	3.5	
	22	Ø5	72		77	5544		8.7
	23	Ø10	4		360	1440	8.9	
	24	Ø10	4		345	1380	8.5	
	25	Ø10	4		160	640	3.9	
Total+10%							27.3	9.6
P6	26	Ø10	6		140	840	5.2	
	27	Ø5	72		77	5544		8.7
	28	Ø5	35		21	735		1.2
	29	Ø10	4		375	1500	9.2	
	30	Ø10	2		375	750	4.6	
	31	Ø10	4		345	1380	8.5	
	32	Ø10	4		160	640	3.9	
Total+10%							34.5	10.9
Ø5: 0.0							72.5	
Ø10: 218.7							0.0	
Total:							218.7	72.5

Resumo Aço	Comp. total	Peso+10%	Total
Pilares	(m)	(kg)	
CA-50 Ø10	322.8	219	219
CA-60 Ø5	419.0	72	72
Total			291



Pilares que nascem em VIGAS BALDRAME e chegam em PLATIBANDA  
Concreto: C25, em geral  
Aço das barras: CA-50 e CA-60  
Aço dos estribos: CA-50 e CA-60

Kaique Gabriel Silva Ferreira  
Engenheiro Civil  
CREA-BA: 061796934-3



PREFEITURA MUNICIPAL DE  
SANTAINES  
RUA DO COMÉRCIO, 111 - JARDIM SANTA MARIA  
CEP: 63220-000 - Tel: (71) 3128-1591 - Email: 22  
P.O. Box: 63400-000 - Santa Inês, BA - 44.100

CONSTRUÇÃO DE UNIDADE DE TRIAGEM PARA TRATAMENTO  
DE RESÍDUO SÓLIDOS NO MUNICÍPIO DE SANTA INÊS

ESTRUTURA DE CONCRETO

PROPOSTA: PREFEITURA MUNICIPAL DE SANTA INÊS  
ENDEREÇO: BR-420, CEP: 45.320-000, MUNICÍPIO DE SANTA INÊS

ASSINATO:  
DETALHAMENTO DOS PILARES

RESPONSÁVEL TÉCNICO:  
Kaique Gabriel Silva Ferreira  
CREA-BA: 061796934-3

ESCALA:  
INDIC.

EST  
03/10

DATA:  
20/10/2025