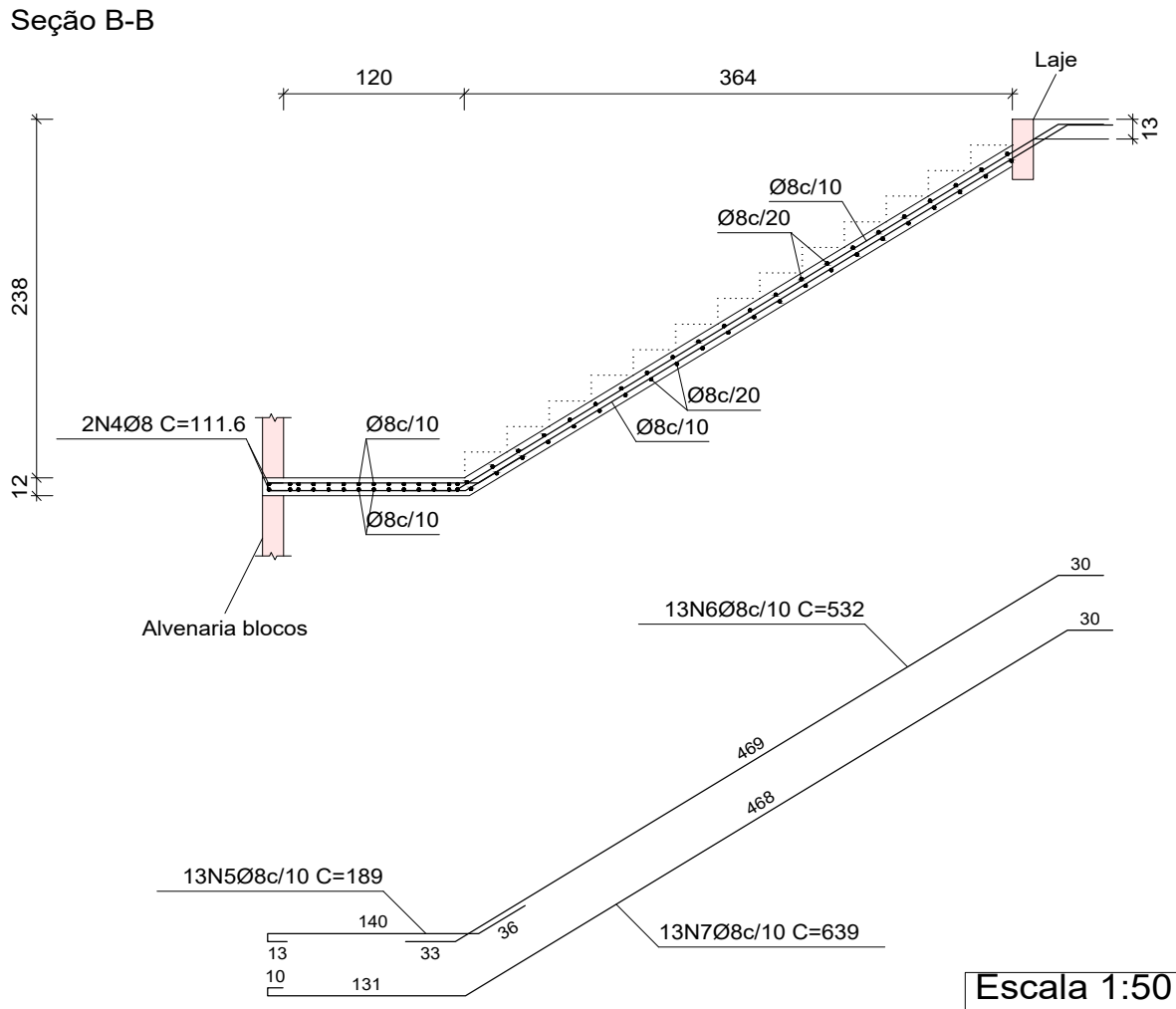
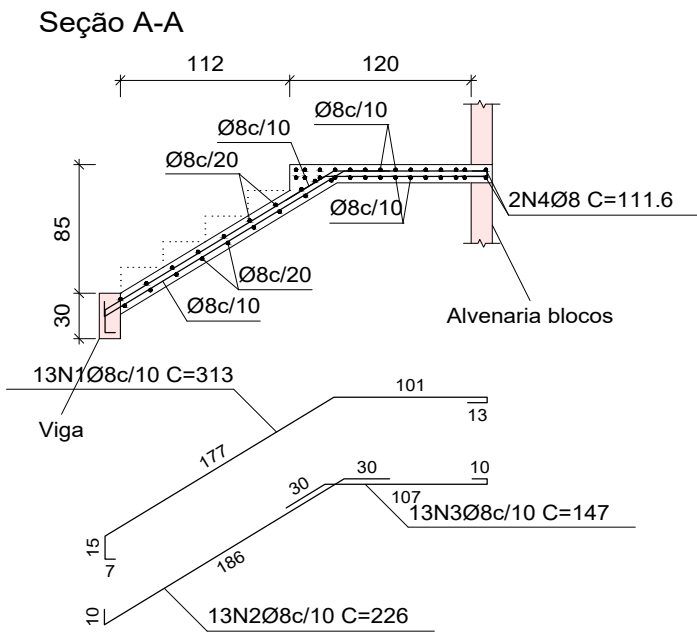
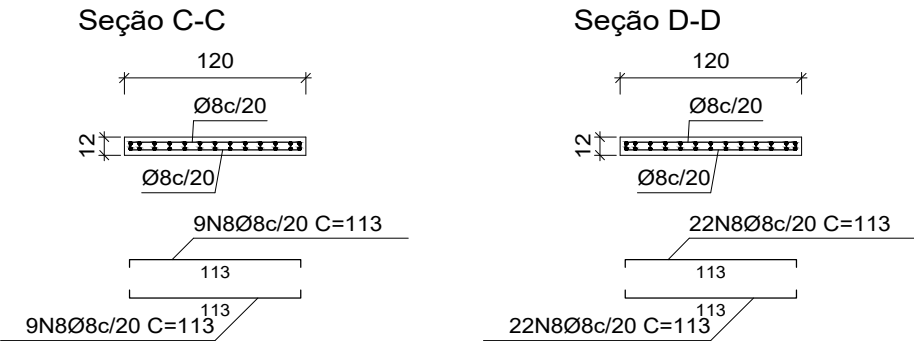
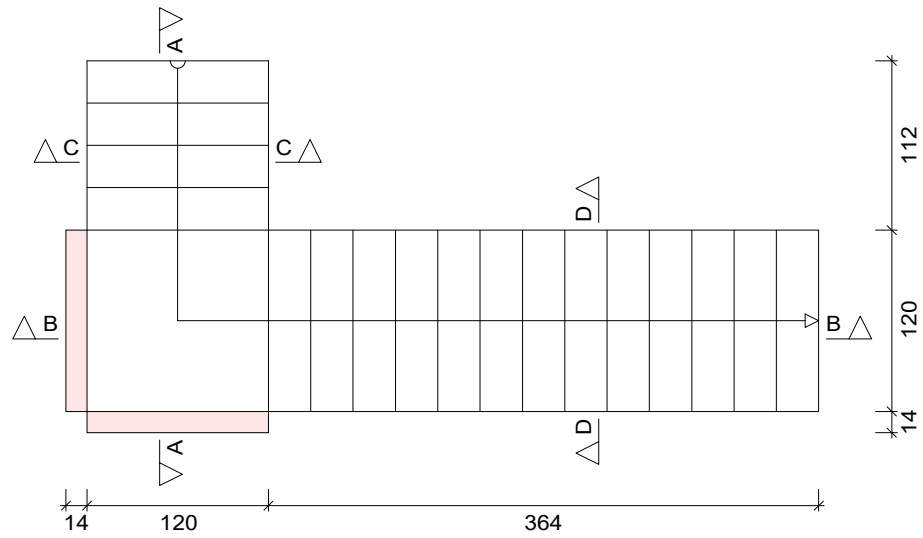


Elemento	Pos.	Diam.	Q.	Dob. (cm)	Reta (cm)	Dob. (cm)	Comp. (cm)	Total (cm)	CA-50 (kg)	CA-60 (kg)
ESCADA-ESCADA EM L	1	Ø8	13		313		313	4069	16.1	
	2	Ø8	13		226		226	2938	11.6	
	3	Ø8	13		147		147	1911	7.5	
	4	Ø8	4		112		112	448	1.8	
	5	Ø8	13		189		189	2457	9.7	
	6	Ø8	13		532		532	6916	27.3	
	7	Ø8	13		639		639	8307	32.8	
	8	Ø8	62		113		113	7006	27.7	
Total+10%:									148.0	
Ø8:									148.0	0.0
Total:									148.0	0.0

ESCADA

ESCADA EM L	
Geometria	Largura
	1.200 m
	Espessura
	0.12 m
	Piso
	0.280 m
Cargas	Espelho
	0.170 m
	Desnível que vence
	3.23 m
	Nº de degraus
	19
Materiais	Piso final
	PAVIMENTO SUPERIOR
	Piso inicial
	VIGAS BALDRAME
	Peso próprio
	0.300 t/m2
	Degraus
	(Realizado com tijolos)
	0.116 t/m2
	Revestimento
	0.100 t/m2
	Guarda-corpos
	0.090 t/m
	Sobrecarga
	0.300 t/m2
	Concreto
	Aço
	Cob. geométrico
	3.0 cm



Resumo Aço ESCADA	Comp. total (m)	Peso+10% (kg)
CA-50 Ø8	340.5	148

Kaique Gabriel Silva Ferreira  
Engenheiro Civil  
CREA-BA: 051796934-3



PREFEITURA MUNICIPAL DE  
SANTA INÊS  
Praça Cel. Luiz Vieira Coelho, n° 01 - Térreo, Centro - Santa Inês/BA  
CEP: 45320-000 | Tel.: (73) 3536-1991 - Ramal 22  
E-mail: gerenciadorenvios@santaines.ba.gov.br

CONSTRUÇÃO DE UNIDADE DE TRIAGEM PARA TRATAMENTO  
DE RESÍDUO SÓLIDOS NO MUNICÍPIO DE SANTA INÊS/BA  
**ESTRUTURA DE CONCRETO**

PROPOSITOR: PREFEITURA MUNICIPAL DE SANTA INÊS/BA  
ENDEREÇO: BR-420, CEP 45.320-000, MUNICÍPIO DE SANTA INÊS/BA

ASSUNTO:  
DETALHAMENTO DA ESCADA

RESPONSÁVEL TÉCNICO:  
Kaique Gabriel Silva Ferreira  
CREA-BA 051796934-3

SETOR:  
NUPRO - NÚCLEO DE PROJETOS

ESCALA:  
INDIC.

REVISÃO:  
R00

DATA:  
JUL  
2025

Nº  
EST  
08/10