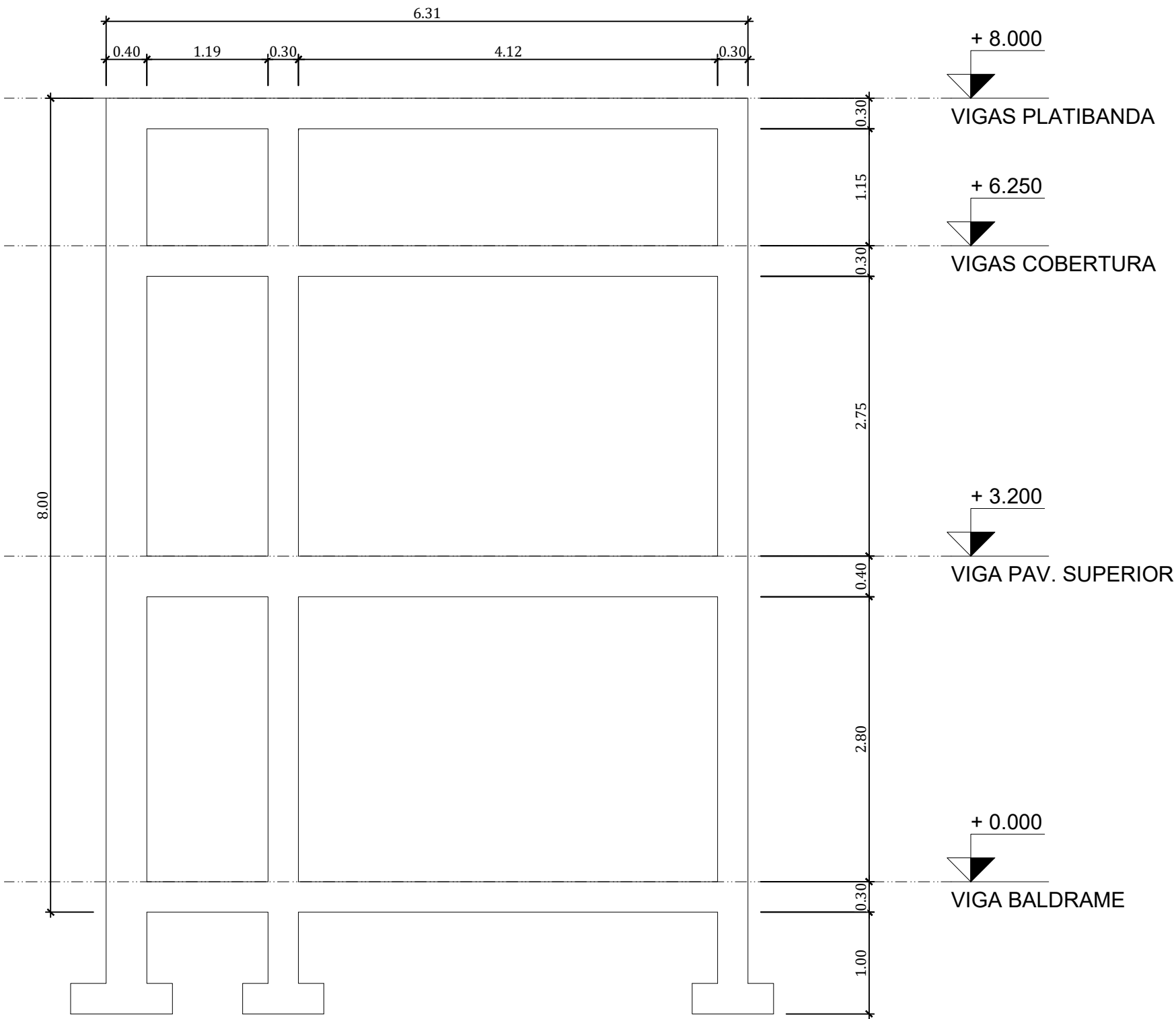


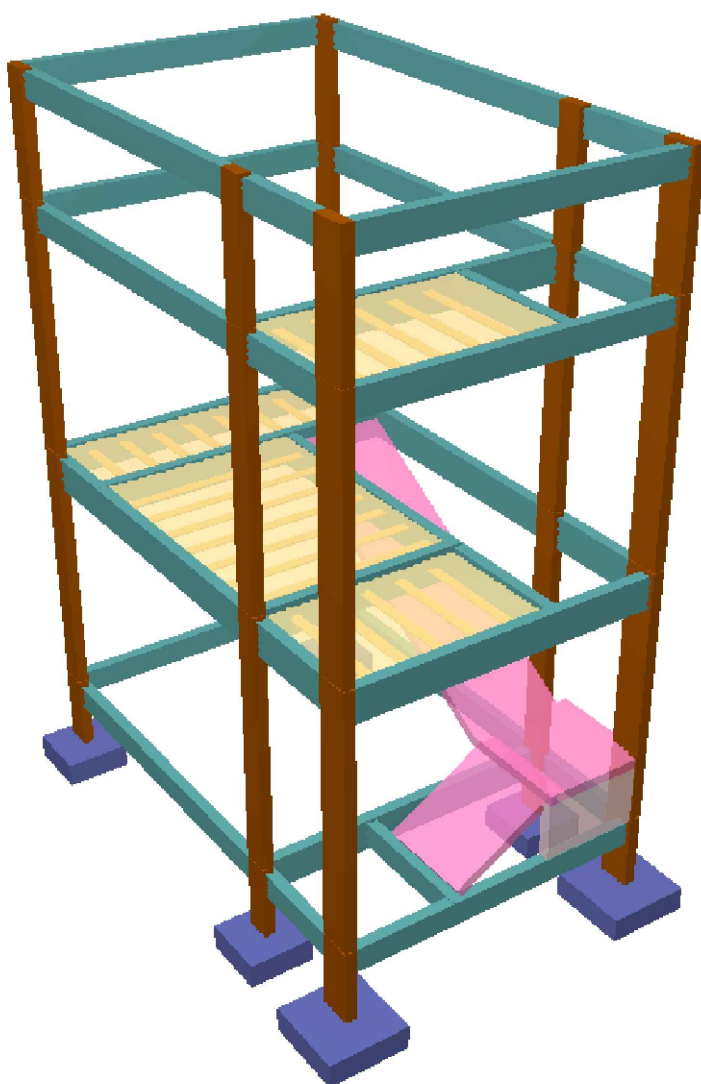
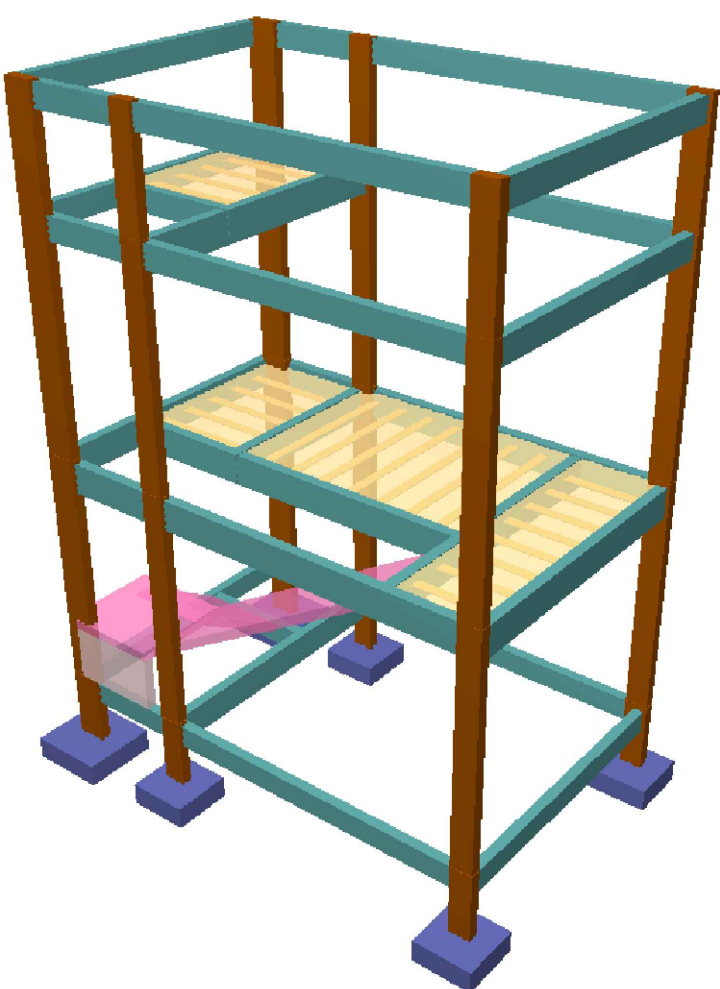
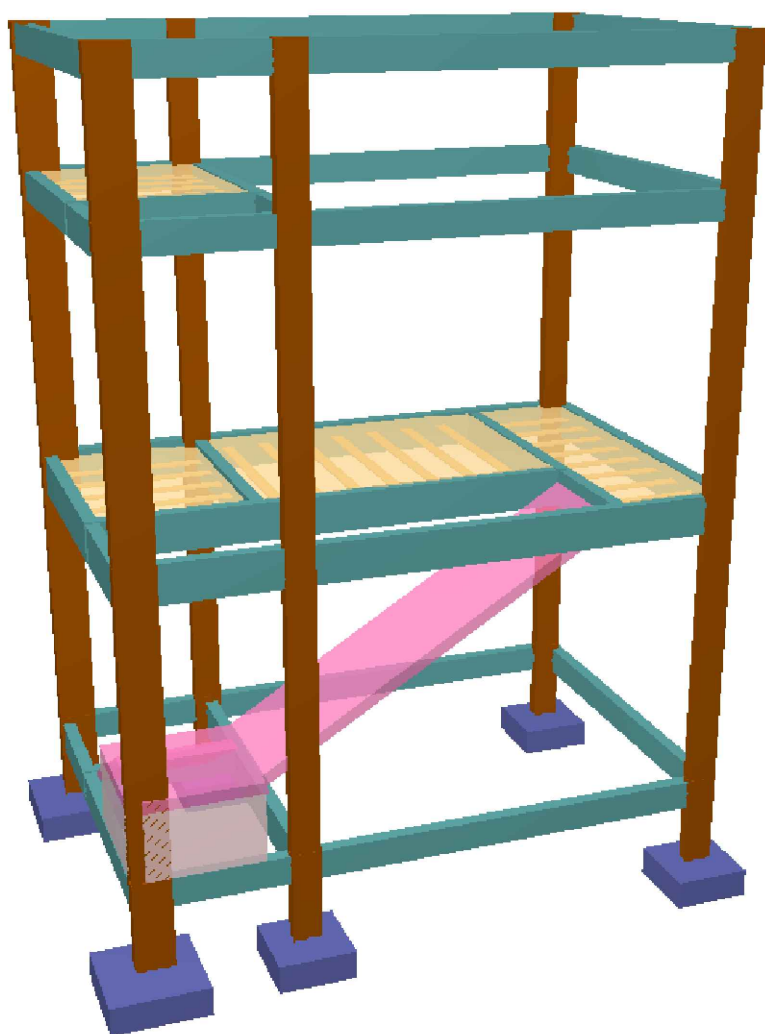
CORTE A-A
SEÇÃO DA EDIFICAÇÃO
ESCALA 1:50



CORTE B-B
SEÇÃO DA EDIFICAÇÃO
ESCALA 1:50

Tabela de características de lajes de vigotas (Grupo 3)	
LAJE DE VIGOTAS DE CONCRETO	
Altura do bloco/molde: 8 cm	
Espessura camada de compressão: 5 cm	
Entre-eixos: 43 cm	
Bloco/Molde: De poliestireno	
Largura da nervura: 13 cm	
Volume de concreto: 0.082 m³/m²	
Peso próprio: 0.21 t/m² (Simples), 0.25 t/m² (Dupla)	
Nota: Consulte os detalhes referentes a uniões com lajes da estrutura principal e das zonas maciças.	

Tabela de características de lajes de vigotas (Grupo 2)	
LAJE DE VIGOTAS DE CONCRETO	
Altura do bloco/molde: 8 cm	
Espessura camada de compressão: 5 cm	
Entre-eixos: 43 cm	
Bloco/Molde: De poliestireno	
Largura da nervura: 13 cm	
Volume de concreto: 0.082 m³/m²	
Peso próprio: 0.21 t/m² (Simples), 0.25 t/m² (Dupla)	
Nota: Consulte os detalhes referentes a uniões com lajes da estrutura principal e das zonas maciças.	




Kaique Gabriel Silva Ferreira
Engenheiro Civil
CREA-BA: 051796934-3



**PREFEITURA MUNICIPAL DE
SANTA INÊS**
Praça Cel. Luiz Vieira Coelho, nº 01 – Terreo, Centro – Santa Inês/BA
CEP: 45320-000 | Tel.: (73) 3536-1891 – Ramal 22
E-mail: gerenciaodeconvenios@santaines.ba.gov.br

CONSTRUÇÃO DE UNIDADE DE TRIAGEM PARA TRATAMENTO
DE RESÍDUO SÓLIDOS NO MUNICÍPIO DE SANTA INÊS/BA

ESTRUTURA DE CONCRETO

PROponente: PREFEITURA MUNICIPAL DE SANTA INÊS/BA
Endereço: BR-420, CEP 45.320-000, MUNICÍPIO DE SANTA INÊS/BA

Assunto:
CORTES E 3D DA ESTRUTURA

Responsável Técnico:
Kaique Gabriel Silva Ferreira
CREA-BA 051796934-3

Setor:
NUPRO - NÚCLEO DE PROJETOS

Escala:
INDIC.

Revisão:
R00

Data:
JUL
2025

Nº
EST
10/10