

RELAÇÃO DO AÇO - VIGAS NÍVEL 1 TETO

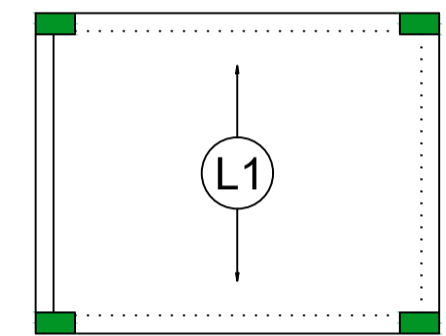
V1	V2	V3			
V4	V5	V6			
V7	V8	V9			
CA60	1	5.0	308	65	20020
CA50	2	5.0	59	75	4425
	3	6.3	4	569	2276
	4	6.3	4	344	1376
	5	6.3	1	198	198
	6	6.3	1	378	378
	7	6.3	2	944	1888
	8	8.0	4	590	2360
	9	8.0	1	222	222
	10	8.0	2	305	610
	11	8.0	4	273	1092
	12	8.0	2	304	608
	13	8.0	2	305	610
	14	8.0	2	318	636
	15	8.0	1	469	469
	16	8.0	2	978	1956
	17	8.0	1	221	221
	18	8.0	4	943	3772
	19	8.0	2	988	1996
	20	8.0	2	986	1972

RESUMO DO AÇO

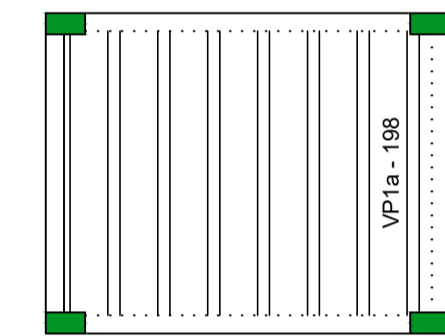
AÇO	DIAM (mm)	C.TOTAL (m)	PESO + 0% (kg)
CA50	6.3	61.2	15
CA60	8.0	165.6	65.3
CA60	5.0	244.5	37.7
PESO TOTAL (kg)			
CA50	80.3		
CA60	37.7		

Volume de concreto (C-20 MPa) = 1.78 m³
Área de forma = 32.67 m²

ATENÇÃO:
Prever armaduras de esperas e respectivos pilares de amarração das paredes laterais junto ao telhado (oilão), conforme método construtivo empregado.
Prever eventuais estruturas adicionais de pilares e viga para o telhado, conforme método construtivo empregado.



Armação positiva das lajes do pavimento Nível 1 Teto escala 1:50



Planta de vigotas pré-moldadas escala 1:50

RELAÇÃO DO AÇO - PILARES NÍVEL 1 TETO

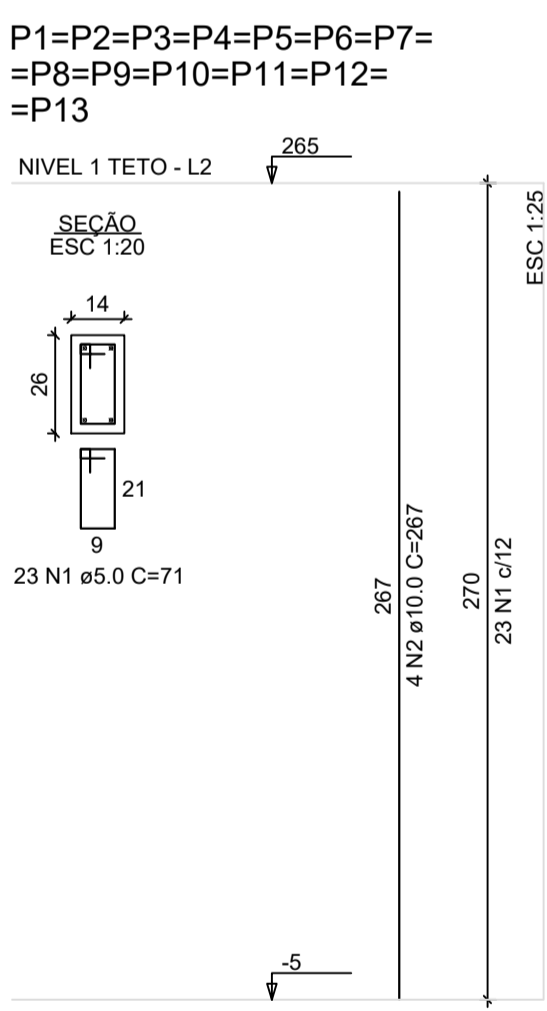
13xP1

AÇO	N	DIAM (mm)	QUANT	C.UNIT (cm)	C.TOTAL (cm)
CA60	1	5.0	299	71	21229
CA50	2	10.0	52	267	13864

RESUMO DO AÇO

AÇO	DIAM (mm)	C.TOTAL (m)	PESO + 0% (kg)
CA50	10.0	138.8	85.6
CA60	5.0	212.3	32.7
PESO TOTAL (kg)			
CA50	85.6		
CA60	32.7		

Volume de concreto (C-20 MPa) = 1.28 m³
Área de forma = 28.08 m²



PREFEITURA MUNICIPAL DE UBATÁ

Projeto Estrutural

LOCAL: ZONA URBANA	OBJETO: PLANTA DE ARMADURAS NÍVEL 1 TETO
ENDERÇO: BAIRRO LONDRINA - UBATÁ/BA	REVISÃO: ANÁLISE REVISADA
RESPONSÁVEL TÉCNICO: ADEBALDO RODRIGUES DOS SANTOS ENO. CIVIL CREA 19498/D	PRANCHAS: EST.3
ÁREA:	ESCALA: Indicada
DATA: Setembro/2025	

ATENÇÃO:
Exemplo de projeto estrutural para edificações do Novo PAC FHNIS Sub50 - Portaria 1416 / 2023.
Uso facultado, desde que revisado por responsável técnico, com a devida emissão de ART/RRT/TRT, e adequado às particularidades de cada obra.