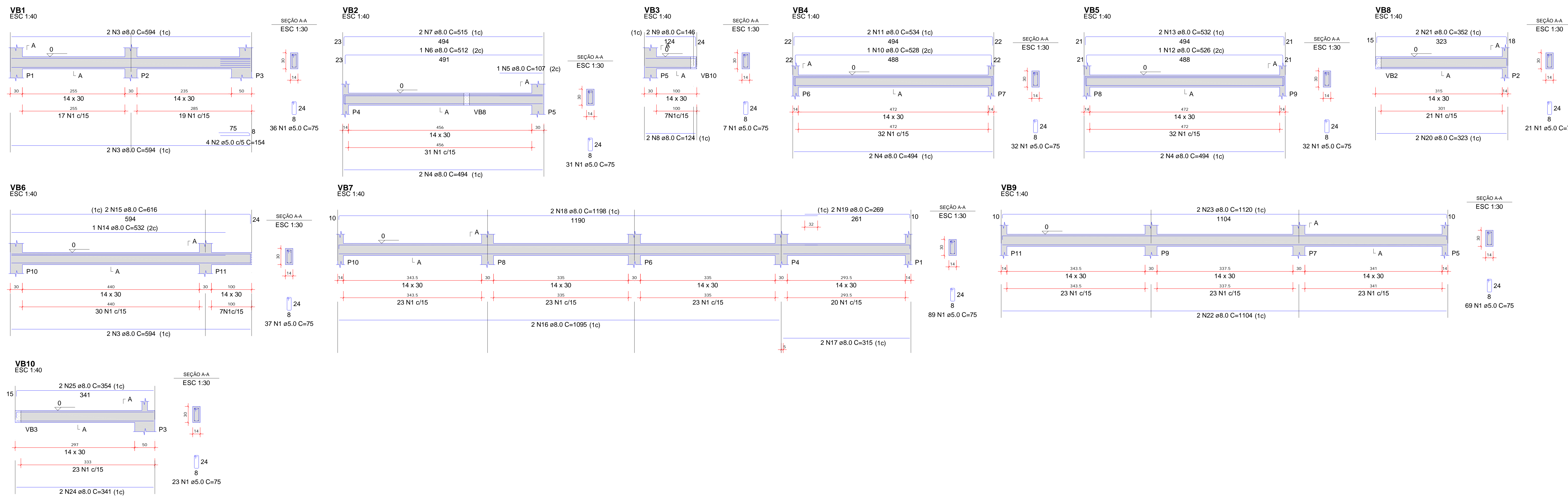


01 Detalhamento Vigas Térreo (Nível +50 cm)
Escala 1:50
Unidades: cm



RELAÇÃO DO AÇO

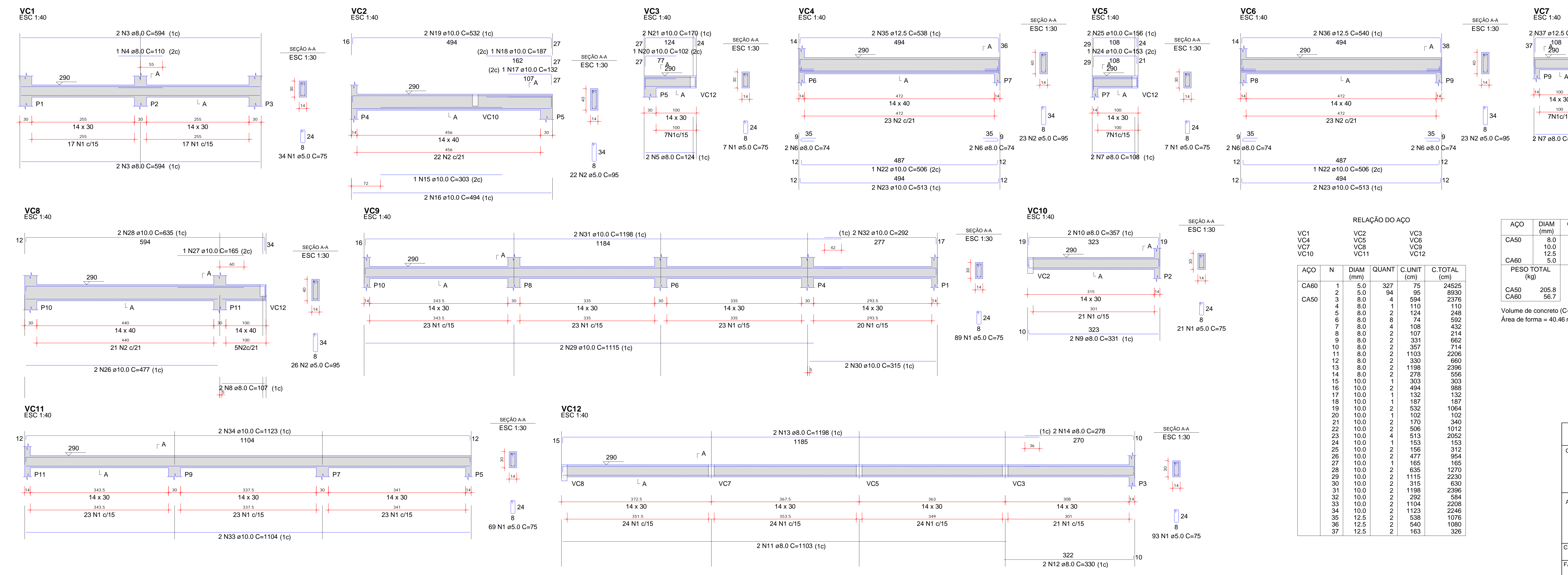
ACO	N	DIAM (mm)	QUANT	C.UNIT (cm)	C.TOTAL (cm)
CA60	1	5.0	377	75	28275
CA50	2	5.0	4	154	616
	3	8.0	6	594	3564
	4	8.0	6	494	2964
	5	8.0	1	107	107
	6	8.0	1	512	512
	7	8.0	2	515	1030
	8	8.0	2	124	248
	9	8.0	2	146	292
	10	8.0	1	528	528
	11	8.0	2	534	1068
	12	8.0	1	526	526
	13	8.0	2	532	1064
	14	8.0	1	532	532
	15	8.0	2	616	1232
	16	8.0	2	1095	2190
	17	8.0	2	315	630
	18	8.0	2	1198	2396
	19	8.0	2	269	538
	20	8.0	2	523	1046
	21	8.0	2	352	704
	22	8.0	2	1104	2208
	23	8.0	2	1120	2240
	24	8.0	2	341	682
	25	8.0	2	354	708

RESUMO DO AÇO

ACO	DIAM (mm)	C.TOTAL (m)	QUANT + 10% (Barras)	PESO + 10% (kg)
CA50	8.0	266.1	25	115.5
CA60	5.0	288.9	-	49
PESO TOTAL (kg)				115.5
CA50		115.5		
CA60		49		

Volume de concreto (C-35) = 2.29 m³
Área de forma = 40.38 m²

02 Detalhamento Vigas Cobertura (Nível +290 cm)
Escala 1:50
Unidades: cm



RESUMO DO AÇO

ACO	DIAM (mm)	C.TOTAL (m)	QUANT + 10% (Barras)	PESO + 10% (kg)
CA50	8.0	111.7	11	48.5
	10.0	193.3	18	131.1
	12.5	24.8	3	26.3
CA60	5.0	334.6	-	56.7
PESO TOTAL (kg)				206.5
CA50		206.5		
CA60		56.7		

Volume de concreto (C-35) = 3.12 m³
Área de forma = 40.46 m²

RELAÇÃO DO AÇO

ACO	N	DIAM (mm)	QUANT	C.UNIT (cm)	C.TOTAL (cm)
CA60	1	5.0	327	75	24525
CA50	2	5.0	94	95	8930
	3	8.0	4	594	2376
	4	8.0	1	110	110
	5	8.0	2	124	248
	6	8.0	8	74	592
	7	8.0	4	108	432
	8	8.0	2	107	214
	9	8.0	2	331	662
	10	8.0	2	357	714
	11	8.0	2	1103	2206
	12	8.0	2	330	660
	13	8.0	2	1198	2396
	14	8.0	2	278	556
	15	10.0	1	303	303
	16	10.0	2	494	988
	17	10.0	1	132	132
	18	10.0	1	187	187
	19	10.0	2	532	1064
	20	10.0	1	102	102
	21	10.0	2	170	340
	22	10.0	2	506	1012
	23	10.0	5	513	2565
	24	10.0	1	153	153
	25	10.0	2	156	312
	26	10.0	2	477	954
	27	10.0	1	165	165
	28	10.0	2	635	1270
	29	10.0	2	1115	2230
	30	10.0	2	315	630
	31	10.0	2	1198	2396
	32	10.0	2	292	584
	33	10.0	2	1104	2208
	34	10.0	2	1123	2246
	35	12.5	2	538	1076
	36	12.5	2	540	1080
	37	12.5	2	163	326

GOVERNO DE GOIÁS
GOIÁS
Projeto de nossa história, compromisso com nosso futuro!

PROJETO ESTRUTURAL

OBRA: AVENIDA 3, Nº 414 - CENTRO GAMELEIRA DE GOIÁS

ASSUNTO: - VIGAS BALDRAME
- VIGAS COBERTURA

CLIENTE: _____

FASE: PROJETO BÁSICO

ARQUIVO: _____

ESCALA: _____

Desenho: _____

1/1

PREFEITURA MUNICIPAL DE GAMELEIRA DE GOIÁS ENG.º CIVIL JEFFERSON COSTA
CREA: 101.621.8665 D-GO