

1 PLANTA BAIXA GERAL

ESCALA: 1:400

LEGENDA	
	CONSTRUIR - PAREDE DE ALVENARIA + COBOGÓ
	TROCAR FORRO DE GESSO
	CONSTRUIR - ALVENARIA
	DEMOLIR
	RECUPERAR MURO
	FAZER CALÇADA
	REFAZER PASSARELA COM MALHA DE FERRO

QUADRO DE ÁREAS E QUANTITATIVO	
ESPECIFICAÇÃO	QUANTIDADE
INSTALAR PORTA DE VIDRO TEMPERADO INCOLOR - BLOCO 03	6 und
INSTALAR FORRO DE GESSO OU PVC - BLOCO 01 E BLOCO 03	166,41m²
RESTAURAR MURO DIVISA - LATERAL ESQUERDA - FUNDO BL 01	3,5 mt linear
SUBIR MURO 0,6 M DIVISA - FUNDO BLOCO 04	5,04m²
REBOCO E PINTURA - LATERAL DA RAMPA BLOCO 03	15,40m²
DEMOLIR BORDA PISCINA INFANTIL	99,82m²
ATERRAR E CONCRETAR PISCINA INFANTIL	40,39m³
PINTURA INTERNA E EXTERNA BLOCO 01, 02, 03, 04 E FACHADA FRONTAL	
CORRIMÃO E GUARDA CORPO RAMPA - ENTRADA	9 mt
CORRIMÃO RAMPA - BLOCO 03	7 mt
DEMOLIÇÃO - ABRIR E AUMENTAR VÃOS BLOCO 01 E Á. EXT.	10m²
PAREDE DRYWALL - DIVIDIR SALAS BLOCO 03	24,36 m²
COBERTURA - CORREDOR E AMPLIAÇÃO DA RECEPÇÃO	82,35m²
PAREDE DE ALVENARIA	26,70m²
COBOGÓ MODELO ANTICHUVA	44,30m²
PISO - CORREDOR E AMPLIAÇÃO DA RECEPÇÃO	48,60m²
CALÇADA EXTERNA FRENTE PARA RUA 04	256,55 m²
INSTALAR PORTÃO SAÍDA PARA RUA 04	4,00X2,45
PINTURA PORTÃO DE ENTRADA	3,05X2,90
VEDAR PONTOS HIDROSSANITÁRIOS DA COZINHA E FAZER NOVOS	
REFAZER PASSARELA COM MALHA DE FERRO	336m²

QUADRO DE ABERTURAS				
PORTAS				
	LARGURAXALTURA	MATERIAL	TIPO	QUANTIDADE
P1	0,80X2,10	VENEZIANA	ABRIR/GIRO	15
P2	1,20X2,10	METAL	CORRER	1
P3	0,80X2,10	METAL	ABRIR/GIRO	1
PT1	3,10X2,10	PORTÃO	CORRER	1
PT2	4,40X2,10	PORTÃO	CORRER	1
JANELAS				
	LARGURAXALTURAXPEITORIL	MATERIAL	TIPO	QNTD.
J1	1,50X1,20X0,95	VENEZIANA	CORRER	15
J2	0,60X0,40X1,70	VENEZIANA	BASCULANTE	3
J3	2,00X1,50X0,95	VIDRO/ ALUMINIO	CORRER	2
J4	1,50X1,00X0,95	VIDRO/ ALUMINIO	CORRER	1

QUADRO DE ÁREAS		
AMBIENTES	ÁREA (m²)	PERÍMETRO (m)
Depósito	10,07 m²	12,70 m
Recepção	18,60 m²	19,22 m
Sala 01	16,80 m²	16,44 m
Sala 02	17,50 m²	16,76 m
Sala 03	15,74 m²	15,96 m
Sala 04	16,35 m²	16,24 m
Sala 05	13,00 m²	16,15 m
Lavabo	2,70 m²	6,75 m
Sanitário 01	3,11 m²	7,15 m
Sanitário 02	3,11 m²	7,15 m
Circulação	5,47 m²	11,52 m
Sala de apoio	27,40 m²	21,24 m
Cozinha	13,92 m²	15,14 m
Área de serviço	3,31 m²	7,60 m
Corredor	40,02 m²	61,96 m
Área total construída	237,08 m²	

QUADRO DE ABERTURAS				
PORTAS (A SER INSTALADAS)				
	LARGURAXALTURA	MATERIAL	TIPO	QUANTIDADE
P1	4,59X2,17	VIDRO/ALUMINIO	CORRER	1
P2	4,71X2,17	VIDRO/ALUMINIO	CORRER	1
P3	5,25X2,17	VIDRO/ALUMINIO	CORRER	1
P4	5,32X2,17	VIDRO/ALUMINIO	CORRER	1
P5	5,30X2,17	VIDRO/ALUMINIO	CORRER	1
P6	2,00X2,17	VIDRO/ALUMINIO	CORRER	1

QUADRO DE ÁREAS		
AMBIENTES	ÁREA (m²)	PERÍMETRO (m)
Sala 01	42,63 m²	28,30 m
Sala 02	24,06 m²	19,76 m
Sala 03	23,80 m²	19,64 m
Sala 04	23,93 m²	19,70 m
Sala 05	24,59 m²	20,54 m
Sala 06	27,81 m²	22,34 m
Sala 07	21,77 m²	19,06 m
Área total construída	310,74 m²	

APROVAÇÃO:

REFORMA ATENAS - CRAS

Endereço: AVENIDA TRÊS, Nº 1088, QUADRA 18, LOTE 24, SETOR PEDRINHAS, SILVÂNIA - GO, CEP 75180-000.

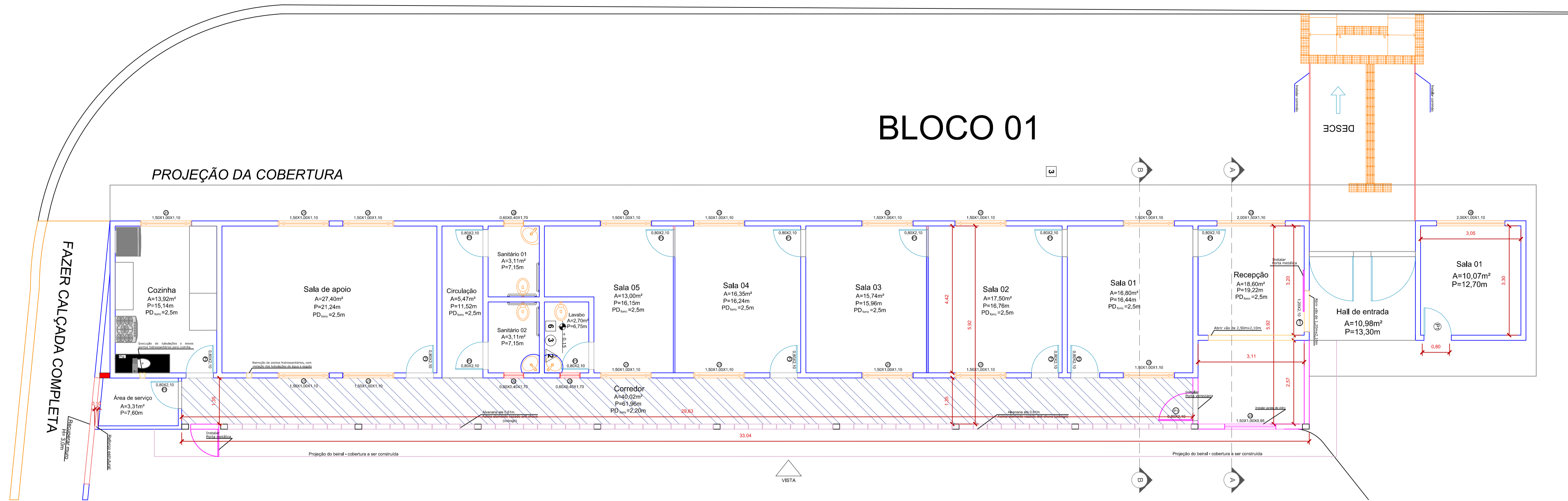
Proprietário: PREFEITURA MUNICIPAL DE SILVÂNIA
CNPJ: 01.068.030/0001-00

Autor do projeto: ARQ. E URB: MARIANY RIBEIRO DO CARMO
CAU: A 2426560

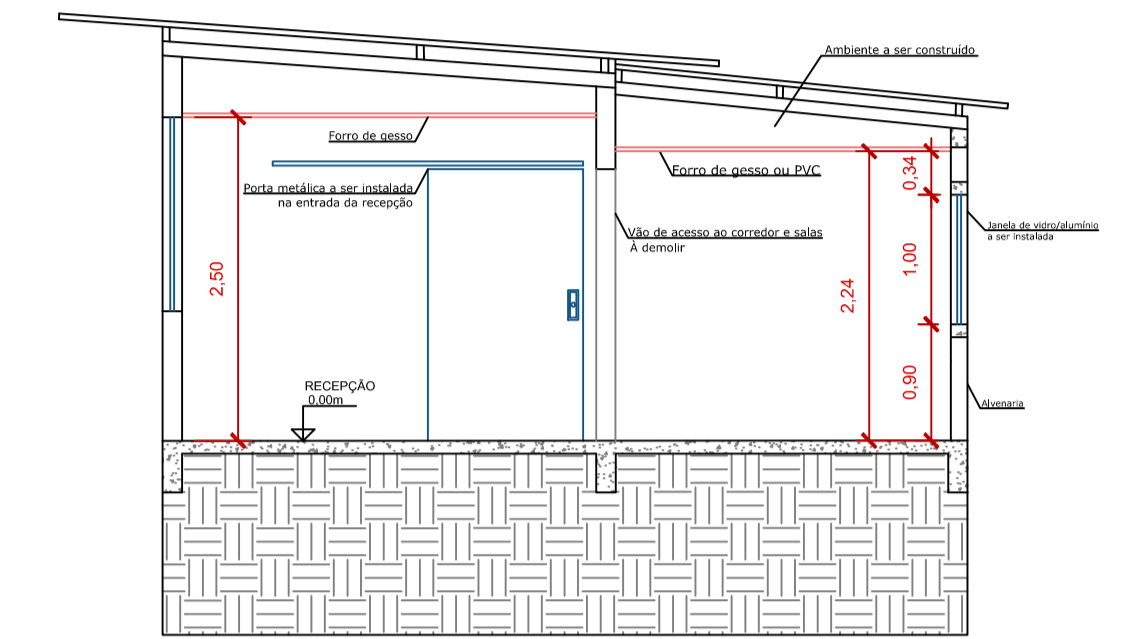
LOGOMARCA: DESCRIÇÃO DOS PAVIS: TÉRREO

CONTEÚDO: Planta baixa geral Quadro de áreas e aberturas Quadro de áreas e quantitativos	ÁREA TOTAL CONSTRUIDA: ÁREA DO TERRENO PÓS COAÇÃO: ÁREA TOTAL ESTIMADA DA CONSTRUÇÃO: ÁREA PERMEÁVEL: ARQUIVO:	FOLHA: 1/3 DATA: 12/12/2025 DESENHO: DEBORAH LAYS
---	--	---

BLOCO 01

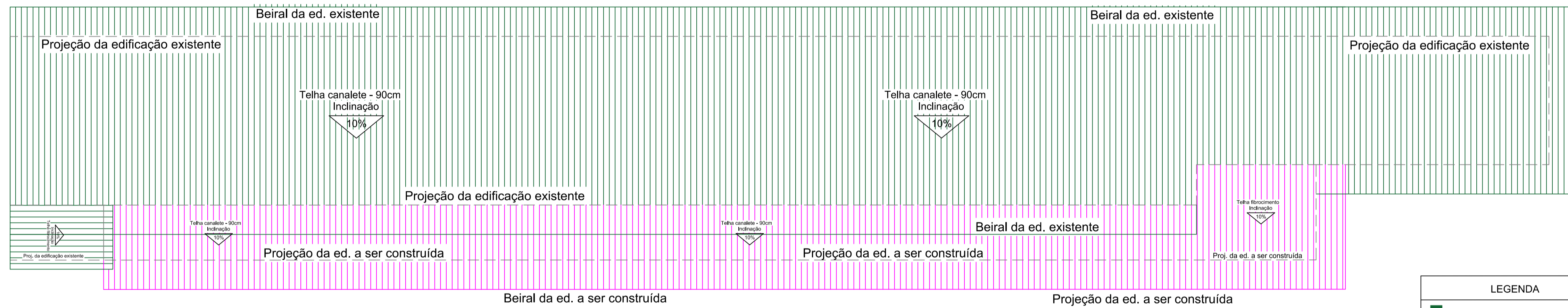


LEGENDA	
[Symbol]	CONSTRUIR - PAREDE DE ALVENARIA + COBOGO
[Symbol]	TROCAR FORRO DE GESSO
[Symbol]	CONSTRUIR - ALVENARIA
[Symbol]	DEMOLIR
[Symbol]	RECUPERAR MURO
[Symbol]	FAZER CALÇADA
[Symbol]	REFAZER PASSARELA COM MALHA DE FERRO

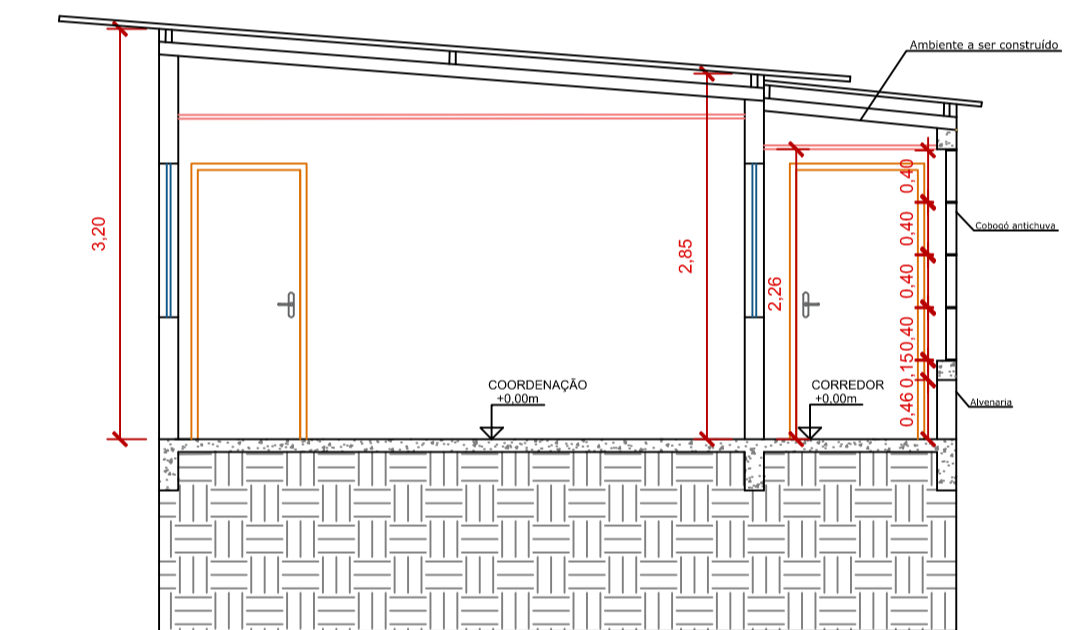


1 PLANTA BAIXA BLOCO 01
ESCALA: 1:120

3 CORTE AA'
ESCALA: 1:100

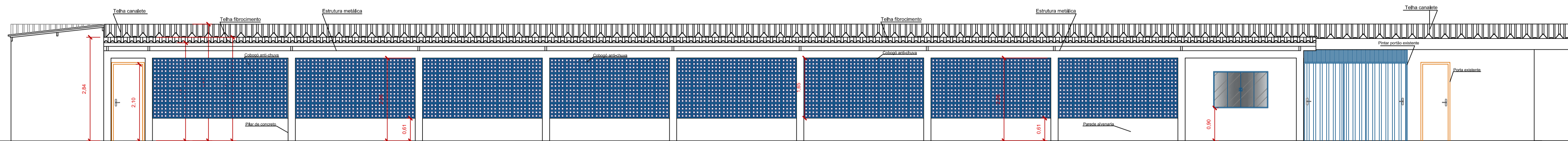


LEGENDA	
[Symbol]	COBERTURA EXISTENTE
[Symbol]	COBERTURA A SER EXECUTADA



2 PLANTA DE COBERTURA BLOCO 01
ESCALA: 1:130

4 CORTE BB'
ESCALA: 1:100



5 FACHADA FRONTAL
ESCALA: 1:100

QUADRO DE ÁREAS		
AMBIENTES	ÁREA (m ²)	PERÍMETRO (m)
Depósito	10,07 m ²	12,70 m
Recepção	18,60 m ²	19,22 m
Sala 01	16,80 m ²	16,44 m
Sala 02	17,50 m ²	16,76 m
Sala 03	15,74 m ²	15,96 m
Sala 04	16,35 m ²	16,24 m
Sala 05	13,00 m ²	16,15 m
Lavabo	2,70 m ²	6,75 m
Sanitário 01	3,11 m ²	7,15 m
Sanitário 02	3,11 m ²	7,15 m
Circulação	5,47 m ²	11,52 m
Sala de apoio	27,40 m ²	21,24 m
Cozinha	13,92 m ²	15,14 m
Área de serviço	3,31 m ²	7,60 m
Corredor	40,02 m ²	61,96 m
Área total construída	237,08 m ²	

QUADRO DE ABERTURAS				
PORTAS				
LARGURA	ALTURA	MATERIAL	TIPO	QUANTIDADE
P1	0,80X2,10	VENEZIANA	ABRIR/GIRO	15
P2	1,20X2,10	METAL	CORRER	1
P3	0,80X2,10	METAL	ABRIR/GIRO	1
PT1	3,10X2,10	PORTÃO	CORRER	1
PT2	4,40X2,10	PORTÃO	CORRER	1

JANELAS					
LARGURA	ALTURA	RAIXE/PEITORIL	MATERIAL	TIPO	QNTD.
J1	1,50X1,20X0,95		VENEZIANA	CORRER	15
J2	0,60X0,40X1,70		VENEZIANA	BASCULANTE	3
J3	2,00X1,50X0,95		VIDRO/ALUMÍNIO	CORRER	2
J4	1,50X1,00X0,95		VIDRO/ALUMÍNIO	CORRER	1

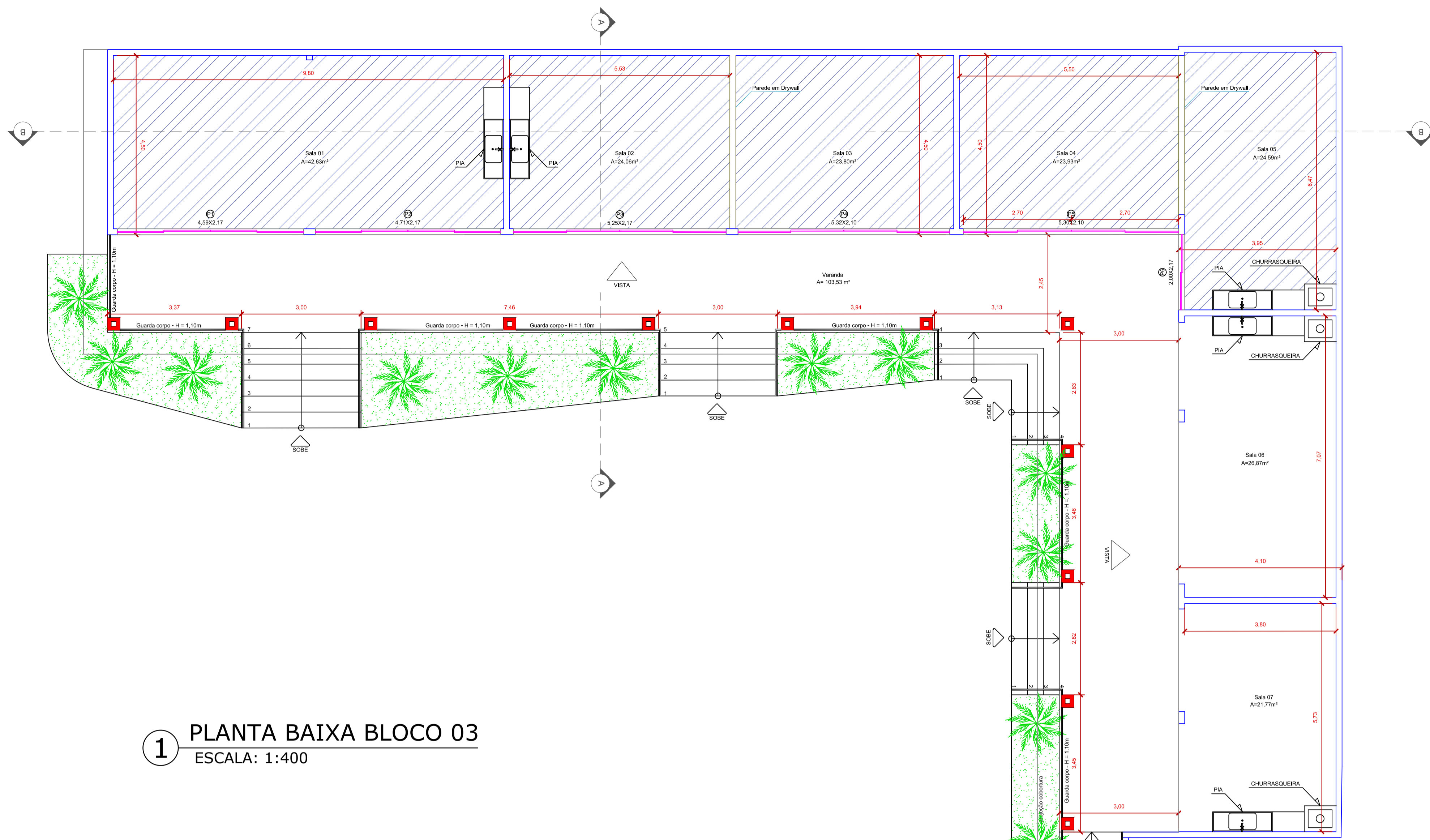
REFORMA ATENAS - CRAS

Endereço:
AVENIDA TRÊS, Nº 1088, QUADRA 18, LOTE 24, SETOR PEDRINHAS, SILVÂNIA - GO,
CEP 75180-000.

Proprietário
PREFEITURA MUNICIPAL DE SILVÂNIA
CNPJ: 01.068.030/0001-00

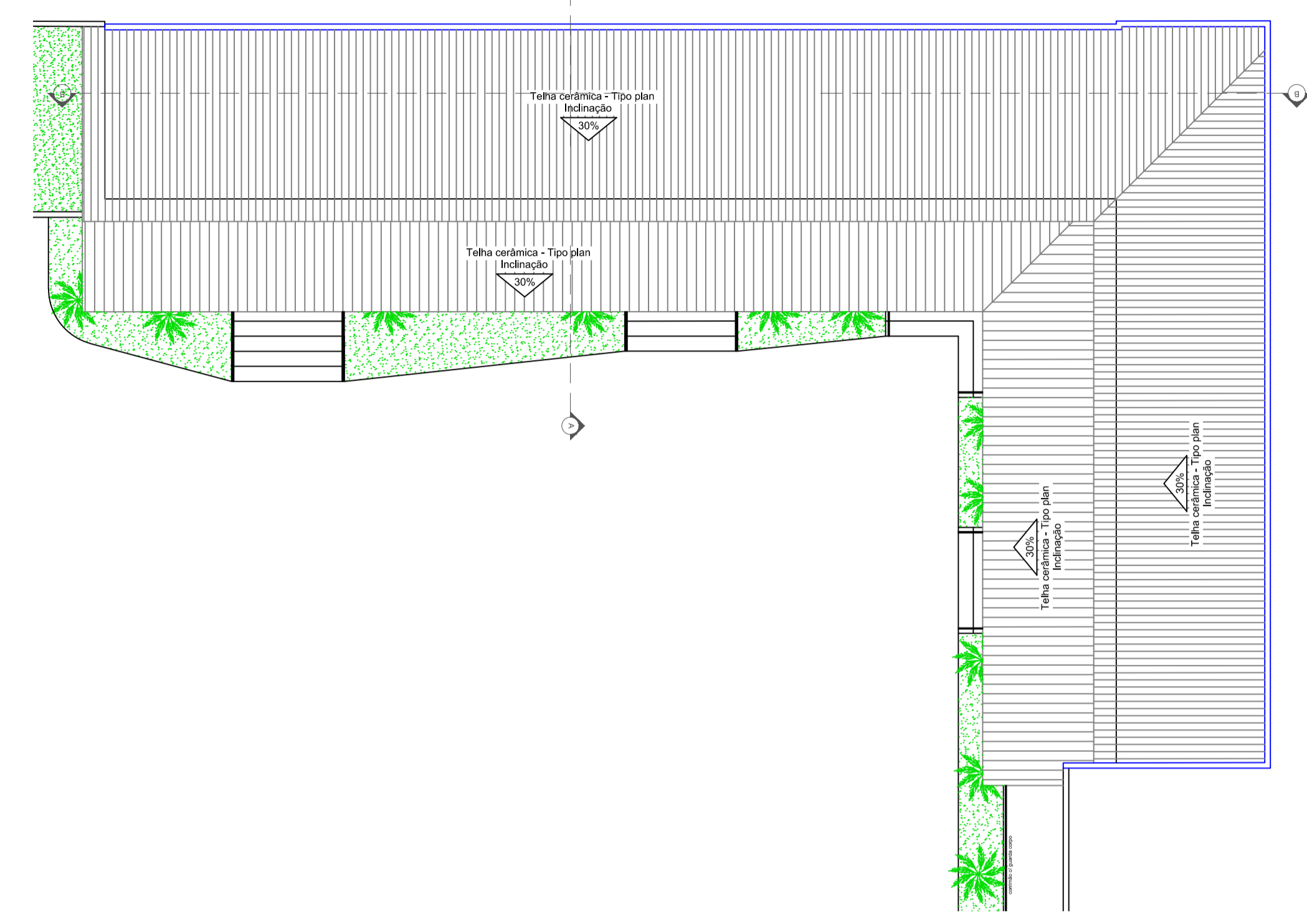
Autor do projeto
ARQ. E URB. MARIANY RIBEIRO DO CARMO
CAU: A 2426560

LOGOTIPAGEM	DESCRIÇÃO DOS PLANOS	TÉRREO	FOLHA
	Conteúdo: Planta baixa Quadro de áreas e aberturas Corte AA' e BB' Fachada frontal	ÁREA TOTAL CONSTRUIDA: 237,08M ² ÁREA DO TERRENO PÓS COAÇÃO: ÁREA TOTAL IMPLANTAÇÃO: 53,14M ² ÁREA PERMEÁVEL: ARQUIVO:	213 DATA: 12/12/2025 DESENHO: DEBORAH LAYS



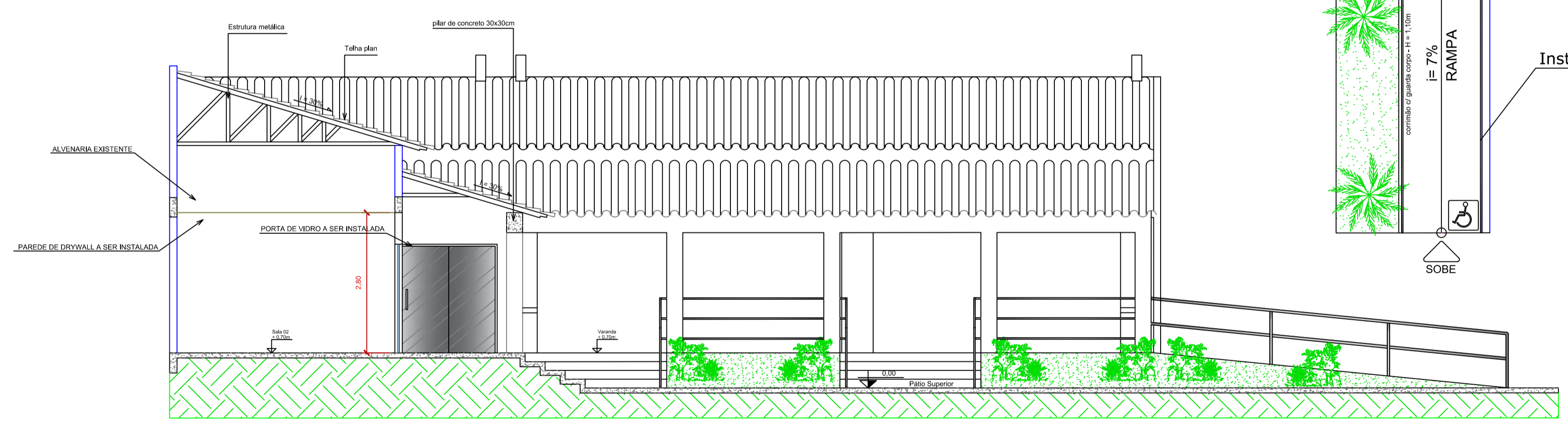
LEGENDA

- PORTAS A SEREM INSTALADAS
- PAREDE DE DRYWALL A SEREM INSTALADAS
- FORRO DE GESSO OU PVC A SER EXECUTADO



1 PLANTA BAIXA BLOCO 03
ESCALA: 1:400

2 PLANTA DE COBERTURA BLOCO 03
ESCALA: 1:400



3 CORTE AA'
ESCALA: 1:100

Rebocar e pintar muro - lateral da rampa

Instalar corrimão no muro

RAMPA
i = 7%

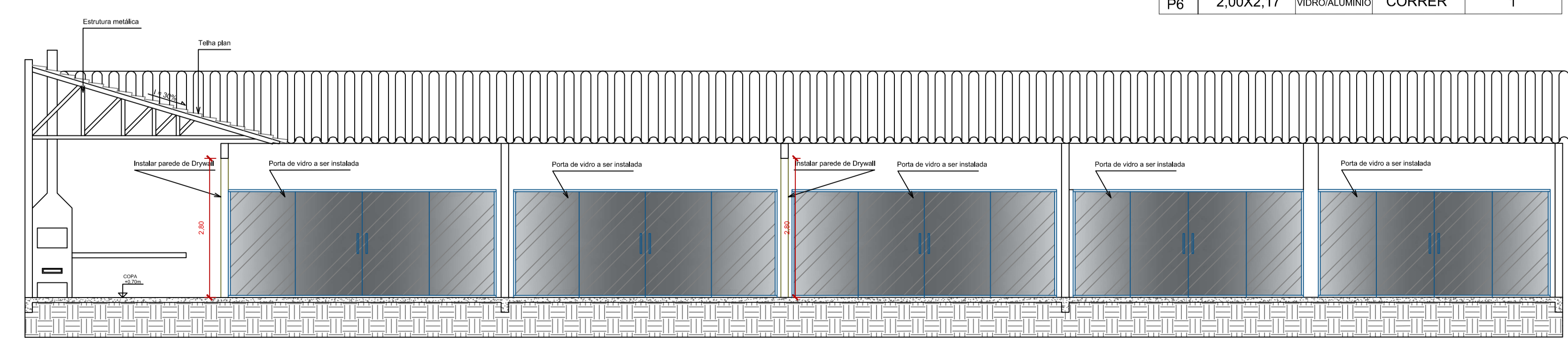
SOBE

QUADRO DE ÁREAS

AMBIENTES	ÁREA (m²)	PERÍMETRO (m)
Sala 01	42,63 m²	28,30 m
Sala 02	24,06 m²	19,76 m
Sala 03	23,80 m²	19,64 m
Sala 04	23,93 m²	19,70 m
Sala 05	24,59 m²	20,54 m
Sala 06	27,81 m²	22,34 m
Sala 07	21,77 m²	19,06 m
Área total construída	310,74 m²	

QUADRO DE ABERTURAS
PORTAS (A SER INSTALADAS)

	LARGURA	ALTURA	MATERIAL	TIPO	QUANTIDADE
P1	4,59	2,17	VIDRO/ALUMINIO	CORRER	1
P2	4,71	2,17	VIDRO/ALUMINIO	CORRER	1
P3	5,25	2,17	VIDRO/ALUMINIO	CORRER	1
P4	5,32	2,17	VIDRO/ALUMINIO	CORRER	1
P5	5,30	2,17	VIDRO/ALUMINIO	CORRER	1
P6	2,00	2,17	VIDRO/ALUMINIO	CORRER	1



4 CORTE BB'
ESCALA: 1:100

APROVAÇÃO:

REFORMA ATENAS - CRAS

Endereço:
AVENIDA TRÊS, Nº 1088, QUADRA 18, LOTE 24, SETOR PEDRINHAS, SILVÂNIA - GO,
CEP 75180-000.

Proprietário:
PREFEITURA MUNICIPAL DE SILVÂNIA
CNPJ: 01.068.030/0001-00

Autor do projeto:
ARQ. E URB: MARIANY RIBEIRO DO CARMO
CAU: A 2426560

LOGOMARCA:

DESCRIÇÃO DOS PAVOS: TÉRREO

CONTEÚDO: Planta Baixa Planta de cobertura Quadro de áreas e aberturas Corte AA' e BB'	ÁREA TOTAL CONSTRUIDA: 310,74M² ÁREA DO TERRENO PÓS COAÇÃO: ÁREA TOTAL ESTIMADA DA CONSTRUÇÃO: ÁREA PERMEÁVEL: ARQUIVO:	FOLHA: 3/3 DATA: 12/12/2025 DESENHO: DEBORAH LAYS
--	--	---