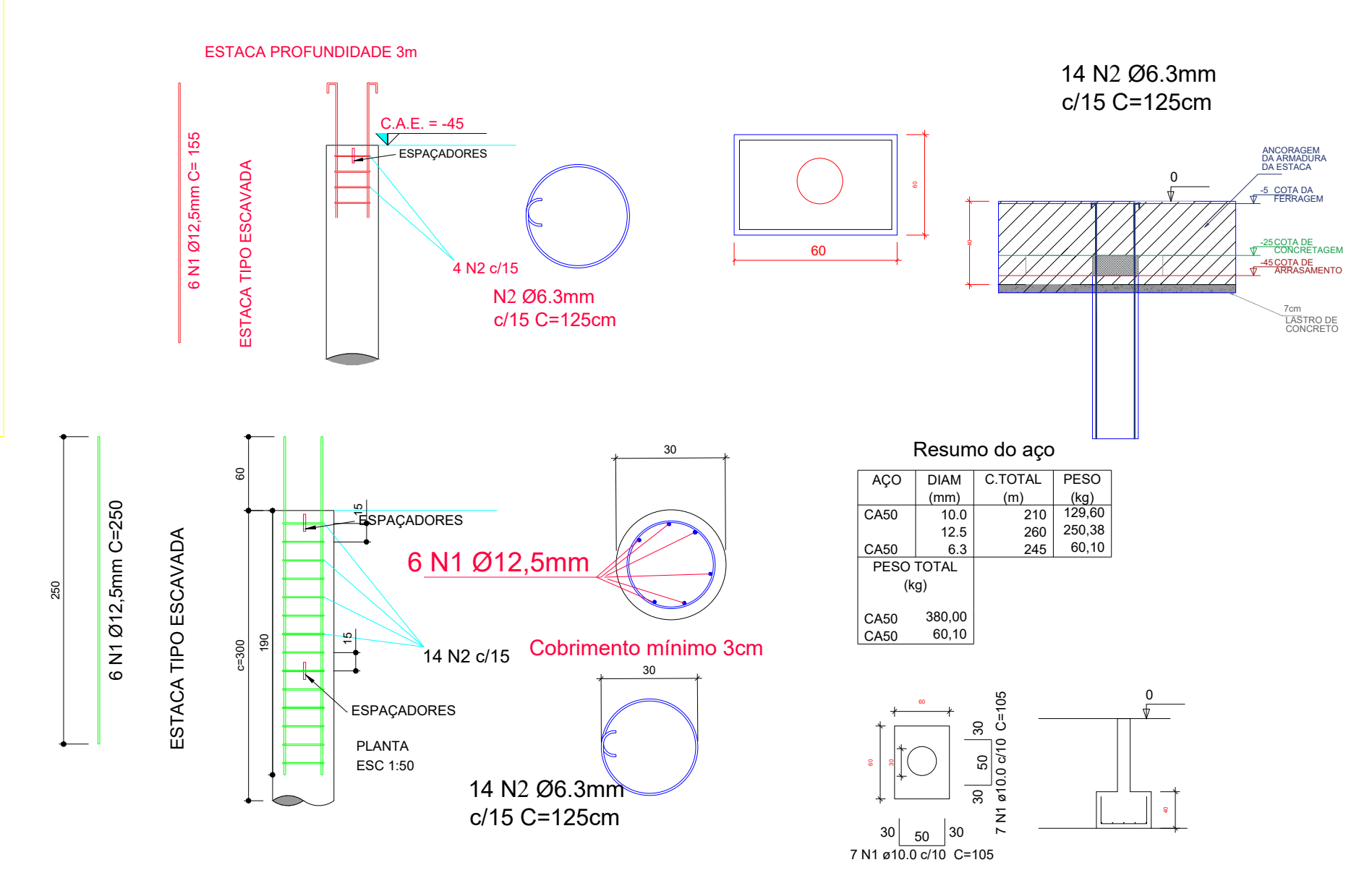
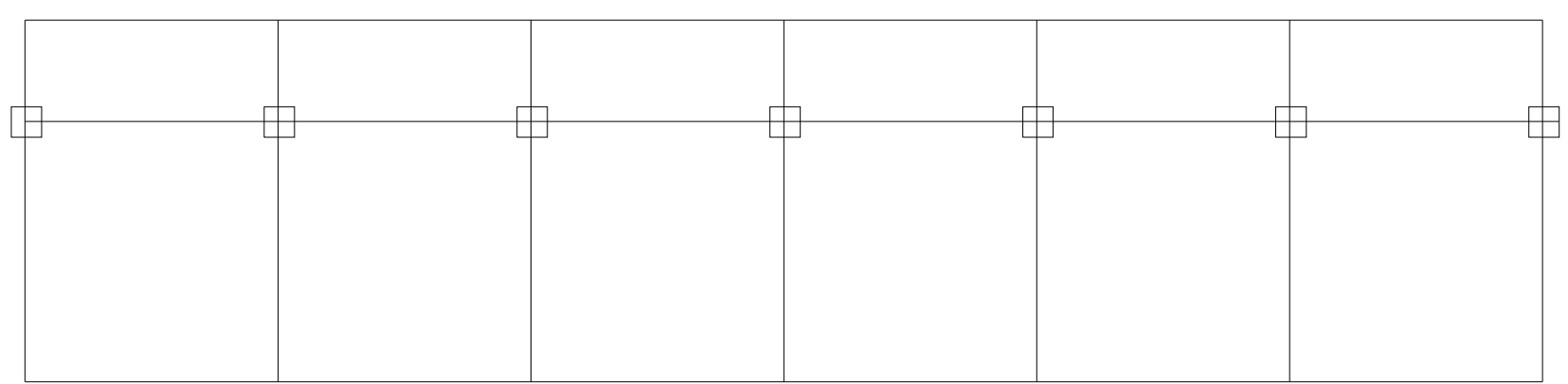


## FUNDAÇÃO

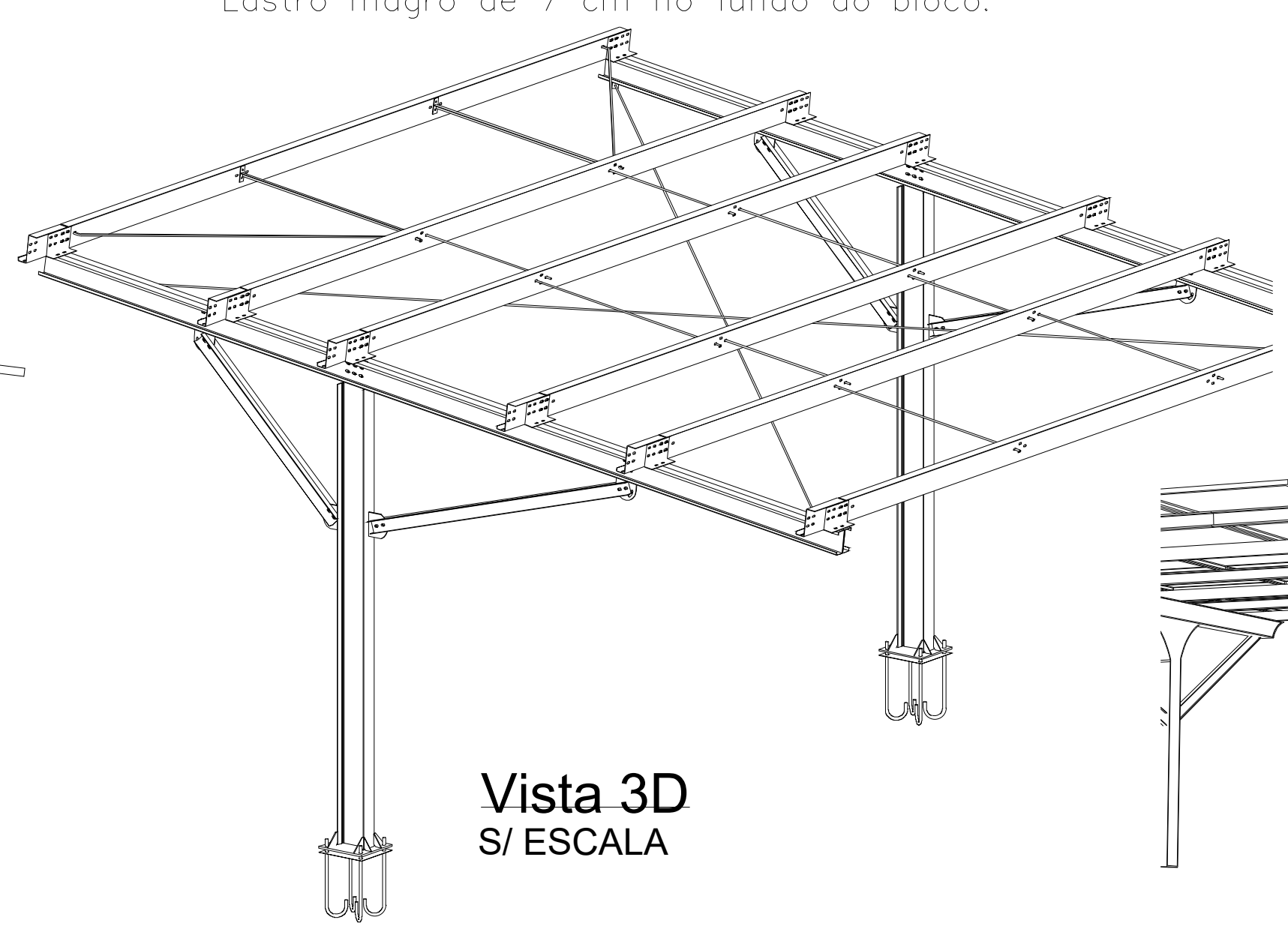
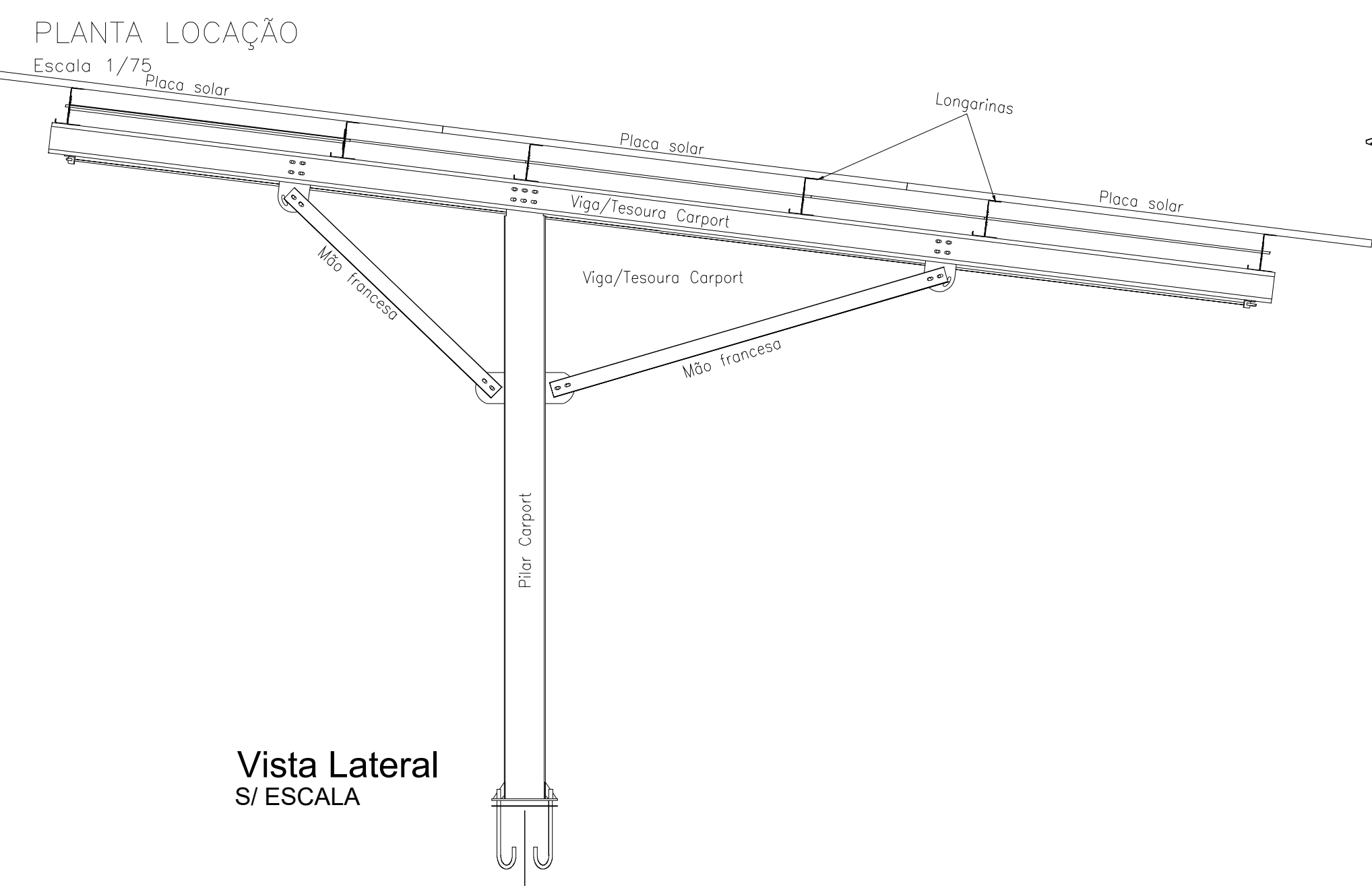


01 PLANTA DE LOCAÇÃO  
Escala 1/125



NOTAS:  
O fundo da perfuração deve ser apoiado com soquete  
Armadura deve ser colocada no furo antes da concretagem

Concreto – Consumo mínimo de cimento 300kg/m<sup>3</sup>  
Abatimento ou Slump test 12 a 14cm  
Agregado diâmetro máximo 19 mm (Brita 1)  
Fck > 25 MPa aos 28 dias  
Lastro magro de 7 cm no fundo do bloco.



APROVAÇÃO	
ASSUNTO	ENERGIA SOLAR EM ESTRUTURA CARPORT CÂMARA MUNICIPAL
ADMINISTRAÇÃO	MARTA LACERDA
PRANCHA	PLANTA SITUAÇÃO, PLANTA LOCAÇÃO, MODELO CARPORT, FUNDAÇÃO
PROP.	CÂMARA MUNICIPAL DE PONTES E LACERDA
LOCAL	AVENIDA MINAS GERAIS - BAIRRO JARDIM ANTONIO SOARES DIAS, QUADRA 01, LOTE CHIAR - PONTES E LACERDA - MT.
DIMENSÕES	
AREA TOTAL TERRENO :	4.990,3750 m <sup>2</sup>
AREA TOTAL PRÉDIO CÂMARA	923,97 m <sup>2</sup>
AREA TOTAL PRÉDIO ADMINISTRATIVO	261,42 m <sup>2</sup>
AREA TOTAL PRÉDIO ESCOLA	453,45 m <sup>2</sup>
AREA TOTAL PRÉDIO GALPÃO	117,53 m <sup>2</sup>
AREA TOTAL CONSTRUÍDA	1756,37 m <sup>2</sup>
AREA TOTAL ENERGIA SOLAR	250 m <sup>2</sup>
DES. DEBORA SANTOS ALMEIDA	DATA: MAIO/2026
REPRESENTANTE DA CÂMARA:	AUTOR DO PROJETO:
MARTA LACERDA VEREADORA	DEBORA SANTOS ALMEIDA ENG. CIVIL CREA - 121.733.942-6