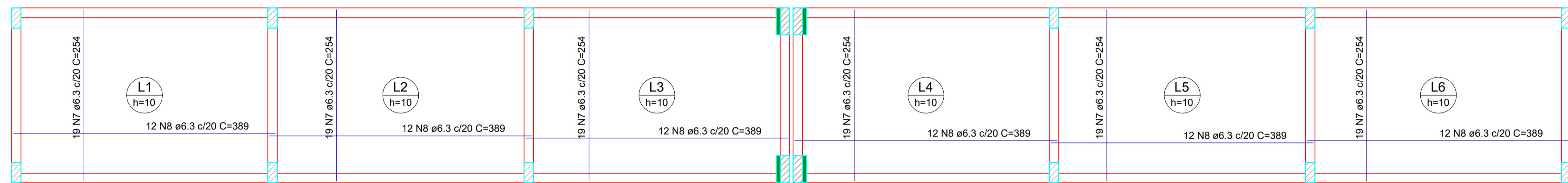


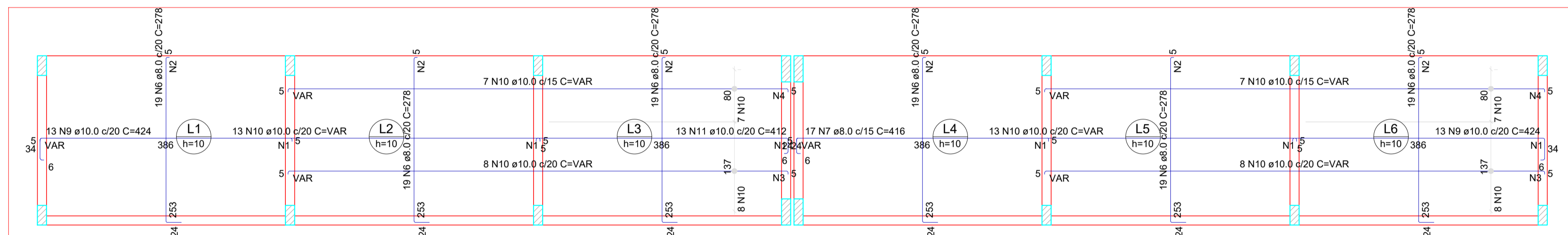
Armação negativa das lajes do pavimento Baldrame

escala 1:50



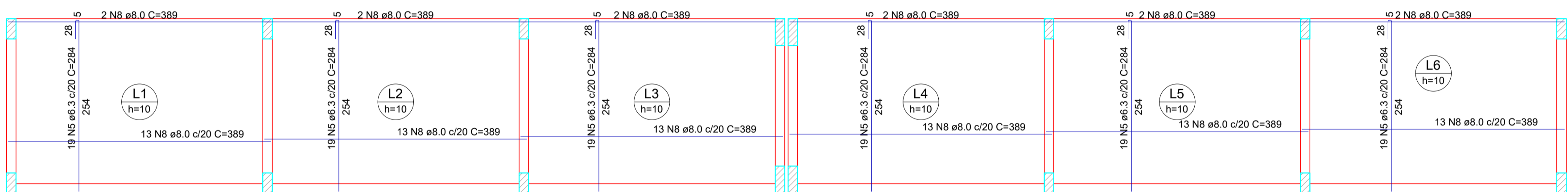
Armação positiva das lajes do pavimento Baldrame

escala 1:50



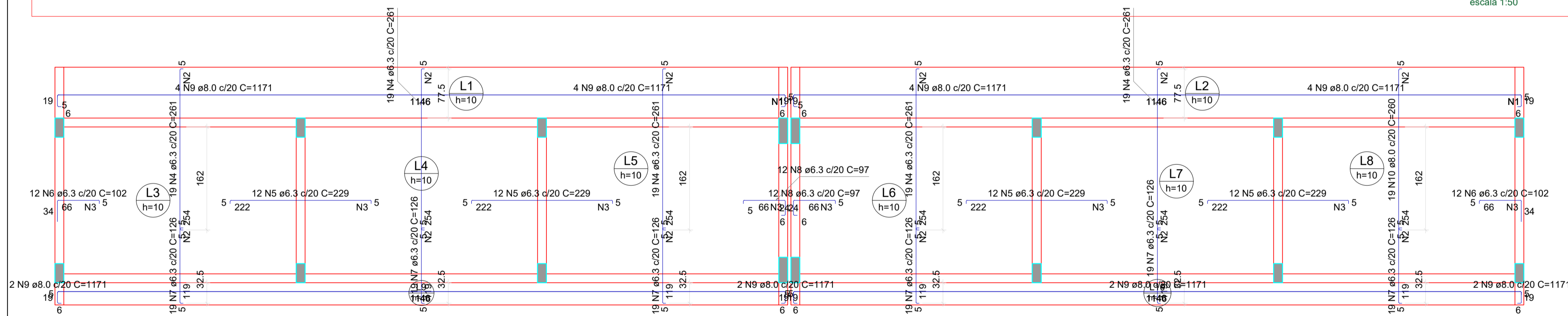
Armação negativa das lajes

escala 1:50



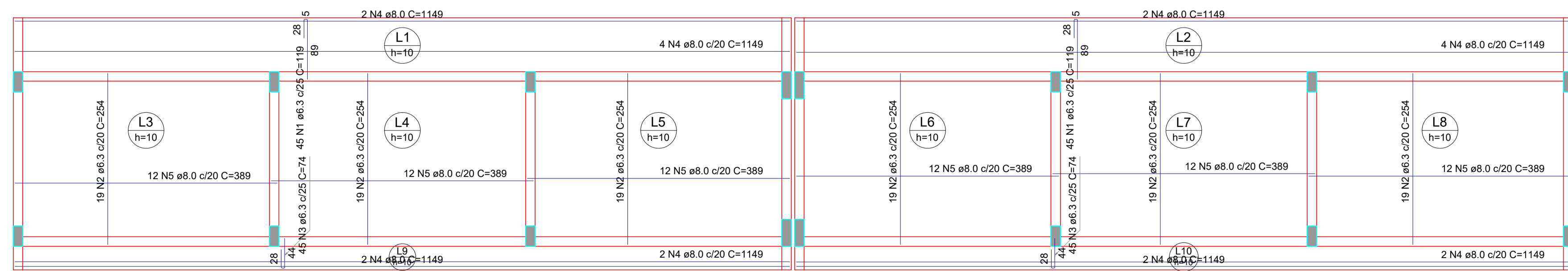
Armação positiva das lajes

escala 1:50



Armação negativa das lajes do pavimento 6º Laje (H=3,65)

escala 1:50



Armação positiva das lajes do pavimento 6º Laje (H=3,65)

escala 1:50

Armaduras de distribuição

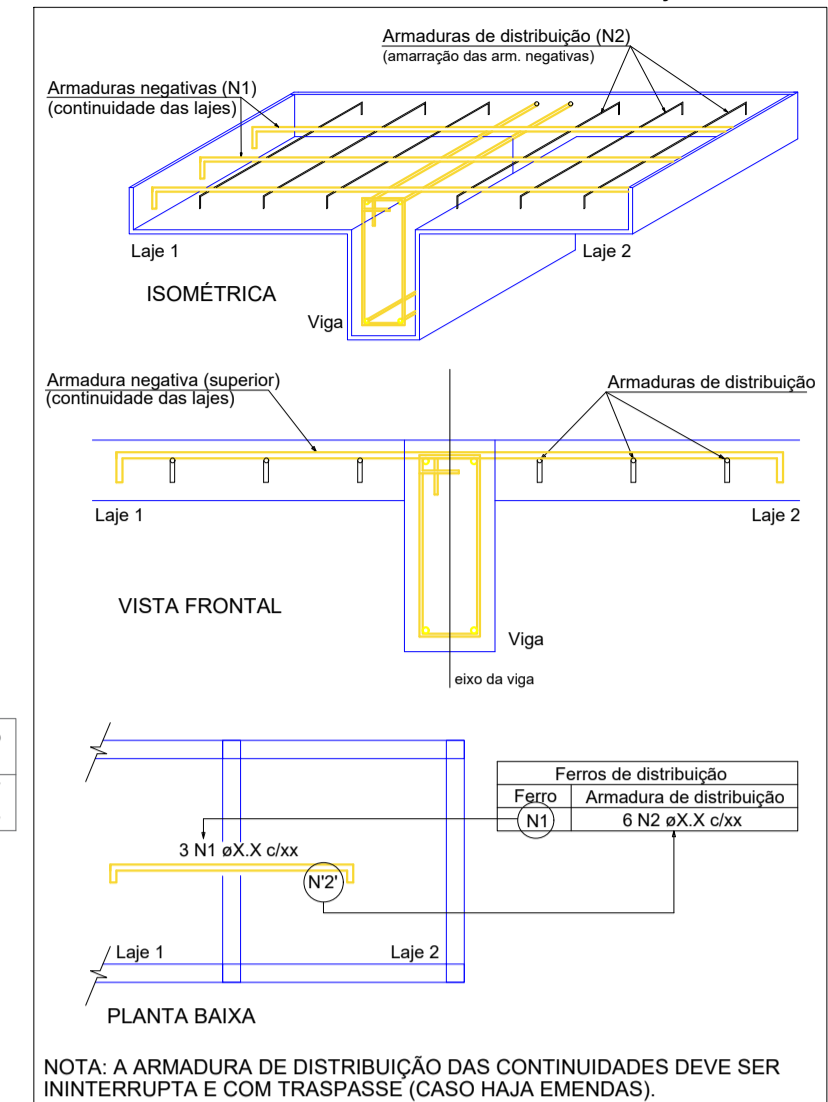
Armadura	Armadura de distribuição
N3	12 N1 ø5.0 c/20 C=245
N4	4 N2 ø5.0 c/20 C=380
N5	4 N1 ø5.0 c/20 C=245
N6	2 N2 ø5.0 c/20 C=380
N3	12 N1 ø5.0 c/20 C=245
N4	4 N2 ø5.0 c/20 C=380
N5	4 N1 ø5.0 c/20 C=245
N6	2 N2 ø5.0 c/20 C=380
N4	4 N2 ø5.0 c/20 C=380
N5	4 N1 ø5.0 c/20 C=245
N6	2 N2 ø5.0 c/20 C=380
N3	12 N1 ø5.0 c/20 C=245
N4	4 N2 ø5.0 c/20 C=380
N5	4 N1 ø5.0 c/20 C=245
N6	2 N2 ø5.0 c/20 C=380
N4	4 N2 ø5.0 c/20 C=380
N5	4 N1 ø5.0 c/20 C=245
N6	2 N2 ø5.0 c/20 C=380
N4	4 N2 ø5.0 c/20 C=380
N5	4 N1 ø5.0 c/20 C=245
N6	2 N2 ø5.0 c/20 C=380

RESUMO DO AÇO

AÇO	DIAM (mm)	C.TOTAL (m)	QUANT + 10% (Barras)	PESO + 10% (kg)
CA50	6.3	935.2	86	251.7
CA60	5.0	308.8	29	52.4
PESO TOTAL (kg)				
CA50				251.7
CA60				52.4

Volume de concreto (C-25) = 5.10 m³  
Área de forma = 50.99 m²

DETALHE DA ARMADURA SUPERIOR DE CONTINUIDADE DA LAJE E MONTAGEM DA ARMADURA DE DISTRIBUIÇÃO



NOTA: A ARMADURA DE DISTRIBUIÇÃO DAS CONTINUIDADES DEVE SER ININTERRUPTA E COM TRASPASSE (CASO HAJA EMENDAS).

**\*TODOS OS NÍVEIS DAS LAJES DEVEM SER EXECUTADOS CONFORME O ARQUITETÔNICO, SENDO ELAS INCLINADAS COM DESNIVEL DE 2% PARA DIRECIONAR PARA A SAÍDA DE ESGOTO DOS FUNDOS**

Armaduras de distribuição

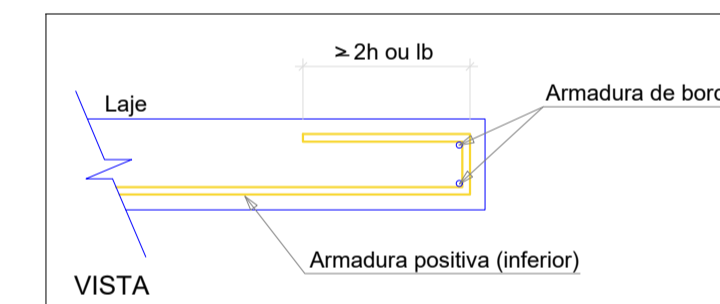
Armadura	Armadura de distribuição
N9	20 N1 ø5.0 c/20 C=VAR
N6	13 N2 ø5.0 c/20 C=380
N10	39 N1 ø5.0 c/20 C=VAR
N6	13 N2 ø5.0 c/20 C=380
N10	39 N3 ø5.0 c/20 C=VAR
N10	51 N4 ø5.0 c/15 C=VAR
N6	13 N2 ø5.0 c/20 C=380
N11	26 N1 ø5.0 c/15 C=VAR
N10	39 N1 ø5.0 c/20 C=VAR
N7	20 N1 ø5.0 c/20 C=VAR
N6	13 N2 ø5.0 c/20 C=380
N10	39 N3 ø5.0 c/20 C=VAR
N10	51 N4 ø5.0 c/15 C=VAR
N6	13 N2 ø5.0 c/20 C=380
N6	13 N2 ø5.0 c/20 C=380
N9	20 N1 ø5.0 c/20 C=VAR

RESUMO DO AÇO DA (2ª A 5ª LAJE)

AÇO	DIAM (mm)	C.TOTAL (m)	QUANT + 10% (Barras)	PESO + 10% (kg)
CA50	6.3	1295.2	120	348.4
	8.0	2950.8	272	1280.8
	10.0	2168	220	1470.4
CA60	5.0	3722	344	631.2
PESO TOTAL (kg)				
CA50				3326.8
CA60				631.2

Volume de concreto (C-25) = 21.64 m³  
Área de forma = 225.6 m²

DETALHE DA ARMADURA DE BORDO LIVRE DA LAJE



**\*\*LAJES DOS NÍVEIS H=0,70; 1,40; 2,10; 2,80 METROS**

RESUMO DO AÇO

Armaduras de distribuição

Armadura	Armadura de distribuição
N9	58 N1 ø5.0 c/20 C=87
N9	58 N1 ø5.0 c/20 C=87
N4	13 N2 ø5.0 c/20 C=380
N4	13 N2 ø5.0 c/20 C=380
N4	13 N2 ø5.0 c/20 C=380
N9	58 N1 ø5.0 c/20 C=87
N4	13 N2 ø5.0 c/20 C=380
N10	13 N2 ø5.0 c/20 C=380
N9	58 N1 ø5.0 c/20 C=87
N5	12 N3 ø5.0 c/20 C=245
N6	4 N3 ø5.0 c/20 C=245
N7	6 N2 ø5.0 c/20 C=380
N7	6 N2 ø5.0 c/20 C=380
N5	12 N3 ø5.0 c/20 C=245
N7	6 N2 ø5.0 c/20 C=380
N7	6 N2 ø5.0 c/20 C=380
N6	4 N3 ø5.0 c/20 C=245

AÇO	DIAM (mm)	C.TOTAL (m)	QUANT + 10% (Barras)	PESO + 10% (kg)
CA50	6.3	549.3	51	147.8
	8.0	330.4	31	143.4
CA60	5.0	791.8	73	134.3
PESO TOTAL (kg)				
CA50				291.3
CA60				134.3

Volume de concreto (C-25) = 0.00 m³  
Área de forma = 0.00 m²

RESUMO DO AÇO

AÇO	DIAM (mm)	C.TOTAL (m)	QUANT + 10% (Barras)	PESO + 10% (kg)
CA50	6.3	463.3	43	124.7
	8.0	509.9	47	221.3
PESO TOTAL (kg)				
CA50				346

Volume de concreto (C-25) = 7.69 m³  
Área de forma = 81.48 m²

Prefeitura Municipal de Sinop  
Avenida das Embaúbas, nº1386 - Centro, CEP:78550-000

**TÚMULOS VERTICAIS**

Projeto: Jaison Andrey Segat 50609/MT  
Proprietário: Prefeitura Municipal de Sinop

Projeto: **ESTRUTURAL**

Pavimento: DETALHAMENTOS DAS LAJES  
Prancha: **6**

Conjunto: 1  
Pran. Tot: 6

Data: 26/01/2026  
Escala: Escala  
Desenho: Jaison  
Conferência: Revisor