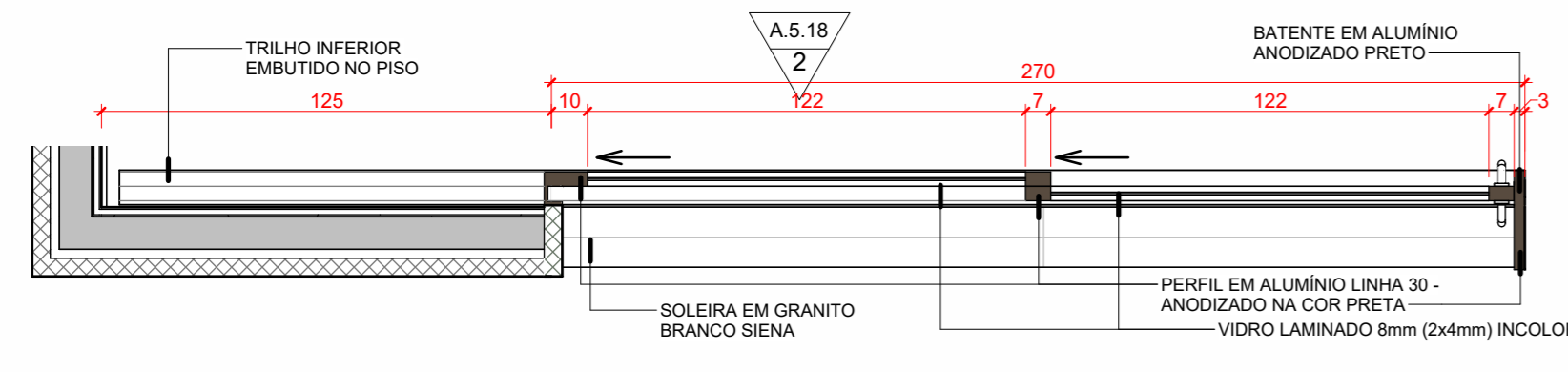
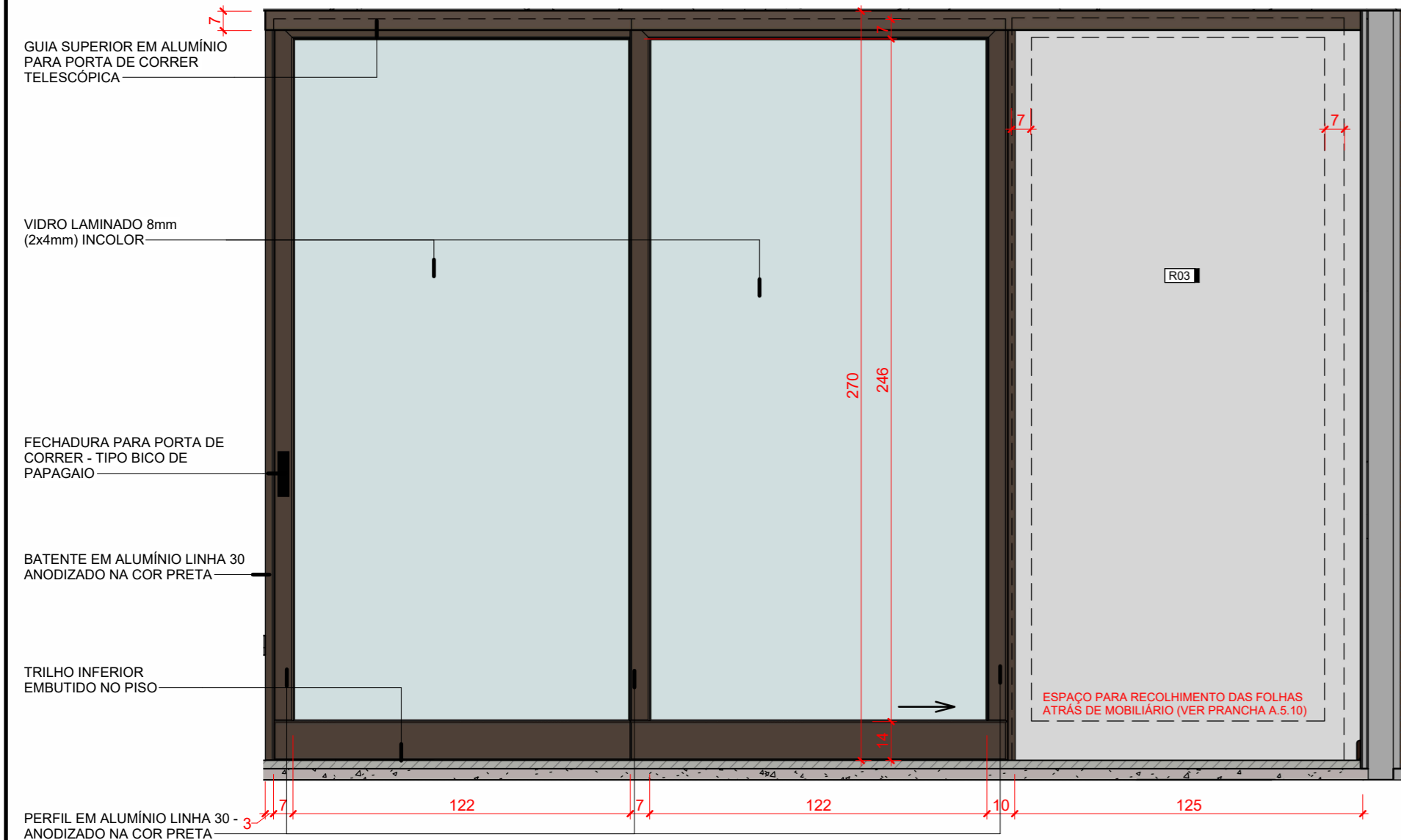


**PORTA DE ALUMÍNIO - DE CORRER (TELESCÓPICA) - 02 FOLHAS DESLIZANTES - VIDRO LAMINADO 8mm INCOLOR - COR: ANODIZADO PRETO**

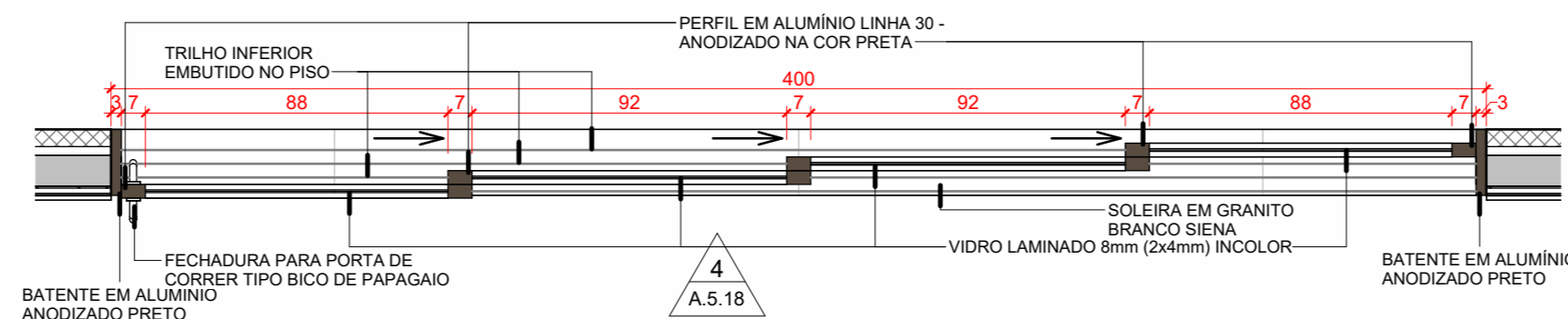


**1 PA01 PLANTA BAIXA**  
1:20

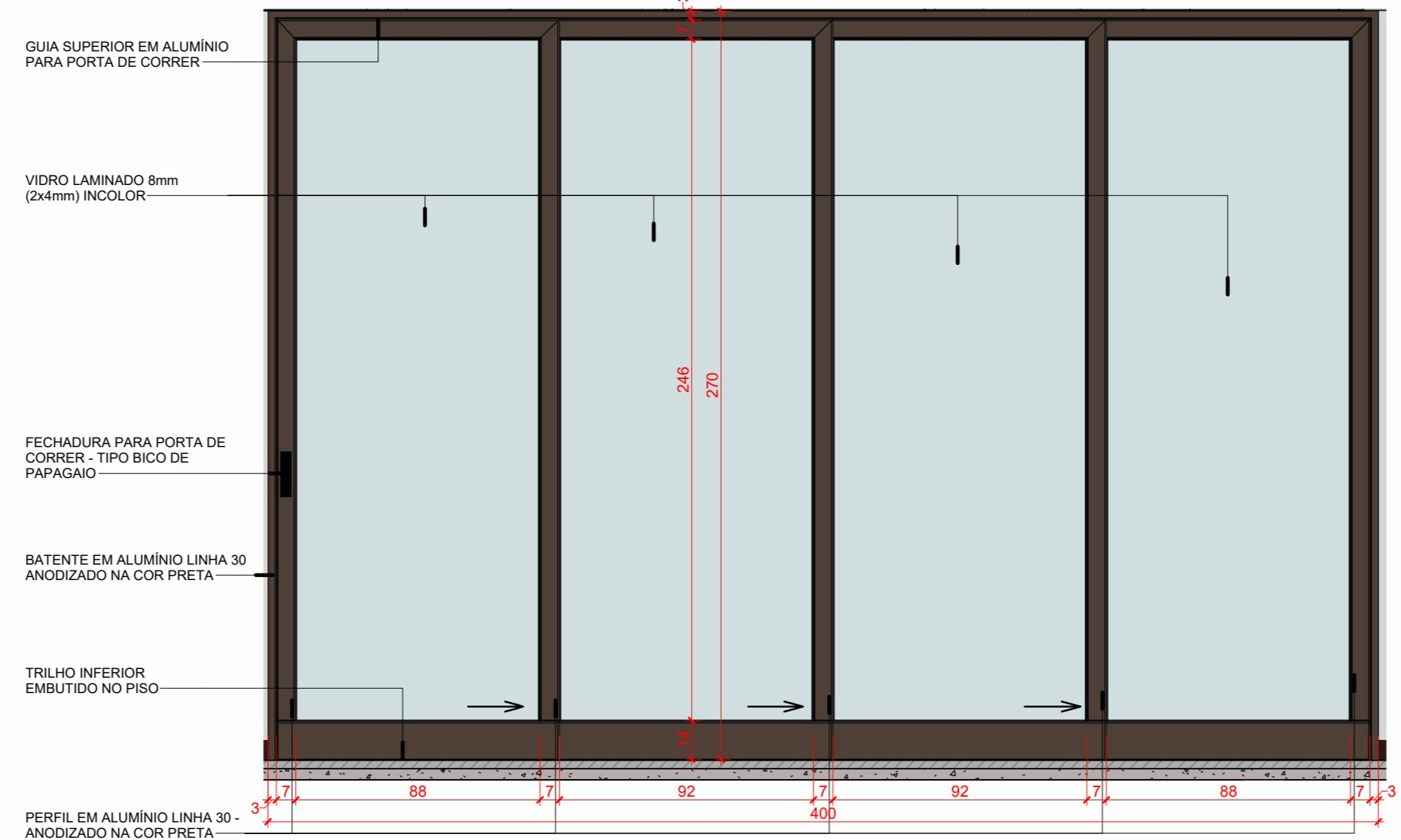


**2 PA01 VISTA**  
1:20

**PORTA DE ALUMÍNIO - DE CORRER - 04 FOLHAS (03 FOLHAS DESLIZANTES x 01 FOLHA FIXA) - VIDRO LAMINADO 8mm INCOLOR - COR: ANODIZADO PRETO**

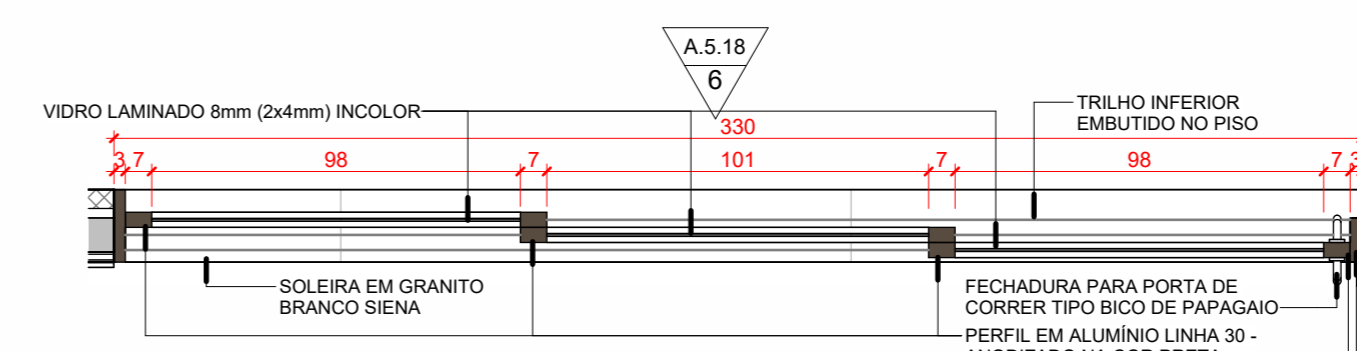


**3 PA02 PLANTA BAIXA**  
1:20

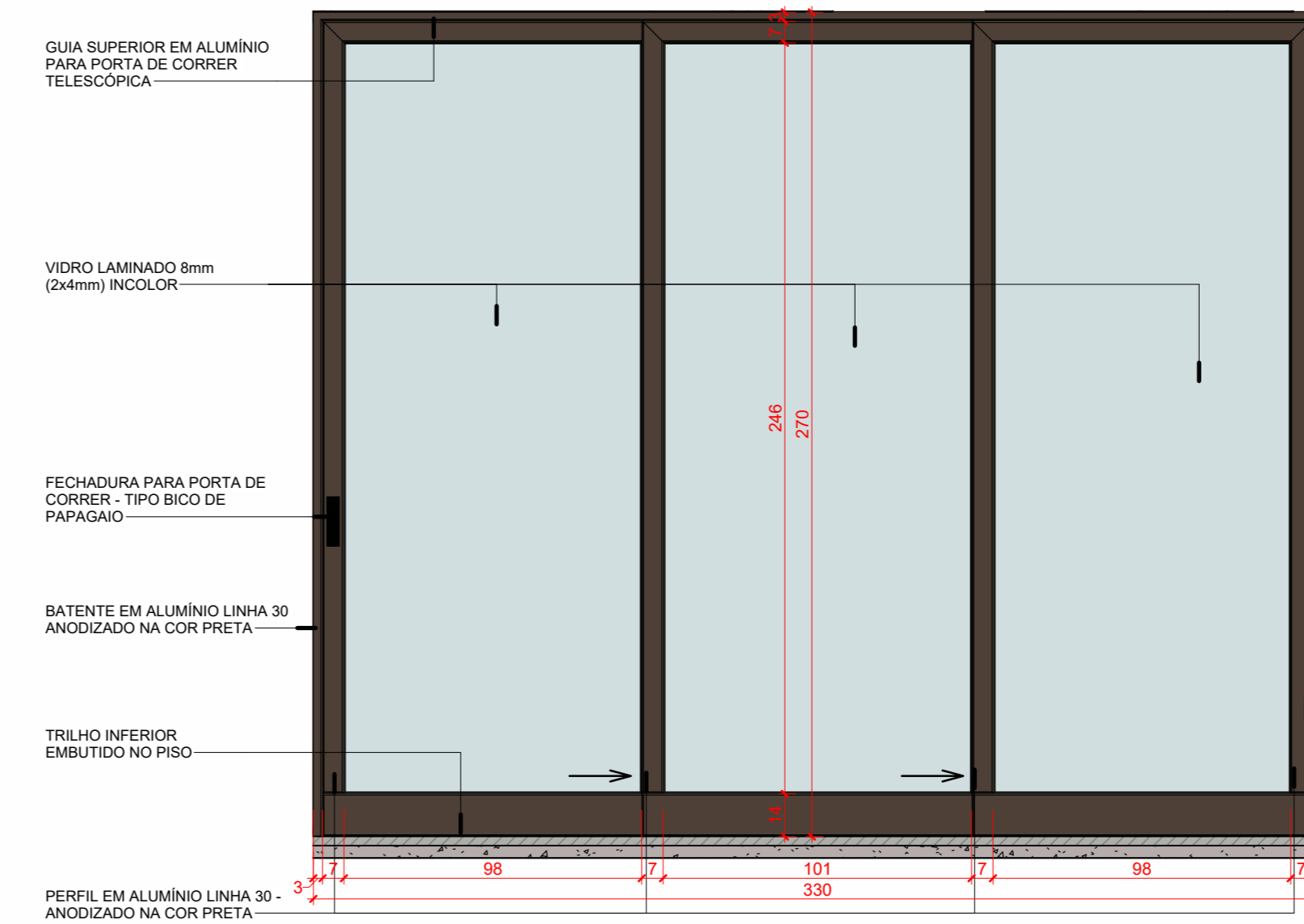


**4 PA02 VISTA**  
1:20

**PORTA DE ALUMÍNIO - DE CORRER - 03 FOLHAS (02 FOLHAS DESLIZANTES x 01 FOLHA FIXA) - VIDRO LAMINADO 8mm INCOLOR - COR: ANODIZADO PRETO**

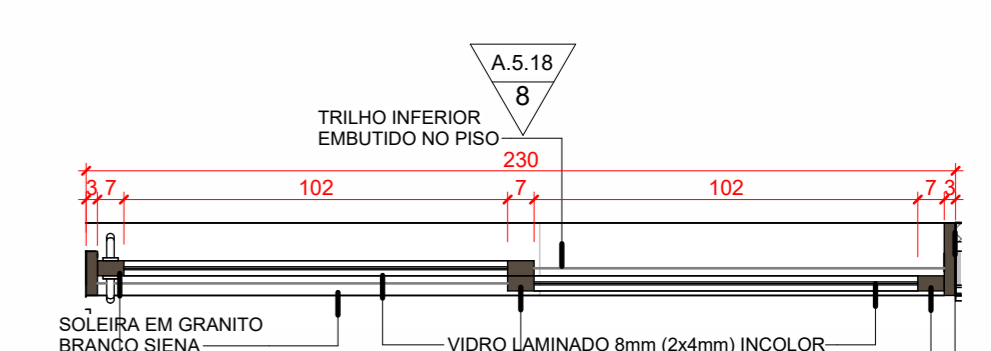


**5 PA03 PLANTA BAIXA**  
1:20

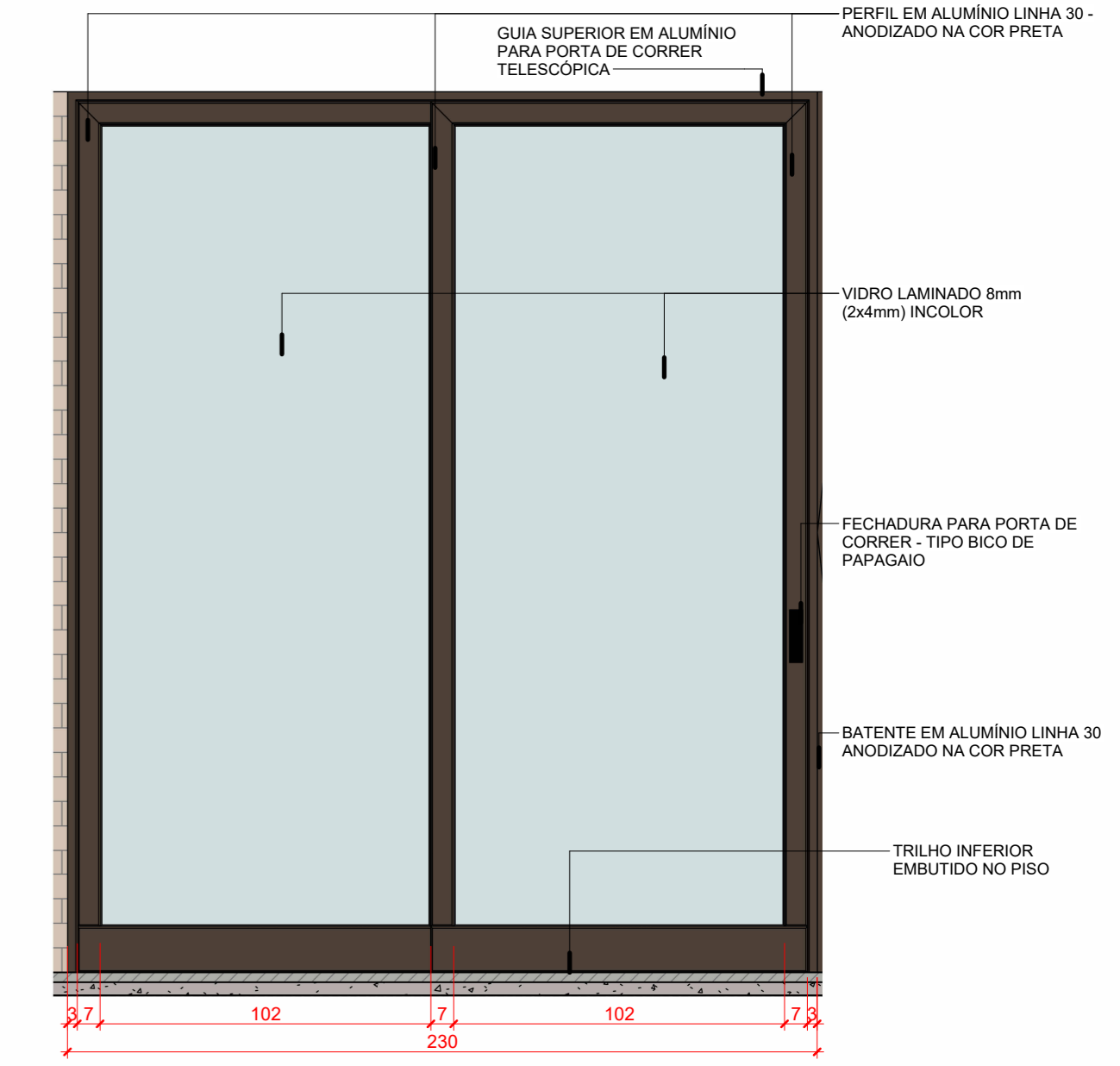


**6 PA03 VISTA**  
1:20

**PORTA DE ALUMÍNIO - DE CORRER - 02 FOLHAS (01 FOLHA DESLIZANTE x 01 FOLHA FIXA) - VIDRO LAMINADO 8mm INCOLOR - COR: ANODIZADO PRETO**

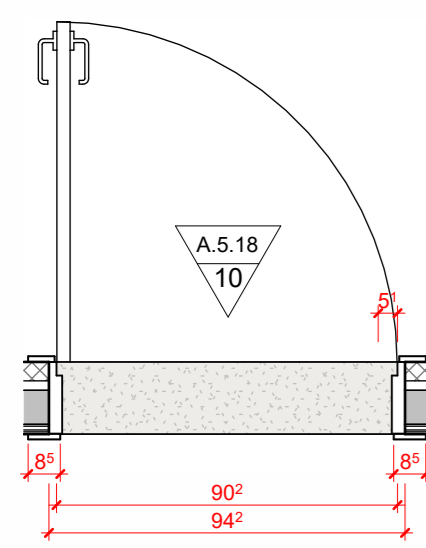


**7 PA04 PLANTA BAIXA**  
1:20

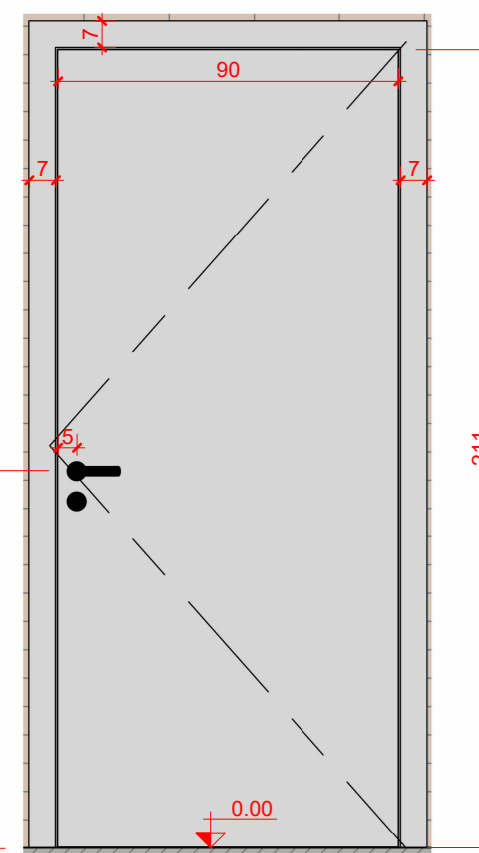


**8 PA04 VISTA**  
1:20

**KIT PORTA-PRONTA DE MADEIRA - ACABAMENTO LAMINADO MELAMÍNICO BRANCO - FOLHA DE NÚCLEO SÓLIDO - ALIZARES 7CM - COM FERRAGENS**

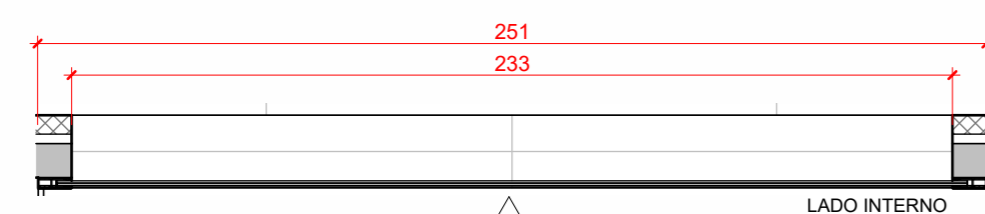


**9 PM03 PLANTA BAIXA**  
1:20

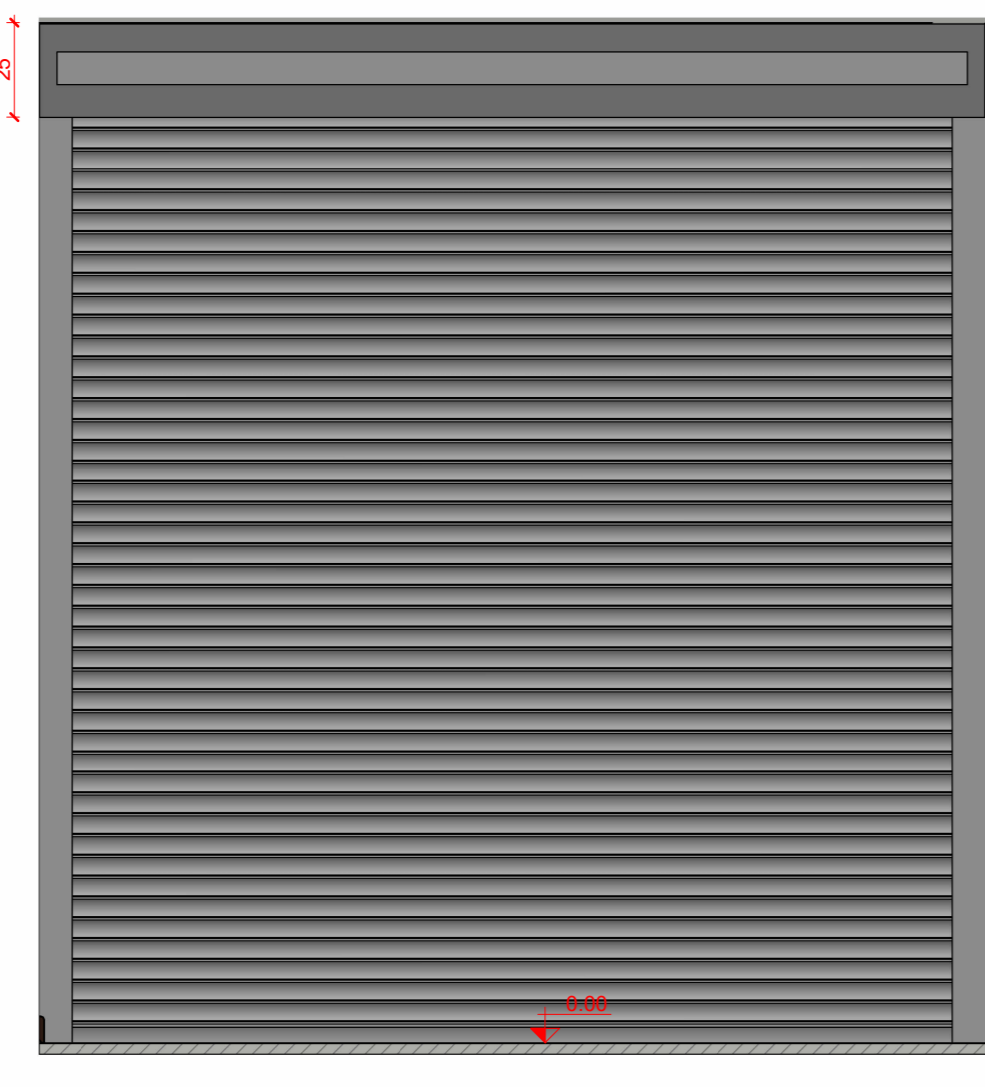


**10 PM03 VISTA**  
1:20

**PORTA EM AÇO GALVANIZADO - DE ENROLAR - PERFIS EM CHAPA Nº 24 - PERFIL MEIA CANA FECHADA (LISA) - OPERAÇÃO MANUAL (PREPARAÇÃO PARA AUTOMATIZAÇÃO)**

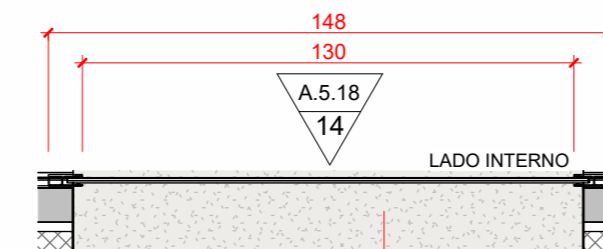


**11 PFE01 PLANTA BAIXA**  
1:20

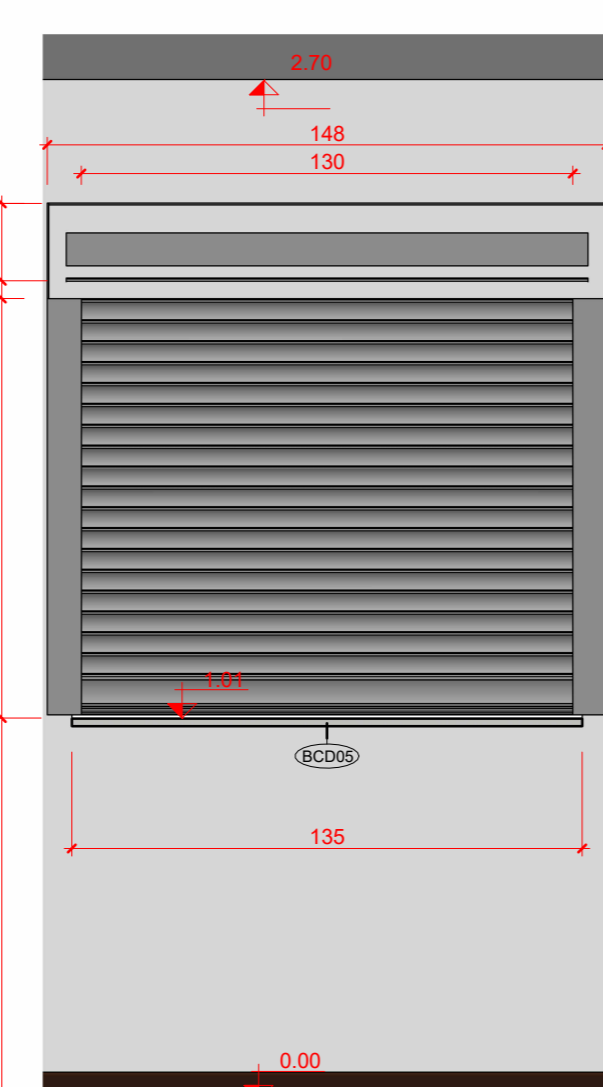


**12 PFE01 VISTA**  
1:20

**PORTA EM AÇO GALVANIZADO - DE ENROLAR - PERFIS EM CHAPA Nº 24 - PERFIL MEIA CANA FECHADA (LISA) - OPERAÇÃO MANUAL (PREPARAÇÃO PARA AUTOMATIZAÇÃO)**

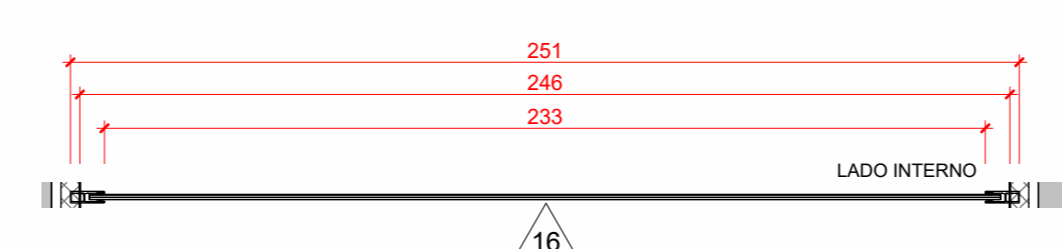


**13 PFE02 PLANTA BAIXA**  
1:20

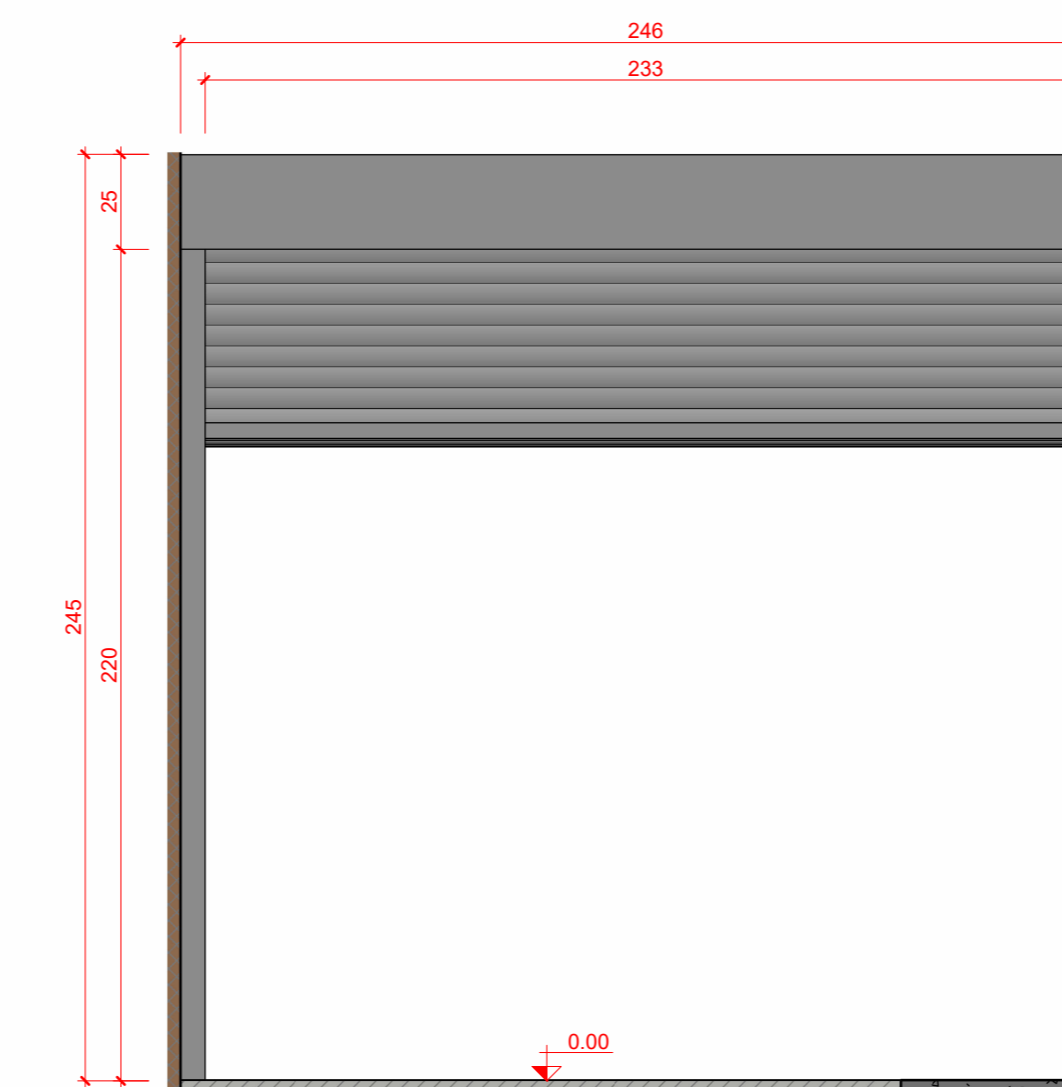


**14 PFE02 VISTA**  
1:20

**PORTA EM AÇO GALVANIZADO - DE ENROLAR - PERFIS EM CHAPA Nº 24 - PERFIL MEIA CANA FECHADA (LISA) - OPERAÇÃO MANUAL (PREPARAÇÃO PARA AUTOMATIZAÇÃO)**

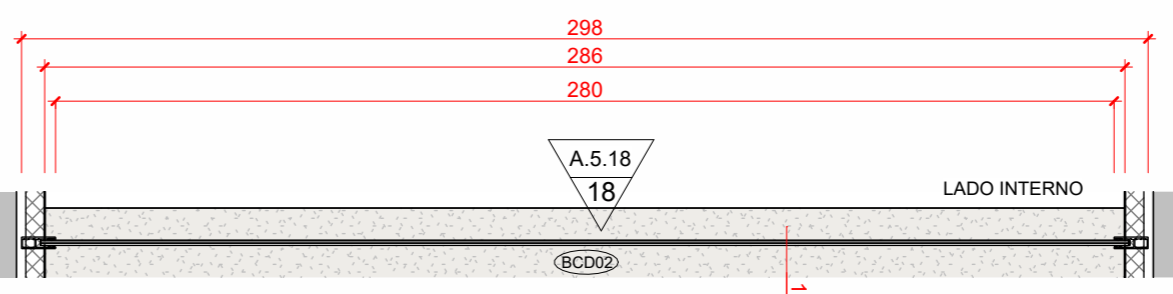


**15 PFE03 PLANTA BAIXA**  
1:20

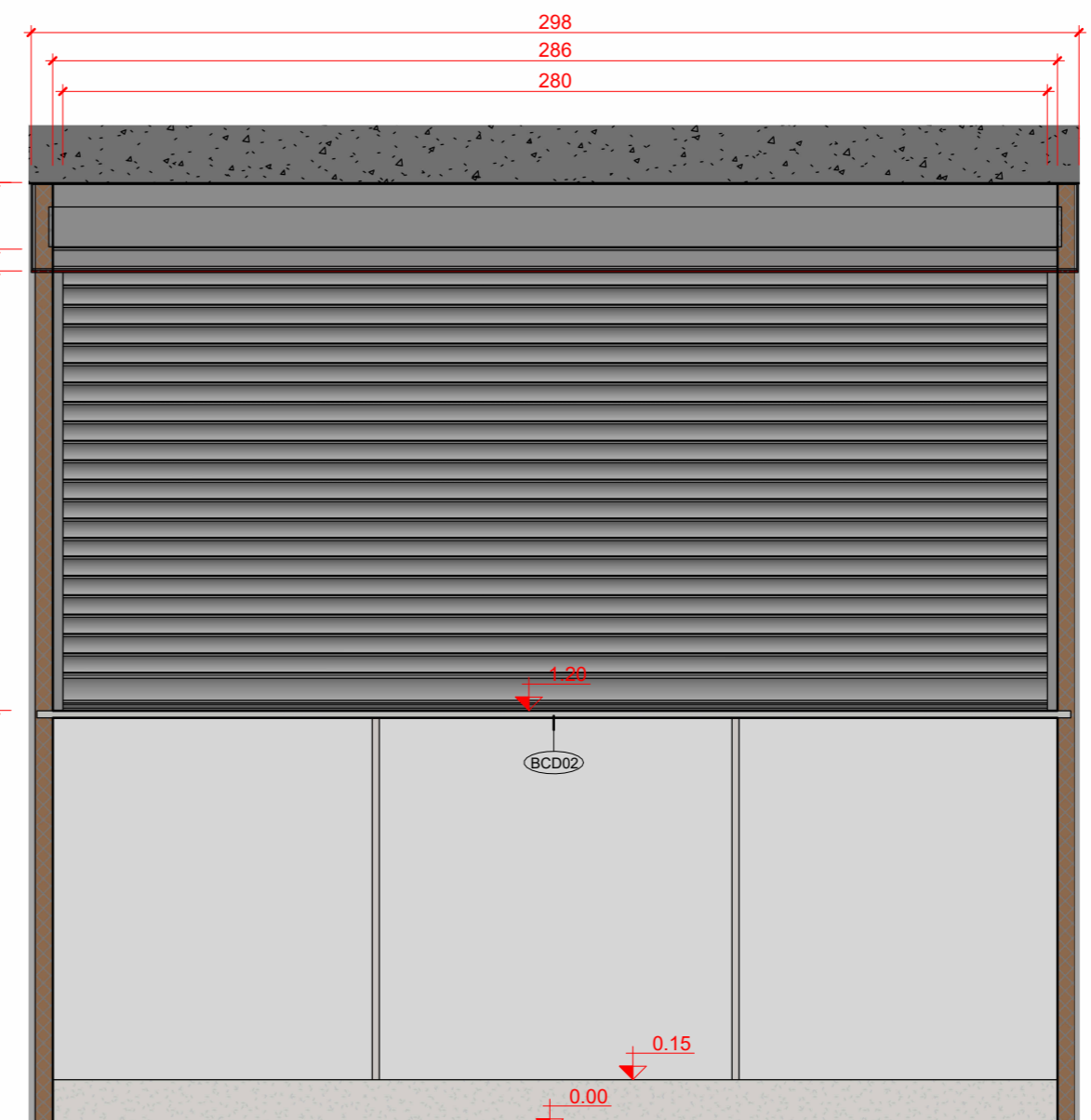


**16 PFE03 VISTA**  
1:20

**PORTA EM AÇO GALVANIZADO - DE ENROLAR - PERFIS EM CHAPA Nº 24 - PERFIL MEIA CANA FECHADA (LISA) - OPERAÇÃO MANUAL (PREPARAÇÃO PARA AUTOMATIZAÇÃO)**



**17 PFE04 PLANTA BAIXA**  
1:20



**18 PFE04 VISTA**  
1:20

(NBE00) LEGENDA DE PORTAS					
COD.	DESCRIÇÃO	TIPO	QTDE	ÁREA TOTAL	AMBIENTE
ALUMÍNIO					
PA01	Porta de Alumínio - 02 folhas - correr com todas folhas deslizantes	2,70m x 2,70m	1	7,29 m²	Biblioteca
PA02	Porta de Alumínio - 04 folhas - correr com todas folhas deslizantes	4,00m x 2,70m	1	10,80 m²	Biblioteca
PA03	Porta de Alumínio - 03 folhas - correr com todas folhas deslizantes	3,30m x 2,70m	3	26,73 m²	Inclusão, Multiuso
PA04	Porta de Alumínio - 02 folhas - correr com todas folhas deslizantes	2,30m x 2,70m	1	6,21 m²	Multiuso
FERRÃO					
PFE01	Porta de aço - enrolar - Aluprof_BGR (Bimotjet)	2,30 x 2,50m	1	5,83 m²	Acervo
PFE02	Porta de aço - enrolar - Aluprof_BGR (Bimotjet)	1,30 x 1,10m (portal=1,00m)	1	1,43 m²	Secretaria
PFE03	Porta de aço - enrolar - Aluprof_BGR (Bimotjet)	2,30 x 2,30m	1	5,33 m²	Hall de Acesso
PFE04	Porta de aço - enrolar - Aluprof_BGR (Bimotjet)	2,80 x 1,50m (portal=1,20m)	1	3,50 m²	Carteira
MADERA					
PM01	Porta para divisão sanitária 01	0,55 x 2,00m	6	6,60 m²	Banheiro Feminino, Banheiro Masculino
PM03	Porta de madeira 006 - 01 folha - abrir - com alisar (parede cobota)	90x210cm (alisar 7cm)	8	15,12 m²	Banheiro Feminino, Banheiro Masculino, PC3 F, PC3 M, Corredor, Estúdio, Secretaria, Vestiário
				88,63 m²	

OBSERVAÇÕES DAS REVISÕES:

- R.00 Primeira Versão
- R.01 Revisões - Nota Técnica No 5/2024

**CEU DA CULTURA** PROGRAMA TERRITÓRIOS DA CULTURA MINISTÉRIO DA CULTURA GOVERNO FEDERAL UNIÃO E RECONSTRUÇÃO

TÍTULO DO PROJETO: **CEU DA CULTURA - NÚCLEO BÁSICO** COD. MÓDULO: **NBE00**

PROPRIETÁRIO: **MINISTÉRIO DA CULTURA - SEEC - Subsecretaria de Espaços e Equipamentos Culturais**

ENDEREÇO: **Espanhada dos Ministérios Bloco B - Zona Cívico-Administrativa, Brasília - DF - Ministério da Cultura - CEP: 70068-900** CNPJ: **01.264.142/0001-29**

AUTORIA DO PROJETO: **Arq. Celso Melis Jr. / Arq. Ricardo Theodoro de Almeida Soares** REGISTRO PROFISSIONAL: **(CAU A29553-1) / (CAU A296332-9)**

DISCIPLINA: **Arquitetura (A)** SIGLA: **ARQ** ETAPA DE PROJETO: **Executivo (5)**

TÍTULO DA PRANCHA: **ESQUADRIAS - PORTAS** REVISÃO: **R.01** PRANCHA Nº: **07/10/2024**

ESCALA: **1/20** UNIDADES: **Metros** FOLHA: **A1** DATA EMISSÃO: **07/10/2024**

DIREITOS AUTORAIS RESERVADOS CONFORME LEGISLAÇÃO NACIONAL E INTERNACIONAL

**A.5.18**