

Vigas			
Nome	Seção (cm)	Elevação (cm)	Nível (cm)
VC1	17x30	0	432
VC2	17x30	0	432
VC3	17x30	0	432
VC4	17x30	0	432
VC5	17x30	0	432
VC6	17x30	0	432
VC7	17x30	0	432

Características dos materiais		
f _{cd} (kgf/cm ²)	Ecs (kgf/cm ²)	
250	241500	

Dimensão máxima do agregado = 19 mm

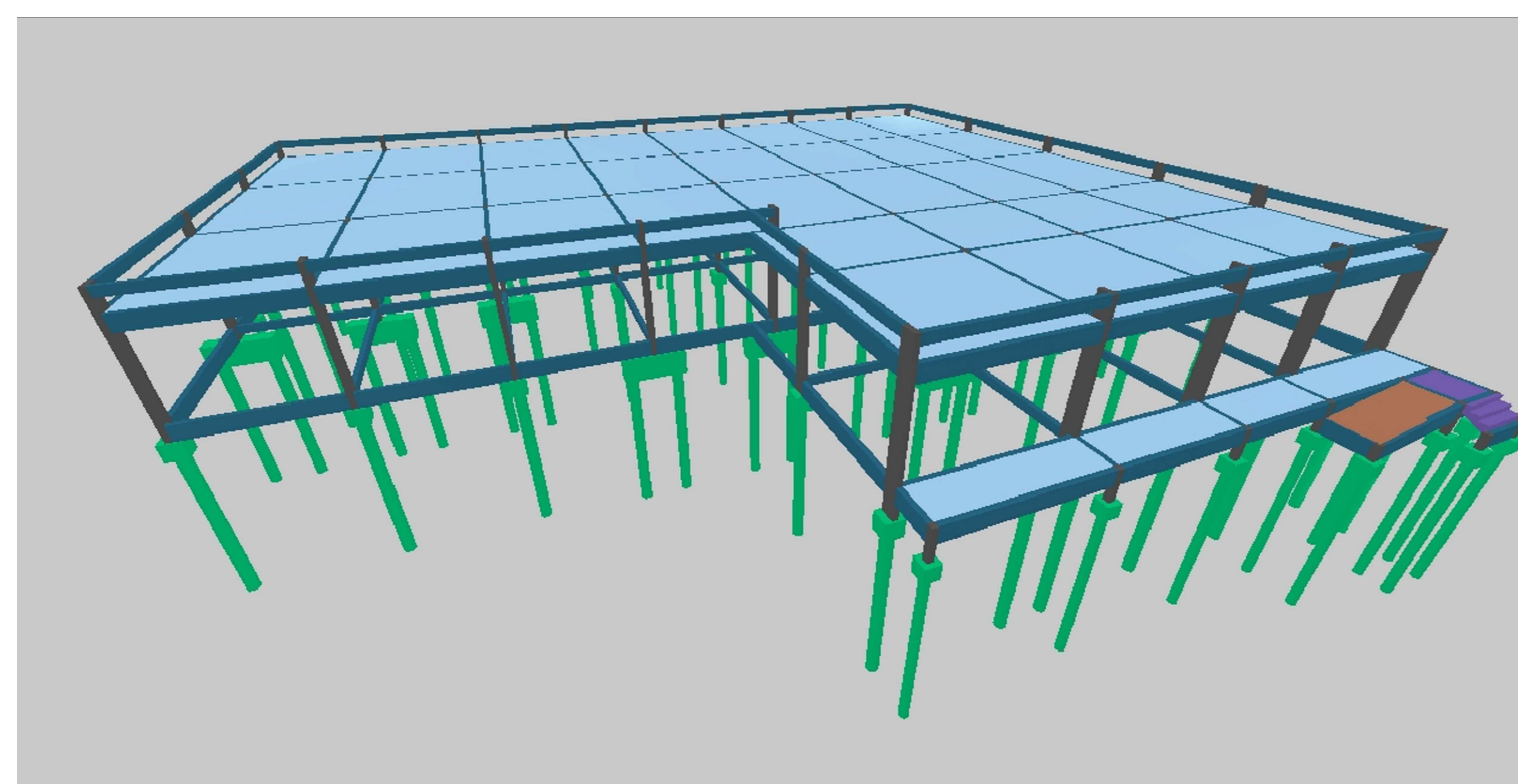
Pilares			
Nome	Seção (cm)	Elevação (cm)	Nível (cm)
P1	17x50	0	432
P2	17x50	0	432
P3	17x50	0	432
P4	17x50	0	432
P5	17x50	0	432
P6	17x50	0	432
P7	17x50	0	432
P8	17x50	0	432
P9	17x50	0	432
P10	17x50	0	432
P11	17x50	0	432
P12	17x50	0	432
P13	17x50	0	432
P14	17x50	0	432
P15	17x50	0	432
P16	17x50	0	432
P17	17x50	0	432
P18	17x50	0	432
P19	17x50	0	432
P20	17x50	0	432
P21	17x50	0	432
P22	17x50	0	432
P23	17x50	0	432
P24	17x50	0	432
P25	17x50	0	432
P26	17x50	0	432

Legenda dos pilares

Pilar que morre

Legenda das vigas e paredes

Viga



Forma do pavimento COBERTURA (Nível 432) escala 1:50

INDICAÇÃO DE VIGAS

VI	NÍVEL INICIAL
VB	BALDRAME
VR	RESPALDO
VC	COBERTURA

TEMPO PARA DESFORMA

NÍVEL -0.05	VIGAS (LATERAIS): 3 DIAS
NÍVEL 0.45	VIGAS (FUNDO): 21 DIAS
NÍVEL 3.62	LAJES: 21 DIAS
NÍVEL 4.32	PILARES LATERAIS: 3 DIAS

- NOTAS**
- Consumo mínimo de cimento = 400 kg/m³
 - Relação a/c ≤ 0,55
 - Classe de agressividade ambiental II
 - Não utilizar aditivos que contenha cloreto na sua composição
 - Utilizar espaçadores para garantir o cobrimento
 - Consultar o fabricante para execução das lajes pré moldadas
 - Qualquer divergências deve ser imediatamente comunicada ao projetista.
 - É obrigatório a constatação de profissional legalmente habilitado para execução deste projeto.

- A fundação deverá ser dimensionada por profissional habilitado e no caso de divergência em relação as informações contidas neste projeto (Diâmetro, capacidade de carga, etc.), o projetista deverá ser imediatamente comunicado.
- Medidas em centímetros
- Conferir medidas na obra

DOBRAMENTO

Os diâmetros dos pinos de dobramento deverão ser superiores aos indicados na tabela ao lado:

Bitola (mm)	Diam. Pino (mm)
5,0	30
6,3	32
8,0	40
10,0	50
12,5	63
16,0	80
20,0	100
25,0	125
32,0	160

CONTRAFLECHAS

Lançar todos os bordos de lajes conforme níveis indicados na planta de formas. Utilizar mangueira de nível ou equipamento semelhante para conferir contraflechas.

VÃO	CF	BALANÇO	CF
ATE 3,00 m	1,50 cm	ATE 1,20 m	1,50 cm
ATE 4,00 m	2,00 cm	ATE 2,00 m	2,00 cm
ATE 5,00 m	2,50 cm		
ATE 6,00 m	3,00 cm		

AGÊNCIA ESTADUAL DE GESTÃO DE EMPREENDIMENTOS
SECRETARIA DE ESTADO DE INFRAESTRUTURA E LOGÍSTICA

ARQUIVO - 1ª RESIDÊNCIA AGESUL

ESTRUTURA

LOCAL: BR 262

ÁREA CONSTRUIDA = 1.050m²

AUTOR DO PROJETO: ENG. BEATRIZ FRESCHEI FERREIRA (CREA 6051)

RESPONSÁVEL TÉCNICO EM EXECUÇÃO DA OBRA: MATEO GROSSO DO SUL (S-412.2570001-28)

TÍTULO: FORMA COBERTURA

FOLHA: 06/25

ESCALA: INDICADA

DATA: JANEIRO/2024

REVISÃO:

DESENHO: BEATRIZ