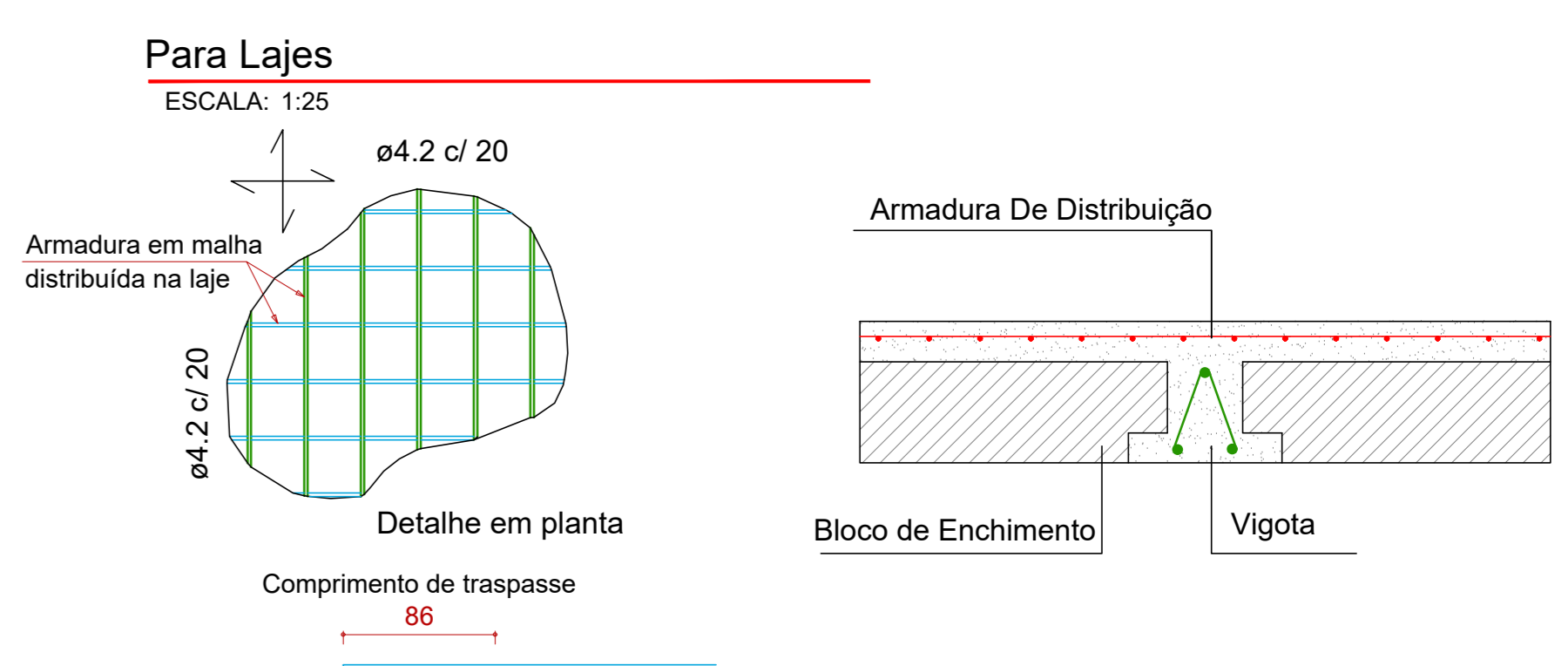
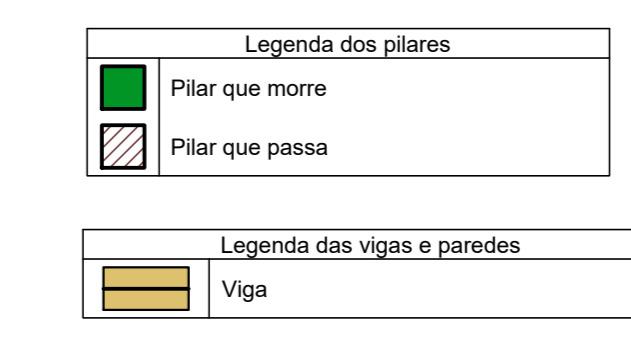


Vigas				Blocos de enchimento			
Nome	Seção	Elevação (cm)	Nível (cm)	Nome	Dimensões (cm)	Quantidade	
VR1	17x50	0	362	BR 12	B12/30/125	12	1969
VR2	17x50	0	362				
VR3	17x50	0	362				
VR4	17x50	0	362				
VR5	17x50	0	362				
VR6	17x50	0	362				
VR7	17x50	0	362				
VR8	17x50	0	362				
VR9	17x50	0	362				
VR10	17x50	0	362				
VR11	17x50	0	362				
VR12	17x50	0	362				
VR13	17x50	0	362				
VR14	17x50	0	362				
VR15	17x50	0	362				
VR16	17x50	0	362				
VR17	17x50	0	362				

Lajes									
Nome	Seção	Elevação (cm)	Nível (cm)	Peso próprio (kg/m²)	Adicional	Acidental	Localizada		
LR1	Vigota protendida	17	0	362	192	150	200	-	-
LR2	Vigota protendida	17	0	362	192	150	200	-	-
LR3	Vigota protendida	17	0	362	192	150	200	-	-
LR4	Vigota protendida	17	0	362	192	150	200	-	-
LR5	Vigota protendida	17	0	362	192	150	200	-	-
LR6	Vigota protendida	17	0	362	192	150	200	-	-
LR7	Vigota protendida	17	0	362	192	150	200	-	-
LR8	Vigota protendida	17	0	362	192	150	200	-	-
LR9	Vigota protendida	17	0	362	192	150	200	-	-
LR10	Vigota protendida	17	0	362	192	150	200	-	-
LR11	Vigota protendida	17	0	362	192	150	200	-	-
LR12	Vigota protendida	17	0	362	192	150	200	-	-
LR13	Vigota protendida	17	0	362	192	150	200	-	-
LR14	Vigota protendida	17	0	362	192	150	200	-	-
LR15	Vigota protendida	17	0	362	192	150	200	-	-
LR16	Vigota protendida	17	0	362	192	150	200	-	-
LR17	Vigota protendida	17	0	362	192	150	200	-	-
LR18	Vigota protendida	17	0	362	192	150	200	-	-
LR19	Vigota protendida	17	0	362	192	150	200	-	-
LR20	Vigota protendida	17	0	362	192	150	200	-	-
LR21	Vigota protendida	17	0	362	192	150	200	-	-
LR22	Vigota protendida	17	0	362	192	150	200	-	-
LR23	Vigota protendida	17	0	362	192	150	200	-	-
LR24	Vigota protendida	17	0	362	192	150	200	-	-
LR25	Vigota protendida	17	0	362	192	150	200	-	-
LR26	Vigota protendida	17	0	362	192	150	200	-	-
LR27	Vigota protendida	17	0	362	192	150	200	-	-
LR28	Vigota protendida	17	0	362	192	150	200	-	-
LR29	Vigota protendida	17	0	362	192	150	200	-	-
LR30	Vigota protendida	17	0	362	192	150	200	-	-
LR31	Vigota protendida	17	0	362	192	150	200	-	-
LR32	Vigota protendida	17	0	362	192	150	200	-	-

Características dos materiais  
 Eca (kg/cm³) = 250  
 fcd (kgf/cm²) = 34.1500  
 Dimensão máxima do agregado = 19 mm

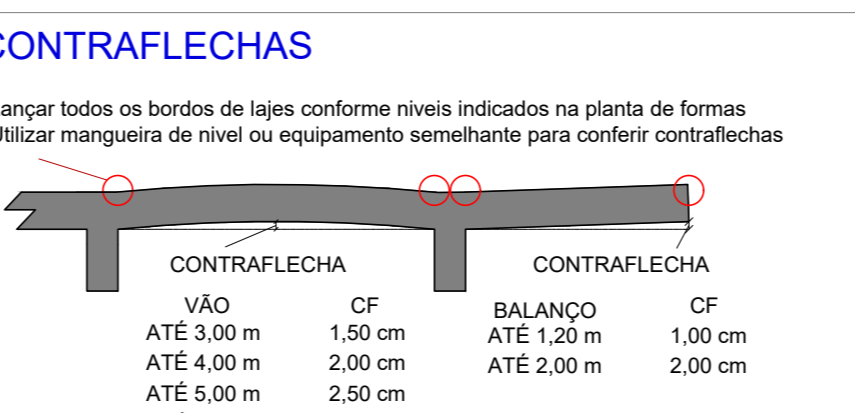
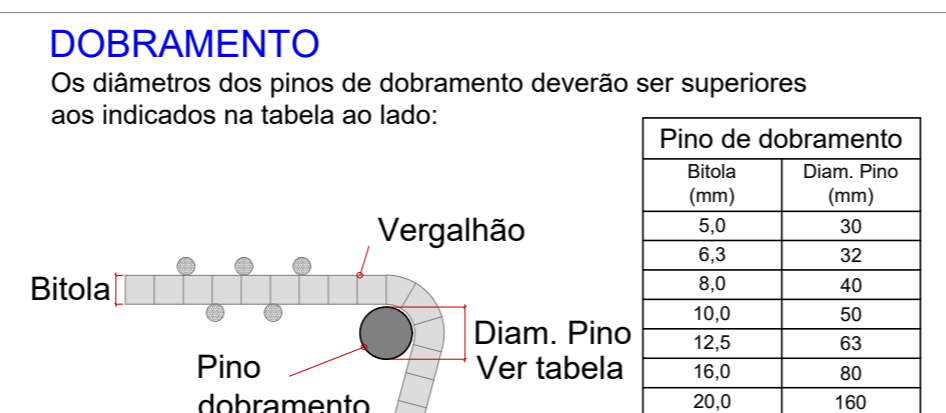
Nome	Seção	Elevação (cm)	Nível (cm)
P1	17x50	0	362
P2	17x50	0	362
P3	17x50	0	362
P4	17x50	0	362
P5	17x50	0	362
P6	17x50	0	362
P7	17x50	0	362
P8	17x50	0	362
P9	17x50	0	362
P10	17x50	0	362
P11	17x50	0	362
P12	17x50	0	362
P13	17x50	0	362
P14	17x50	0	362
P15	17x50	0	362
P16	17x50	0	362
P17	17x50	0	362
P18	17x50	0	362
P19	17x50	0	362
P20	17x50	0	362
P21	17x50	0	362
P22	17x50	0	362
P23	17x50	0	362
P24	17x50	0	362
P25	17x50	0	362
P26	17x50	0	362
P27	17x50	0	362
P28	17x50	0	362
P29	17x50	0	362
P30	17x50	0	362
P31	17x50	0	362
P32	17x50	0	362
P33	17x50	0	362
P34	17x50	0	362
P35	17x50	0	362
P36	17x50	0	362
P37	17x50	0	362
P38	17x50	0	362
P39	17x50	0	362
P40	17x50	0	362
P41	17x50	0	362
P42	17x50	0	362
P43	17x50	0	362
P44	17x50	0	362
P45	17x50	0	362
P46	17x50	0	362
P47	17x50	0	362
P48	17x50	0	362
P49	17x50	0	362
P50	17x50	0	362
P51	17x50	0	362
P52	17x50	0	362
P53	17x50	0	362
P54	17x50	0	362
P55	17x50	0	362
P56	17x50	0	362
P57	17x50	0	362
P58	17x50	0	362
P59	17x50	0	362
P60	17x50	0	362
P61	17x50	0	362



### Forma do pavimento RESPALDO (Nível 362)

escala 1:50

- INDICAÇÃO DE VIGAS**  
 VI NÍVEL INICIAL  
 VB BALDRAME  
 VR RESPALDO  
 VC COBERTURA
- TEMPO PARA DESFORMA**  
 VIGAS (LATERAIS): 3 DIAS  
 VIGAS (FUNDO): 21 DIAS  
 LAJES: 21 DIAS  
 PILARES LATERAIS: 3 DIAS
- NOTAS**  
 1. Consumo mínimo de cimento = 400 kg/m³  
 2. Relação a/c ≤ 0.55  
 3. Classe de agressividade ambiental II  
 4. Não utilizar aditivos que contenha cloro na sua composição  
 5. Utilizar espaçadores para garantir o cobrimento  
 6. Consultar o fabricante para execução das lajes pré moldadas  
 7. Quaisquer divergências deve ser imediatamente comunicada ao projetista.  
 8. É obrigatório a contratação de profissional legalmente habilitado para execução deste projeto.
9. A fundação deverá ser dimensionada por profissional habilitado e no caso de divergência em relação as informações contidas neste projeto (Diâmetro, capacidade de carga, etc.), o projetista deverá ser imediatamente comunicado.  
 10. Medidas em centímetros  
 11. Conferir medidas na obra



AGÊNCIA ESTADUAL DE GESTÃO DE EMPREENDIMENTOS  
 SECRETARIA DE ESTADO DE INFRAESTRUTURA E LOGÍSTICA

ARQUIVO - 1ª RESIDENCIA AGESUL

ESTRUTURA

LOCAL: BR 262

QUADRO DE ÁREA: 1.050m²

ÁREA CONSTRUÍDA = 1.050m²

AUTOR DO PROJETO: ENG. BEATRIZ FRESCHE FERREIRA (CREA 6051)

PROPRIETÁRIO: MATEUS FERREIRA FERREIRA (CREA 257000128)

RESPONSÁVEL TÉCNICO DE EXECUÇÃO DA OBRA: MATEUS FERREIRA FERREIRA (CREA 257000128)

TÍTULO: FORMA RESPALDO

FOLHA: 05/25

ESCALA: INDICADA

DATA: JANEIRO/2024

REVISÃO:

DESENHO: BEATRIZ

110 27.7.41gpc01\_TROCAL\_PROJETOS/2024\_REFORMA 1ª RESIDENCIA/01\_ARQUIVO/PROJETOS/ESTRUTURA