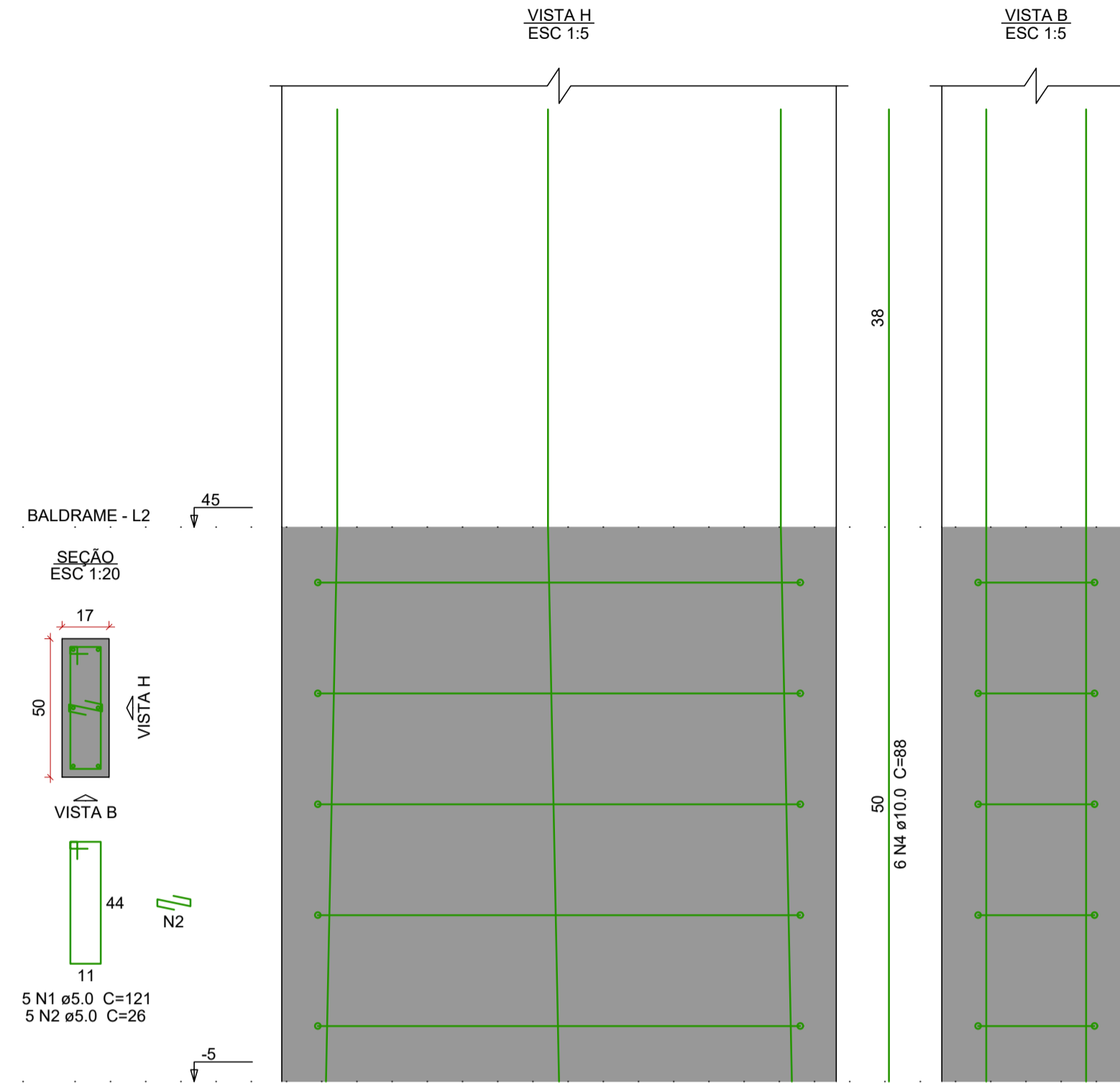
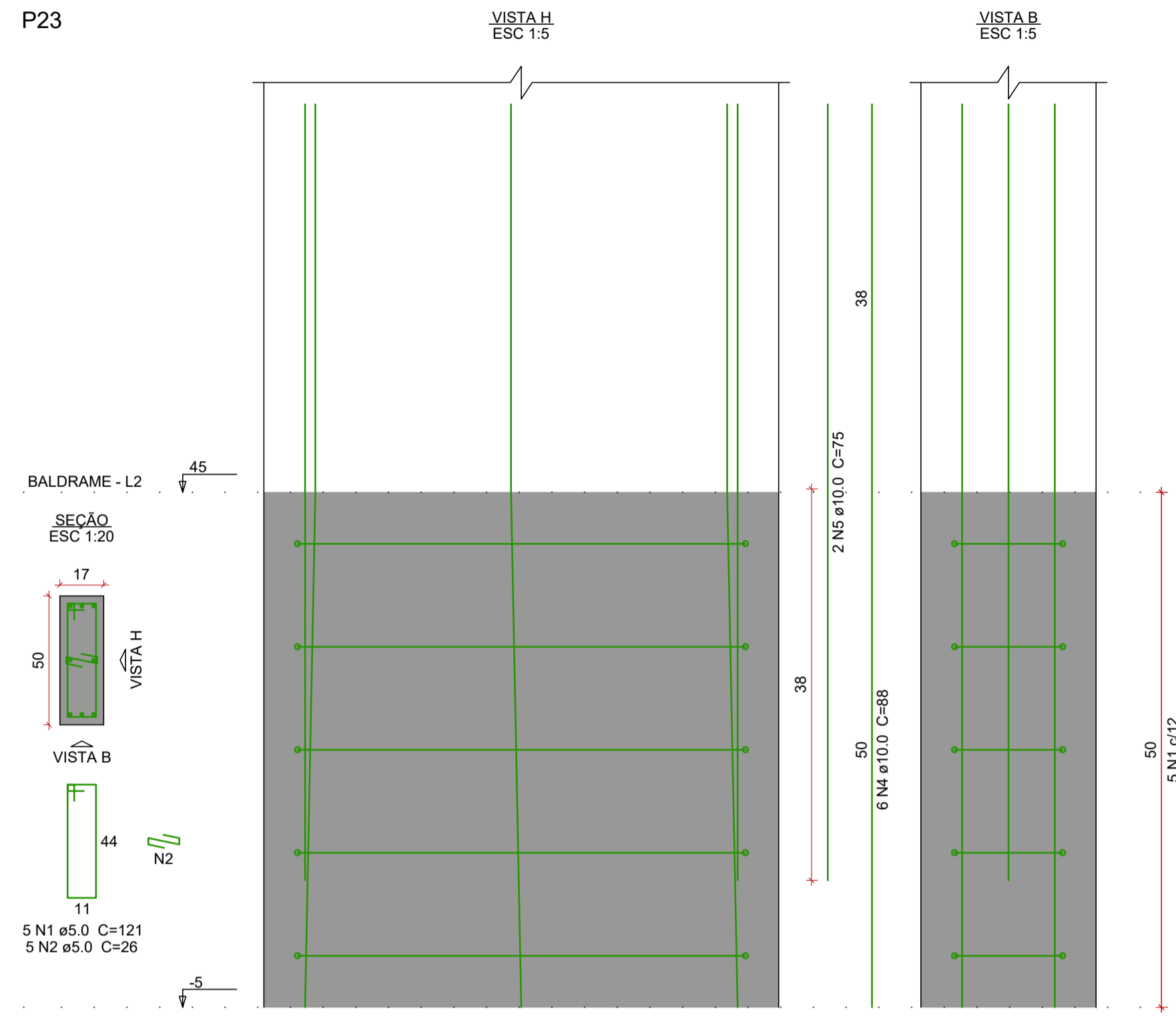


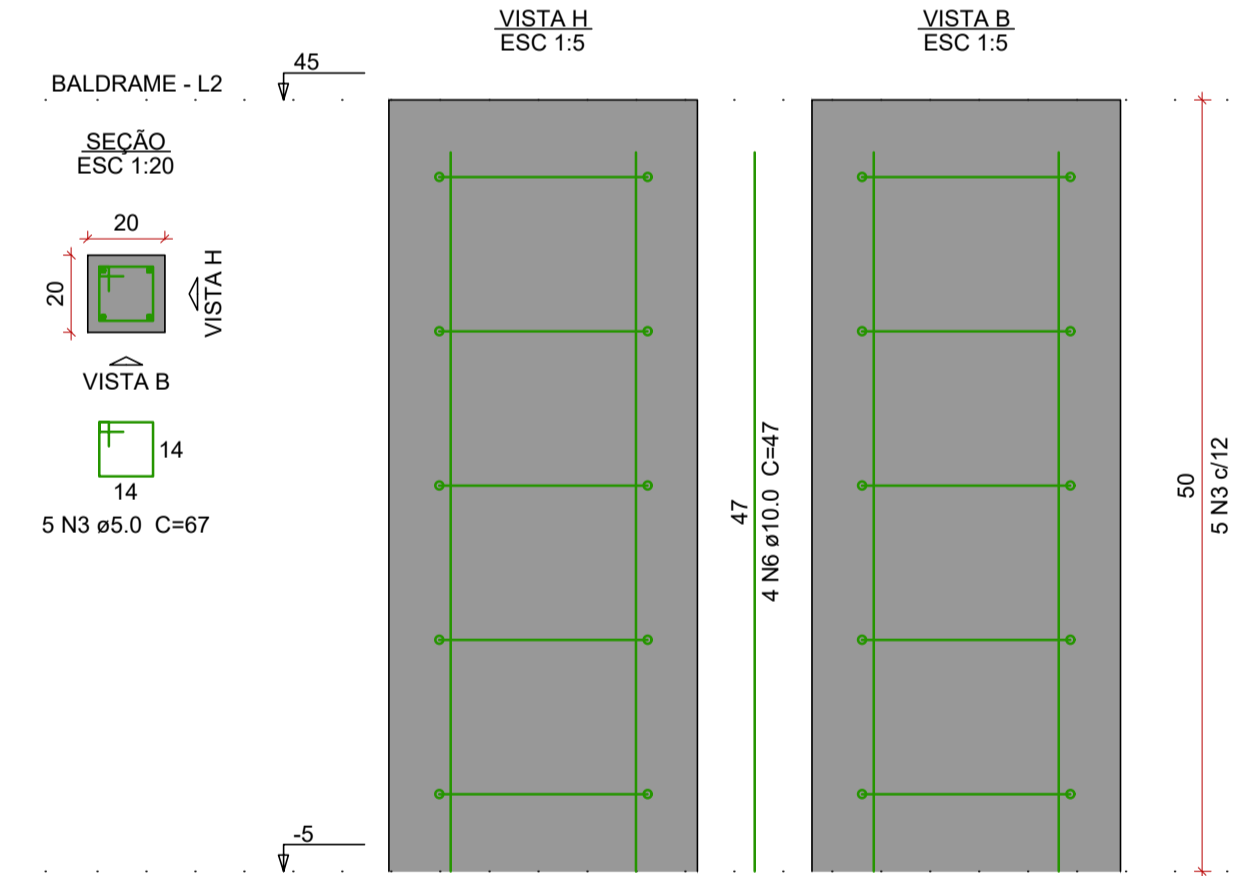
P22=P24=P25=P26



P23



P27=P28=P29=P30=P31=P32=
=P34=P35



Relação do aço

AÇO	N	DIAM (mm)	P23		8xP27	
			QUANT	C.UNIT (cm)	C.UNIT (cm)	C.TOTAL (cm)
CA60	1	5.0	25	121	3025	
	2	5.0	25	26	650	
	3	5.0	40	67	2680	
CA50	4	10.0	30	88	2640	
	5	10.0	2	75	150	
	6	10.0	32	47	1504	

Resumo do aço

AÇO	DIAM (mm)	C.TOTAL (m)	PESO (kg)
CA50	10.0	43	26.5
CA60	5.0	63.6	9.8
PESO TOTAL (kg)			
CA50		26.5	
CA60		9.8	

Volume de concreto (C-25) = 0.37 m³
Área de forma = 6.55 m²

INDICAÇÃO DE VIGAS

VI	NÍVEL INICIAL	NÍVEL -0.05
VB	BALDRAME	NÍVEL 0.45
VR	RESPALDO	NÍVEL 3.62
VC	COBERTURA	NÍVEL 4.32

TEMPO PARA DESFORMA

VIGAS (LATERAIS): 3 DIAS
VIGAS (FUNDO): 21 DIAS
LAJES: 21 DIAS
PILARES LATERAIS: 3 DIAS

NOTAS

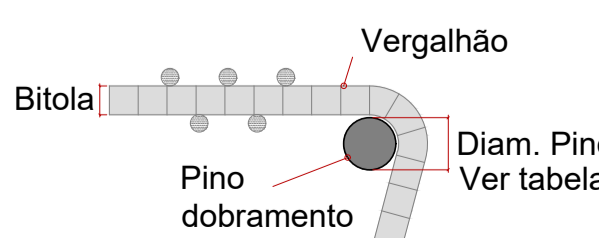
- Consumo mínimo de cimento = 400 kg/m³
- Relação a/c ≤ 0,55
- Classe de agressividade ambiental II
- Não utilizar aditivos que contenha cloreto na sua composição
- Utilizar espaçadores para garantir o cobrimento
- Consultar o fabricante para execução das lajes pré moldadas
- Quaisquer divergências deve ser imediatamente comunicada ao projetista.
- É obrigatório a contratação de profissional legalmente habilitado para execução deste projeto.

9. A fundação deverá ser dimensionada por profissional habilitado e no caso de divergência em relação as informações contidas neste projeto (Diâmetro, capacidade de carga, etc.), o projetista deverá ser imediatamente comunicado.
10. Medidas em centímetros
11. Conferir medidas na obra

DOBRAMENTO

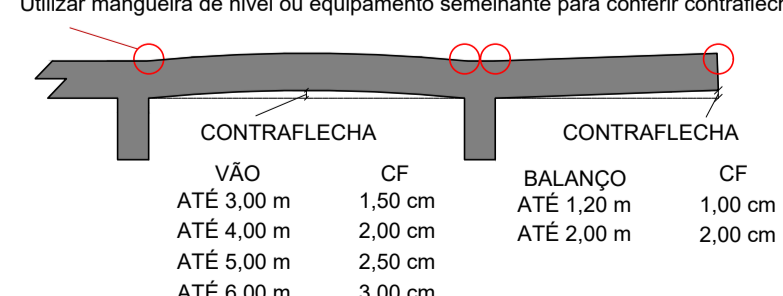
Os diâmetros dos pinos de dobramento deverão ser superiores aos indicados na tabela ao lado:

Bitola (mm)	Diam. Pino (mm)
5,0	30
6,3	32
8,0	40
10,0	50
12,5	63
16,0	80
20,0	100
25,0	125
32,0	160



CONTRAFLECHAS

Lançar todos os bordos de lajes conforme níveis indicados na planta de formas Utilizar mangueira de nível ou equipamento semelhante para conferir contraflechas



AGÊNCIA ESTADUAL DE GESTÃO DE EMPREENDIMENTOS
SECRETARIA DE ESTADO DE INFRAESTRUTURA E LOGÍSTICA

OBRA: ARQUIVO - 1ª RESIDENCIA AGESUL

LOCAL: QUADRO DE ÁREAS
ÁREA CONSTRUÍDA = 1.050 m²

AUTOR DO PROJETO: ENG. BEATRIZ FRESCHE TEIXEIRA
RESPONSÁVEL TÉCNICO P/ EXECUÇÃO DA OBRA: GOVERNO DO ESTADO DE MATO GROSSO DO SUL

TÍTULO: PILARES BALDRAME

FOLHA: 12/25

ESCALA: INDICADA DATA: JANEIRO/2024 REVISÃO: DESENHO: BEATRIZ