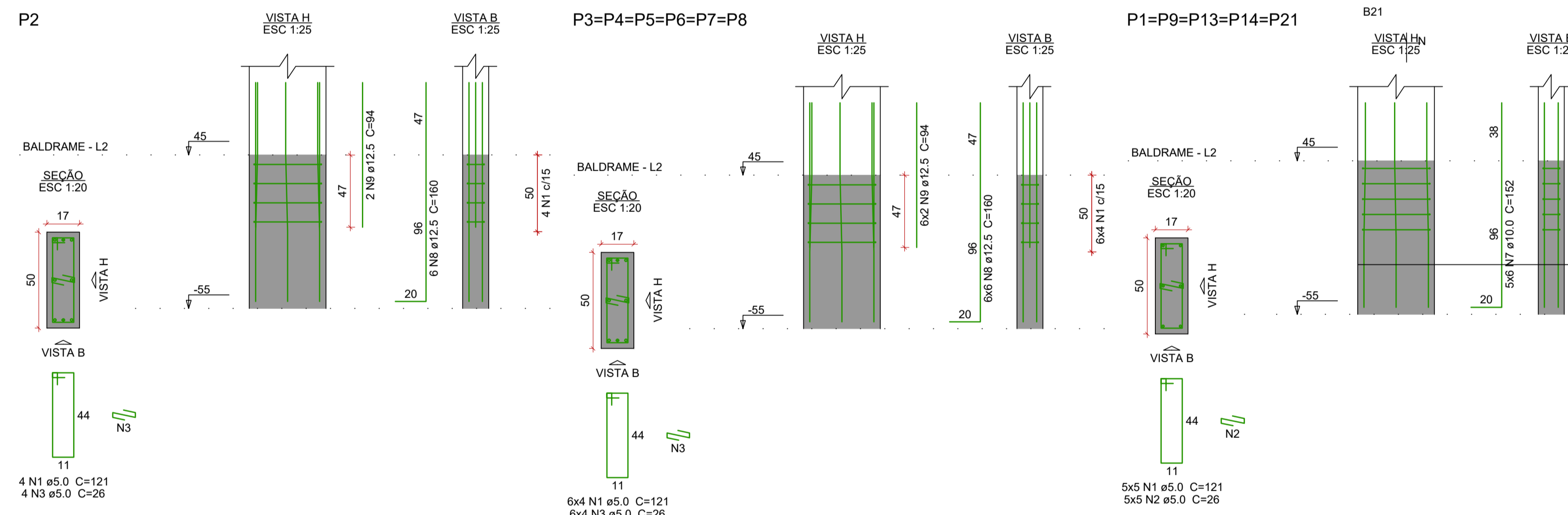
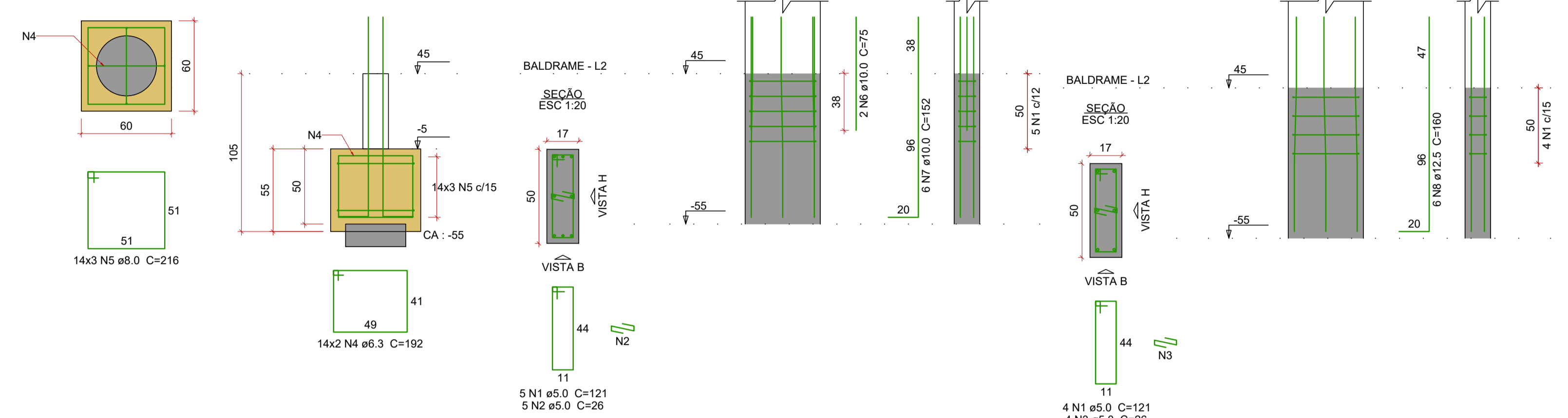


B1=B2=B3=B4=B5=B6=B7=B8=B9=B13=B14=B15
=B16=B21
1x C40
PLANTA
ESC 1:25



Relação do aço

AÇO	DIAM (mm)	QUANT	C.UNIT (cm)	C.TOTAL (cm)
CA60	1 5.0	62	121	7502
	2 5.0	30	26	780
	3 5.0	32	26	832
CA50	4 6.3	28	192	5376
	5 8.0	42	216	9072
	6 10.0	2	75	150
	7 10.0	36	152	5472
	8 12.5	48	160	7680
	9 12.5	14	94	1316

Resumo do aço

AÇO	DIAM (mm)	C.TOTAL (m)	PESO (kg)
CA50	6.3	53.8	13.2
	8.0	90.8	35.8
	10.0	56.3	34.7
	12.5	90	86.7
CA60	5.0	91.2	14
PESO TOTAL (kg)			
CA50		170.3	
CA60		14	

Volume de concreto (C-25) = 3.28 m³
Área de forma = 27.86 m²

INDICAÇÃO DE VIGAS
VI NÍVEL INICIAL
VB BALDRAME
VR RESPALDO
VC COBERTURA

TEMPO PARA DESFORMA
NÍVEL -0.05
NÍVEL 0.45
NÍVEL 3.62
NÍVEL 4.32

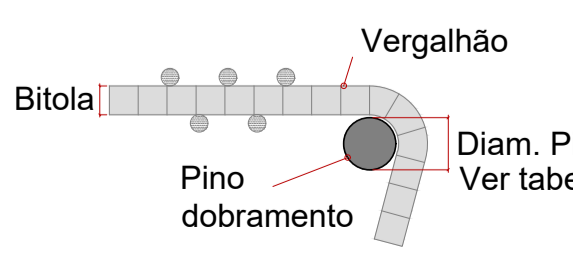
NOTAS
1. Consumo mínimo de cimento = 400 kg/m³
2. Relação a/c ≤ 0,55
3. Classe de agressividade ambiental II
4. Não utilizar aditivos que contenha cloreto na sua composição
5. Utilizar espaçadores para garantir o cobrimento
6. Consultar o fabricante para execução das lajes pré moldadas
7. Quaisquer divergências deve ser imediatamente comunicada ao projetista.
8. É obrigatório a contratação de profissional legalmente habilitado para execução deste projeto.

9. A fundação deverá ser dimensionada por profissional habilitado e no caso de divergência em relação as informações contidas neste projeto (Diâmetro, capacidade de carga, etc.), o projetista deverá ser imediatamente comunicado.
10. Medidas em centímetros
11. Conferir medidas na obra

DOBRAMENTO

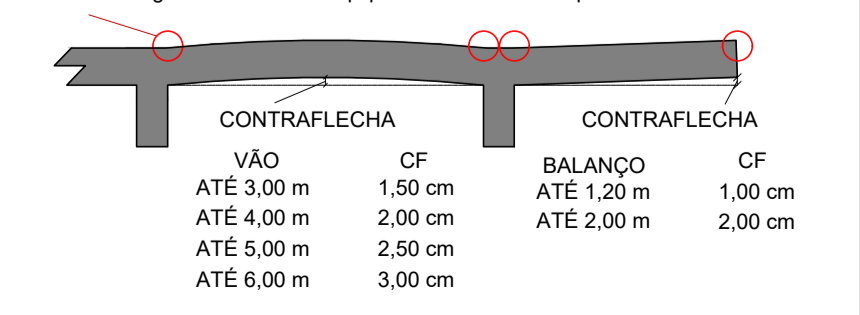
Os diâmetros dos pinos de dobramento deverão ser superiores aos indicados na tabela ao lado:

Bitola (mm)	Diam. Pino (mm)
5,0	30
6,3	32
8,0	40
10,0	50
12,5	63
16,0	80
20,0	100
25,0	125
32,0	160



CONTRAFLECHAS

Lançar todos os bordos de lajes conforme níveis indicados na planta de formas Utilizar mangueira de nível ou equipamento semelhante para conferir contraflechas



AGÊNCIA ESTADUAL DE GESTÃO DE EMPREENDIMENTOS
SECRETARIA DE ESTADO DE INFRAESTRUTURA E LOGÍSTICA

OBRA: ARQUIVO - 1ª RESIDENCIA AGESUL

LOCAL: QUADRO DE ÁREAS
ÁREA CONSTRUÍDA = 1.050 m²

AUTOR DO PROJETO: ENG. BEATRIZ FRESCHE TEIXEIRA
RESPONSÁVEL TÉCNICO P/ EXECUÇÃO DA OBRA: MATO GROSSO DO SUL

TÍTULO: BLOCOS E ARRANQUES BALDRAME

FOLHA: 11/25

ESCALA: INDICADA DATA: JANEIRO/2024 DESENHO: BEATRIZ

A1 AGESUL_0110x594