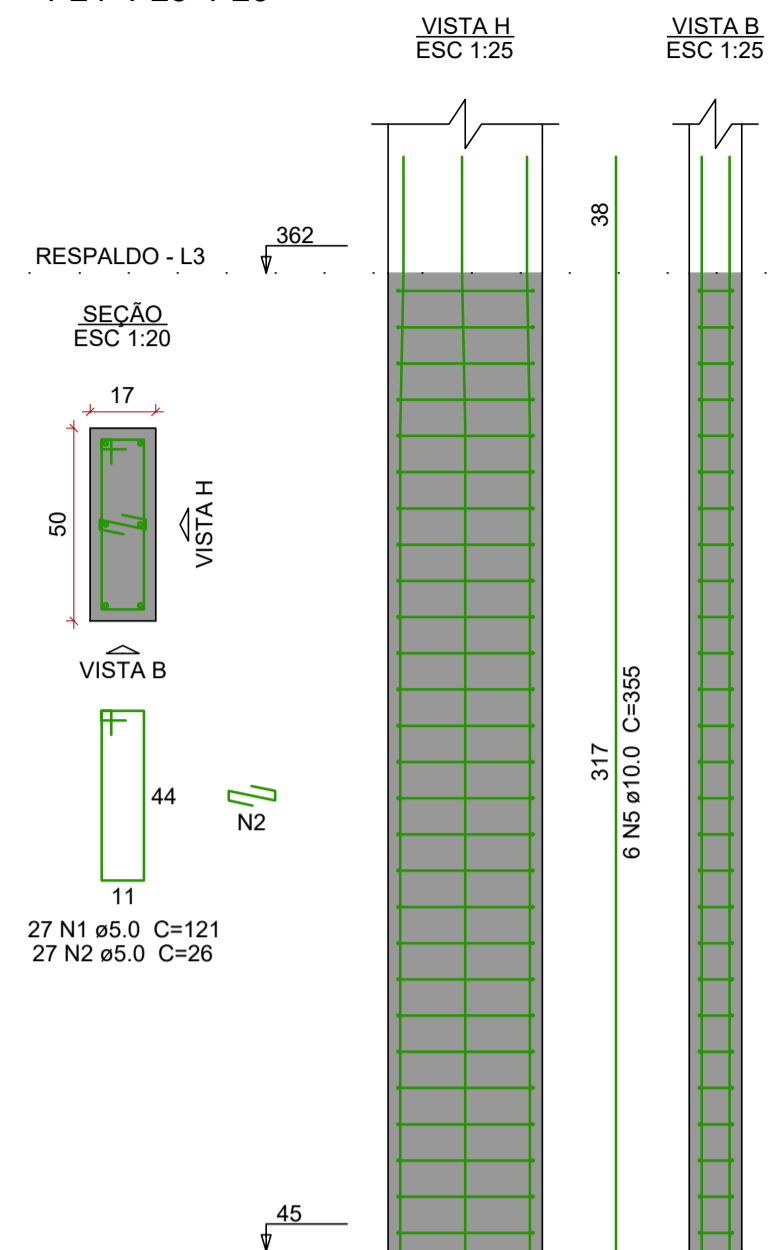
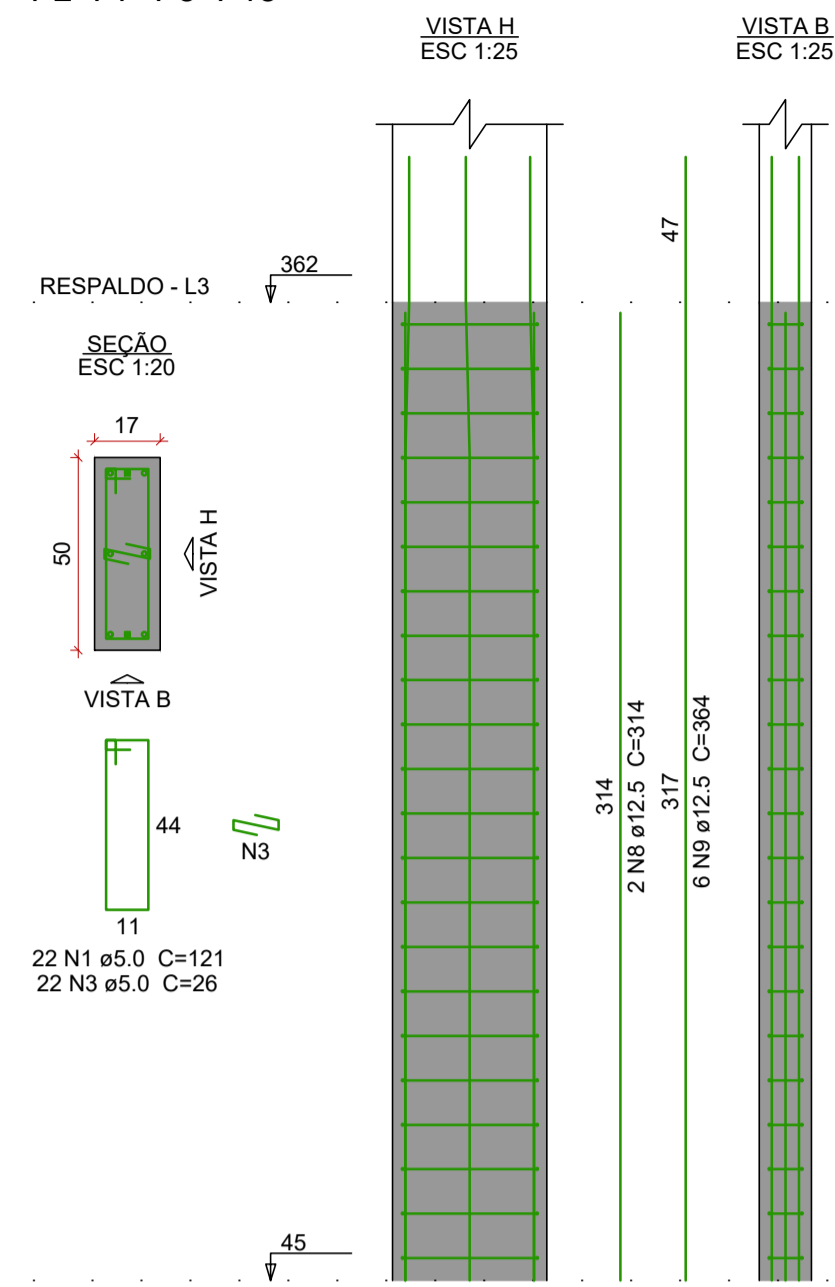


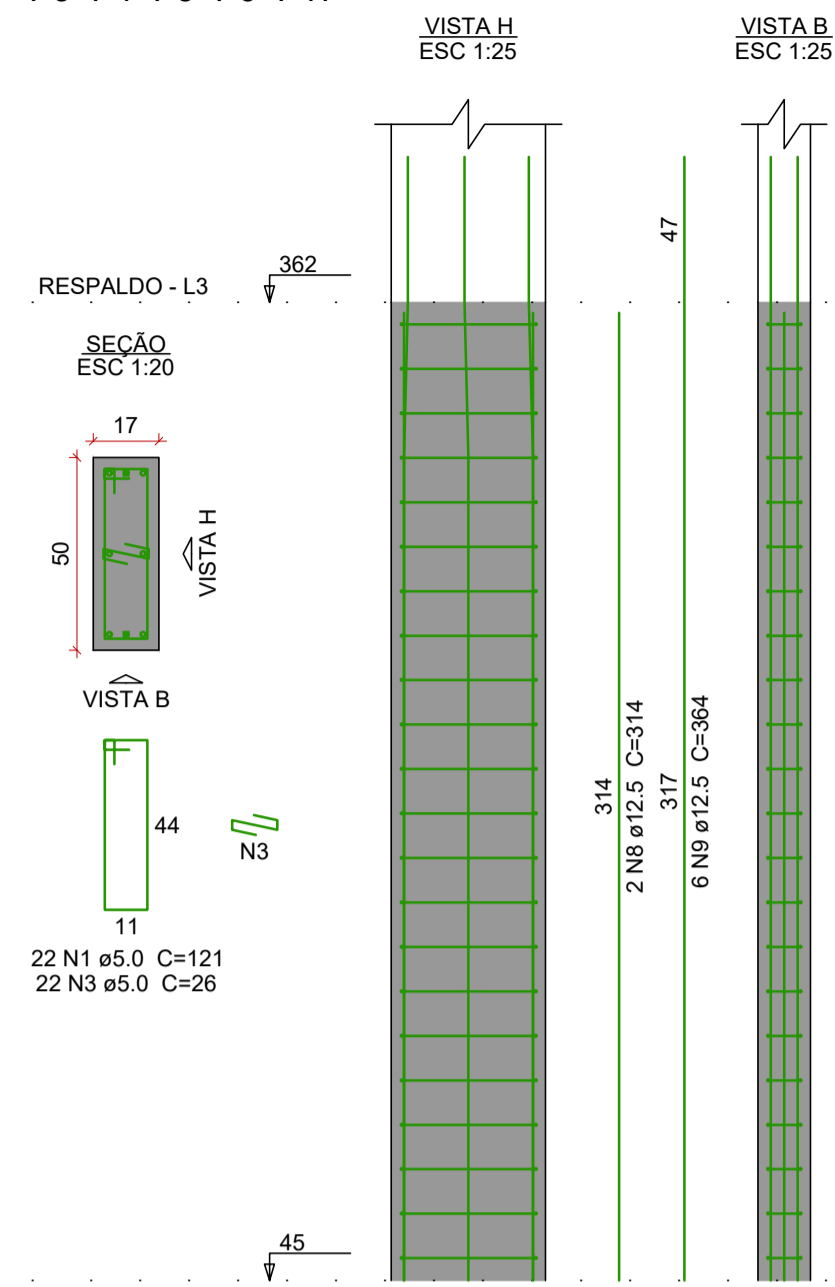
P1=P9=P13=P14=P20=P21=
=P24=P25=P26



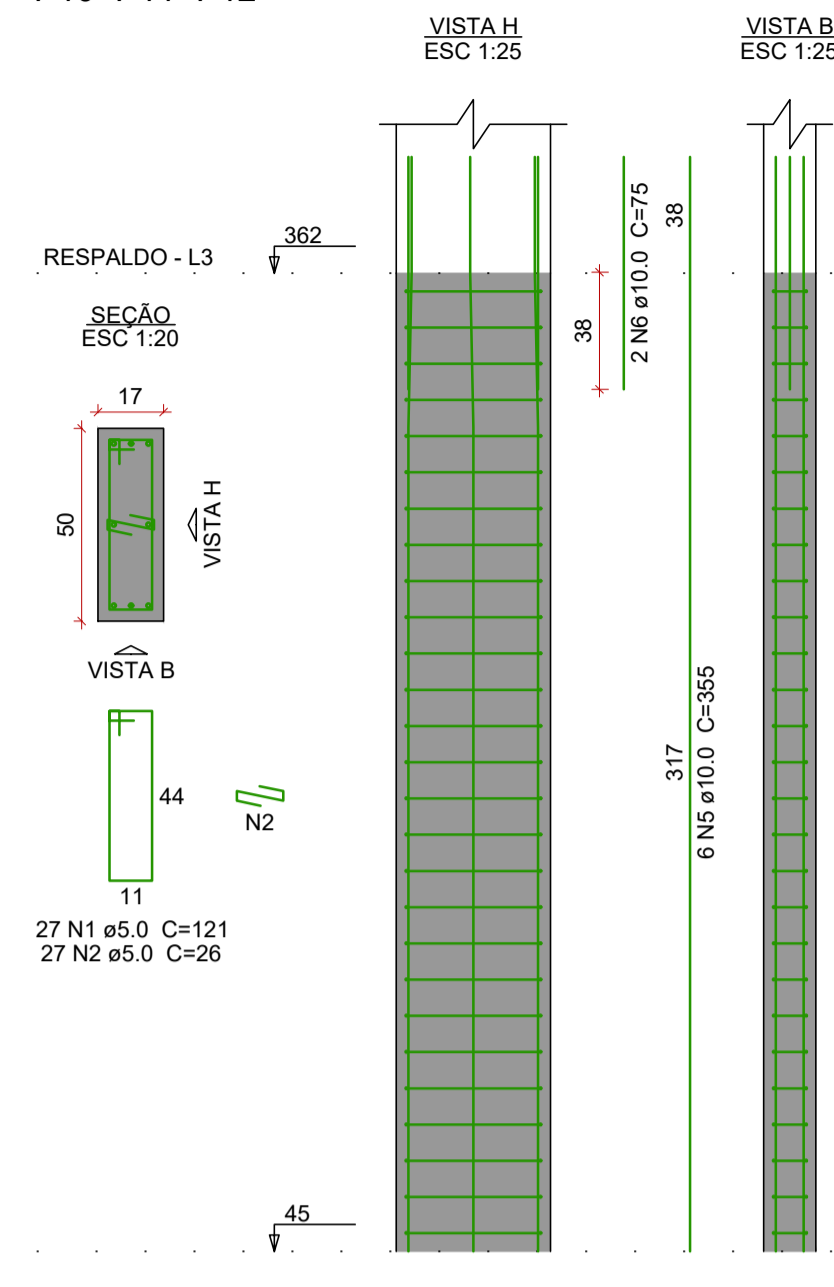
P2=P7=P8=P18



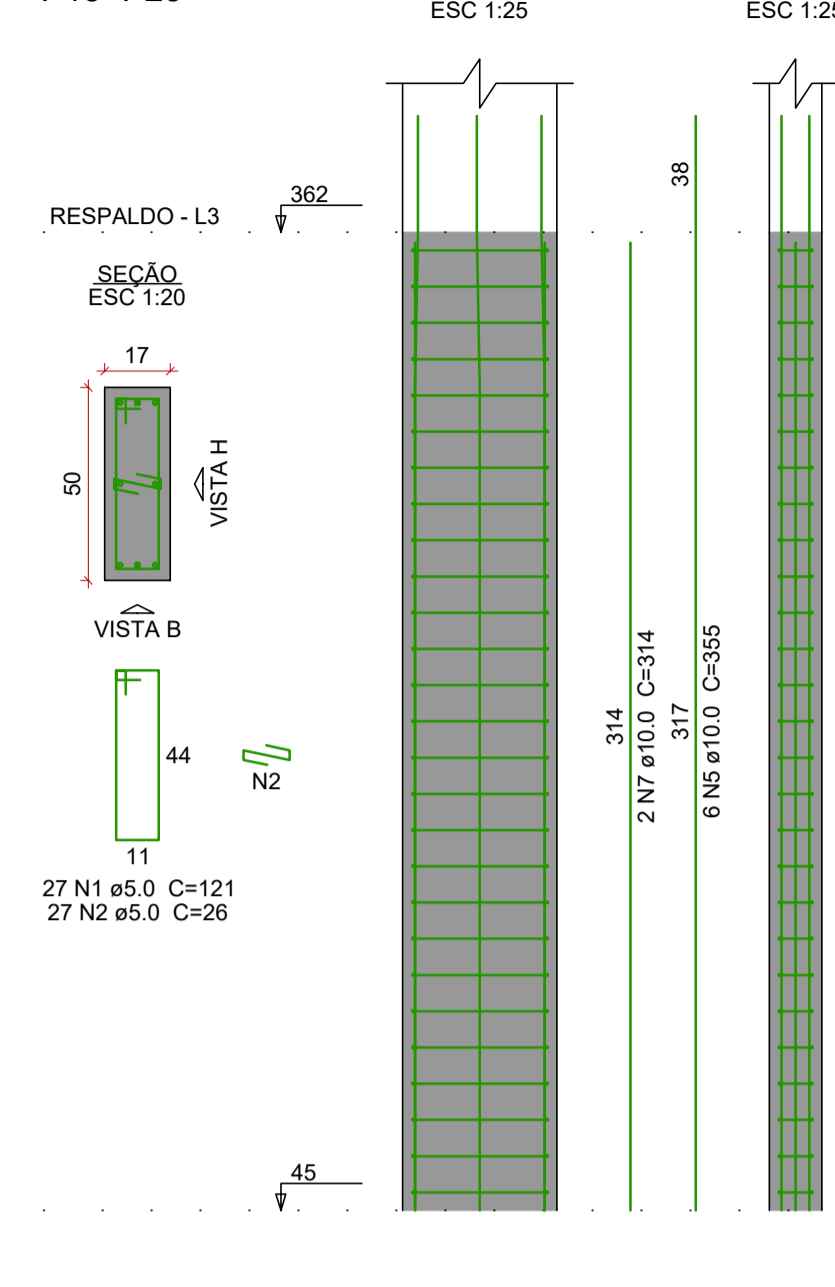
P3=P4=P5=P6=P17



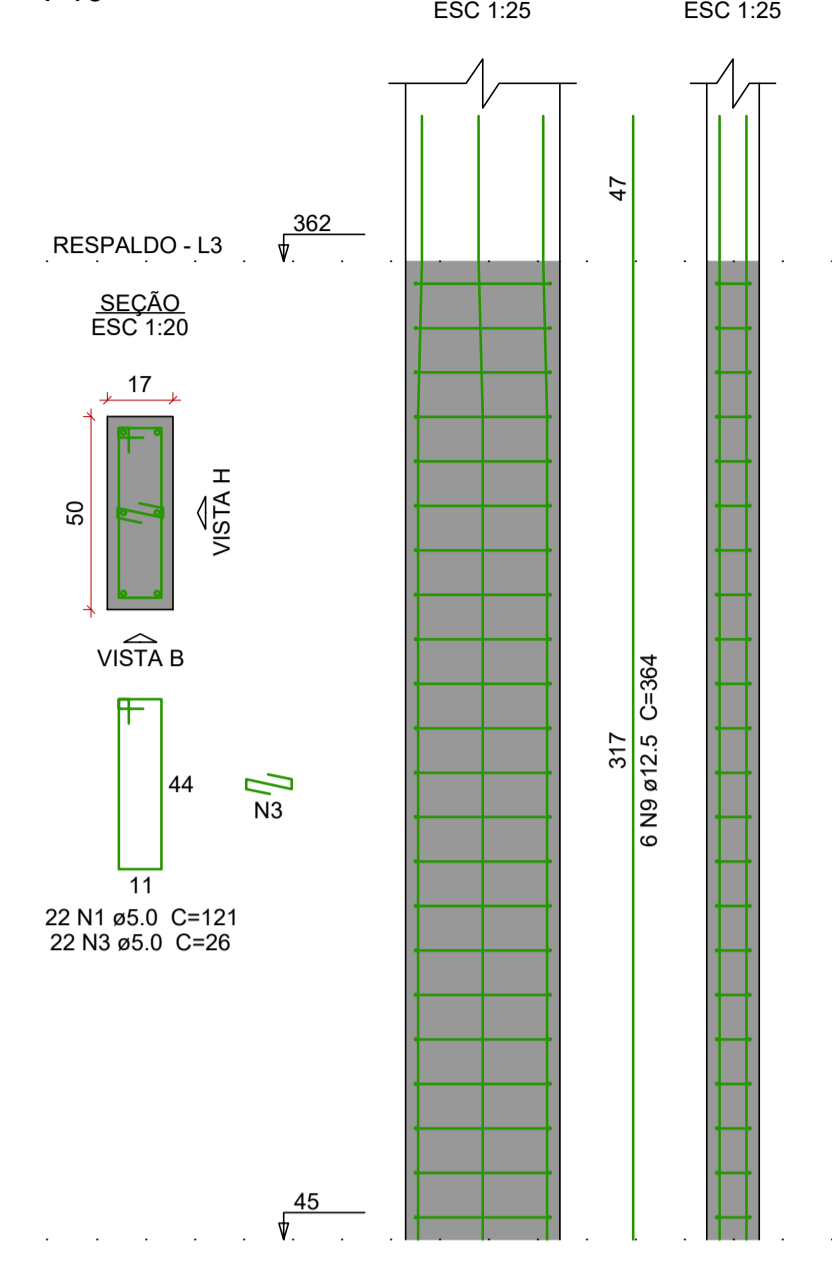
P10=P11=P12



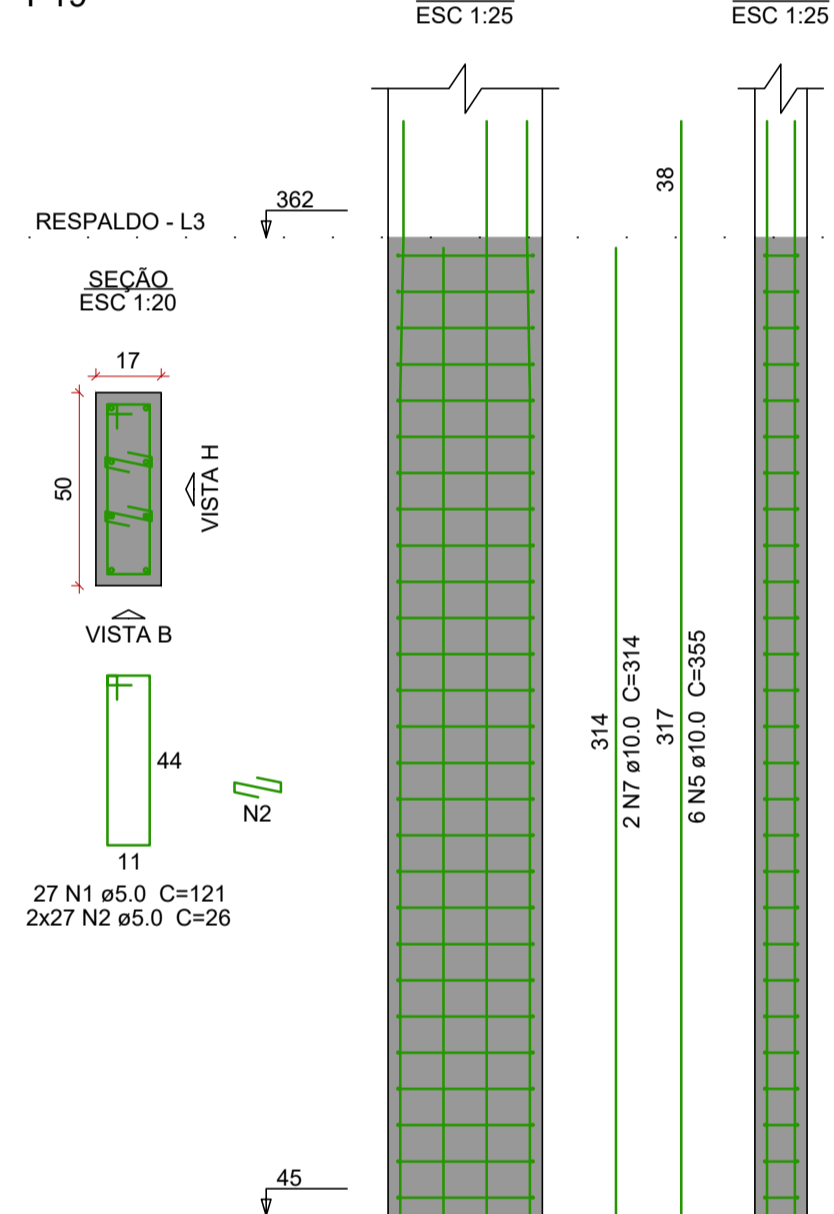
P15=P23



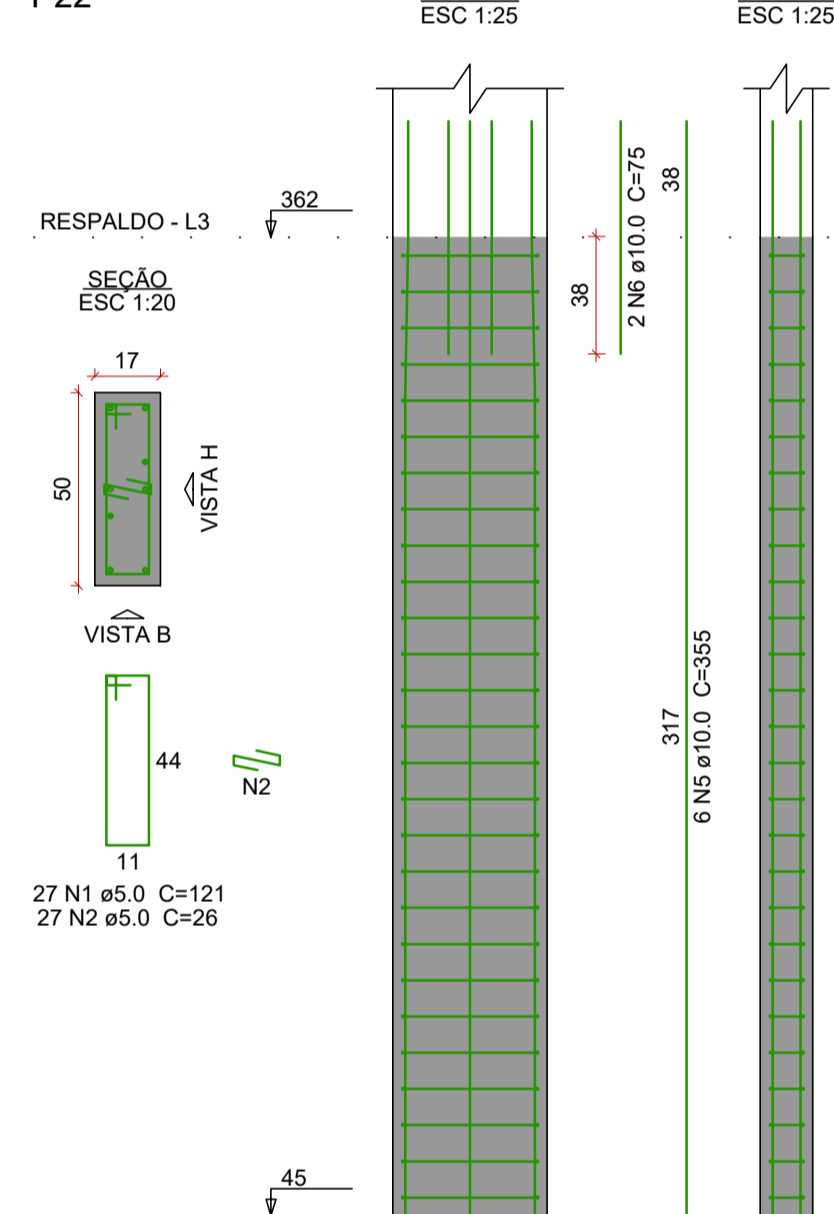
P16



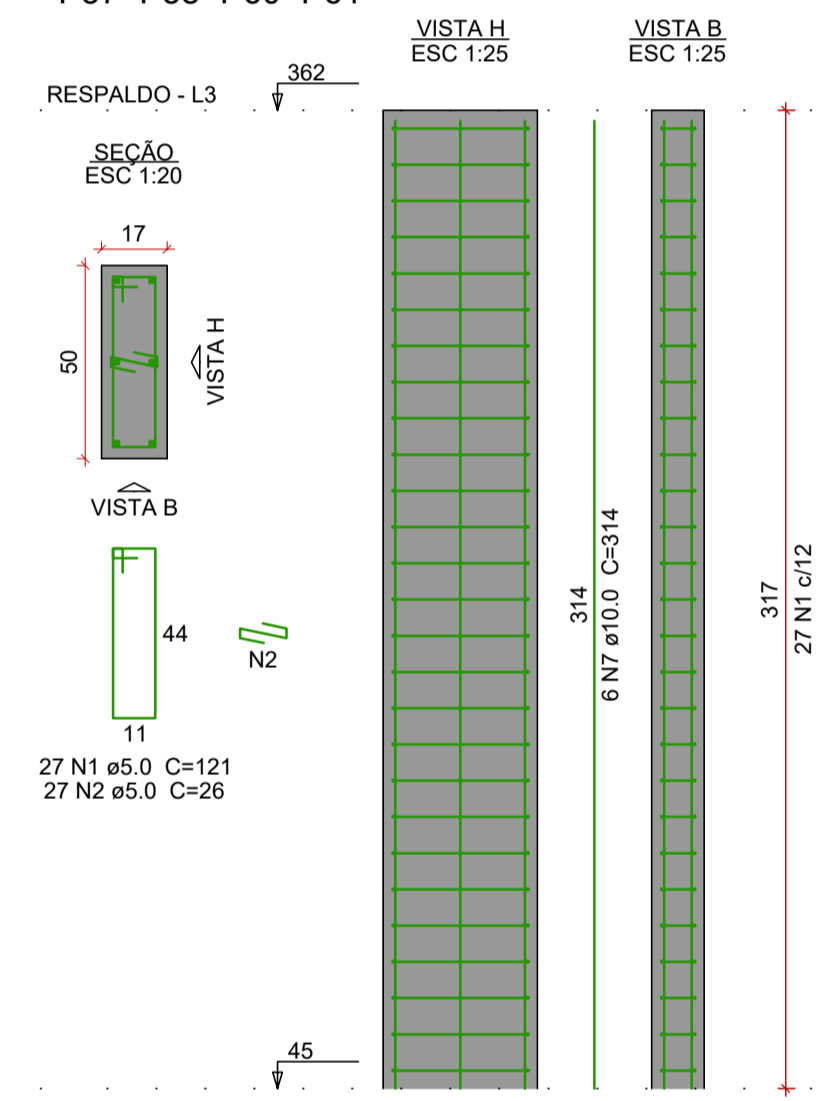
P19



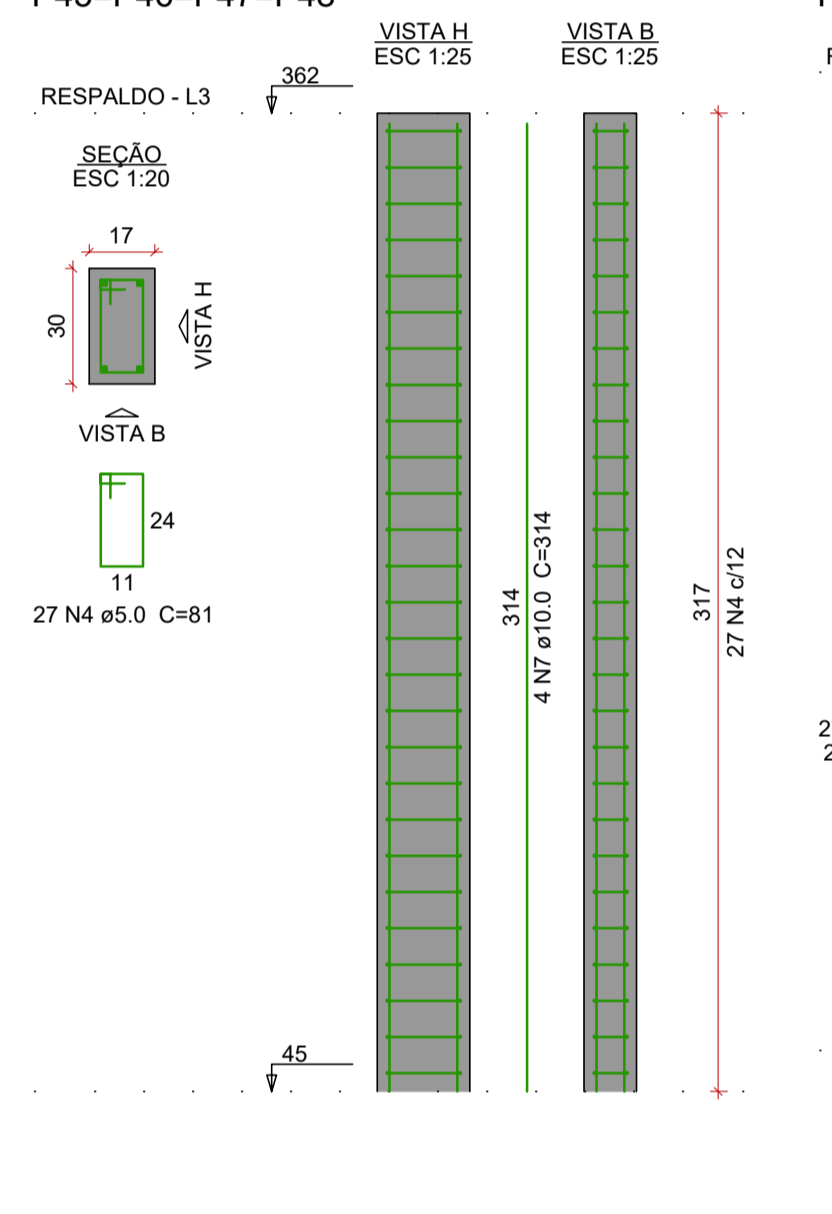
P22



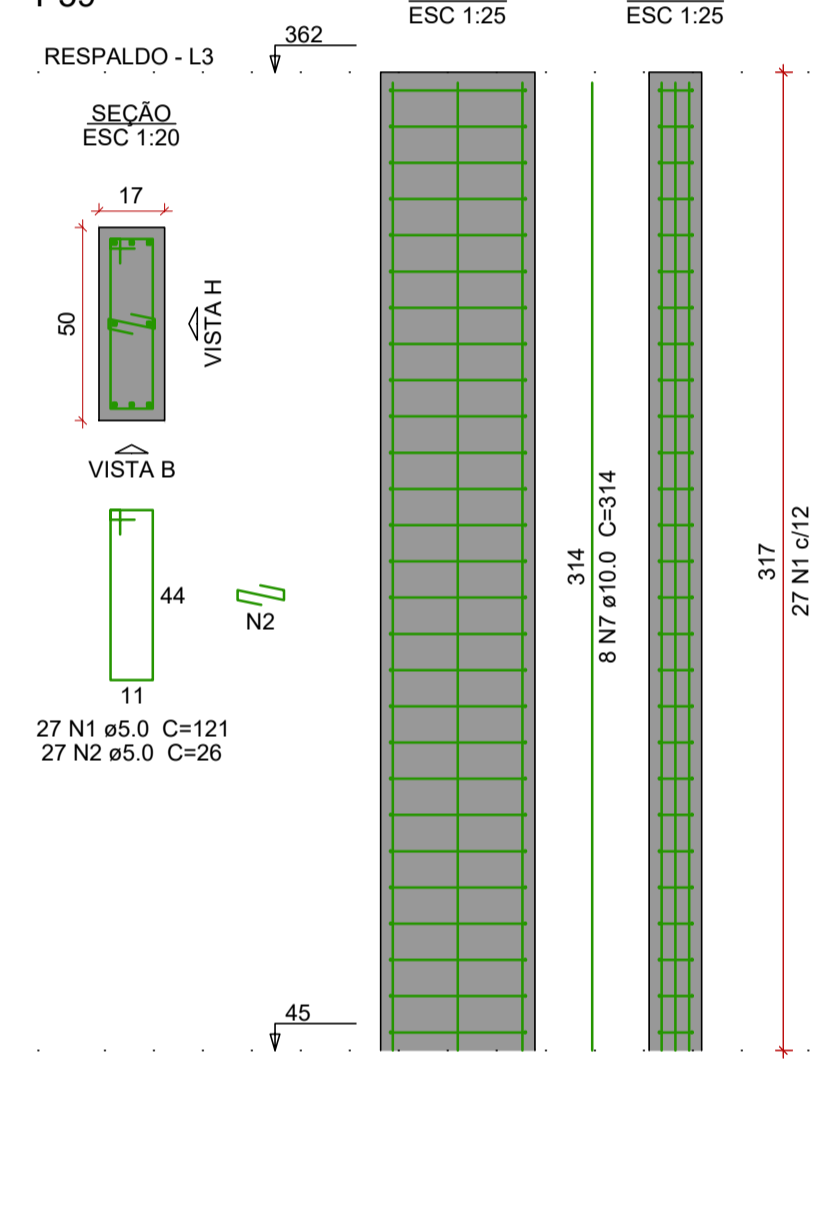
P38=P39=P40=P41=P42=
=P43=P44=P49=P50=P51=
=P52=P53=P54=P55=P56=
=P57=P58=P60=P61



P45=P46=P47=P48



P59



Relação do aço

9xP1	4xP2	5xP3
3xP10	2xP15	P16
P19	P22	19xP38
4xP45	P59	

AÇO	N	DIAM (mm)	QUANT	C.UNIT (cm)	C.TOTAL (cm)
CA60	1	5.0	1192	121	144232
	2	5.0	999	26	25974
	3	5.0	220	26	5720
	4	5.0	108	81	8748
CA50	5	10.0	96	355	34080
	6	10.0	8	75	600
	7	10.0	144	314	45216
	8	12.5	18	314	5652
	9	12.5	60	364	21840

Resumo do aço

AÇO	DIAM (mm)	C.TOTAL (m)	PESO (kg)
CA50	10.0	799	492.6
CA60	5.0	1846.8	284.6
PESO TOTAL (kg)			
CA50			757.4
CA60			284.6

Volume de concreto (C-25) = 13.04 m³
Área de forma = 207.32 m²

INDICAÇÃO DE VIGAS

VI	NÍVEL INICIAL	NÍVEL -0.05
VB	BALDRAME	NÍVEL 0.45
VR	RESPALDO	NÍVEL 3.62
VC	COBERTURA	NÍVEL 4.32

TEMPO PARA DESFORMA

VIGAS (LATERAIS): 3 DIAS
VIGAS (FUNDO): 21 DIAS
LAJES: 21 DIAS
PILARES LATERAIS: 3 DIAS

NOTAS

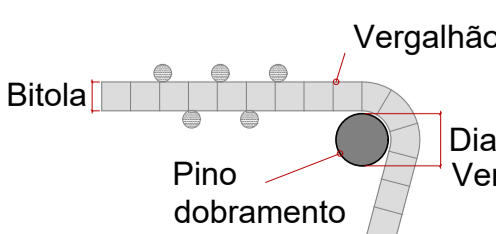
- Consumo mínimo de cimento = 400 kg/m³
- Relação a/c ≤ 0,55
- Classe de agressividade ambiental II
- Não utilizar aditivos que contenha cloreto na sua composição
- Utilizar espaçadores para garantir o cobrimento
- Consultar o fabricante para execução das lajes pré moldadas
- Quaisquer divergências deve ser imediatamente comunicada ao projetista.
- É obrigatório a contratação de profissional legalmente habilitado para execução deste projeto.

9. A fundação deverá ser dimensionada por profissional habilitado e no caso de divergência em relação as informações contidas neste projeto (Diâmetro, capacidade de carga, etc.), o projetista deverá ser imediatamente comunicado.
10. Medidas em centímetros
11. Conferir medidas na obra

DOBRAMENTO

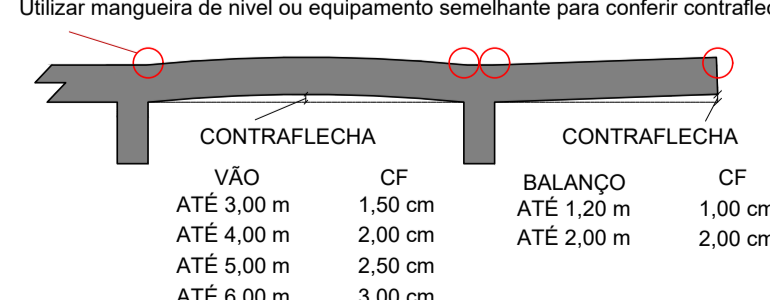
Os diâmetros dos pinos de dobramento deverão ser superiores aos indicados na tabela ao lado:

Bitola (mm)	Diam. Pino (mm)
5.0	30
6.3	32
8.0	40
10.0	50
12.5	63
16.0	80
20.0	100
25.0	150
32.0	200



CONTRAFLECHAS

Lançar todos os bordos de lajes conforme níveis indicados na planta de formas Utilizar mangueira de nível ou equipamento semelhante para conferir contraflechas



AGÊNCIA ESTADUAL DE GESTÃO DE EMPREENDIMENTOS
SECRETARIA DE ESTADO DE INFRAESTRUTURA E LOGÍSTICA

OBRA: ARQUIVO - 1ª RESIDENCIA AGESUL

ESTRUTURA

LOCAL: QUADRO DE ÁREAS
ÁREA CONSTRUÍDA = 1.050 m²

AUTOR DO PROJETO: ENG. BEATRIZ FRESCHI TEIXEIRA
PROPRIETÁRIO: GOVERNO DO ESTADO DE MATO GROSSO DO SUL

RESPONSÁVEL TÉCNICO P/ EXECUÇÃO DA OBRA: RESPONSÁVEL TÉCNICO P/ EXECUÇÃO DA OBRA

TÍTULO: PILARES RESPALDO

FOLHA: 13/25

ESCALA: INDICADA DATA: JANEIRO/2024 REVISÃO: DESENHO: BEATRIZ