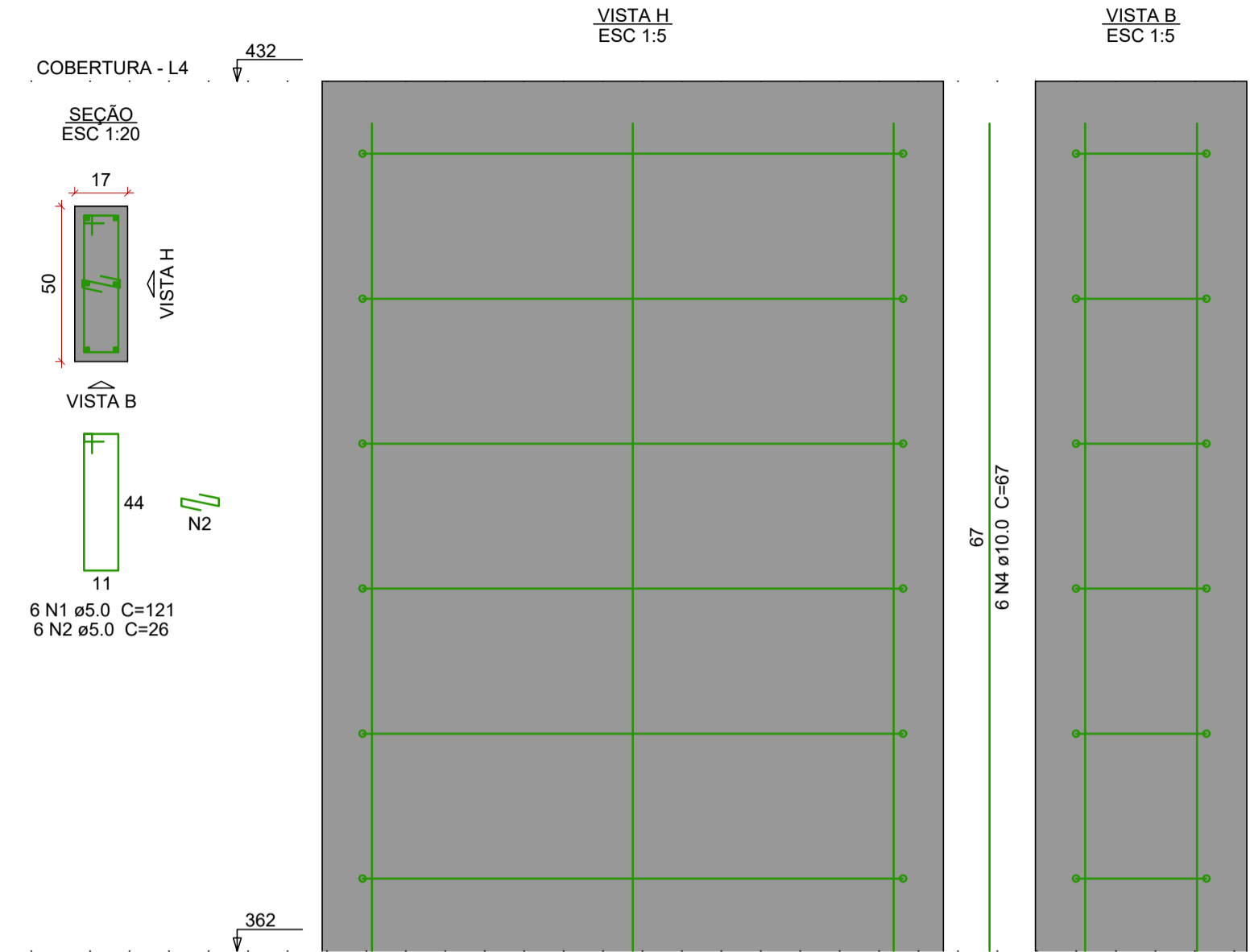
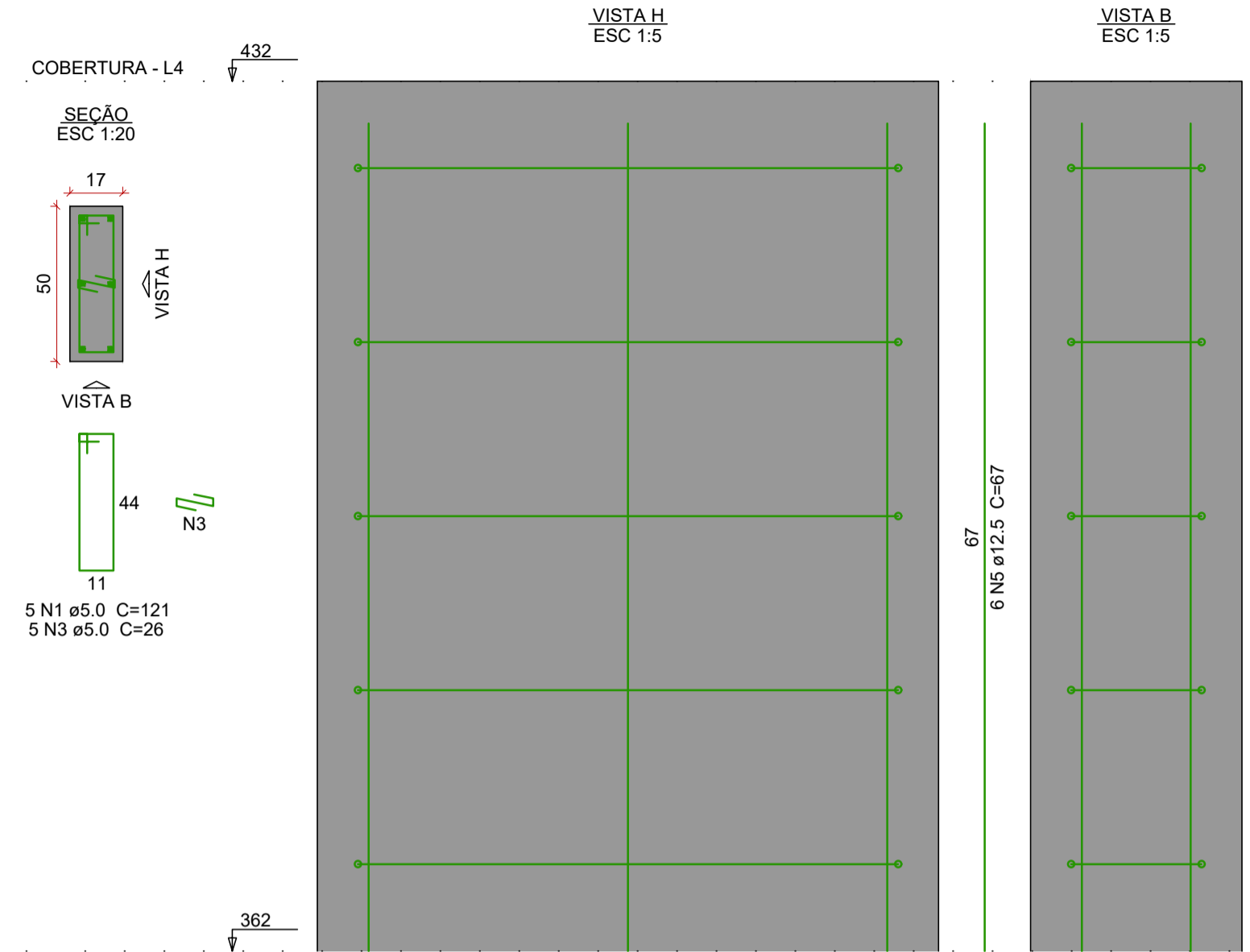


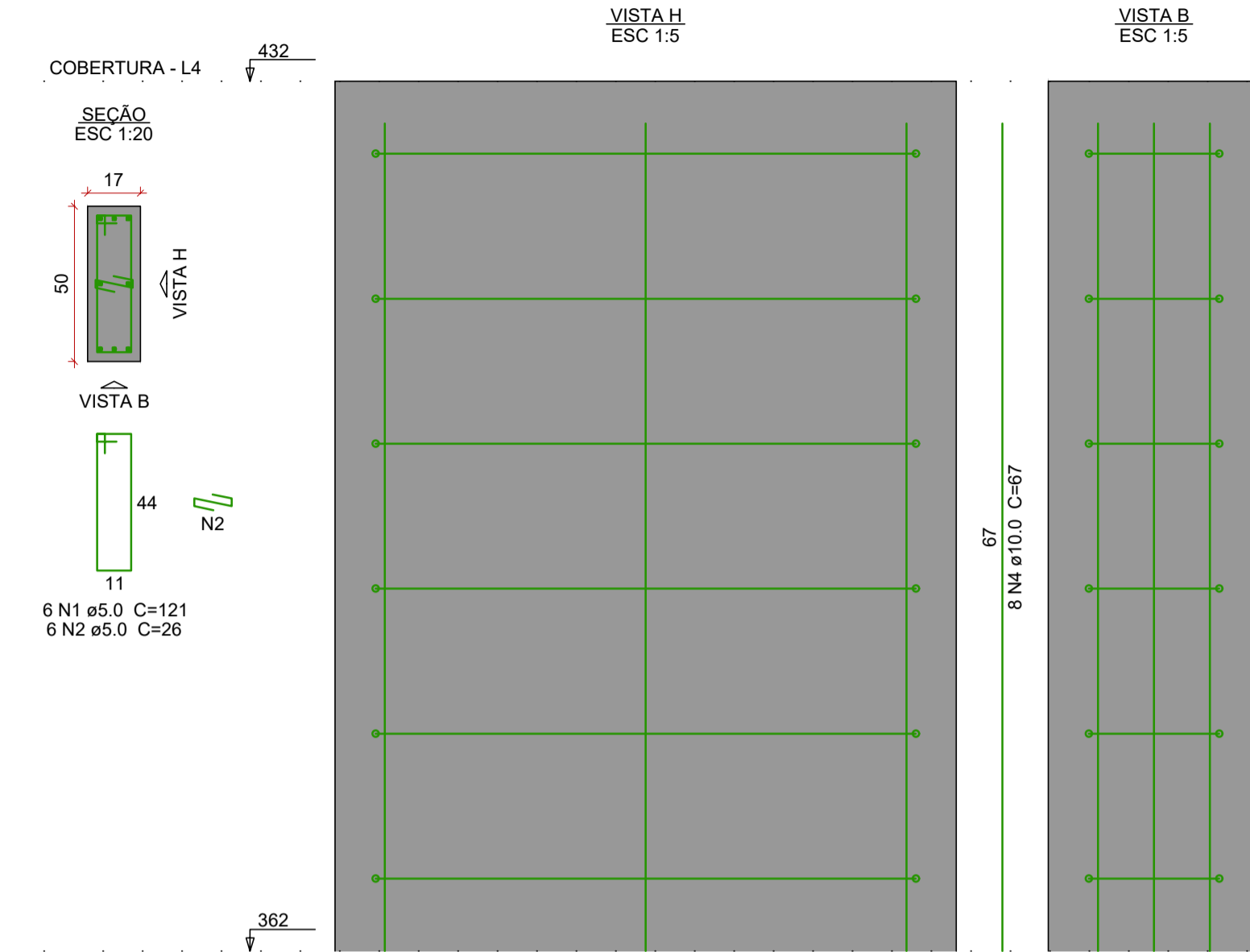
P1=P9=P13=P14=P15=P19=P20=P21=P23=P24=P25=P26



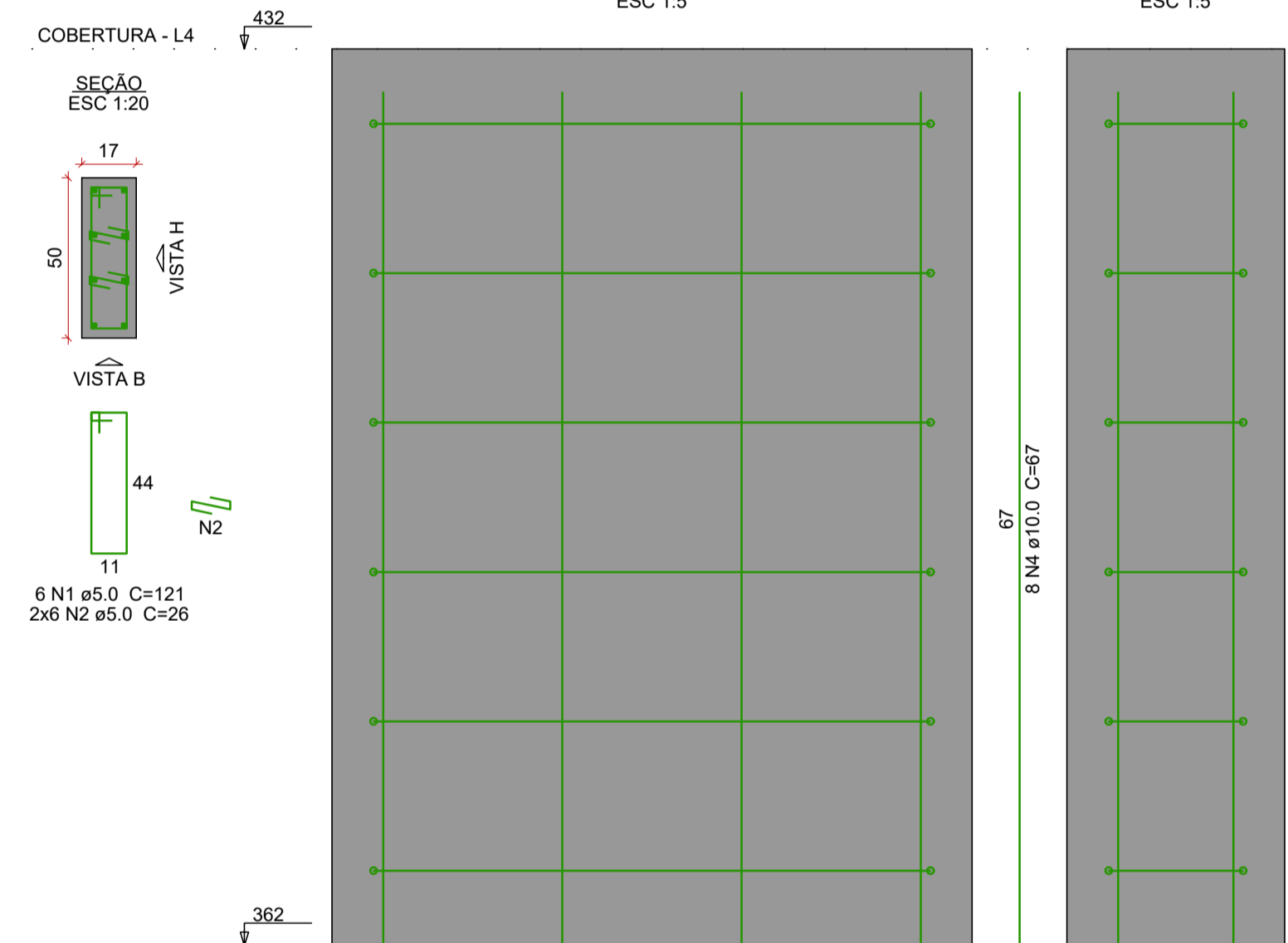
P2=P3=P4=P5=P6=P7=P8=P16=P17=P18



P10=P11=P12



P22



Relação do aço

12xP1 P22 10xP2 3xP10

AÇO	N	DIAM (mm)	QUANT	C.UNIT (cm)	C.TOTAL (cm)
CA60	1	5.0	146	121	17666
	2	5.0	102	26	2652
	3	5.0	50	26	1300
CA50	4	10.0	104	67	6968
	5	12.5	60	67	4020

Resumo do aço

AÇO	DIAM (mm)	C.TOTAL (m)	PESO (kg)
CA50	10.0	69.7	43
	12.5	40.2	38.7
CA60	5.0	216.2	33.3
PESO TOTAL (kg)			
CA50			81.7
CA60			33.3

Volume de concreto (C-25) = 1.55 m³  
Área de forma = 24.39 m²

INDICAÇÃO DE VIGAS

VI	NÍVEL INICIAL	NÍVEL -0.05
VB	BALDRAME	NÍVEL 0.45
VR	RESPALDO	NÍVEL 3.62
VC	COBERTURA	NÍVEL 4.32

TEMPO PARA DESFORMA

VIGAS (LATERAIS): 3 DIAS  
VIGAS (FUNDO): 21 DIAS  
LAJES: 21 DIAS  
PILARES LATERAIS: 3 DIAS

NOTAS

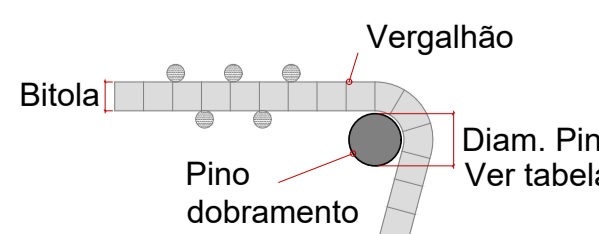
- Consumo mínimo de cimento = 400 kg/m³
- Relação a/c ≤ 0,55
- Classe de agressividade ambiental II
- Não utilizar aditivos que contenha cloreto na sua composição
- Utilizar espaçadores para garantir o cobrimento
- Consultar o fabricante para execução das lajes pré moldadas
- Quaisquer divergências deve ser imediatamente comunicada ao projetista.
- É obrigatório a contratação de profissional legalmente habilitado para execução deste projeto.

- A fundação deverá ser dimensionada por profissional habilitado e no caso de divergência em relação as informações contidas neste projeto (Diâmetro, capacidade de carga, etc.), o projetista deverá ser imediatamente comunicado.
- Medidas em centímetros
- Conferir medidas na obra

DOBRAMENTO

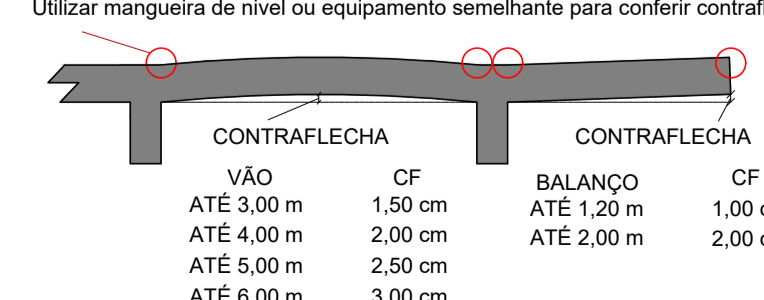
Os diâmetros dos pinos de dobramento deverão ser superiores aos indicados na tabela ao lado:

Bitola (mm)	Diam. Pino (mm)
5.0	30
6.3	32
8.0	40
10.0	50
12.5	63
16.0	80
20.0	100
25.0	125
32.0	160



CONTRAFLECHAS

Lançar todos os bordos de lajes conforme níveis indicados na planta de formas Utilizar mangueira de nível ou equipamento semelhante para conferir contraflechas



AGÊNCIA ESTADUAL DE GESTÃO DE EMPREENDIMENTOS  
SECRETARIA DE ESTADO DE INFRAESTRUTURA E LOGÍSTICA

OBRA: ARQUIVO - 1ª RESIDENCIA AGESUL

LOCAL: QUADRO DE ÁREAS  
ÁREA CONSTRUÍDA = 1.050 m²

AUTOR DO PROJETO: ENG. BEATRIZ FRESCHI TEIXEIRA  
CREA 60561

PROPRIETÁRIO: GOVERNO DO ESTADO DE MATO GROSSO DO SUL  
15.412.257/0001-28

TÍTULO: PILARES COBERTURA

FOLHA: 14/25

ESCALA: INDICADA DATA: JANEIRO/2024 REVISÃO: DESENHO: BEATRIZ