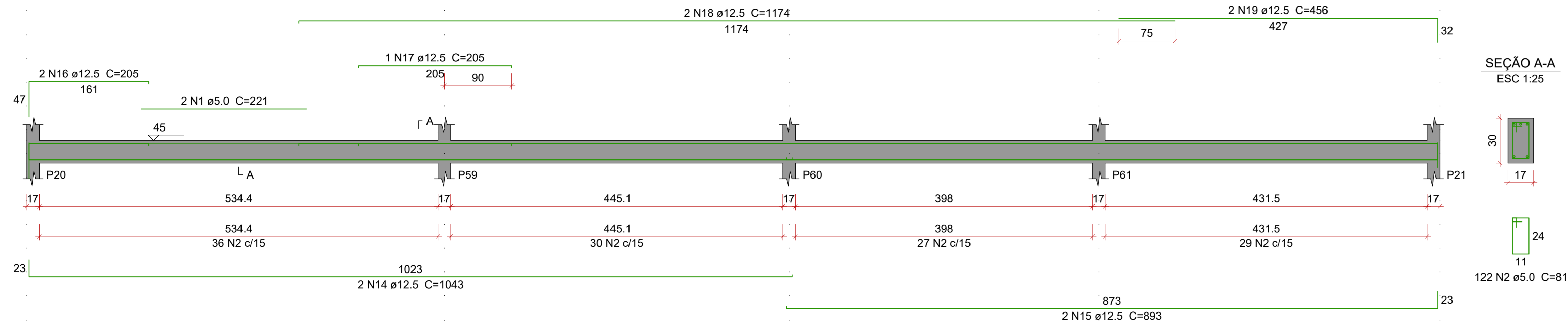
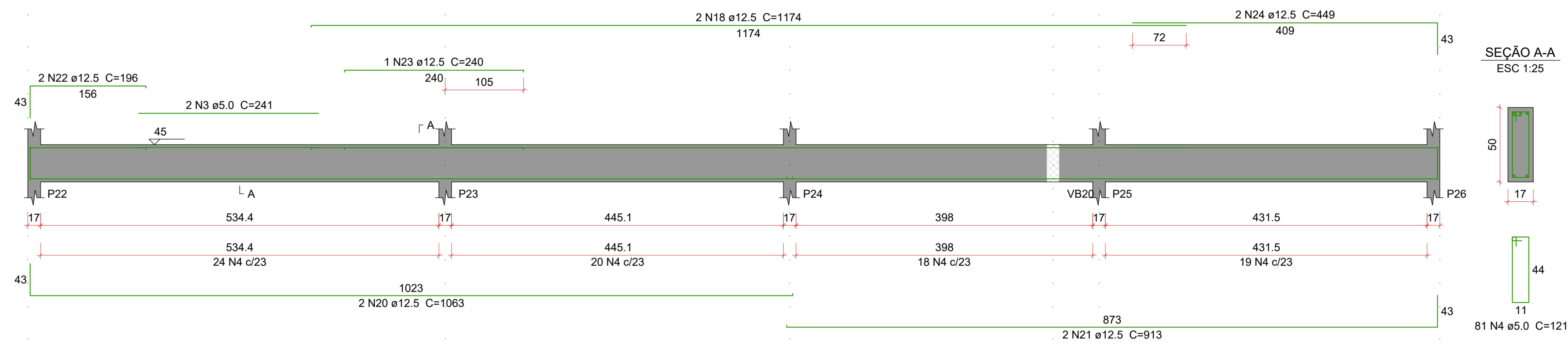


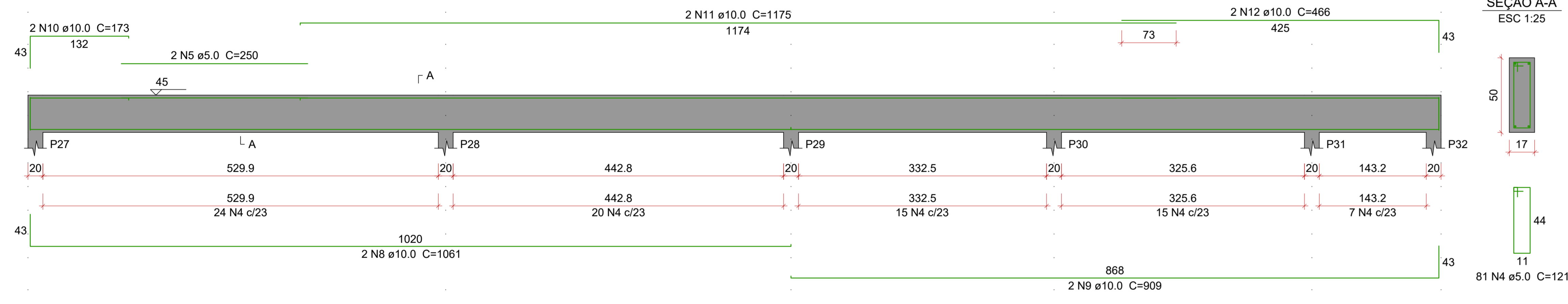
VB5
ESC 1:50



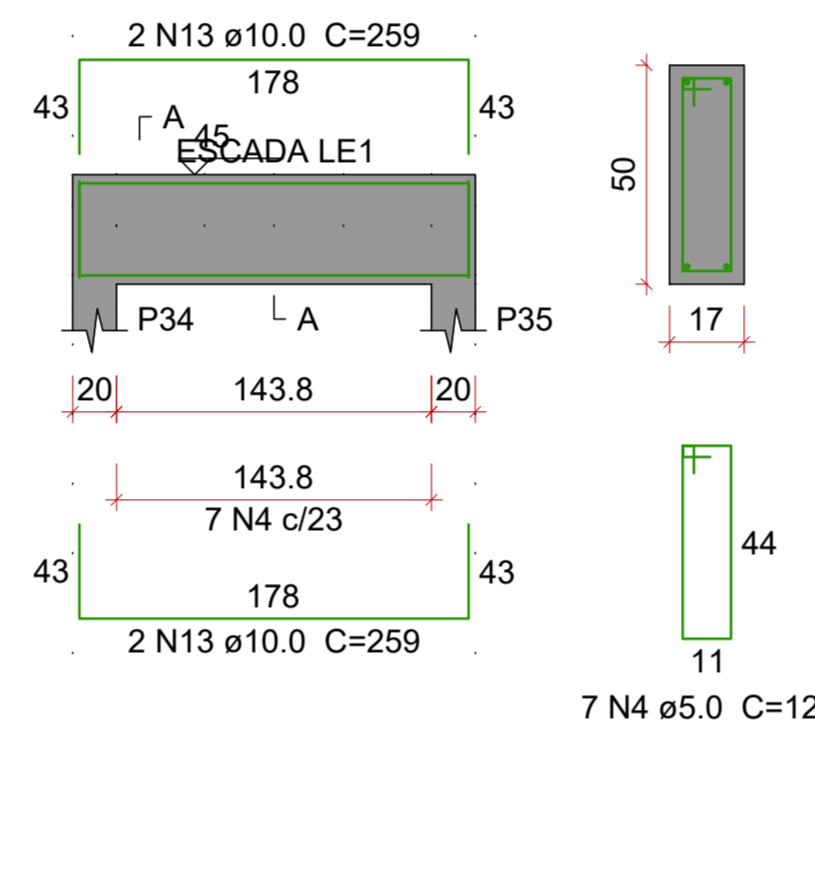
VB6
ESC 1:50



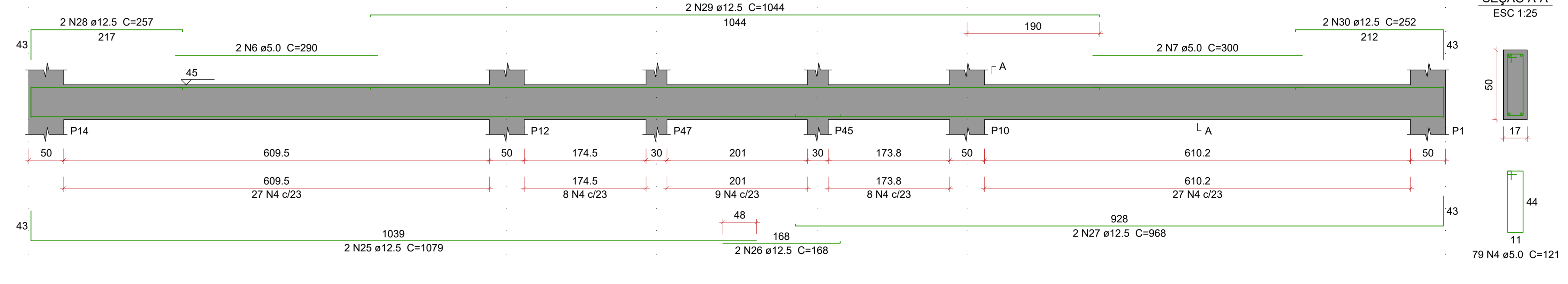
VB7
ESC 1:50



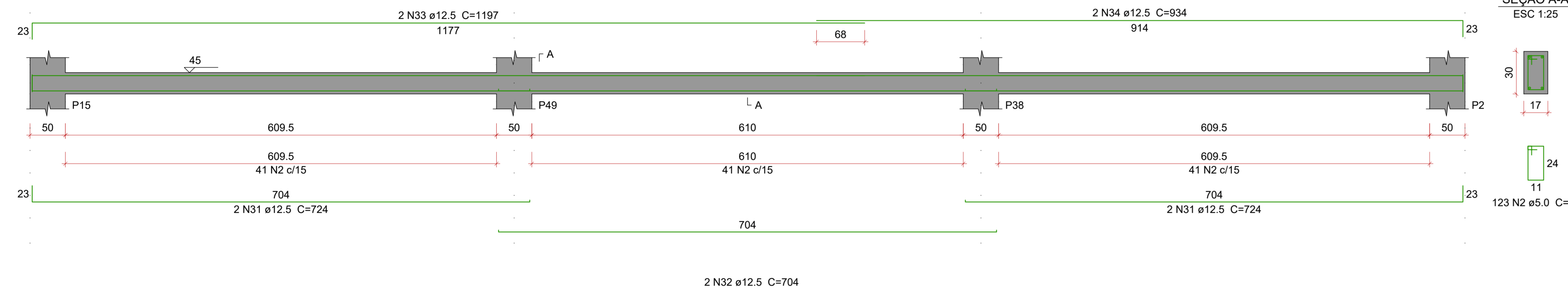
VB8
ESC 1:50



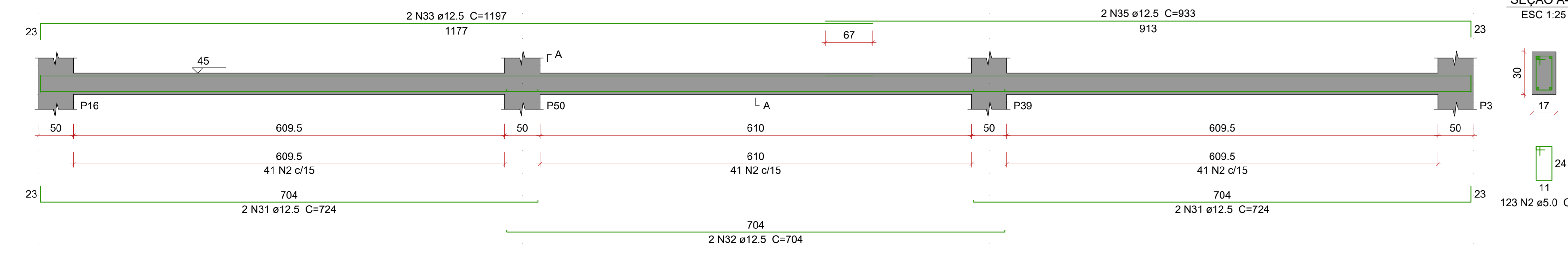
VB9
ESC 1:50



VB10
ESC 1:50



VB11
ESC 1:50



Relação do aço

CAÇO	N	DIAM (mm)	QUANT	C.UNIT (cm)	C.TOTAL (cm)
CAÇO	1	5.0	2	221	442
CAÇO	2	5.0	368	61	22468
CAÇO	3	5.0	2	241	482
CAÇO	4	5.0	248	121	30008
CAÇO	5	5.0	2	250	500
CAÇO	6	5.0	2	290	580
CAÇO	7	5.0	2	300	600
CAÇO	8	10.0	2	1061	2122
CAÇO	9	10.0	2	909	1818
CAÇO	10	10.0	2	173	346
CAÇO	11	10.0	2	1175	2350
CAÇO	12	10.0	2	466	932
CAÇO	13	10.0	4	259	1036
CAÇO	14	12.5	2	1043	2086
CAÇO	15	12.5	2	893	1786
CAÇO	16	12.5	2	205	410
CAÇO	17	12.5	1	205	205
CAÇO	18	12.5	4	1174	4696
CAÇO	19	12.5	2	456	912
CAÇO	20	12.5	2	1063	2126
CAÇO	21	12.5	2	913	1826
CAÇO	22	12.5	2	196	392
CAÇO	23	12.5	1	240	240
CAÇO	24	12.5	2	449	898
CAÇO	25	12.5	2	1079	2158
CAÇO	26	12.5	2	168	336
CAÇO	27	12.5	2	968	1936
CAÇO	28	12.5	2	257	514
CAÇO	29	12.5	2	1044	2088
CAÇO	30	12.5	2	252	504
CAÇO	31	12.5	8	724	5792
CAÇO	32	12.5	4	704	2816
CAÇO	33	12.5	4	1197	4788
CAÇO	34	12.5	2	934	1868
CAÇO	35	12.5	2	933	1866

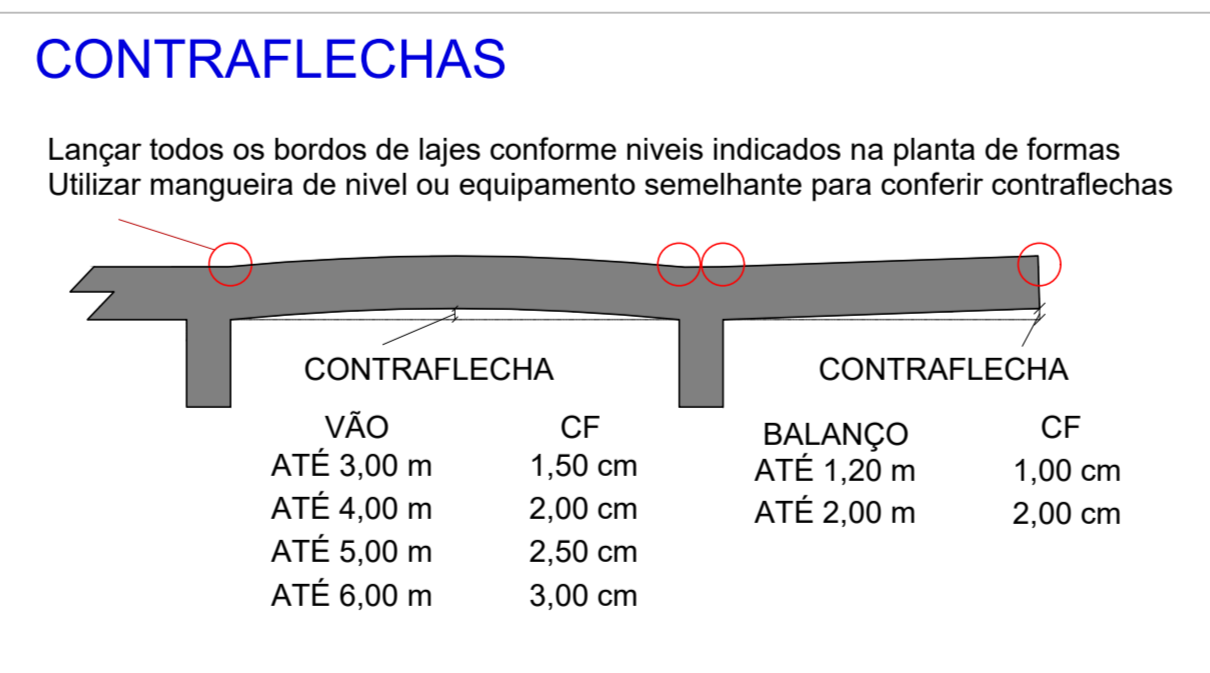
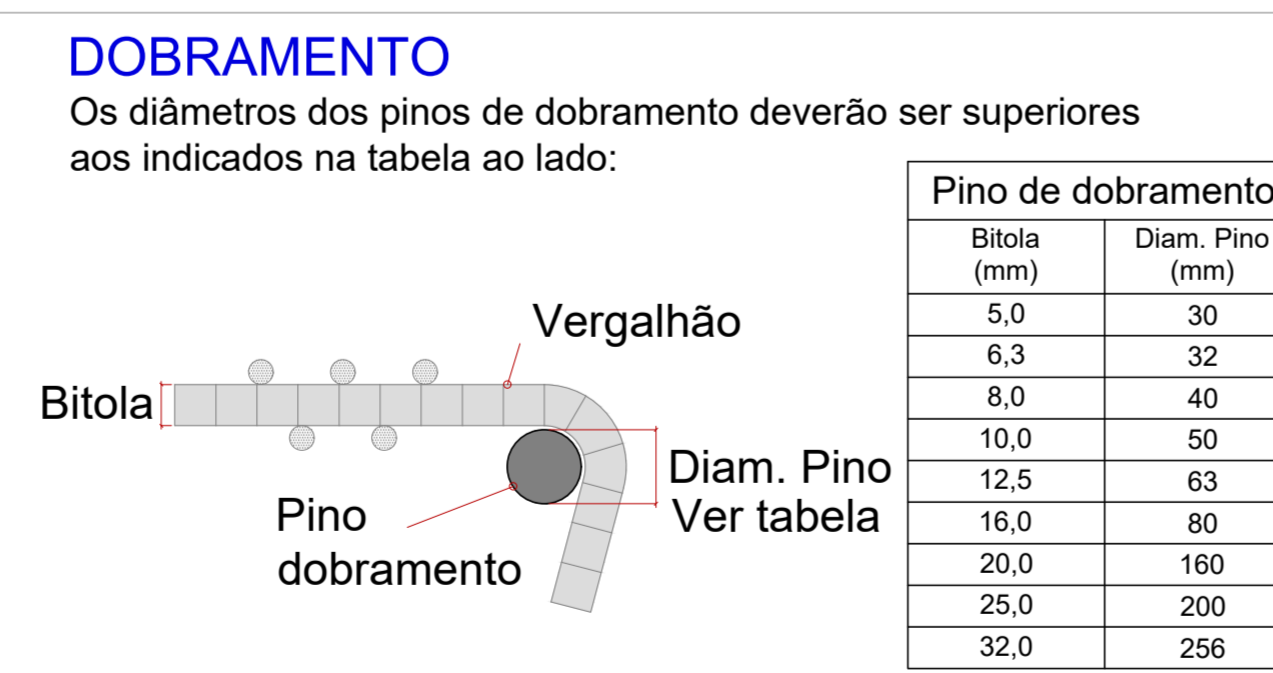
Resumo do aço

CAÇO	DIAM (mm)	C. TOTAL (m)	PESO (kg)
CAÇO	10.0	86.1	53
CAÇO	12.5	402.5	387.7
CAÇO	5.0	624.2	96.2
PESO TOTAL (kg)			446.9
CAÇO			446.9

Volume de concreto (C-25) = 7.46 m³
Área de forma = 101.27 m²

- INDICAÇÃO DE VIGAS**
VI NÍVEL INICIAL
VB BALDRAME
VR RESPALDO
VC COBERTURA
- TEMPO PARA DESFORMA**
VIGAS (LATERAIS): 3 DIAS
VIGAS (FUNDO): 21 DIAS
LÁZES: 21 DIAS
PILARES LATERAIS: 3 DIAS

- NOTAS**
- Consumo mínimo de cimento = 400 kg/m³
 - Relação a/c ≤ 0,55
 - Classe de agressividade ambiental II
 - Não utilizar aditivos que contêm cloro na sua composição
 - Utilizar espaçadores para garantir o cobrimento
 - Consultar o fabricante para execução das lajes pré moldadas
 - Quaisquer divergências deve ser imediatamente comunicada ao projetista.
 - E obrigatório a contratação de profissional legalmente habilitado para execução deste projeto.
 - A fundação deverá ser dimensionada por profissional habilitado e no caso de divergência em relação as informações contidas neste projeto (Diâmetro, capacidade de carga, etc.), o projetista deverá ser imediatamente comunicado.
 - Medidas em centímetros
 - Conferir medidas na obra



AGESUL AGÊNCIA ESTADUAL DE GESTÃO DE EMPREENDIMENTOS
SECRETARIA DE ESTADO DE INFRAESTRUTURA E LOGÍSTICA

OBRA: ARQUIVO - 1ª RESIDENCIA AGESUL

LOCAL: QUADRO DE ÁREA: ÁREA CONSTRUÍDA = 1.050 m²

AUTOR DO PROJETO: PROPRIETÁRIO

ENGR. BEATRIZ FRESCA FEIXEIRA (CREA 0001)

RESPONSÁVEL TÉCNICO E EXECUÇÃO DA OBRA: GOVERNADOR DO ESTADO DE MATO GROSSO DO SUL (14.12.25/001-25)

TÍTULO: VIGAS BALDRAME

FOLHA: 17/25

ESCALA: INDICADA DATA: JANEIRO/2024 REVISÃO: DESENHO: BEATRIZ

1/10.27.7.4/gpoc/_TROCA/_PROJETOS/024_REFORMA_1ª_RESIDENCIA/01_ARQUIVO/PROJETOS/ESTRUTURA/PR