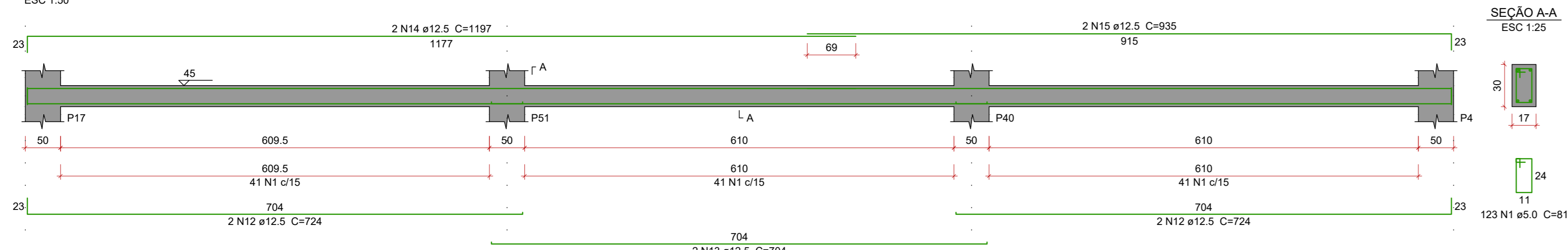
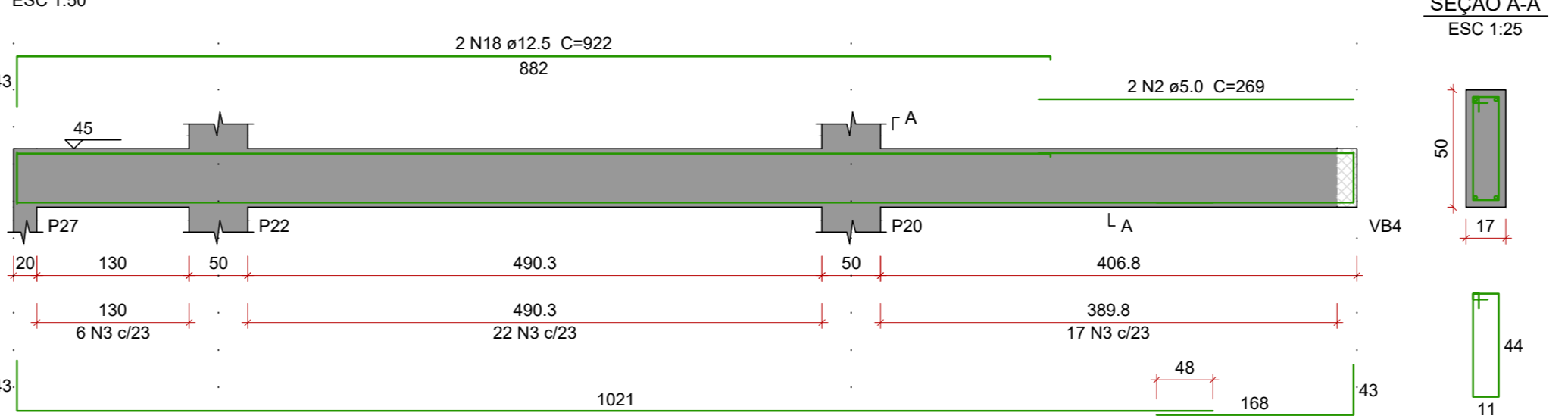


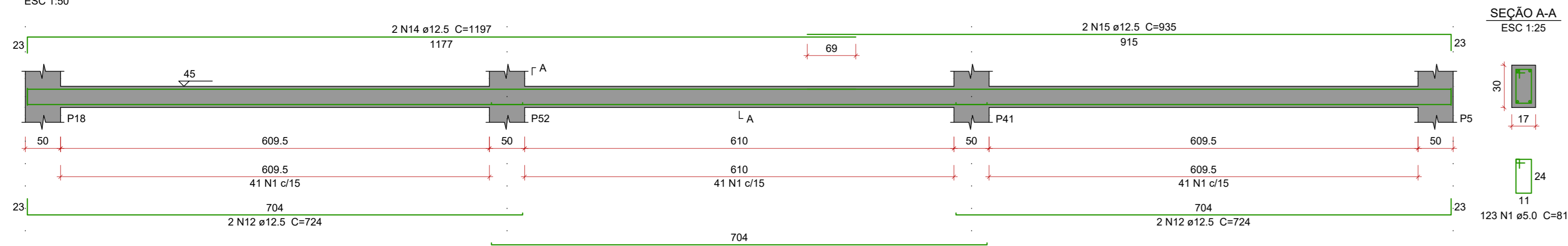
VB12



VB13



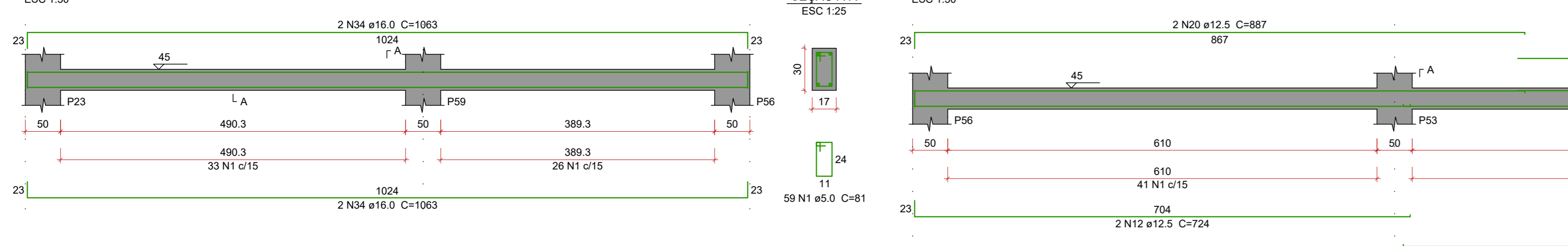
VB14



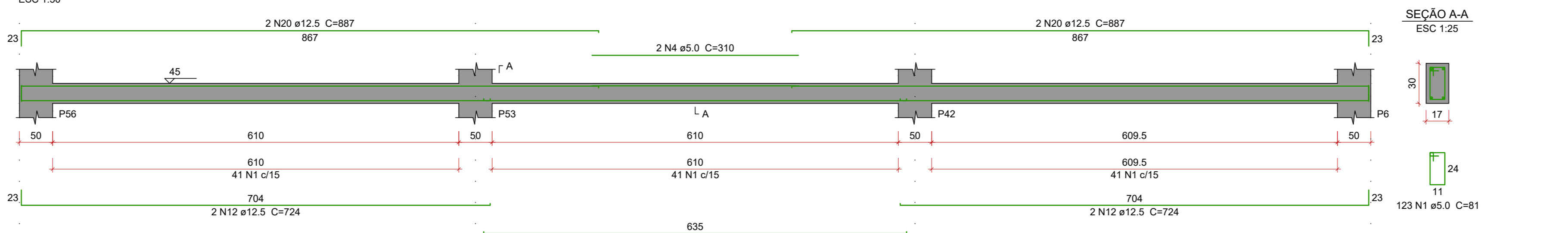
VB15



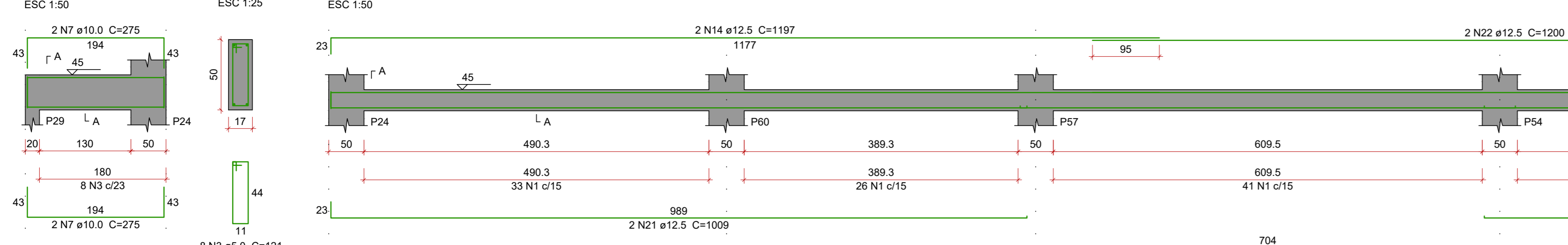
VB16



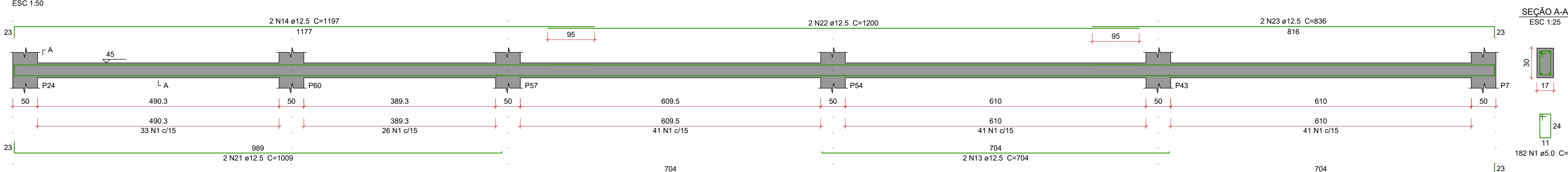
VB17



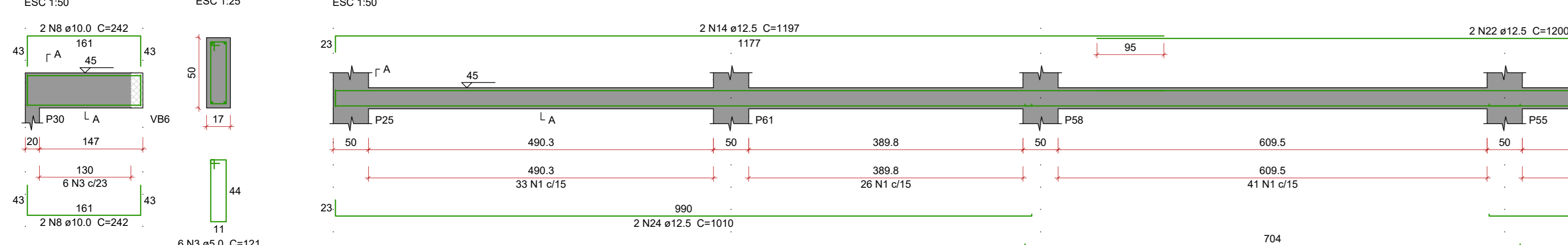
VB18



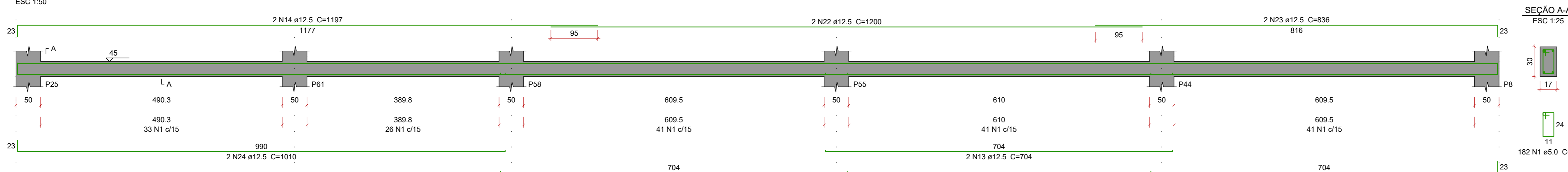
VB19



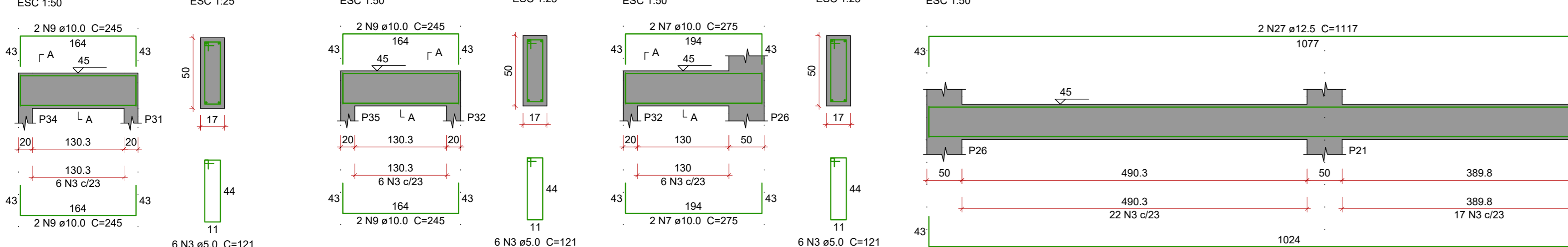
VB20



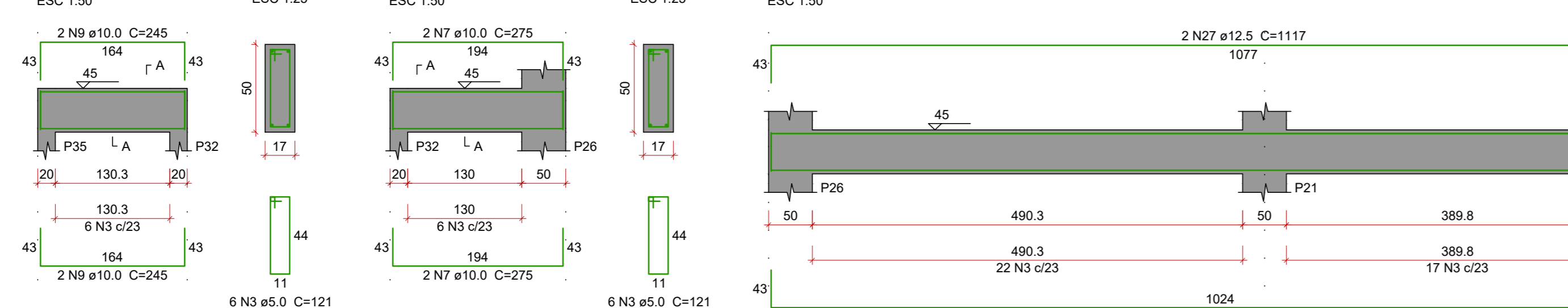
VB21



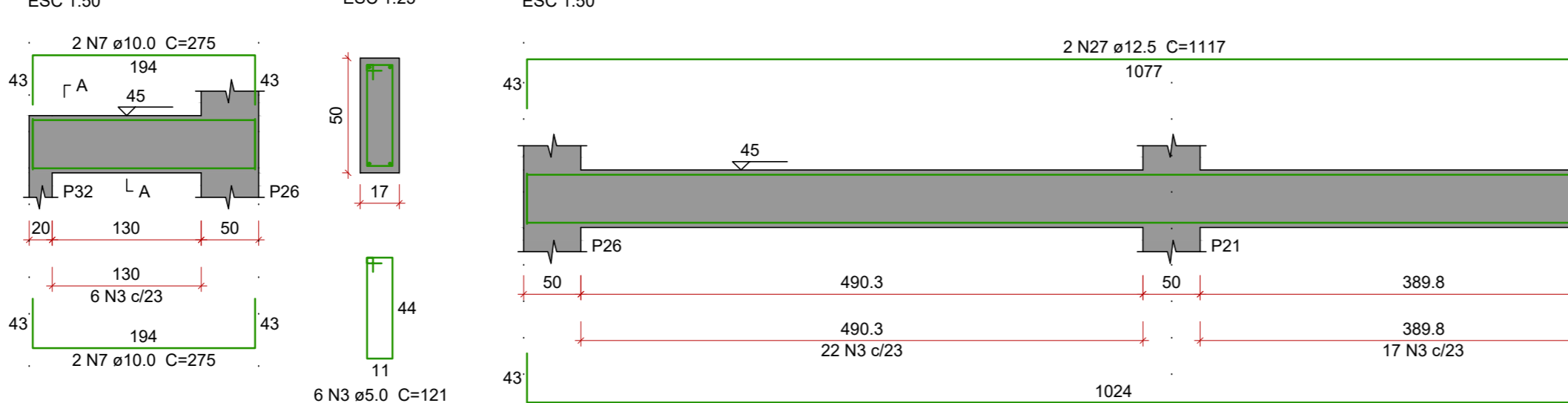
VB22



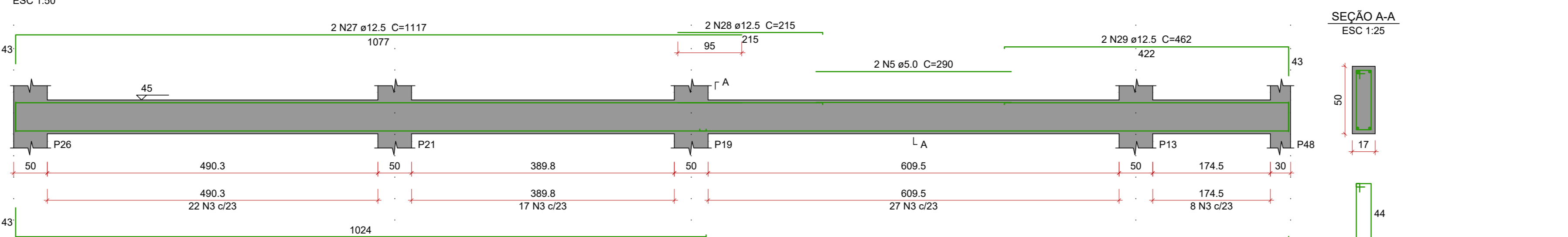
VB23



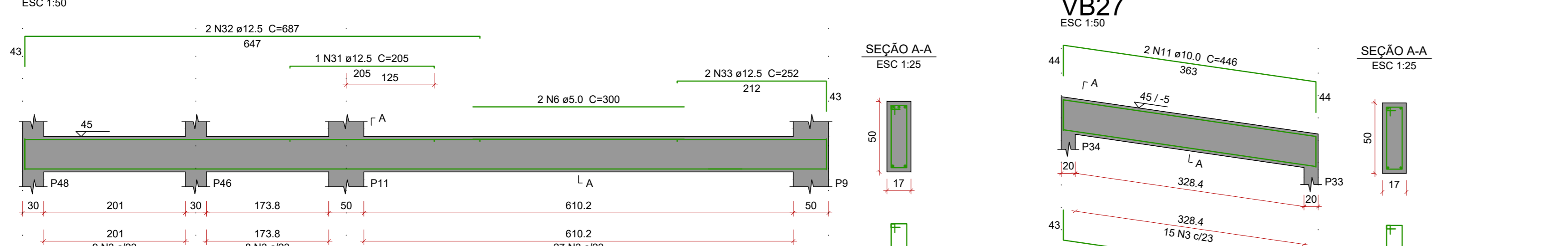
VB24



VB25



VB26



VB27



Relação do aço

CAÇO	N	DIAM (mm)	QUANT	C.LINHT (cm)	C.TOTAL (cm)	PESO (kg)
CA50	1	5.0	792	11	6152	336
CA50	2	5.0	2	269	538	12
CA50	3	5.0	218	121	26378	121
CA50	4	5.0	2	310	620	13
CA50	5	5.0	2	290	580	12
CA50	6	5.0	2	300	600	12
CA50	7	10.0	12	275	3300	12
CA50	8	10.0	4	242	968	4
CA50	9	10.0	8	245	1960	8
CA50	10	10.0	2	444	888	2
CA50	11	10.0	2	446	892	2
CA50	12	12.5	16	724	11584	16
CA50	13	12.5	12	704	8448	12
CA50	14	12.5	8	1197	9576	8
CA50	15	12.5	4	935	3740	4
CA50	16	12.5	2	1061	2122	2
CA50	17	12.5	4	208	832	4
CA50	18	12.5	2	922	3688	2
CA50	19	12.5	2	635	2540	2
CA50	20	12.5	4	887	3548	4
CA50	21	12.5	2	1009	4036	2
CA50	22	12.5	4	1200	4800	4
CA50	23	12.5	4	836	3344	4
CA50	24	12.5	2	1010	4040	2
CA50	25	12.5	2	1064	4256	2
CA50	26	12.5	2	914	3656	2
CA50	27	12.5	2	1117	4468	2
CA50	28	12.5	2	215	860	2
CA50	29	12.5	2	462	1848	2
CA50	30	12.5	2	1059	4236	2
CA50	31	12.5	1	205	820	1
CA50	32	12.5	2	687	2748	2
CA50	33	12.5	2	252	1008	2
CA50	34	16.0	4	1063	4252	4

Resumo do aço

CAÇO	DIAM (mm)	C.TOTAL (cm)	PESO (kg)
CA50	10.0	80.1	49.4
CA50	12.5	609	644.4
CA50	16.0	42.8	67.1
CA50	5.0	928.7	143.1
PESO TOTAL			864.0
CA50	760.9		
CA60	143.1		

Volume de concreto (C-25) = 10.1 m³
 Área de forma = 144.78 m²

INDICAÇÃO DE VIGAS
 VI NÍVEL INICIAL NÍVEL -0.05
 VB BALDRAME NÍVEL 0.45
 VR RESPALDO NÍVEL 3.62
 VC COBERTURA NÍVEL 4.32

TEMPO PARA DESFORMA
 VIGAS (LATERAIS): 3 DIAS
 VIGAS (FUNDO): 21 DIAS
 LAJES: 21 DIAS
 PILARES LATERAIS: 3 DIAS

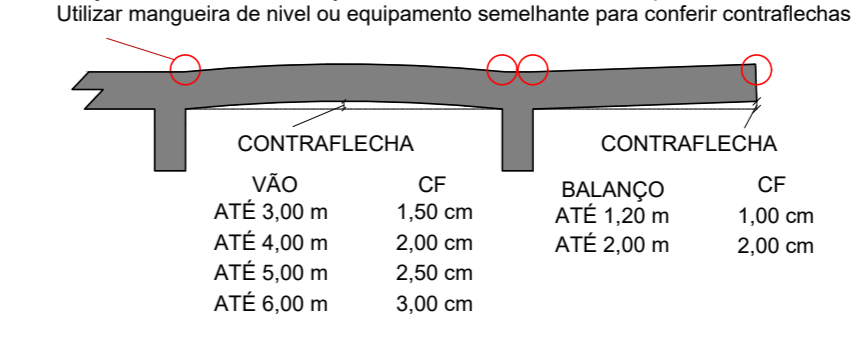
NOTAS
 1. Consumo mínimo de cimento = 400 kg/m³
 2. Relação a/c ≤ 0.55
 3. Classe de agressividade ambiental II
 4. Não utilizar aditivos que contenha cloreto na sua composição
 5. Utilizar espaçadores para garantir o cobrimento
 6. Consultar o fabricante para execução das lajes pré moldadas
 7. Qualquer divergência deve ser imediatamente comunicada ao projetista
 8. É obrigatório a contratação de profissional legalmente habilitado para execução deste projeto.

9. A fundação deverá ser dimensionada por profissional habilitado e no caso de divergência em relação as informações contidas neste projeto (Diâmetro, capacidade de carga, etc.), o projetista deverá ser imediatamente comunicado.
 10. Medidas em centímetros
 11. Conter medidas na obra

DOBRAMENTO
 Os diâmetros dos pinos de dobramento deverão ser superiores aos indicados na tabela ao lado:

Bitola	Diâm. Pino (mm)	Diâm. Pino (mm)
5.0	30	30
6.3	32	32
8.0	35	35
10.0	40	40
12.5	45	45
16.0	60	60
20.0	80	80
25.0	100	100
32.0	125	125

CONTRAFLECHAS
 Largar todos os bordos de lajes com níveis indicados na planta de formas. Utilizar mangueira de nível ou equipamento semelhante para conferir contraflechas.



AGÊNCIA ESTADUAL DE GESTÃO DE EMPREENDIMENTOS
 SECRETARIA DE ESTADO DE INFRAESTRUTURA E LOGÍSTICA

ARQUIVO - 1ª RESIDENCIA AGESUL

ESTRUTURA

LOCAL: BR 262

QUADRO DE ÁREAS: ÁREA CONSTRUÍDA = 1.050m²

AUTOR DO PROJETO: ENG. BEATRIZ FRESCHEI FERREIRA (CREA 60581)

PROPRIETÁRIO: MATEO GROSSO DO SUL (1412.2570001-28)

TÍTULO: VIGAS BALDRAME

FOLHA: 18/25

ESCALA: INDICADA

DATA: JANEIRO/2024

REVISÃO:

DESENHO: BEATRIZ