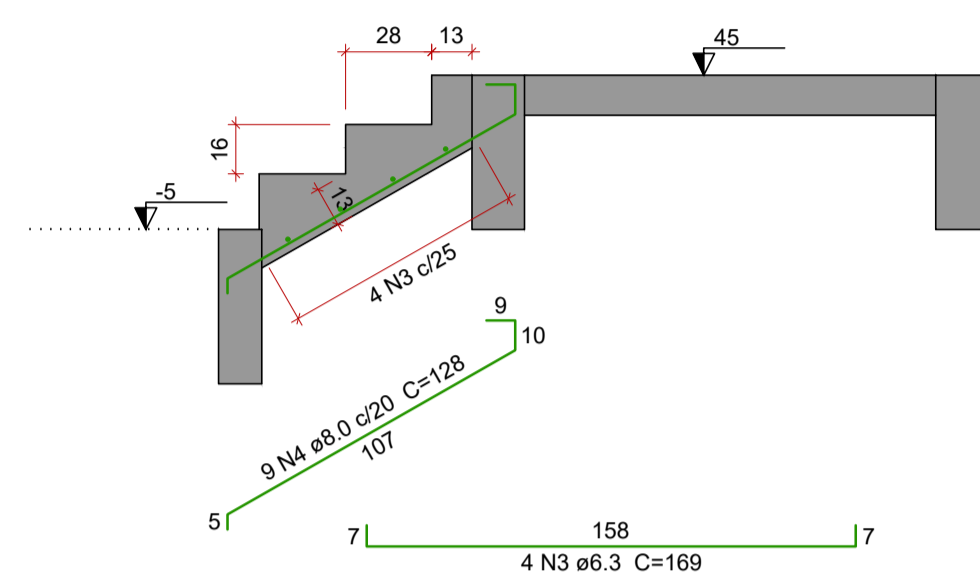
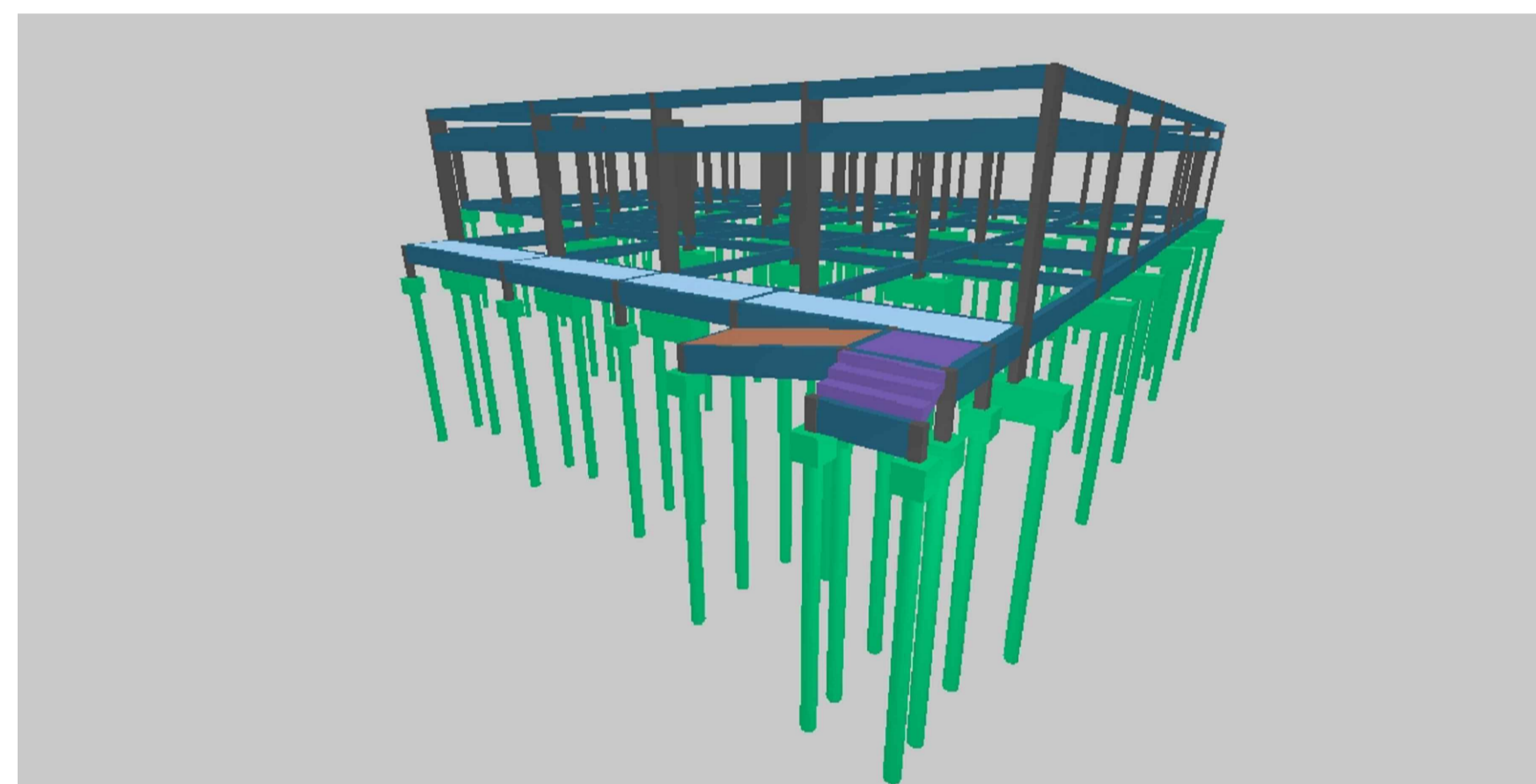
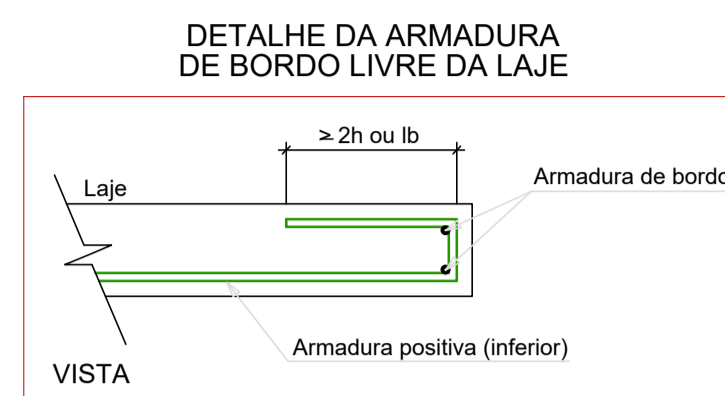


Armação positiva da escada E1  
ESC 1:25



Corte A-A (LE1)  
ESC 1:25



Relação do aço

AÇO	N	DIAM (mm)	QUANT	C.UNIT (cm)	C.TOTAL (cm)
CA50	1	6.3	8	145	1160
	2	6.3	7	160	1120
	3	6.3	4	169	676
	4	8.0	9	128	1152

Resumo do aço

AÇO	DIAM (mm)	C.TOTAL (m)	PESO (kg)
CA50	6.3	29.8	7.2
	8.0	11.6	4.5
PESO TOTAL (kg)			
CA50		11.8	

Volume de concreto (C-25) = 0.54 m³  
Área de forma = 4.59 m²

INDICAÇÃO DE VIGAS

VI	NÍVEL INICIAL	NÍVEL -0.05
VB	BALDRAME	NÍVEL 0.45
VR	RESPALDO	NÍVEL 3.62
VC	COBERTURA	NÍVEL 4.32

TEMPO PARA DESFORMA

VIGAS (LATERAIS): 3 DIAS  
VIGAS (FUNDO): 21 DIAS  
LAJES: 21 DIAS  
PILARES LATERAIS: 3 DIAS

NOTAS

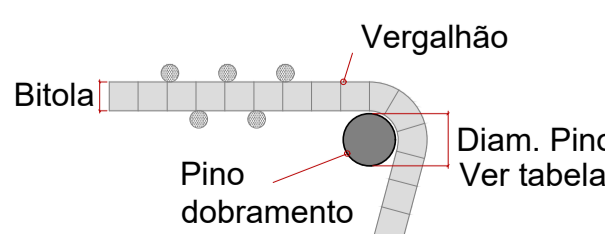
- Consumo mínimo de cimento = 400 kg/m³
- Relação a/c ≤ 0.55
- Classe de agressividade ambiental II
- Não utilizar aditivos que contenha cloreto na sua composição
- Utilizar espaçadores para garantir o cobrimento
- Consultar o fabricante para execução das lajes pré moldadas
- Quaisquer divergências deve ser imediatamente comunicada ao projetista.
- É obrigatório a contratação de profissional legalmente habilitado para execução deste projeto.

- A fundação deverá ser dimensionada por profissional habilitado e no caso de divergência em relação as informações contidas neste projeto (Diâmetro, capacidade de carga, etc.), o projetista deverá ser imediatamente comunicado.
- Medidas em centímetros
- Conferir medidas na obra

DOBRAMENTO

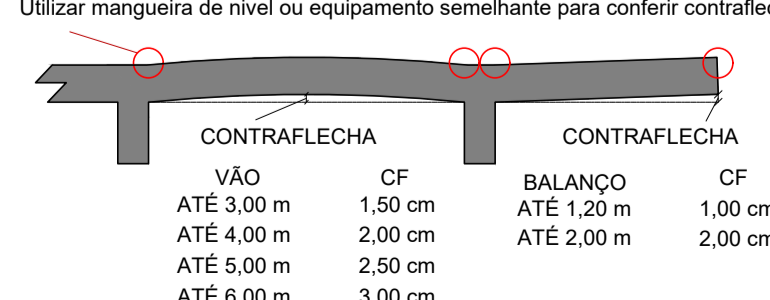
Os diâmetros dos pinos de dobramento deverão ser superiores aos indicados na tabela ao lado:

Bitola (mm)	Diam. Pino (mm)
5.0	30
6.3	32
8.0	40
10.0	50
12.5	63
16.0	80
20.0	100
25.0	125
32.0	160



CONTRAFLECHAS

Lançar todos os bordos de lajes conforme níveis indicados na planta de formas Utilizar mangueira de nível ou equipamento semelhante para conferir contraflechas



AGÊNCIA ESTADUAL DE GESTÃO DE EMPREENDIMENTOS  
SECRETARIA DE ESTADO DE INFRAESTRUTURA E LOGÍSTICA

OBRA: ARQUIVO - 1ª RESIDENCIA AGESUL

LOCAL: QUADRO DE ÁREAS  
ÁREA CONSTRUÍDA = 1.050 m²

AUTOR DO PROJETO: ENG. BEATRIZ FRESCHI TEIXEIRA  
CREA 60561

PROPRIETÁRIO: GOVERNO DO ESTADO DE MATO GROSSO DO SUL  
15.412.257/0001-28

TÍTULO: ESCADA BALDRAME

FOLHA: 24/25

ESCALA: INDICADA DATA: JANEIRO/2024 REVISÃO: DESENHO: BEATRIZ